

# **Einwohnergemeinde Lüscherz**

**Jahresrechnung HRM2  
2023**

# INHALTSVERZEICHNIS

1	BERICHTERSTATTUNG .....	4
1.1	Bericht.....	4
1.1.1	Erfolgsrechnung.....	4
1.1.2	Spezialfinanzierungen (SF).....	7
1.1.3	Übrige Spezialfinanzierungen (SF) mit Gemeindereglement.....	7
1.1.4	Investitionsrechnung .....	8
1.1.5	Bilanz.....	8
1.1.6	Nachkredite.....	8
1.2.	Spezialfinanzierungen .....	9
2	ECKDATEN .....	10
2.1	Übersicht.....	10
2.2	Selbstfinanzierung / Finanzierungsergebnis .....	11
2.3	Gestufte Erfolgsausweise .....	12
2.3.1	Gesamter Haushalt .....	12
2.3.2	Allgemeiner Haushalt.....	13
2.3.3	Wasserversorgung.....	14
2.3.4	Abwasserentsorgung .....	15
2.3.5	Abfall.....	16
3	BILANZ.....	17
4	FUNKTIONEN .....	18
4.1	Erfolgsrechnung .....	18
4.1.1	Kommentar .....	19
4.2	Investitionsrechnung .....	22
5	SACHGRUPPEN .....	23
5.1	Erfolgsrechnung .....	23
5.2	Investitionsrechnung .....	24

6 GELDFLUSSRECHNUNG .....	25
7 FINANZKENNZAHLEN.....	27
7.1 Gesamthaushalt .....	27
7.2 Allgemeiner Haushalt .....	28
7.3 Spezialfinanzierung Wasserversorgung .....	29
7.4 Spezialfinanzierung Abwasserentsorgung .....	29
7.5 Spezialfinanzierung Abfall .....	30
8 ANTRAG DER EXEKUTIVE .....	31
9 BESTÄTIGUNGSBERICHT .....	33
10 GENEHMIGUNG DER JAHRESRECHNUNG .....	35
11 ANHANG .....	36
11.1 Regelwerk .....	36
11.1.1 Angewendetes Regelwerk .....	36
11.1.2 Folgebewertung Finanzvermögen.....	36
11.1.3 Bewertung Verwaltungsvermögen .....	36
11.1.4 Aktivierungsgrenzen .....	37
11.1.5 Bestehendes Verwaltungsvermögen.....	37
11.2 Grundlagen der Jahresrechnung .....	37
11.3 Eigenkapitalnachweis .....	38
11.4 Rückstellungsspiegel.....	39
11.5 Beteiligungsspiegel .....	40
11.6 Gewährleistungsspiegel .....	42
11.7 Anlagespiegel.....	43
11.8 Kreditkontrolle .....	46
11.8.1 Verpflichtungskredite für Investitionen.....	46
11.8.2 Nachkredite.....	47
11.9 Weitere massgebende Angaben .....	48

11.9.1 Werterhaltungskosten und Einlage in die Spezialfinanzierung Werterhalt Wasserversorgung.....	48
11.9.2 Werterhaltungskosten und Einlage in die Spezialfinanzierung Werterhalt Abwasseranlagen .....	49
12 DETAILS ZUR RECHNUNG .....	50
12.1 Bilanz .....	50
12.2 Erfolgsrechnung nach Funktionen .....	58
12.3 Erfolgsrechnung nach Sachgruppen.....	81
12.4 Investitionsrechnung nach Funktionen .....	91
12.5 Investitionsrechnung nach Sachgruppen.....	94



# 1 BERICHTERSTATTUNG

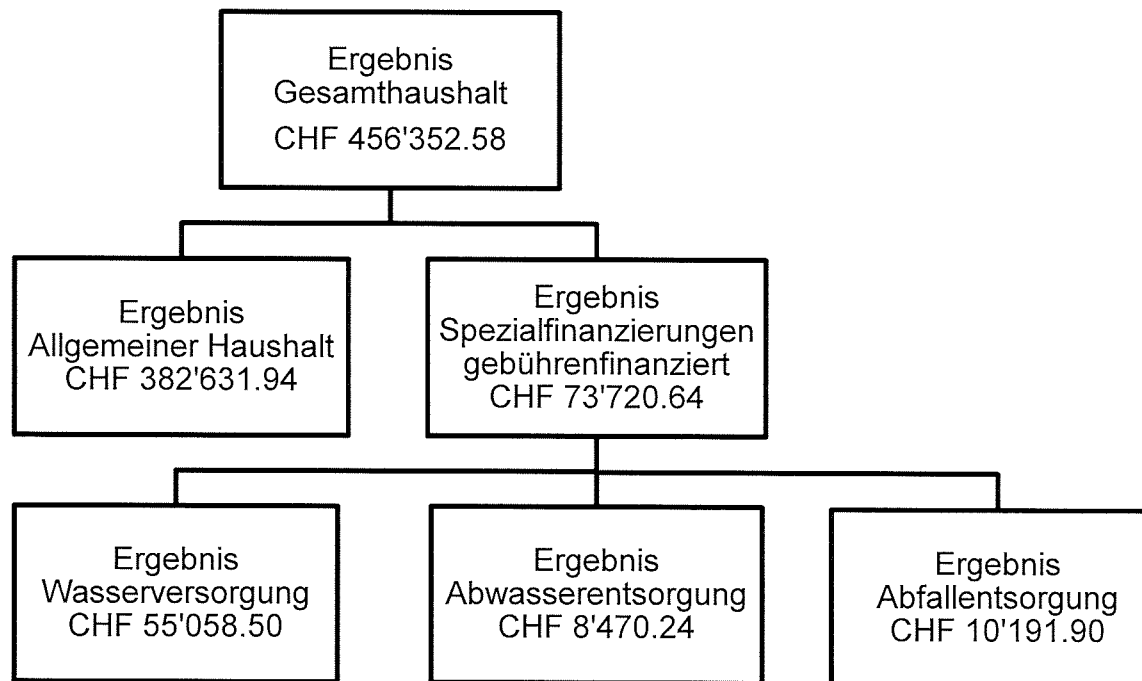
## 1.1 Bericht

### Allgemeines

Die Jahresrechnung 2023 wurde nach dem Rechnungsmodell HRM2 gemäss Art. 70 Gemeindegesetz (GG, BSG 170.11) erstellt. Zum Einsatz gelangte das IT-System New System der Axians Infoma Schweiz.

### Ergebnisse

Nach HRM2 muss das Ergebnis des **Gesamthaushaltes** von der Gemeindeversammlung genehmigt werden.



### 1.1.1 Erfolgsrechnung

#### Ergebnis Gesamthaushalt

Der Gesamthaushalt schliesst mit einem Ertragsüberschuss von CHF 456'352.58 ab. Budgetiert war ein Ertragsüberschuss von CHF 64'750.00. Die Besserstellung gegenüber dem Budget 2023 beträgt CHF 391'602.58.

## **Ergebnis Allgemeiner Haushalt**

Der Allgemeine Haushalt schliesst mit einem Ertragsüberschuss von CHF 382'631.94 ab. Budgetiert war ein Ertragsüberschuss von CHF 41'800.00.

Die Kommentare beziehen sich auf den Gesamthaushalt.

## **Personalaufwand**

Der Personalaufwand liegt mit einem Minderaufwand von CHF 28'785.55 unter dem Budget. Tiefer als erwartet sind die Löhne in den Bereichen Strandboden und Gemeindestrassen ausgefallen.

## **Sachaufwand**

Der Sachaufwand liegt CHF 34'947.27 über dem Budget. Der Material- und Warenaufwand liegt CHF 80'808.27 über dem Budget. Die Ver- und Entsorgung der Liegenschaften ist um CHF 14'225.78 tiefer ausgefallen als budgetiert. Auch die Dienstleistungen und Honorare liegen um CHF 11'168.47 unter dem Budget. Die Forderungsverluste sind gegenüber dem Budget um CHF 25'641.29 höher ausgefallen. Dem gegenüber sind Minderaufwände beim baulichen und betrieblichen Aufwand von CHF 24'762.67 entstanden. Minderaufwand von CHF 4'590.65 sind beim Unterhalt Mobilien und der immateriellen Anlagen angefallen. Ebenfalls ausgewiesen wird ein Minderaufwand von CHF 14'686.50 beim verschiedenen Betriebsaufwand verglichen mit dem Budget.

## **Abschreibungen**

Das bestehende Verwaltungsvermögen (Art. T2 – 4 Abs. 1 Ziff. 1. bis 4., Übergangsbestimmungen GV) wurde per 01.01.2016 zu Buchwerten in HRM2 übernommen und beträgt CHF 1'774'112.71. Das bestehende Verwaltungsvermögen des allgemeinen Haushaltes wird innert 16 Jahren (CHF 38'363.15/Jahr) und das bestehende Verwaltungsvermögen Abwasser (CHF 46'256.70/Jahr) bzw. Abfall (CHF 11'410.95/Jahr) nach Nutzungsdauer abgeschrieben.

Die ordentlichen Abschreibungen wurden nach Nutzungsdauer vorgenommen. Die Abschreibungen liegen CHF 26'533.25 unter den Budgetzahlen.

## **Finanzaufwand**

Der Finanzaufwand ist insgesamt um CHF 6'091.21 höher ausgefallen als budgetiert. Dieser Mehraufwand begründet sich hauptsächlich durch die gestiegenen Zinsen für Fremdkapital.

## **Einlage in Fonds und Spezialfinanzierungen**

Die Einlage in Fonds und Spezialfinanzierungen belaufen sich auf CHF 131'016.30 und liegen somit um CHF 44'016.30 über dem Budget. Die Anschlussgebühren beim Wasser und Abwasser werden 2023 wiederum aus der SF Werterhalt entnommen. Beim Abwasser werden auch die Abschreibungen der SF Werterhalt entnommen. Die Einlage der Kurtaxen in die Funktion Tourismus beträgt 2023 CHF 22'102.30.

## **Transferaufwand**

Mit einem Minderaufwand von CHF 62'938.73 oder 3.95% liegt der Transferaufwand (Entschädigungen an Kanton und Gemeindeverbände) unter den Erwartungen. Die grössten Abweichungen sind beim Beitrag an die WAGROM, den Kantonsbeiträgen an den Lastenausgleich Ergänzungsleistungen und Betreuungsgutscheine sowie dem Lastenausgleich mit dem Kanton (Disparitätenabbau) ausgewiesen.

### **Ausserordentlicher Aufwand**

In die Spezialfinanzierung Bootshafen wurden CHF 20'000.00 eingelegt.

Da die Investitionen im Allgemeinen Haushalt tiefer als die Abschreibungen im Allgemeinen Haushalt sind, wird der Ertragsüberschuss nicht als zusätzliche Abschreibungen in die finanzpolitischen Reserven eingelegt.

### **Fiskalertrag**

Der gesamte Steuerertrag liegt mit CHF 2'047'782.40 um CHF 224'932.40 über dem Budget. Die Einnahmen aus den Einkommenssteuern natürlicher Personen liegen um CHF 22'741.30 über dem Budget. Diese sind gegenüber dem Vorjahr um CHF 126'603.50 gestiegen und belaufen sich auf total CHF 1'238'941.30. Die Vermögenssteuern natürlicher Personen liegen mit CHF 151'057.85 um CHF 48'092.15 unter dem Budget. Der Ertrag der Vermögenssteuern ist gegenüber dem Jahr 2022 um CHF 17'126.00 gesunken.

Bei den Steuern juristischer Personen werden Mehreinnahmen von CHF 12'351.15 gegenüber dem Budget 2023 ausgewiesen. Gegenüber dem Ertrag 2022 sind Mindereinnahmen von CHF 35'044.85 zu verzeichnen. Die direkten Steuern juristischer Personen betragen 2023 total CHF 68'151.15.

Gegenüber dem Budget 2023 sind Mehreinnahmen von CHF 33'332.35 bei den Liegenschaftssteuern eingegangen. Auch die Grundstückgewinnsteuern und die Sonderveranlagungen liegen mit CHF 200'432.80 massiv über dem budgetierten Betrag. Weitere Steuereinnahmen von CHF 10'804.00 sind bei den Erbschafts- und Schenkungssteuern angefallen.

### **Regalien und Konzessionen**

Als Konzessionseinnahmen ist einzig die Abgabe der BKW zu verzeichnen. Diese liegt leicht über dem Budget.

### **Entgelte**

Mehreinnahmen von CHF 167'282.66 sind bei den Entgelten durch höhere Einnahmen bei den Parkgebühren und Parkbussen sowie bei den Einnahmen aus Treibstoffverkauf zu verzeichnen.

### **Finanzertrag**

Der Finanzertrag weicht um CHF 2'141.76 vom Budget ab. Diese Abweichung wird begründet durch Minderertrag bei den Verzugszinsen der Steuern, Minderertrag bei den Einnahmen der Liegenschaften des Finanzvermögens sowie Mehreinnahmen durch die Marktwertanpassungen der Wertschriften.

### **Entnahme aus den Spezialfinanzierungen**

Es erfolgte eine Entnahme der Anschlussgebühren aus der Spezialfinanzierung Wasser von CHF 18'000.00 sowie der Entnahme der Anschlussgebühren und der Abschreibungen aus der Spezialfinanzierung Abwasser von insgesamt CHF 74'256.70.

### **Transferertrag**

Der Transferertrag liegt CHF 28'931.68 unter dem Budget. Die grössten Abweichungen liegen im Bereich des Besoldungsanteils Kanton an den Kindergarten, die Primar- und die Oberstufe. Dazu werden Mindereinnahmen beim Kantonsanteil an die Betreuungsgutscheine ausgewiesen.

### **Ausserordentlicher Ertrag**

Der ausserordentliche Ertrag liegt mit CHF 7'378.54 um CHF 32'301.46 unter dem Budget. Es erfolgte keine Entnahme aus der Spezialfinanzierung Unterhalt Bootshafen. Ein Teil der Neubewertungsreserven muss in eine Schwankungsreserve eingelegt werden. Der Bestand der Neubewertungsreserve wird linear über 5 Jahre zu Gunsten des Bilanzüberschusses aufgelöst.

### **Abschluss Erfolgsrechnung**

Das Resultat der Gesamtrechnung beruht auf dem Ausgleich der spezialfinanzierten Bereiche Wasser, Abwasser und Abfall.

### **1.1.2 Spezialfinanzierungen (SF)**

#### **SF Wasserversorgung**

Die Wasserversorgung (Funktion 7101) schliesst mit einem Ertragsüberschuss von CHF 55'058.50 ab. Budgetiert war ein Ertragsüberschuss von CHF 29'350.00. Die Besserstellung gegenüber dem Budget beträgt CHF 25'708.50. Der Beitrag an die WAGROM ist um CHF 18'109.46 tiefer als budgetiert. Die Anschlussgebühren von CHF 18'000.00 werden der SF Werterhalt entnommen.

Das Eigenkapital (Rechnungsausgleich) der SF Wasserversorgung beträgt CHF 385'972.00 (Konto 29001.00).

Der Bestand des Werterhalts beläuft sich auf CHF 319'757.90 (Konto 29301.00).

#### **SF Abwasserentsorgung**

Die Abwasserentsorgung (Funktion 7201) schliesst mit einem Ertragsüberschuss von CHF 8'470.24 ab. Budgetiert wurde ein Aufwandüberschuss von CHF 14'500. Die Besserstellung gegenüber dem Budget beträgt CHF 22'970.24. Sowohl der Unterhalt des Leitungsnetzes und die Nachführung GIS hat weniger gekostet als im Budget vorgesehen war. Der Beitrag an die ARA Täuffelen liegt CHF 4'256.60 unter dem budgetierten Betrag. Die Anschlussgebühren von CHF 28'000.00 werden der SF Werterhalt entnommen, ebenso die Abschreibungen von CHF 46'256.70.

Das Eigenkapital (Rechnungsausgleich) der SF Abwasserentsorgung beträgt CHF 416'443.50 (Konto 29002.00).

Der Bestand des Werterhalts beläuft sich auf CHF 104'157.30 (Konto 29302.00).

#### **SF Abfall**

Die Abfallentsorgung (Funktion 7301) schliesst mit einem Ertragsüberschuss von CHF 10'191.90 ab. Budgetiert wurde ein Ertragsüberschuss von CHF 8'100.00. Die Besserstellung gegenüber dem Budget beträgt CHF 2'091.90. Die Entsorgungskosten für Altmetall, Sondermüll und die Grünabfuhr fielen tiefer aus als budgetiert. Für die Anschaffung von neuen Containern ist ein nicht budgetierter Aufwand von CHF 1'865.50 entstanden.

Das Eigenkapital (Rechnungsausgleich) der SF Abfall beträgt CHF 48'621.41 (Konto 29003.00).

### **1.1.3 Übrige Spezialfinanzierungen (SF) mit Gemeindereglement**

#### **SF Kurtaxen**

Nach Einlage der Kurtaxen beläuft sich das Eigenkapital auf CHF 323'297.73 (Konto 29305.00).

### SF Unterhalt Bootshafen

Aus der Spezialfinanzierung Unterhalt Bootshafen erfolgte keine Entnahme. Nach der jährlich vorgesehenen Einlage von CHF 20'000.00 beläuft sich das Eigenkapital auf CHF 185'736.54 (Konto 29305.01). Die Einlagen werden geüfnet, bis das Eigenkapital den Betrag von CHF 200'000.00 erreicht hat.

#### 1.1.4 Investitionsrechnung

Die Nettoinvestitionen belaufen sich auf CHF 98'485.60. Der Beleuchtungsersatz auf der Verwaltung kostete CHF 19'466.60. Für den Einbau von Toiletten im OG des unteren Schulhauses sind Kosten von CHF 37'200.60 entstanden. Die Planungskosten 2023 für den Wasserbauplan Dorfbach betragen CHF 23'405.95 und für die Teilrevision der Ortsplanung wurden CHF 18'412.45 bezahlt.

#### 1.1.5 Bilanz

Die Bilanzsumme beträgt per Ende Berichtsjahr CHF 5'947'785.30 (Vorjahr CHF 5'356'280.06). Davon beläuft sich das Finanzvermögen auf CHF 3'190'268.46 (Vorjahr CHF 2'458'862.07). Gegenüber dem Vorjahr entspricht dies einer Zunahme von CHF 731'406.39.

Das Verwaltungsvermögen beträgt per Ende Berichtsjahr CHF 2'757'516.84 (Vorjahr CHF 2'897'417.99), was einer Abnahme von CHF 139'901.15 entspricht.

Das Fremdkapital per Ende Jahr beläuft sich auf CHF 933'578.18 (Vorjahr CHF 849'806.58) und hat somit um CHF 83'771.60 zugenommen.

Das Eigenkapital (SG 29) beläuft sich per Ende Jahr auf CHF 5'014'207.12 (Vorjahr CHF 4'506'473.48) und hat somit um CHF 507'733.64 zugenommen.

**Der Bilanzüberschuss (299) beläuft sich auf CHF 2'225'972.69 (Vorjahr CHF 1'843'340.75).**

#### 1.1.6 Nachkredite

Es werden nur Nachkredite grösser als CHF 5'000.00 aufgeführt

Total:	CHF	168'854.39
--------	-----	------------

davon:

gebunden	CHF	140'999.64
GR Kompetenz	CHF	168'854.39
zu beschliessen	CHF	0.00

## 1.2. Spezialfinanzierungen

(Gebührenfinanzierte Bereiche gemäss Art. 30 Bst. b FHDV)

<b>SF Wasserversorgung</b>		
	<b>Rechnungsjahr</b>	<b>Budget</b>
	<b>CHF</b>	<b>CHF</b>
Erfolg	55'058.50	29'350.00
Verwaltungsvermögen per 31.12.2023	25'883.65	-
Bestand Werterhalt per 31.12.2023	319'757.90	-
Eigenkapital SF per 31.12.2023	385'972.00	-
<b>SF Abwasserentsorgung</b>		
	<b>Rechnungsjahr</b>	<b>Budget</b>
	<b>CHF</b>	<b>CHF</b>
Erfolg	8'470.24	-14'500.00
Verwaltungsvermögen per 31.12.2023	370'053.40	-
Bestand Werterhalt per 31.12.2023	104'157.30	-
Eigenkapital SF per 31.12.2023	416'443.50	-
<b>SF Abfall</b>		
	<b>Rechnungsjahr</b>	<b>Budget</b>
	<b>CHF</b>	<b>CHF</b>
Erfolg	10'191.90	8'100.00
Verwaltungsvermögen per 31.12.2023	91'287.55	-
Eigenkapital SF per 31.12.2023	48'621.41	-

## 2 ECKDATEN

### 2.1 Übersicht

<b>Eckdaten</b>	<b>Rechnung 2023</b>	<b>Budget 2023</b>	<b>Rechnung 2022</b>
Jahresergebnis ER Gesamthaushalt	456'352.58	64'750.00	344'693.66
Jahresergebnis ER Allgemeiner Haushalt	382'631.94	41'800.00	240'617.42
Jahresergebnis gesetzliche Spezialfinanzierungen	73'720.64	22'950.00	104'076.24
Steuerertrag natürliche Personen	1'440'231.10	1'470'550.00	1'362'385.50
Steuerertrag juristische Personen	68'151.15	55'800.00	103'196.00
Liegenschaftssteuer	212'332.35	179'000.00	188'863.10
Nettoinvestitionen	98'485.60	522'000.00	165'830.77
Bestand Finanzvermögen	3'190'268.46	-	2'458'862.07
Bestand Verwaltungsvermögen Gesamthaushalt	2'757'516.84	-	2'897'417.99
Bestand Verwaltungsvermögen Allgemeiner Haushalt	2'270'292.24	-	2'351'300.19
Bestand Verwaltungsvermögen Spezialfinanzierungen	487'224.60	-	546'117.80
Fremdkapital	933'578.18	-	849'806.58
Eigenkapital	5'014'207.12	-	4'506'473.48

## 2.2 Selbstfinanzierung / Finanzierungsergebnis

Gesamtübersicht	Rechnung 2023	Budget 2023	Rechnung 2022
	Betrag	Betrag	Betrag
+ Ertragsüberschuss	382'631.94		240'617.42
- Aufwandsüberschuss			
+ Betriebsgewinne (Einlagen in Spezialfinanzierungen EK)	22'102.30	24'000.00	23'133.91
- Betriebsverluste (Entnahmen aus Spezialfinanzierungen EK)			
+ Aufwand für Abschreibungen und Werberichtigungen	238'386.75	264'920.00	280'812.21
+ Einlagen in Fonds und Spezialfinanzierungen			
- Entnahmen aus Fonds und Spezialfinanzierungen			
+ Einlagen in das Eigenkapital	20'000.00	61'800.00	20'000.00
- Entnahmen aus dem Eigenkapital	-7'378.54	-39'680.00	-50'160.72
<b>Selbstfinanzierung</b>	<b>655'742.45</b>	<b>311'040.00</b>	<b>514'402.82</b>
- Nettoinvestitionen Verwaltungsvermögen	98'485.60	522'000.00	165'830.77
<b>Finanzierungsüberschuss (+), -fehlbetrag (-)</b>	<b>557'256.85</b>	<b>-210'960.00</b>	<b>348'572.05</b>
<b>Selbstfinanzierungsgrad in %</b>	<b>665.83</b>	<b>59.59</b>	<b>310.20</b>



## 2.3 Gestufte Erfolgsausweise

### 2.3.1 Gesamter Haushalt

Gesamtübersicht	Rechnung 2023	Budget 2023	Rechnung 2022
	Betrag	Betrag	Betrag
Personalaufwand	398'264.45	427'050.00	408'681.90
Sach- und übriger Aufwand	1'024'297.27	989'350.00	1'058'898.22
Abschreibungen	238'386.75	264'920.00	280'812.21
Einlagen	131'016.30	87'000.00	23'133.91
Transferaufwand	1'531'371.27	1'594'310.00	1'481'754.58
Durchlaufende Beiträge			
Interne Verrechnungen und Umlagen	30'000.00	30'000.00	20'000.00
Total Betrieblicher Aufwand	3'353'336.04	3'392'630.00	3'273'280.82
Fiskalertrag	-2'047'782.40	-1'822'850.00	-1'770'973.55
Regalien und Konzessionen	-32'239.45	-32'000.00	-32'290.45
Entgelte	-1'230'082.66	-1'062'800.00	-1'381'177.81
Verschiedene Erträge	-830.00		-190.00
Entnahmen Fonds	-92'256.70	-68'050.00	
Transferertrag	-164'868.32	-193'800.00	-178'479.56
Durchlaufende Beiträge			
Interne Verrechnungen und Umlagen	-30'000.00	-30'000.00	-20'000.00
Total Betrieblicher Ertrag	-3'598'059.53	-3'209'500.00	-3'383'111.37
Ergebnis aus betrieblicher Tätigkeit	-244'723.49	183'130.00	-109'830.55
Finanzaufwand	13'841.21	7'750.00	18'774.36
Finanzertrag	-238'091.76	-235'950.00	-223'476.75
Finanzergebnis	-224'250.55	-228'200.00	-204'702.39
Operatives Ergebnis	-468'974.04	-45'070.00	-314'532.94
Ausserordentlicher Aufwand	20'000.00	61'800.00	20'000.00
Ausserordentlicher Ertrag	-7'378.54	-39'680.00	-50'160.72
Ausserordentliches Ergebnis	12'621.46	22'120.00	-30'160.72
Gesamtergebnis Erfolgsrechnung	-456'352.58	-22'950.00	-344'693.66

## 2.3.2 Allgemeiner Haushalt

Gesamtübersicht	Rechnung 2023	Budget 2023	Rechnung 2022
	Betrag	Betrag	Betrag
Personalaufwand	398'264.45	427'050.00	408'681.90
Sach- und übriger Aufwand	964'751.25	915'650.00	997'394.23
Abschreibungen	179'493.55	201'970.00	221'919.01
Einlagen	22'102.30	24'000.00	23'133.91
Transferaufwand	1'323'605.53	1'363'910.00	1'284'711.96
Durchlaufende Beiträge			
Interne Verrechnungen und Umlagen	30'000.00	30'000.00	20'000.00
Total Betrieblicher Aufwand	2'918'217.08	2'962'580.00	2'955'841.01
Fiskalertrag	-2'047'782.40	-1'822'850.00	-1'770'973.55
Regalien und Konzessionen	-32'239.45	-32'000.00	-32'290.45
Entgelte	-815'574.76	-678'800.00	-960'486.76
Verschiedene Erträge	-830.00		-190.00
Entnahmen Fonds		-1'500.00	
Transferertrag	-164'868.32	-193'800.00	-178'479.56
Durchlaufende Beiträge			
Interne Verrechnungen und Umlagen	-30'000.00	-30'000.00	-20'000.00
Total Betrieblicher Ertrag	-3'091'294.93	-2'758'950.00	-2'962'420.32
Ergebnis aus betrieblicher Tätigkeit	-173'077.85	203'630.00	-6'579.31
Finanzaufwand	13'841.21	7'750.00	18'774.36
Finanzertrag	-236'016.76	-233'500.00	-222'651.75
Finanzergebnis	-222'175.55	-225'750.00	-203'877.39
Operatives Ergebnis	-395'253.40	-22'120.00	-210'456.70
Ausserordentlicher Aufwand	20'000.00	61'800.00	20'000.00
Ausserordentlicher Ertrag	-7'378.54	-39'680.00	-50'160.72
Ausserordentliches Ergebnis	12'621.46	22'120.00	-30'160.72
Gesamtergebnis Erfolgsrechnung	-382'631.94		-240'617.42

### 2.3.3 Wasserversorgung

Gesamtübersicht	Rechnung 2023	Budget 2023	Rechnung 2022
	Betrag	Betrag	Betrag
Personalaufwand			
Sach- und übriger Aufwand	18'339.61	23'000.00	19'552.68
Abschreibungen	1'225.55	1'150.00	1'225.55
Einlagen	34'500.00	16'500.00	
Transferaufwand	57'290.54	75'400.00	63'371.61
Durchlaufende Beiträge			
Interne Verrechnungen und Umlagen			
Total Betrieblicher Aufwand	111'355.70	116'050.00	84'149.84
Fiskalertrag			
Regalien und KozeSSIONen			
Entgelte	-147'164.20	-133'000.00	-152'774.39
Verschiedene Erträge			
Entnahmen Fonds	-18'000.00	-11'150.00	
Transferertrag			
Durchlaufende Beiträge			
Interne Verrechnungen und Umlagen			
Total Betrieblicher Ertrag	-165'164.20	-144'150.00	-152'774.39
Ergebnis aus betrieblicher Tätigkeit	-53'808.50	-28'100.00	-68'624.55
Finanzaufwand			
Finanzertrag	-1'250.00	-1'250.00	
Finanzergebnis	-1'250.00	-1'250.00	
Operatives Ergebnis	-55'058.50	-29'350.00	-68'624.55
Ausserordentlicher Aufwand			
Ausserordentlicher Ertrag			
Ausserordentliches Ergebnis			
Gesamtergebnis Erfolgsrechnung	-55'058.50	-29'350.00	-68'624.55

### 2.3.4 Abwasserentsorgung

Gesamtübersicht	Rechnung 2023	Budget 2023	Rechnung 2022
	Betrag	Betrag	Betrag
Personalaufwand			
Sach- und übriger Aufwand	5'879.71	13'000.00	9'821.91
Abschreibungen	46'256.70	50'400.00	46'256.70
Einlagen	74'414.00	46'500.00	
Transferaufwand	133'743.40	138'000.00	116'501.26
Durchlaufende Beiträge			
Interne Verrechnungen und Umlagen			
Total Betrieblicher Aufwand	260'293.81	247'900.00	172'579.87
Fiskalertrag			
Regalien und Konzessionen			
Entgelte	-194'507.35	-178'000.00	-211'383.30
Verschiedene Erträge			
Entnahmen Fonds	-74'256.70	-55'400.00	
Transferertrag			
Durchlaufende Beiträge			
Interne Verrechnungen und Umlagen			
Total Betrieblicher Ertrag	-268'764.05	-233'400.00	-211'383.30
Ergebnis aus betrieblicher Tätigkeit	-8'470.24	14'500.00	-38'803.43
Finanzaufwand			
Finanzertrag			
Finanzergebnis			
Operatives Ergebnis	-8'470.24	14'500.00	-38'803.43
Ausserordentlicher Aufwand			
Ausserordentlicher Ertrag			
Ausserordentliches Ergebnis			
Gesamtergebnis Erfolgsrechnung	-8'470.24	14'500.00	-38'803.43

## 2.3.5 Abfall

Gesamtübersicht	Rechnung 2023	Budget 2023	Rechnung 2022
	Betrag	Betrag	Betrag
Personalaufwand			
Sach- und übriger Aufwand	35'326.70	37'700.00	32'129.40
Abschreibungen	11'410.95	11'400.00	11'410.95
Einlagen			
Transferaufwand	16'731.80	17'000.00	17'169.75
Durchlaufende Beiträge			
Interne Verrechnungen und Umlagen			
Total Betrieblicher Aufwand	63'469.45	66'100.00	60'710.10
Fiskalertrag			
Regalien und Konzessionen			
Entgelte	-72'836.35	-73'000.00	-56'533.36
Verschiedene Erträge			
Entnahmen Fonds			
Transferertrag			
Durchlaufende Beiträge			
Interne Verrechnungen und Umlagen			
Total Betrieblicher Ertrag	-72'836.35	-73'000.00	-56'533.36
Ergebnis aus betrieblicher Tätigkeit	-9'366.90	-6'900.00	4'176.74
Finanzaufwand			
Finanzertrag	-825.00	-1'200.00	-825.00
Finanzergebnis	-825.00	-1'200.00	-825.00
Operatives Ergebnis	-10'191.90	-8'100.00	3'351.74
Ausserordentlicher Aufwand			
Ausserordentlicher Ertrag			
Ausserordentliches Ergebnis			
Gesamtergebnis Erfolgsrechnung	-10'191.90	-8'100.00	3'351.74

## 3 BILANZ

		Bilanz 31.12.22	Bilanz 31.12.23
<b>1</b>	<b>Aktiven</b>	<b>5'356'280.06</b>	<b>5'947'785.30</b>
<b>10</b>	<b>Finanzvermögen</b>	<b>2'458'862.07</b>	<b>3'190'268.46</b>
100	Flüssige Mittel und kurzfristige Geldanlagen	1'404'036.47	2'254'390.26
101	Forderungen	973'001.60	843'645.20
107	Finanzanlagen	65'934.00	76'707.00
108	Sachanlagen FV	15'890.00	15'526.00
<b>14</b>	<b>Verwaltungsvermögen</b>	<b>2'897'417.99</b>	<b>2'757'516.84</b>
140	Sachanlagen VV	2'609'562.35	2'474'614.80
142	Immaterielle Anlagen	128'355.64	123'402.04
145	Beteiligungen, Grundkapitalien	159'500.00	159'500.00
<b>2</b>	<b>Passiven</b>	<b>-5'356'280.06</b>	<b>-5'947'785.30</b>
<b>20</b>	<b>Fremdkapital</b>	<b>-849'806.58</b>	<b>-933'578.18</b>
200	Laufende Verbindlichkeiten	-149'806.58	-215'768.18
204	Passive Rechnungsabgrenzungen		-12'010.00
206	Langfristige Finanzverbindlichkeiten	-700'000.00	-700'000.00
209	Verbindlichkeiten gegenüber Spezialfinanzierungen und Fonds im Fremdkapital		-5'800.00
<b>29</b>	<b>Eigenkapital</b>	<b>-4'506'473.48</b>	<b>-5'014'207.12</b>
290	Verpflichtungen (+) bzw. Vorschüsse (-) gegenüber Spezialfinanzierungen	-777'316.27	-851'036.91
293	Vorfinanzierungen	-874'189.87	-932'949.47
294	Reserven	-982'834.57	-982'834.57
296	Neubewertungsreserve Finanzvermögen	-28'792.02	-21'413.48
299	Bilanzüberschuss/-fehlbetrag	-1'843'340.75	-2'225'972.69
	<b>Gewinn / Verlust</b>		

# FUNKTIONEN

## 4.1 Erfolgsrechnung

Funktionale Gliederung		Rechnung 2023		Budget 2023		Rechnung 2022	
		Aufwand	Ertrag	Aufwand	Ertrag	Aufwand	Ertrag
0	ALLGEMEINE VERWALTUNG	400'210.83	66'215.27	443'800.00	57'000.00	401'328.55	46'279.50
	<i>Nettoergebnis</i>		333'995.56		386'800.00		355'049.05
1	ÖFFENTLICHE ORDNUNG UND SICHERHEIT, VERTEIDIGUNG	108'095.28	67'700.25	108'050.00	69'500.00	103'846.60	68'073.05
	<i>Nettoergebnis</i>		40'395.03		38'550.00		35'773.55
2	BILDUNG	558'819.86	151'269.50	561'900.00	164'600.00	583'084.82	151'898.75
	<i>Nettoergebnis</i>		407'550.36		397'300.00		431'186.07
3	Kultur, Sport und Freizeit, Kirche	721'084.57	796'836.74	661'620.00	704'200.00	803'534.01	958'608.37
	<i>Nettoergebnis</i>	75'752.17		42'580.00		155'074.36	
5	SOZIALE SICHERHEIT	483'257.34	6'779.92	505'560.00	15'200.00	469'893.25	15'365.68
	<i>Nettoergebnis</i>		476'477.42		490'360.00		454'527.57
6	VERKEHR	257'726.00	48'927.70	292'050.00	48'000.00	264'337.86	48'964.73
	<i>Nettoergebnis</i>		208'798.30		244'050.00		215'373.13
7	UMWELTSCHUTZ UND RAUMORDNUNG	589'967.45	514'331.15	559'350.00	482'000.00	488'363.39	431'151.49
	<i>Nettoergebnis</i>		75'636.30		77'350.00		57'211.90
8	VOLKSWIRTSCHAFT	97'731.95	120'794.37	100'100.00	120'000.00	116'348.32	156'684.88
	<i>Nettoergebnis</i>	23'062.42		19'900.00		40'336.56	
9	FINANZEN UND STEUERN	626'636.55	2'070'674.93	267'200.00	1'839'130.00	429'363.78	1'783'074.13
	<i>Nettoergebnis</i>	1'444'038.38		1'571'930.00		1'353'710.35	
	<b>Gesamtergebnis</b>	<b>3'843'529.83</b>	<b>3'843'529.83</b>	<b>3'499'630.00</b>	<b>3'499'630.00</b>	<b>3'660'100.58</b>	<b>3'660'100.58</b>
		<b>3'843'529.83</b>	<b>3'843'529.83</b>	<b>3'499'630.00</b>	<b>3'499'630.00</b>	<b>3'660'100.58</b>	<b>3'660'100.58</b>

#### 4.1.1 Kommentar

##### 0 Allgemeine Verwaltung

Rechnung 2023		Budget 2023		Rechnung 2022	
Aufwand	Ertrag	Aufwand	Ertrag	Aufwand	Ertrag
400'210.83	66'215.27	443'800.00	57'000.00	401'328.55	46'279.50
	333'995.56		386'800.00		355'049.05

- 0120 Ratskredit nicht ausgeschöpft  
 0220 Weniger Aufwand beim Büromaterial und bei den Dienstleistungen Dritter  
 0290 Der Mehraufwand für den Storenersatz (Hagelschaden) wird durch die Einnahmen der Versicherung gedeckt

##### 1 Öffentliche Ordnung und Sicherheit

Rechnung 2023		Budget 2023		Rechnung 2022	
Aufwand	Ertrag	Aufwand	Ertrag	Aufwand	Ertrag
108'095.28	67'700.25	108'050.00	69'500.00	103'846.60	68'073.05
	40'395.03		38'550.00		35'773.55

- 1110 Beitrag an die Stadt Biel für den Transitplatz für Fahrende  
 1620 Tieferer Beitrag an den Gemeindeverband öffentliche Sicherheit

##### 2 Bildung

Rechnung 2023		Budget 2023		Rechnung 2022	
Aufwand	Ertrag	Aufwand	Ertrag	Aufwand	Ertrag
558'819.86	151'269.50	561'900.00	164'600.00	583'084.82	151'898.75
	407'550.36		397'300.00		431'186.07

- 2110 Höherer Beitrag Gemeindeverband Schulimont aufgrund höherer Schülerzahlen Kindergarten  
 2120 Tieferer Beitrag Gemeindeverband Schulimont aufgrund tieferer Schülerzahlen Primarstufe  
 2130 Tieferer Beitrag an OS Erlach aufgrund tieferer Schülerzahlen Oberstufe, keine Schulgelder für Gymnasien



### 3 Kultur, Sport und Freizeit

Rechnung 2023		Budget 2023		Rechnung 2022	
Aufwand	Ertrag	Aufwand	Ertrag	Aufwand	Ertrag
721'084.57	796'836.74	661'620.00	704'200.00	803'534.01	958'608.37
75'752.17		42'580.00		155'074.36	

3411 Höhere Kosten für den Treibstoffeinkauf, Mehreinnahmen beim Treibstoffverkauf

3420 Auslagen für die Beratungen im Zusammenhang mit der Neuvermietung des Kiosks. Mehreinnahmen bei Parkgebühren und -bussen

### 5 Soziale Sicherheit

Rechnung 2023		Budget 2023		Rechnung 2022	
Aufwand	Ertrag	Aufwand	Ertrag	Aufwand	Ertrag
483'257.34	6'779.92	505'560.00	15'200.00	469'893.25	15'365.68
	476'477.42		490'360.00		454'527.57

5320 Tieferer Beitrag an den Kanton für Ergänzungsleistungen

5450 Minderaufwand bei den Betreuungsgutscheinen (Nettokosten CHF 1'729.83)

5796 Tieferer Beitrag an den Regionalen Sozialdienst RSD

5799 Höherer Beitrag an den Kantonalen Lastenausgleich Sozialhilfe

### 6 Verkehr

Rechnung 2023		Budget 2023		Rechnung 2022	
Aufwand	Ertrag	Aufwand	Ertrag	Aufwand	Ertrag
257'726.00	48'927.70	292'050.00	48'000.00	264'337.86	48'964.73
	208'798.30		244'050.00		215'373.13

6150 Geringerer Lohnaufwand Gemeindestrassen, Minderaufwand bei Dienstleistungen Dritter, weniger Aufwand beim Unterhalt Strassen /Verkehrswege, Mehraufwand beim Unterhalt Maschinen und Fahrzeuge

## 7 Umweltschutz und Raumordnung

Rechnung 2023		Budget 2023		Rechnung 2022	
Aufwand	Ertrag	Aufwand	Ertrag	Aufwand	Ertrag
589'967.45	514'331.15	559'350.00	482'000.00	488'363.39	431'151.49
	75'636.30		77'350.00		57'211.90
7101	Anschaffung Wasserzähler, geringerer Aufwand Unterhalt Leitungsnetz und Hydranten, tieferer Beitrag an die WAGROM, Entnahme der Anschlussgebühren aus der SF Werterhalt				
7201	Minderaufwand für Energie, tieferer Aufwand für Unterhalt Leitungsnetz und Nachführung GIS. Tieferer Beitrag an die ARA Täuffelen. Entnahme der Anschlussgebühren aus der SF Werterhalt				
7301	Anschaffung Container, Mehraufwand bei der Kehrrichtentsorgung allgemein, Minderaufwand bei der Entsorgung von allen anderen Abfällen wie Alu, Glas, Karton, etc.				
7450	Naturgefahren - Nettoaufwand geringer als budgetiert				

## 8 Volkswirtschaft

Rechnung 2023		Budget 2023		Rechnung 2022	
Aufwand	Ertrag	Aufwand	Ertrag	Aufwand	Ertrag
97'731.95	120'794.37	100'100.00	120'000.00	116'348.32	156'684.88
23'062.42		19'900.00		40'336.56	
8200	Minderaufwand bei den Holzerlöhen inkl. Sozialleistungen durch die Rückerstattung der AHV Beiträge 2021 und 2022 Mehraufwand bei der Miete von Geräten und Maschinen				
8731	Abschreibungsaufwand für Projekt Wärmeverbund				

## 9 Finanzen und Steuern

Rechnung 2023		Budget 2023		Rechnung 2022	
Aufwand	Ertrag	Aufwand	Ertrag	Aufwand	Ertrag
626'636.55	2'070'674.93	267'200.00	1'839'130.00	429'363.78	1'783'074.13
1'444'038.38		1'571'930.00		1'353'710.35	
9100	Höhere Forderungsverluste Zunahme der Einkommenssteuern natürlicher Personen um CHF 195'486.20 gegenüber Budget Abnahme der aktiven und passiven Steuerauscheidungen Einkommen und Vermögen				

	Zunahme der Vermögenssteuern natürlicher Personen um CHF 13'834.45
	Abnahme der Quellensteuern um CHF 4'921.35
9101	Grundstückgewinnsteuern CHF 153'167.35, budgetiert waren CHF 35'000.00
	Sonderveranlagungen CHF 117'265.45, budgetiert waren CHF 35'000.00
9102	Zunahme der Liegenschaftssteuern um CHF 33'332.35
9500	Erbschafts- und Schenkungssteuern CHF 10'804.00, nicht budgetiert
9610	Zinsaufwand von CHF 11'550.00 für die Verzinsung des Darlehens von CHF 700'000.00, nicht budgetiert
9630	Pachtzinseinnahmen tiefer als budgetiert, infolge falscher Budgetierung
9690	Marktwertanpassungen Wertschriften

## 4.2 Investitionsrechnung

Funktionale Gliederung		Rechnung 2023		Budget 2023		Rechnung 2022	
		Ausgaben	Einnahmen	Ausgaben	Einnahmen	Ausgaben	Einnahmen
0	ALLGEMEINE VERWALTUNG	19'466.60		35'000.00			
	<i>Nettoinvestition</i>		19'466.60		35'000.00		
2	BILDUNG	37'200.60		15'000.00			
	<i>Nettoinvestition</i>		37'200.60		15'000.00		
3	Kultur, Sport und Freizeit, Kirche			32'000.00		67'964.51	
	<i>Nettoinvestition</i>				32'000.00		67'964.51
6	VERKEHR					54'800.05	
	<i>Nettoinvestition</i>						54'800.05
7	UMWELTSCHUTZ UND RAUMORDNUNG	41'818.40		440'000.00		18'220.15	
	<i>Nettoinvestition</i>		41'818.40		440'000.00		18'220.15
8	VOLKSWIRTSCHAFT					24'846.06	
	<i>Nettoinvestition</i>						24'846.06
9	FINANZEN UND STEUERN		98'485.60		522'000.00		165'830.77
	<i>Nettoinvestition</i>	98'485.60		522'000.00		165'830.77	
	<b>Nettoinvestition</b>	<b>98'485.60</b>	<b>98'485.60</b>	<b>522'000.00</b>	<b>522'000.00</b>	<b>165'830.77</b>	<b>165'830.77</b>
		<b>98'485.60</b>	<b>98'485.60</b>	<b>522'000.00</b>	<b>522'000.00</b>	<b>165'830.77</b>	<b>165'830.77</b>

## 5 SACHGRUPPEN

### 5.1 Erfolgsrechnung

Artengliederung		Rechnung 2023		Budget 2023		Rechnung 2022	
		Aufwand	Ertrag	Aufwand	Ertrag	Aufwand	Ertrag
3	<b>Aufwand</b>	<b>3'387'177.25</b>		<b>3'462'180.00</b>		<b>3'312'055.18</b>	
30	Personalaufwand	398'264.45		427'050.00		408'681.90	
31	Sach- und übriger Betriebsaufwand	1'024'297.27		989'350.00		1'058'898.22	
33	Abschreibungen Verwaltungsvermögen	238'386.75		264'920.00		280'812.21	
34	Finanzaufwand	13'841.21		7'750.00		18'774.36	
35	Einlagen in Fonds und Spezialfinanzierungen	131'016.30		87'000.00		23'133.91	
36	Transferaufwand	1'531'371.27		1'594'310.00		1'481'754.58	
38	Ausserordentlicher Aufwand	20'000.00		61'800.00		20'000.00	
39	Interne Verrechnungen	30'000.00		30'000.00		20'000.00	
4	<b>Ertrag</b>		<b>3'843'529.83</b>		<b>3'485'130.00</b>		<b>3'656'748.84</b>
40	Fiskalertrag		2'047'782.40		1'822'850.00		1'770'973.55
41	Regalien und Konzessionen		32'239.45		32'000.00		32'290.45
42	Entgelte		1'230'082.66		1'062'800.00		1'381'177.81
43	Verschiedene Erträge		830.00				190.00
44	Finanzertrag		238'091.76		235'950.00		223'476.75
45	Entnahmen aus Fonds und Spezialfinanzierungen		92'256.70		68'050.00		
46	Transferertrag		164'868.32		193'800.00		178'479.56
48	Ausserordentlicher Ertrag		7'378.54		39'680.00		50'160.72
49	Interne Verrechnungen		30'000.00		30'000.00		20'000.00
9	<b>Abschlusskonten</b>	<b>456'352.58</b>		<b>37'450.00</b>	<b>14'500.00</b>	<b>348'045.40</b>	<b>3'351.74</b>
90	Abschluss Erfolgsrechnung	456'352.58		37'450.00	14'500.00	348'045.40	3'351.74
		<b>3'843'529.83</b>	<b>3'843'529.83</b>	<b>3'499'630.00</b>	<b>3'499'630.00</b>	<b>3'660'100.58</b>	<b>3'660'100.58</b>
	<b>Gesamtergebnis</b>	<b>3'843'529.83</b>	<b>3'843'529.83</b>	<b>3'499'630.00</b>	<b>3'499'630.00</b>	<b>3'660'100.58</b>	<b>3'660'100.58</b>

## 5.2 Investitionsrechnung

Artengliederung		Rechnung 2023		Budget 2023		Rechnung 2022	
		Ausgaben	Einnahmen	Ausgaben	Einnahmen	Ausgaben	Einnahmen
5	Investitionsausgaben	98'485.60		522'000.00		165'830.77	
50	Sachanlagen	80'073.15		522'000.00		151'180.67	
52	Immaterielle Anlagen	18'412.45				14'650.10	
6	Investitionseinnahmen		98'485.60		522'000.00		165'830.77
69	Übertrag an Bilanz		98'485.60		522'000.00		165'830.77
		98'485.60	98'485.60	522'000.00	522'000.00	165'830.77	165'830.77
	<b>Nettoinvestition</b>	98'485.60	98'485.60	522'000.00	522'000.00	165'830.77	165'830.77

## 6 GELDFLUSSRECHNUNG

Bezeichnung	2023	2022
<b>Geldfluss aus betrieblicher Tätigkeit</b>		
Ertragsüberschuss / (-) Aufwandüberschuss	456'352.58	344'693.66
Abschreibungen Verwaltungsvermögen	238'386.75	280'812.21
Abschreibungen Investitionsbeiträge	0.00	0.00
Einlagen in das Eigenkapital	20'000.00	20'000.00
(-) Entnahmen aus dem Eigenkapital	-7'378.54	-50'160.72
Verluste aus Verkauf Finanzanlagen FV und Übertragung Finanzanlagen FV ins VW / (-) Gewinne aus Verkauf Finanzanlagen FV	0.00	0.00
Verluste aus Verkauf Sachanlagen FV und Übertragung Sachanlagen FV ins VW / (-) Gewinne aus Verkauf Sachanlagen FV	0.00	0.00
(-) Wertberichtigungen Anlagen FV / Wertberichtigungen Anlagen FV	-10'409.00	17'829.00
Wertberichtigungen Darlehen/Beteiligungen VW	0.00	0.00
(-) Aufwertung VW	0.00	0.00
Abnahme/(-) Zunahme Forderungen	129'356.40	89'045.93
Abnahme/(-) Zunahme Vorräte	0.00	0.00
Abnahme/(-) Zunahme aktive Rechnungsabgrenzungen	0.00	0.00
Zunahme/(-) Abnahme Laufende Verbindlichkeiten	65'961.60	-213'344.73
(-) Abnahme/Zunahme kurzfr. Rückstellungen	0.00	0.00
Zunahme/(-) Abnahme passive Rechnungsabgrenzungen	12'010.00	0.00
(-) Abnahme/Zunahme langfr. Rückstellungen	0.00	0.00
Zunahme/(-) Abnahme Spezialfinanzierungen im EK und Vorfinanzierungen	38'759.60	23'133.91
<b>Geldfluss aus betrieblicher Tätigkeit</b>	<b>943'039.39</b>	<b>512'009.26</b>



<b>Geldfluss aus Investitionstätigkeit</b>		
Zahlungen für Nettoinv. Sachanlagen + Immat. Anlagen+ Investitionsbeiträge VV	-98'485.60	-165'830.77
(-) Auszahlungen für Darlehen/Beteiligungen VV	0.00	0.00
Einzahlung für Darlehen/Beteiligungen VV	0.00	0.00
(-) Kauf Sachanlagen FV	0.00	0.00
Verkauf Sachanlagen FV	0.00	0.00
(-) Investitionen Sachanlagen FV	0.00	0.00
(-) Kauf kurzfristige Finanzanlagen FV	0.00	0.00
Verkauf kurzfristige Finanzanlagen FV	0.00	0.00
(-) Kauf langfristige Finanzanlagen FV	0.00	0.00
Verkauf langfristige Finanzanlagen FV	0.00	0.00
<b>Geldfluss aus Investitionstätigkeit</b>	<b>-98'485.60</b>	<b>-165'830.77</b>
<b>Geldfluss aus Finanzierungstätigkeit</b>		
Zunahme/ (-) Abnahme Kontokorrente mit Dritten	0.00	0.00
Aufnahme kurzfristige Finanzverbindlichkeiten	0.00	0.00
(-) Rückzahlung kurzfristige Finanzverbindlichkeiten	0.00	0.00
Aufnahme langfristige Finanzverbindlichkeiten	0.00	700'000.00
(-) Rückzahlung langfristige Finanzverbindlichkeiten	0.00	-1'000'000.00
Zunahme/(-) Abnahme Stiftungen, Legate, Zuwendungen im FK sowie Fonds im FK	5'800.00	0.00
<b>Geldfluss aus Finanzierungstätigkeit</b>	<b>5'800.00</b>	<b>-300'000.00</b>
<b>Total Geldfluss</b>	<b>850'353.79</b>	<b>46'178.49</b>
Bestand Flüssige Mittel und kurzfristige Geldanlagen 1.1.	1'404'036.47	1'357'857.98
<b>Bestand Flüssige Mittel und kurzfristige Geldanlagen 31.12.</b>	<b>2'254'390.26</b>	<b>1'404'036.47</b>
<i>Kontrollrechnung: Differenz</i>	<i>0.00</i>	<i>0.00</i>

# FINANZKENNZAHLEN

## 7.1 Gesamthaushalt

Gesamtübersicht	Rechnung 2023	Rechnung 2022
	Betrag	Betrag
Fiskalertrag	-2'047'782.40	-1'770'973.55
Mittlere Wohnbevölkerung	568	559
<b><u>Kennzahlen</u></b>		
<b>Nettoschuld I (Nettovermögen = -)</b>	<b>4'123'846.64</b>	<b>3'308'668.65</b>
Fremdkapital	933'578.18	849'806.58
Finanzvermögen	-3'190'268.46	-2'458'862.07
<b>Einwohner per 31.12.2023</b>	<b>574</b>	<b>559</b>
Nettoschuld I pro Einwohner	7184.4	5918.91
<b>Nettoverschuldungsquotient (NS / DSFA)</b>	<b>-152.78</b>	<b>-108.99</b>
Nettoschuld I (NS)	-2'256'690.28	-1'609'055.49
Direkte Steuern und Finanzausgleich	1'477'064.25	1'476'320.50
<b>Selbstfinanzierungsgrad (SF / NI)</b>	<b>757.59</b>	<b>372.96</b>
Selbstfinanzierung (SF)	746'120.39	618'479.06
Nettoinvestitionen (NI)	98'485.60	165'830.77
<b>Kapitaldienstanteil (KD / LE)</b>	<b>6.32</b>	<b>7.58</b>
Kapitaldienst (KD)	241'044.66	272'402.49
Laufender Ertrag (LE)	3'813'529.83	3'592'485.38
<b>Zinsbelastungsanteil (NZA / LE)</b>	<b>0.07</b>	<b>-0.23</b>
Nettozinsaufwand (NZA)	2'657.91	-8'409.72
Laufender Ertrag (LE)	3'813'529.83	3'592'485.38
<b>Selbstfinanzierungsanteil (SF / LE)</b>	<b>19.57</b>	<b>17.22</b>
Selbstfinanzierung (SF)	746'120.39	618'479.06
Laufender Ertrag (LE)	3'813'529.83	3'592'485.38



<b>Investitionsanteil (BI / GA)</b>	<b>3.32</b>	<b>5.62</b>
Bruttoinvestitionen (BI)	98'485.60	165'830.77
Gesamtausgaben (GA)	2'967'410.20	2'950'600.06
<b>Bruttoverschuldungsanteil (BS / LE)</b>	<b>24.01</b>	<b>23.66</b>
Bruttoschulden (BS)	915'768.18	849'806.58
Laufender Ertrag (LE)	3'813'529.83	3'592'485.38
<b>Nettozinsbelastungsanteil (FAN/STE)</b>	<b>-0.69</b>	<b>0.19</b>
Finanzaufwand netto	-13'837.38	3'281.14
Steuerertrag (direkte Steuern)	2'001'951.40	1'726'115.15
<b>Massgebliches Eigenkapital pro Einwohner (MEK/EW)</b>	<b>6583.2</b>	<b>5942.57</b>
Massgebliches Eigenkapital	3'739'255.01	3'321'899.31
mittlere Wohnbevölkerung	568	559

## 7.2 Allgemeiner Haushalt

Allgemeiner Haushalt	Rechnung 2023	Rechnung 2022
	Betrag	Betrag
<b>Selbstfinanzierungsgrad (SF / NI)</b>	<b>627.46</b>	<b>295.97</b>
Selbstfinanzierung (SF)	617'962.49	490'804.01
Nettoinvestitionen (NI)	98'485.60	165'830.77
<b>Bilanzüberschussquotient</b>	<b>150.70</b>	<b>124.86</b>
Bilanzüberschuss/-fehlbetrag	2'225'972.69	1'843'340.75
direkte Steuern NP und JP und FA	1'477'064.25	1'476'320.50

### 7.3 Spezialfinanzierung Wasserversorgung

	Rechnung 2023	Rechnung 2022
	Betrag	Betrag
<b>Selbstfinanzierungsgrad (SF / NI)</b>	<b>#DIV/0!</b>	<b>#DIV/0!</b>
Selbstfinanzierung (SF)	70'332.95	69'850.10
Nettoinvestitionen (NI)	0.00	0.00
<b>Kostendeckungsgrad</b>	<b>149.44</b>	<b>181.55</b>
Ertrag ohne Rechnungsergebnis	166'414.20	152'774.39
Aufwand ohne Rechnungsergebnis	111'355.70	84'149.84
<b>Werterhaltungsquote</b>	<b>24.22</b>	<b>22.97</b>
Bestand Werterhaltung	319'757.90	303'257.90
Wiederbeschaffungswerte	1'320'000.00	1'320'000.00

### 7.4 Spezialfinanzierung Abwasserentsorgung

	Rechnung 2023	Rechnung 2022
	Betrag	Betrag
<b>Selbstfinanzierungsgrad (SF / NI)</b>	<b>#DIV/0!</b>	<b>#DIV/0!</b>
Selbstfinanzierung (SF)	46'414.00	46'414.00
Nettoinvestitionen (NI)	0.00	0.00
<b>Kostendeckungsgrad</b>	<b>103.25</b>	<b>1'202.42</b>
Ertrag ohne Rechnungsergebnis	268'764.05	211'383.30
Aufwand ohne Rechnungsergebnis	260'293.81	17'579.87
<b>Werterhaltungsquote</b>	<b>1.77</b>	<b>1.77</b>
Bestand Werterhaltung	104'157.30	104'000.00
Wiederbeschaffungswerte	5'888'549.00	5'888'549.00

## 7.5 Spezialfinanzierung Abfall

	Rechnung 2023		Rechnung 2022	
	Betrag		Betrag	
<b>Selbstfinanzierungsgrad (SF / NI)</b>		<b>#DIV/0!</b>		<b>#DIV/0!</b>
Selbstfinanzierung (SF)		11'410.95		11'410.95
Nettoinvestitionen (NI)		0.00		0.00
<b>Kostendeckungsgrad</b>		<b>116.06</b>		<b>94.48</b>
Ertrag ohne Rechnungsergebnis		73'661.35		57'358.36
Aufwand ohne Rechnungsergebnis		63'469.45		60'710.10

## 8 ANTRAG DER EXEKUTIVE

### GENEHMIGUNG:

Gemäss Art. 71 GV (170.111) verabschiedet der Gemeinderat die Jahresrechnung 2023 der Einwohnergemeinde Lüscherz:

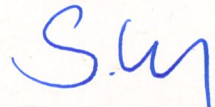
ERFOLGSRECHNUNG	Aufwand <b>Gesamthaushalt</b>	CHF	3'387'177.25
	Ertrag <b>Gesamthaushalt</b>	CHF	3'843'529.83
	Ertragsüberschuss	CHF	456'352.58
davon			
	Aufwand <b>Allgemeiner Haushalt</b>	CHF	2'952'058.29
	Ertrag <b>Allgemeiner Haushalt</b>	CHF	3'334'690.23
	Ertragsüberschuss	CHF	382'631.94
	Aufwand <b>Wasserversorgung</b>	CHF	111'355.70
	Ertrag <b>Wasserversorgung</b>	CHF	166'414.20
	Ertragsüberschuss	CHF	55'058.50
	Aufwand <b>Abwasserentsorgung</b>	CHF	260'293.81
	Ertrag <b>Abwasserentsorgung</b>	CHF	268'764.05
	Ertragsüberschuss	CHF	8'470.24
	Aufwand <b>Abfall</b>	CHF	63'469.45
	Ertrag <b>Abfall</b>	CHF	73'661.35
	Ertragsüberschuss	CHF	10'191.90
INVESTITIONSRECHNUNG	Ausgaben	CHF	98'485.60
	Einnahmen	CHF	0.00
	Nettoinvestitionen	CHF	98'485.60
NACHKREDITE gem. separater Tabelle		CHF	168'854.39

**ANTRAG:**

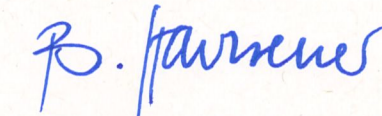
Der Gemeindeversammlung wird beantragt, die Jahresrechnung 2023 zu genehmigen.

**Einwohnergemeinde Lüscherz**

Gemeindepräsidentin

  
Silvia Mügeli

Gemeindeschreiberin

  
Bernadette Haussener

Finanzverwalterin

  
Karin Burri

Lüscherz, 15. April 2024

## 9 BESTÄTIGUNGSBERICHT



## 10 GENEHMIGUNG DER JAHRESRECHNUNG

Das beschlussfassende Organ der Einwohnergemeinde Lüscherz hat die Jahresrechnung 2023 am 10. Juni 2024 gemäss dem vorstehenden Antrag des Gemeinderates vom 15. April 2024 genehmigt.

Lüscherz, 10. Juni 2024

### **Einwohnergemeinde Lüscherz**

Gemeindepräsidentin:      Gemeindeschreiberin:

Silvia Mügeli

Bernadette Haussener



## 11 ANHANG

### 11.1 Regelwerk

#### 11.1.1 Angewendetes Regelwerk

Der Rechnungsabschluss der Gemeinde Lüscherz ist in Übereinstimmung mit den geltenden kantonalen gesetzlichen Grundlagen erstellt worden.

Gemeindegesezt (GG, BSG 170.11)

Gemeindeverordnung (GV, BSG 170.111)

Direktionsverordnung über den Finanzhaushalt der Gemeinden (FHDV, BSG 170.511)

Diese orientieren sich gemäss Art. 70 Absatz 1 GG am Harmonisierten Rechnungslegungsmodell für die Kantone und Gemeinden, HRM2, laut Handbuch der Konferenz der Kantonalen Finanzdirektoren. Die kantonalen Bestimmungen weichen in einzelnen Bereichen von den Empfehlungen des HRM2 ab. Das Amt für Gemeinden und Raumordnung stellt eine Auflistung dieser Ausnahmen zur Verfügung unter [www.be.ch/gemeinden](http://www.be.ch/gemeinden) > Rubrik Gemeindefinanzen > HRM2 > Praxishilfen.

#### 11.1.2 Folgebewertung Finanzvermögen

(Art. 81 GV, BSG 170.111)

Das Finanzvermögen wurde gemäss Anhang 1 der GV periodisch neu bewertet.

Bilanzkonto	Auf-/Abwertung in CHF	Bewertungsmethode (Anhang 1 GV)	Letzmalige Bewertung
10700.00 Aktien Zuckerfabrik Aarberg	240.00	Steuerwert	31.12.2023
10700.01 Aktien Landwirtschafts-AG ZRA	900.00	Steuerwert	31.12.2023
10700.02 Aktien UBS	9'633.00	Steuerwert	31.12.2023
10700.03 Aktien BSG (nominal CHF 10.00)	-	Steuerwert	31.12.2023
10700.04 Aktien BSG (nominal CHF 5.00)	-	Steuerwert	31.12.2023
10800.00 Grundstücke FV Kulturland	-	amtlicher Wert x 1,4	31.12.2023

#### 11.1.3 Bewertung Verwaltungsvermögen

Vermögenswerte im Verwaltungsvermögen werden bilanziert, wenn sie einen künftigen mehrjährigen öffentlichen Nutzen hervorbringen und ihr Wert verlässlich ermittelt werden kann. Sie werden zu Anschaffungs- bzw. Herstellungskosten nach der Nettomethode bilanziert und nach der definierten Nutzungsdauer linear abgeschrieben. Entstehen der Gemeinde keine Kosten, wird zum Verkehrswert zum Zeitpunkt des Zugangs

bilanziert. Die Bilanzwerte sind bei eingetretenen dauerhaften Wertminderungen oder Verlusten sofort zu berichtigen. Die geltenden Anlagekategorien und Nutzungsdauern sind in Anhang 2 GV umschrieben.

#### 11.1.4 Aktivierungsgrenzen

Allgemeiner Haushalt	CHF	25'000.00
Spezialfinanzierung Wasserversorgung	CHF	25'000.00
Spezialfinanzierung Abwasserentsorgung	CHF	25'000.00

#### 11.1.5 Bestehendes Verwaltungsvermögen

Seit dem Übergang auf HRM2 im Jahr 2016, wird das bestehende Verwaltungsvermögen linear über 16 Jahre abgeschrieben. Davon ausgenommen sind die Positionen gemäss Ziffer 4.1.3 der Übergangsbestimmungen der GV.

## 11.2 Grundlagen der Jahresrechnung

Als Grundlage für die Jahresrechnung 2023 dienen das Budget 2023 und die Vorjahresrechnung 2022.

Genehmigung/Prüfung:

	Budget 2023	Jahresrechnung 2022
Gemeinderat	17. Oktober 2022	24. April 2023
Bestätigungsbericht Rechnungsprüfungsorgan		05. Juni 2023
Gemeindeversammlung	03. Dezember 2022	12. Juni 2023

## 11.3 Eigenkapitalnachweis

in Tausend CHF

Eigenkapital per 01.01.2023		Veränderungsnachweis				Eigenkapital per 31.12.2023					
		Erhöhung (+) durch		Reduktion (-) durch							
CHF		CHF		CHF		CHF					
29	<b>Eigenkapital</b>	<b>4'506</b>		<b>607</b>		<b>85</b>	29 <b>Eigenkapital</b>	<b>5'014</b>			
290	Verpflichtungen (+) bzw. Vorschüsse (-) gegenüber Spezialfinanzierungen	777	Einlagen in SF EK	74	Entnahmen aus SF EK	0	290	Verpflichtungen (+) bzw. Vorschüsse (-) gegenüber Spezialfinanzierungen	851		
29001	SF Wasserversorgung	331	9010.10	55	9011.10	0	29001	SF Wasserversorgung	386		
29002	SF Abwasserentsorgung	408	9010.20	8	9011.20	0	29002	SF Abwasserentsorgung	416		
29003	SF Abfall	38	9010.30	10	9011.30	0	29003	SF Abfall	49		
29000	SF Feuerwehr	0	9010.40	0	9011.00	0	29005	SF Feuerwehr	0		
29006		0	9010.60	0	9011.60	0	29006		0		
2900x	SF Übertragung VV nach Art. 85a GV	0	3898.xx	0	4896.xx	0	2900x	SF Übertragung VV nach Art. 85a GV	0		
292	Rücklagen der Globalbudgetbereiche	0	3892	Einlagen in Rücklagen Globalbudgetbereiche EK	0	4892	Entnahmen aus Rücklagen der Globalbudgetbereiche	0	292	Rücklagen der Globalbudgetbereiche	0
293	Vorfinanzierungen	874	Einlagen in Vorfinanzierungen EK	151	Entnahmen aus Vorfinanzierungen des EK	92	293	Vorfinanzierungen	933		
29305.00	Kurtaxen	301	3510	Kurtaxen	22	4510	0	29305.00	Kurtaxen	323	
29305.01	Bootshafen	166	3893	Bootshafen	20	4893	0	29305.01	Bootshafen	186	
29305.02	Mehrwertabschöpfung	0	3510		0		0	29305.02	Mehrwertabschöpfung	0	
29301	Wasserversorgung Werterhalt	303	3510	Wasser	35	4510	18	29301	Wasserversorgung Werterhalt	320	
29302	Abwasserentsorgung Werterhalt	104	3510	Abwasser	74	4510	74	29302	Abwasserentsorgung Werterhalt	104	
294	Reserven		Einlagen		Entnahmen		294	Reserven			
29400	Zusätzliche Abschreibungen	983	3894.00		0	4894.xx	0	29400	Zusätzliche Abschreibungen	983	
296	Neubewertungsreserve Finanzvermögen	29	Einlagen	0	Entnahmen	-7	296	Neubewertungsreserve Finanzvermögen	21		
29600	Neubewertungsreserve FV	22	3896.00		0	4896.xx	-7	29600	Neubewertungsreserve FV	15	
29601	Schwankungsreserve	7	3896.xx		0	4896.xx		29601	Schwankungsreserve	7	
298	Übriges Eigenkapital	0	3898	Einlagen übriges Eigenkapital	0	4898	Entnahmen übriges Eigenkapital	0	298	Übriges Eigenkapital	0
299	Bilanzüberschuss/-Fehlbetrag	1'843	2990	Jahresergebnis Überschuss (+) Defizit (-)	383	0	299	Bilanzüberschuss/-Fehlbetrag	2'226		

## 11.4 Rückstellungsspiegel

### 205 Kurzfristige Rückstellungen

Konto	Bezeichnung	Buchwert 01.01.2023	Veränderung			Buchwert 31.12.2023	Kommentar
			Bildung	Verwendung	Auflösung		
	keine					0.00	

### 208 Langfristige Rückstellungen

Konto	Bezeichnung	Buchwert 01.01.2023	Veränderung			Buchwert 31.12.2023	Kommentar
			Bildung	Verwendung	Auflösung		
	keine					0.00	

## 11.5 Beteiligungsspiegel

### Beteiligungsspiegel

Beteiligungen (im Sinne der öffentlichen Aufgabenerfüllung)											
Name, Sitz Rechtsform	Tätigkeitsgebiet	Nominalka- pital (100%)	Eigentums- anteil	Stimmanteil - E: Exekutive - L: Legislative	Wesentliche Beteiligte	Buchwert per 31.12.	Anschaffungs- wert	Wesentliche Beteiligungen der Organisation	Rechnungslegungs- norm: Aussage zur Jahresrechnung	Zahlungsströme Berichtsjahr	Spezifische Risiken
<b>Gemeindeeigene Unternehmen (Anstalten) gem. Art. 64 Abs. 1 Bst. b GG</b>											
Keine											
<b>Öffentlich-rechtliche Organisationen der interkommunalen Zusammenarbeit (Gemeindeverbände, Anstalten etc.)*</b>											
Feuerwehr Jolimont	Aufgaben der Feuerwehr			1 Stimme pro 1000 Einwohner	Erlach, Gals, Lüscherz, Tschugg, Vinelz, Gampelen			Keine	HRM2	Inkasso der Ersatzabgaben und Weitergabe an Verband	Haftung Verbandsvermögen
Gemeindeverband ARAT	Abwasserentsorgung			jede Verbandsgemeinde hat gestuft nach Anzahl Einwohner Stimmrechte: Lüscherz 3	Brüttelen, Bühl, Epsach, Finsterhennen, Hagneck, Herrnigen, Jens, Lüscherz, Merzligen, Siselen, Täuffelen- Gerolfingen, Treiten, Walperswil			Keine	HRM2	Betriebsbeitrag	Haftung Verbandsvermögen
Gemeindeverband WAGROM	Wasserversorgung			jede Verbandsgemeinde hat gestuft nach Wasserverbrauch Stimmrechte: Lüscherz 2 Stimmen	Erlach, Brüttelen, Ferenbalm, Finsterhennen, Gals, Gampelen, Golaten, Gurbrü, Ins, Kerzers, Lüscherz, Müntschemier, Siselen, Treiten, Tschugg, Vinelz, Wieroltigen			Keine	HRM2	Betriebsbeitrag, Bezahlung des Wasserbezugs nach Verbrauch.	Haftung Verbandsvermögen
Oberstufenschulverband Erlach u.U.	Führung Oberstufenschule			jede Verbandsgemeinde hat pro 200 Einwohner 1 Stimmrecht	Erlach, Tschugg, Gals, Vinelz, Lüscherz			Keine	HRM	Betriebsbeitrag	Haftung Verbandsvermögen
Gemeindeverband Schulimont	Führung Kindergarten und Unterstufe			jede Verbandsgemeinde hat 1 Stimmrecht	Lüscherz, Vinelz, Gals, Tschugg, Gampelen			Keine	HRM2	Pro-Kopf-Beitrag	Haftung Verbandsvermögen
Gemeindeverband öffentliche Sicherheit Bielersee Süd-West	Aufgaben des Zivilschutzes			jede Verbandsgemeinde hat gestuft nach Anzahl Einwohner Stimmrechte: Lüscherz 1 Stimme	Gemeinden des Verwaltungskreises Seeland und Umliegende Gemeinden			Keine	HRM2	Betriebsbeitrag	Haftung Verbandsvermögen

Juristische Personen des Privatrechts*											
Verband bernischer Gemeinden, Verein, Sitz = Ort der Geschäftsstelle	Koordiniert Interessen der bernischen Gemeinden und unterstützt sie in der Wahrung ihrer Autonomie			E: 100%	Gemeinden und Unterabteilungen des Kantons Bern			Keine	OR	Jahresbeitrag	Haftung Vereinsvermögen, persönliche Haftung der Mitglieder und Organe ist ausgeschlossen
Schweizerischer Gemeindeverband, Verein, Sitz = vom Vorstand bezeichnetes Geschäftsdomizil	Durchsetzung der gemeinsamen Interessen der schweizer Gemeinden und Wahrung ihrer Autonomie			E: 100%	Gemeinden und Burgergemeinden, soweit sie Aufgaben der politischen Gemeinden erfüllen			Keine	OR	Jahresbeitrag	Haftung Vereinsvermögen
Seelandheim AG, Worben	Alters- und Pflegeheim	20 Mio	0.71%		diverse Aktionäre	Fr. 143'000	Fr. 143'000		Curaviva	Fr. 0.00	
MÜVE Biel-Seeland AG, Biel	Mülverwertung	9'261'200	0.15%		diverse Aktionäre	Fr. 14'500	Fr. 14'500	unbekannt	OR	Dividende	
Kompostieranlage Seeland AG	Zulieferung pflanzlicher Abfälle	485'000	0.41%			Fr. 2'000	Fr. 2'000	keine	OR	Dividende	
Zuckerfabrik Aarberg		15'900			diverse Aktionäre	Fr. 14'400.00		Keine	OR	Dividende	
Landwirtschafts-AG ZRA		31'500			diverse Aktionäre	Fr. 31'230.00		Keine	OR	Dividende	
UBS Aktien		17'783			diverse Aktionäre	Fr. 28'266.00		Keine	OR	Dividende	
BSG Aktien		18'580			diverse Aktionäre	Fr. 28'111.00		Keine	OR	Dividende	
Mitgliedschaften in einfachen Gesellschaften, Kollektiv- und Kommanditgesellschaften*											
Keine											
Vertragliche Beziehungen zur Erfüllung von Gemeindeaufgaben*											
Regionaler Sozialdienst Erlach (Sitzgemeinde Erlach)	Führen des regionalen Sozialdienstes				Erlach - 14 Anschlussgemeinden			Keine	HRM2	Betriebsbeitrag der nicht lastenausgleichsberechtigten Kosten	Nach Verursacherprinzip (Stundenaufwand) bzw. zu gleichen Teilen. Risiko eines Italus
Schulsozialarbeit Erlach u.U. (Sitzgemeinde)	Führen der regionalen Schulsozialarbeit				Erlach - 12 Anschlussgemeinden			Keine	HRM2	Betriebsbeitrag der nicht lastenausgleichsberechtigten Kosten	Nach Verursacherprinzip (Stundenaufwand) bzw. zu gleichen Teilen.
AHV-Zweigstelle Jolimont, Sitz = Gals (Anschlussgemeinde)	Führung der AHV-Zweigstelle im Sinne der Ausgleichskasse Bern				Erlach, Tschugg, Gals, Vinelz, Lüscherz			Keine	HRM2	Jede Anschlussgemeinde bezahlt nach Anzahl Aufwand-Stunden	Nach Verursacherprinzip

## 11.6 Gewährleistungsspiegel

Name, Sitz, Rechtsform	Eigentümer wesentliche Miteigentümer	Angaben zu den gesicherten Leistungen Art, Betrag, Verfall, Zinsangaben usw.)	Zahlungsströme im Berichtsjahr	Spezifische zusätzliche Angaben
<b>Privatrechtliche Unternehmen (nach OR/ZGB)</b>				
PK Previs, Bern, Stiftung	Versicherte	Nachschusspflicht bei Unterdeckung, Sanierungsmassnahmen je nach Deckungsgrad	Prämien	DG 2022 > 100%
<b>Öffentlich-rechtliche Unternehmen (nach Gemeindegesetz)</b>				
<b>Öffentlich-rechtliche Verträge</b>				
<b>Weitere Verpflichtungen (Altlasten, Leasing usw.)</b>				



## 11.7 Anlagespiegel

Lüscherz		Anlagespiegel	2023				
EG		Finanzvermögen					
				<b>108 Finanzvermögen Sachanlagen</b>			
			1080				
			Grundstücke FV				
Anschaffungskosten	Anlagewert	01.01. 2023	15'890.00				
	Zuwachs/ Zugänge	2023					
	Abgänge	2023	364.00				
	Umgliederungen	2023					
	Anlagewert	31.12. 2023	15'526.00				
kumulierte Wertberichtigungen	Stand per	01.01. 2023					
	Wertminderungen	2023					
	Aufwertungen	2023					
	Umgliederungen	2023					
	Stand per	31.12. 2023	0.00				
Buchwerte	<b>Buchwert netto</b>	<b>31.12. 2023</b>	<b>15'526.00</b>				
	davon Anlagen in Leasing	31.12. 2023					
	Versicherungswerte	31.12. 2023					



Lüscherz		Anlagespiegel	2023						
EG		Sachanlagen Verwaltungsvermögen							
		140 Sachanlagen Verwaltungsvermögen							
			1401	1402	1403	1404	1406	1407	1409
			Strassen/ Verkehrswege	Wasserbau	Tiefbauten VV	Hochbauten	Mobilien	Anlagen im Bau	übrige Sachanlagen (ohne 14099)
Anschaffungskosten	Anlagewert	01.01. 2023	273'499.90	111'911.30	148'858.34	1'151'407.45	46'477.85	13'130.70	0.00
	Zuwachs/ Zugänge	2023				56'667.20		23'405.95	
	Abgänge	2023							
	Umgliederungen	2023							
	Anlagewert	31.12. 2023	273'499.90	111'911.30	148'858.34	1'208'074.65	46'477.85	36'536.65	0.00
kumulierte ordentliche Abschreibungen	Stand per	01.01. 2023							
	Planmässige Abschreibungen	2023	17'190.10	15'987.35	7'792.15	62'305.20	6'639.70		
	Ausserplanmässige Abschreibungen	2023							
	Wertkorrekturen	2023							
	Stand per	31.12. 2023	-17'190.10	-15'987.35	-7'792.15	-62'305.20	-6'639.70	0.00	0.00
Buchwerte	<b>Buchwert netto</b>	<b>31.12. 2023</b>	<b>256'309.80</b>	<b>95'923.95</b>	<b>141'066.19</b>	<b>1'145'769.45</b>	<b>39'838.15</b>	<b>36'536.65</b>	<b>0.00</b>
	davon Anlagen in Leasing	31.12. 2023							
	Versicherungswerte	31.12. 2023							
* darin <u>nicht</u> enthalten ist das bestehende WV bei Einführung von HRM2:									
	Saldo per 01.01. 2023		Kumulierte Wertberichtigungen		Saldo per 31.12. 2023				
Allgemeiner Haushalt	14099.00	CHF 613'816.36	14099.99	CHF 306'911.30	CHF 306'905.06				
Wasserversorgung	14099.10	CHF ...	14099.91	CHF ...	CHF ...				
Abwasserentsorgung	14099.20	CHF 741'050.80	14099.92	CHF 370'997.40	CHF 370'053.40				
Abfall	14099.30	CHF 182'574.45	14099.93	CHF 91'286.90	CHF 91'287.55				
<b>Total</b>		<b>CHF 1'537'441.61</b>		<b>CHF 769'195.60</b>	<b>CHF 768'246.01</b>				



Lüscherz		Anlagespiegel	2023			
EG		Übriges Verwaltungsvermögen				
				<b>142 Immaterielle Anlagen VV</b>		<b>145 Beteiligungen VV</b>
			1429			1452-1456
			übrige immaterielle Anlagen			Beteiligungen
Anschaffungskosten	Anlagewert	01.01. 2023	128'355.64			159'500.00
	Zuwachs/ Zugänge	2023				
	Abgänge	2023				
	Umgliederungen	2023				
	Anlagewert	31.12. 2023	128'355.64			159'500.00
kumulierte ordentliche Abschreibungen	Stand per	01.01. 2023				
	Planmässige Abschreibungen	2023				
	Ausserplanmässige Abschreibungen	2023				
	Wertkorrekturen	2023				
	Stand per	31.12. 2023	0.00			0.00
Buchwerte	<b>Buchwert netto</b>	<b>31.12. 2023</b>	<b>128'355.64</b>			<b>159'500.00</b>
	davon Anlagen in Leasing	31.12. 2023				
	Versicherungswerte	31.12. 2023				

## 11.8 Kreditkontrolle

### 11.8.1 Verpflichtungskredite für Investitionen

#### Verpflichtungskredite für Investitionen

Kreditbeschluss				Kreditkontrolle								
Konto-Nr.	Organ	Datum	Kreditsumme (brutto)	Objektbezeichnung	kumulierte Ausgaben 01.01.2023	Investitions- ausgaben	Kumulierte Ausgaben 31.12.2023	Kumulierte Einnahmen 01.01.2023	Investitions- einnahmen	Kumulierte Einnahmen 31.12.2023	Saldo	Abrechnungs- datum
6150.5010.04	GR	16.04.2018	61'000.00	Sanierung Fussweg ex KiGa	75'391.40		75'391.40				-14'391.40	30.01.2023
750.501.08	GV	08.06.2015	120'000.00	Wasserbauplan (Planung)	261'801.10	23'405.95	285'207.05				-75'207.05	
7410.5020.01		04.06.2018	90'000.00									
7410.5020.02	GR	09.07.2018	27'000.00	Unterhalt Dorfbach/Folsbach vor Umsetzung	17'156.70		17'156.70	4'026.00		4'026.00	13'413.35	25.03.2024
7900.5290.01	GR	09.07.2018	40'000.00	Teilrevision OP 1. Phase	29'902.10	18'412.45	48'314.55				-8'314.55	
3410.5030.01	GR	07.03.2022	6'600.00	Hafenbecken, Ersatz Stromversorgung	6'200.00		6'200.00				-400.00	24.04.2023
3420.5060.00	GR	07.02.2022	9'100.00	Ersatz Parkuhr	9'501.05		9'501.05				401.05	15.05.2023
	GR	30.01.2023	41'000.00	Gemeindehaus, Heizungssanierung			0.00					
2170.5040.04	GR	13.03.2023	45'000.00	Unteres Schulhaus, Einbau Toilette		37'200.60	37'200.60	0.00	0.00	0.00	-7'799.40	06.11.2023
0290.5040.03	GR	24.04.2023	20'000.00	Gemeindehaus, Ern. Beleuchtung		19'466.60	19'466.60				-533.40	25.03.2024
			229'700.00	<b>Total Verpflichtungskredite</b>	399'952.35	98'485.60	498'437.95	4'026.00	0.00	4'026.00	-92'831.40	

## 11.8.2 Nachkredite

+

Der Gemeinderat beschliesst Nachkredite bis 10% bzw. CHF 5'000.00 (Art. 6 OGR)

Konto	Bezeichnung	Rechnung	Voranschlag	Über- schreitung	Nachkredit			Datum Beschluss	Begründung
					gebunden	Kompetenz Rat	Kompetenz Versammlung		
	<b>Total</b>	689'354.39	520'500.00	168'854.39	140'999.64	168'854.39	-		
0290	<u>Verwaltungsliegenschaften</u>								
3144.00	Unterhalt Hochbauten, Gebäude	12'800.70	6'000.00	6'800.70	6'800.70	6'800.70		15.04.2024	Hagelschaden Storen
2110	<u>Kindergarten</u>								
3612.00	Gemeindeanteil Schulimont	88'134.38	64'500.00	23'634.38	23'634.38	23'634.38		15.04.2024	Schülerzahlenabhängig
3411	<u>Tankstelle</u>								
3101.00	Treibstoffeinkauf	541'164.71	450'000.00	91'164.71	91'164.71	91'164.71		15.04.2024	Mehr Treibstoffverkauf/-einkauf
3420	<u>Freizeit</u>								
3132.00	Honorare externe Berater	8'982.65	-	8'982.65		8'982.65		17.07.2023	Beratung zur Neuvermietung Kiosk
7900	<u>Raumordnung allgemein</u>								
3132.00	Planungsarbeiten UeO Riedmatte	5'525.60	-	5'525.60		5'525.60		05.09.2022	Anpassung UeV Riedmatte
3132.02	Detailerschliessung Baumgarten	13'346.50	-	13'346.50		13'346.50		04.03.2024	Vorbereitungen Planungszone
8731	<u>Fernwärmebetrieb</u>								
3300.30	Planmässige Abschreibungen	7'849.85	-	7'849.85	7'849.85	7'849.85		15.04.2024	Abschreibungen nicht budgetiert
9310	<u>Zinsen</u>								
3406.00	Verzinsung Darlehen	11'550.00	-	11'550.00	11'550.00	11'550.00		15.04.2024	Refinanzierung Darlehen



## 11.9 Weitere massgebende Angaben

### 11.9.1 Werterhaltungskosten und Einlage in die Spezialfinanzierung Werterhalt Wasserversorgung

#### Wiederbeschaffungswert, Werterhaltungskosten und Einlage in die Spezialfinanzierung Werterhalt für Wasserversorgungsanlagen <sup>1</sup>

Rechnungsjahr: 2023Wasserversorgung: LüscherzKontaktperson: Karin BurriTelefon: 032 338 16 66

Datengrundlagen

- Geschätzt  
 GWP  
 Anlagenbuchhaltung

	① Wieder- beschaffungswert brutto in Fr.	② Beiträge Dritter <sup>2</sup> in Fr.	③ Wieder- beschaffungswert netto in Fr. (① - ②)	④ Nutzungsdauer in Jahren	⑤ Erneuerungsrate in % (100/④)	⑥ Walterhaltungskosten in Fr./Jahr (③*⑤)
<b>Anlageteile</b>						
1. Wasserfassungen			-	50	2.00%	-
2. Aufbereitungsanlagen			-	33	3.00%	-
3. Pumpwerke, Druckreduzier- und Messschächte			-	50	2.00%	-
4. Reservoir			-	66	1.50%	-
5. Leitungen und Hydranten	1'320'000		1'320'000	80	1.25%	16'500
6. Mess-, Steuerungs-, Fernwirkanlagen			-	20	5.00%	-
7. Einkaufssummen, einmalige Konzessionsabgaben <sup>3</sup>			-			-
<b>Total 1 - 7</b>	<b>1'320'000</b>	<b>-</b>	<b>1'320'000</b>			<b>16'500</b>

⑦ Bestand Verwaltungsvermögen in Franken	25'884	in Prozent von ③: (100*⑦/③)	2%
⑧ Bestand Spezialfinanzierung Werterhalt in Franken	319'758	in Prozent von ③: (100*⑧/③)	24%

Bemerkungen:

Bestand SF Wasserversorgung: CHF 385'972.00

⑨ Gewählter Einlagesatz in Prozent <sup>5</sup>	100%
⑩ berechnete Einlage in SF Werterhalt in Franken (⑥ x ⑨)	16'500
Einmalige Anschlussgebühren, an Einlage angerechnet <sup>6</sup>	18'000
Einlage Spezialfinanzierung abzüglich Anschlussgebühren	-1'500
⑪ Anzahl Einwohner im Versorgungsgebiet	574
⑫ Einlage pro Einwohner in Franken (⑩ / ⑪)	29

Datum: 27.03.2024Unterschrift: Karin Burri

<sup>1</sup> Dieses Blatt ist Bestandteil der Jahresrechnung

<sup>2</sup> Zu erwartende Beiträge aus dem kantonalen Trinkwasserfonds und von der Gebäudeversicherung abziehen (beim AWA erfragen).

<sup>3</sup> Einkaufssummen an andere Wasserversorgungen, einmalige Konzessionsabgaben oder dergleichen - die Abschreibungssätze sind anhand der Laufzeiten festzulegen. Bestehen Kategorien mit unterschiedlichen Abschreibungssätzen, so ist die Rubrik 7 manuell mit zusätzlichen Zeilen zu ergänzen. Einkaufssummen an andere Wasserversorgungen sind verbindlich mit einem Abschreibungssatz von 3 % einzutragen.

<sup>4</sup> Ermittlung des Einlageprozentsatzes gemäss Kapitel 6.1. der WEA-Broschüre "Finanzierung der Wasserversorgung" (2004).

<sup>5</sup> Die Einlage in die Spezialfinanzierung muss mindestens 60% betragen, solange Verwaltungsvermögen besteht oder der Bestand der SF Werterhalt nicht mehr 25% des Wiederbeschaffungswertes beträgt.

<sup>6</sup> Die einmaligen Anschlussgebühren dürfen an die jährliche Einlage in die Spezialfinanzierung Werterhalt angerechnet werden.



## 11.9.2 Werterhaltungskosten und Einlage in die Spezialfinanzierung Werterhalt Abwasseranlagen

### Wiederbeschaffungswert, Werterhaltungskosten und Einlage in die Spezialfinanzierung Werterhalt für die kommunalen Abwasseranlagen und gegebenenfalls den Gemeindeanteil an den regionalen Anlagen <sup>1</sup>

Rechnungsjahr: 2023

Gemeinde: Lüscherz

Kontaktperson: Karin Burri

Telefon: 032 338 16 66

E-Mail: karin.burri@vinelz.ch

Datengrundlagen  AWA  
 Gemeinde  Anlagenbuchhaltung

Aktualisierungsjahr:  
 2016

Datengrundlagen  AWA  
 Verband  Anlagenbuchhaltung

	① Wieder- beschaffungswert in Fr.	② Nutzungsdauer in Jahren	③ Erneuerungsrate in % (100/②)	④ Werterhaltungskosten in Fr./a (①*③)	⑤ Einlage- satz <sup>2</sup> %	⑥ Einlage in die Spezialfinanzierung in Fr./a (④*⑤)
<b>1. Gemeindeanlagen</b>						
1.1 Kanalisationen	5'388'549	80	1.25%	67'357	60%	40'414
1.2 Spezialbauwerke	500'000	50	2.00%	10'000	60%	6'000
1.3 Abwasserreinigungsanlagen		33	3.00%	-		-
<b>Total 1 (1.1 - 1.3) bzw. mittlerer Einlagesatz (Spalte ⑤)</b>	<b>5'888'549</b>			<b>77'357</b>	<b>60%</b>	<b>46'414</b>

#### 2. Gemeindeanteil an regionalen Anlagen <sup>3</sup>

2.1 Kanalisationen		80	1.25%	-		-
2.2 Spezialbauwerke		50	2.00%	-		-
2.3 Abwasserreinigungsanlagen		33	3.00%	-		-
<b>Total 2 (2.1 - 2.3) bzw. mittlerer Einlagesatz (Spalte ⑤)</b>	<b>-</b>			<b>-</b>		<b>-</b>

<b>Total 1 + 2 bzw. mittlerer Einlagesatz (Spalte ⑤)</b>	<b>5'888'549</b>			<b>77'357</b>	<b>60%</b>	<b>46'414</b>
Einmalige Anschlussgebühren, an Einlage angerechnet <sup>4</sup>						28'000
Einlage Spezialfinanzierung abzüglich Anschlussgebühren						<b>18'414</b>

⑦ Stand Verwaltungsvermögen	370'053	in Prozent von ①: (100*⑦/①)	6.3%	Höchstens Fr. 200 / EW <sup>5</sup>
⑧ Stand Spezialfinanzierung Werterhalt	104'157	in Prozent von ①: (100*⑧/①)	1.8%	
				EW <sup>6</sup>
				Fr./EW
				574
				81

Bemerkungen: Anrechnung der Abschreibungen Fr. 46'256.70  
 Bestand SF Abwasserentsorgung: CHF 416'443.50

Datum:

27. Mär 24

Unterschrift: Karin Burri

<sup>1</sup> Diese Blatt ist Bestandteil der Jahresrechnung. Eine Kopie senden Sie bitte an das AWA: [ae.awa@bve.be.ch](mailto:ae.awa@bve.be.ch)

<sup>2</sup> Die Einlage in die Spezialfinanzierung muss mindestens 60% betragen, solange der Bestand der SF Werterhalt nicht mehr als 25% des Wiederbeschaffungswertes beträgt.

<sup>3</sup> Daten des Teils 2 nur dann angeben, wenn der Verband die Einlage in die Spezialfinanzierung nicht selber vornimmt. (Anteil gemäss Kostenverteiler Verband).

<sup>4</sup> Die einmaligen Anschlussgebühren dürfen an die jährliche Einlage in die Spezialfinanzierung Werterhalt angerechnet werden.

<sup>5</sup> Gemäss Artikel 32, Absatz 4 KGV ist die Einlage in die Spezialfinanzierung auf jährlich Fr. 200 (Gemeinde und Region) pro Einwohnerwert beschränkt.

<sup>6</sup> Einwohnerwert (EW): Gemäss Artikel 36g KGV.

		Eröffnungsbilanz 01.01.23	Zunahme	Abnahme	Bilanz 31.12.23
1	<b>Aktiven</b>	<b>5'356'280.06</b>	<b>11'119'971.10</b>	<b>-10'528'465.86</b>	<b>5'947'785.30</b>
10	<b>Finanzvermögen</b>	<b>2'458'862.07</b>	<b>11'021'485.50</b>	<b>-10'290'079.11</b>	<b>3'190'268.46</b>
100	<b>Flüssige Mittel und kurzfristige Geldanlagen</b>	<b>1'404'036.47</b>	<b>3'790'608.59</b>	<b>-2'940'254.80</b>	<b>2'254'390.26</b>
1000	<b>Kasse</b>	<b>1'813.30</b>	<b>6'867.10</b>	<b>-7'357.85</b>	<b>1'322.55</b>
10000	<b>Kasse</b>	<b>1'813.30</b>	<b>6'867.10</b>	<b>-7'357.85</b>	<b>1'322.55</b>
10000.00	Kasse	1'813.30	6'867.10	-7'357.85	1'322.55
1001	<b>Post</b>	<b>1'377'342.24</b>	<b>3'739'110.49</b>	<b>-2'932'148.21</b>	<b>2'184'304.52</b>
10010	<b>Post</b>	<b>1'377'342.24</b>	<b>3'739'110.49</b>	<b>-2'932'148.21</b>	<b>2'184'304.52</b>
10010.00	Postkonto 25-4545-3	1'377'342.24	3'739'110.49	-2'932'148.21	2'184'304.52
1002	<b>Bank</b>	<b>24'880.93</b>	<b>44'631.00</b>	<b>-748.74</b>	<b>68'763.19</b>
10020	<b>Bank</b>	<b>24'880.93</b>	<b>44'631.00</b>	<b>-748.74</b>	<b>68'763.19</b>
10020.00	UBS AG Kontokorrent	24'880.93	44'631.00	-748.74	68'763.19
101	<b>Forderungen</b>	<b>973'001.60</b>	<b>7'220'103.91</b>	<b>-7'349'460.31</b>	<b>843'645.20</b>
1010	<b>Forderungen aus Lieferungen und Leistungen gegenüber Dritten</b>	<b>86'150.83</b>	<b>943'842.23</b>	<b>-945'702.51</b>	<b>84'290.55</b>
10100	<b>Forderungen aus Lieferungen und Leistungen</b>	<b>86'150.83</b>	<b>943'842.23</b>	<b>-945'702.51</b>	<b>84'290.55</b>
10100.00	Forderungen Gebührenfakturierung VESR	109'940.25	894'295.36	-941'307.71	62'927.90
10100.01	Forderungen Jahresabschluss	-24'042.12	49'524.77	-4'120.00	21'362.65
10100.02	Forderungen 2021 W & W	252.70	22.10	-274.80	
1012	<b>Steuerforderungen</b>	<b>656'284.00</b>	<b>6'224'055.45</b>	<b>-6'314'162.95</b>	<b>566'176.50</b>
10120	<b>Forderungen allgemeine Gemeindesteuern</b>	<b>656'284.00</b>	<b>6'224'055.45</b>	<b>-6'314'162.95</b>	<b>566'176.50</b>
10120.01	Steuerguthaben	637'072.00	3'086'290.30	-3'179'231.35	544'130.95

		Eröffnungsbilanz 01.01.23	Zunahme	Abnahme	Bilanz 31.12.23
10120.10	Girokonto Kanton	19'212.00	3'137'765.15	-3'134'931.60	22'045.55
<b>1014</b>	<b>Transferforderungen</b>	<b>229'802.97</b>	<b>6'779.92</b>	<b>-47'802.99</b>	<b>188'779.90</b>
<b>10140</b>	<b>Transferforderungen</b>	<b>229'802.97</b>	<b>6'779.92</b>	<b>-47'802.99</b>	<b>188'779.90</b>
10140.00	Lastenausgleich Sozialhilfe	188'000.00		-6'000.00	182'000.00
10140.01	Lastenausgleich Betreuungsgutscheine	41'802.97	6'779.92	-41'802.99	6'779.90
<b>1019</b>	<b>Übrige Forderungen</b>	<b>763.80</b>	<b>45'426.31</b>	<b>-41'791.86</b>	<b>4'398.25</b>
10190.00	Verrechnungssteuer	427.18	433.40	-427.18	433.40
<b>10192</b>	<b>MWST-Vorsteuerguthaben</b>	<b>336.62</b>	<b>44'992.91</b>	<b>-41'364.68</b>	<b>3'964.85</b>
10192.10	Vorsteuer MWST Wasserversorgung		2'161.57	-2'161.57	
10192.20	Vorsteuer MWST Abwasserentsorgung		441.75	-441.75	
10192.50	Vorsteuer MWST Bootshafen		256.96	-82.97	173.99
10192.60	Vorsteuer MWST Tankstelle	336.62	42'132.63	-38'678.39	3'790.86
<b>107</b>	<b>Finanzanlagen</b>	<b>65'934.00</b>	<b>10'773.00</b>		<b>76'707.00</b>
<b>1070</b>	<b>Aktien und Anteilscheine</b>	<b>65'934.00</b>	<b>10'773.00</b>		<b>76'707.00</b>
10700.00	Aktien Zuckerfabrik Aarberg 600 à CHF 9.00	14'160.00	240.00		14'400.00
10700.01	Aktien Landwirtschafts-AG ZRA 6 à CHF 1'200.00	30'330.00	900.00		31'230.00
10700.02	Aktien UBS AG 1083 à CHF 0.10	18'633.00	9'633.00		28'266.00
10700.03	Aktien BSG 18580 à CHF 10.00	2'787.00			2'787.00
10700.04	Aktien BSG 160 à CHF 5.00	24.00			24.00
<b>108</b>	<b>Sachanlagen FV</b>	<b>15'890.00</b>		<b>-364.00</b>	<b>15'526.00</b>
<b>1080</b>	<b>Grundstücke FV</b>	<b>15'890.00</b>		<b>-364.00</b>	<b>15'526.00</b>
<b>10800</b>	<b>Grundstücke FV</b>	<b>15'890.00</b>		<b>-364.00</b>	<b>15'526.00</b>
10800.00	Grundstücke FV	15'890.00		-364.00	15'526.00
<b>14</b>	<b>Verwaltungsvermögen</b>	<b>2'897'417.99</b>	<b>98'485.60</b>	<b>-238'386.75</b>	<b>2'757'516.84</b>



		Eröffnungsbilanz 01.01.23	Zunahme	Abnahme	Bilanz 31.12.23
<b>140</b>	<b>Sachanlagen VV</b>	<b>2'609'562.35</b>	<b>80'073.15</b>	<b>-215'020.70</b>	<b>2'474'614.80</b>
<b>1401</b>	<b>Strassen / Verkehrswege</b>	<b>273'499.90</b>		<b>-17'190.10</b>	<b>256'309.80</b>
<b>14010</b>	<b>Allgemeiner Haushalt</b>	<b>273'499.90</b>		<b>-17'190.10</b>	<b>256'309.80</b>
14010.00	Strassen	337'437.10			337'437.10
14010.04	Parkuhr	9'501.05			9'501.05
14010.99	WB Strassen	-73'438.25		-17'190.10	-90'628.35
<b>1402</b>	<b>Wasserbau</b>	<b>111'911.30</b>		<b>-15'987.35</b>	<b>95'923.95</b>
<b>14020</b>	<b>Allgemeiner Haushalt</b>	<b>111'911.30</b>		<b>-15'987.35</b>	<b>95'923.95</b>
14020.00	Wasserbauplan Dorfbach	188'859.65			188'859.65
14020.99	WB Wasserbauplan Dorfbach	-76'948.35		-15'987.35	-92'935.70
<b>1403</b>	<b>Übrige Tiefbauten</b>	<b>148'858.34</b>		<b>-16'867.55</b>	<b>131'990.79</b>
<b>14030</b>	<b>Allgemeiner Haushalt</b>	<b>51'100.86</b>		<b>-7'792.15</b>	<b>43'308.71</b>
14030.00	Tankstelle	38'182.56			38'182.56
14030.01	Ländte	29'084.40			29'084.40
14030.02	Bootshafen	22'767.35			22'767.35
14030.99	WB Tiefbauten allgemeiner Haushalt	-38'933.45		-7'792.15	-46'725.60
<b>14031</b>	<b>Wasserversorgung</b>	<b>27'109.20</b>		<b>-1'225.55</b>	<b>25'883.65</b>
14031.00	Wasserversorgung	47'978.75			47'978.75
14031.99	WB Wasserversorgung	-20'869.55		-1'225.55	-22'095.10
<b>14036</b>	<b>Wärmeverbund</b>	<b>70'648.28</b>		<b>-7'849.85</b>	<b>62'798.43</b>
14036.00	Wärmeverbund	78'498.13			78'498.13
14036.99	WB Wärmeverbund	-7'849.85		-7'849.85	-15'699.70
<b>1404</b>	<b>Hochbauten</b>	<b>1'151'407.45</b>	<b>56'667.20</b>	<b>-62'305.20</b>	<b>1'145'769.45</b>
<b>14040</b>	<b>Allgemeiner Haushalt</b>	<b>1'151'407.45</b>	<b>56'667.20</b>	<b>-62'305.20</b>	<b>1'145'769.45</b>

		Eröffnungsbilanz 01.01.23	Zunahme	Abnahme	Bilanz 31.12.23
14040.00	Kindergarten (oberes Schulhaus)	1'210'893.20			1'210'893.20
14040.01	Gemeindehaus	75'295.45	19'466.60		94'762.05
14040.02	Schützenhaus / Kugelfang	20'680.60			20'680.60
14040.03	Schulhaus (unteres Schulhaus)	36'896.55	37'200.60		74'097.15
14040.04	Kiosk am See	197'919.85			197'919.85
14040.99	WB Hochbauten Allgemeiner Haushalt	-390'278.20		-62'305.20	-452'583.40
<b>1406</b>	<b>Mobilien VV</b>	<b>46'477.85</b>		<b>-6'639.70</b>	<b>39'838.15</b>
<b>14060</b>	<b>allgemeiner Haushalt</b>	<b>46'477.85</b>		<b>-6'639.70</b>	<b>39'838.15</b>
14060.00	Fahrzeuge Werkhof	65'439.55			65'439.55
14060.99	WB Fahrzeuge	-18'961.70		-6'639.70	-25'601.40
<b>1407</b>	<b>Anlagen im Bau VV</b>	<b>13'130.70</b>	<b>23'405.95</b>		<b>36'536.65</b>
<b>14070</b>	<b>Allgemeiner Haushalt</b>	<b>13'130.70</b>	<b>23'405.95</b>		<b>36'536.65</b>
14070.03	Anlage im Bau Dorfbach/Folsbach	13'130.70	23'405.95		36'536.65
<b>1409</b>	<b>Übrige Sachanlagen</b>	<b>864'276.81</b>		<b>-96'030.80</b>	<b>768'246.01</b>
<b>14099</b>	<b>Sammelkonto bestehendes Verwaltungsvermögen beim Übergang auf HRM2</b>	<b>864'276.81</b>		<b>-96'030.80</b>	<b>768'246.01</b>
14099.00	Bestehendes VV Allgemeiner Haushalt	613'816.36			613'816.36
14099.20	Bestehendes VV Abwasser	741'050.80			741'050.80
14099.30	Bestehendes VV Abfall	182'574.45			182'574.45
14099.92	WB bestehendes VV Abwasser	-324'740.70		-46'256.70	-370'997.40
14099.93	WB bestehendes VV Abfall	-79'875.95		-11'410.95	-91'286.90
14099.99	WB bestehendes VV allg. Haushalt	-268'548.15		-38'363.15	-306'911.30
<b>142</b>	<b>Immaterielle Anlagen</b>	<b>128'355.64</b>	<b>18'412.45</b>	<b>-23'366.05</b>	<b>123'402.04</b>
<b>1429</b>	<b>Übrige immaterielle Anlagen</b>	<b>128'355.64</b>	<b>18'412.45</b>	<b>-23'366.05</b>	<b>123'402.04</b>
<b>14290</b>	<b>Allgemeiner Haushalt</b>	<b>128'355.64</b>	<b>18'412.45</b>	<b>-23'366.05</b>	<b>123'402.04</b>

		Eröffnungsbilanz 01.01.23	Zunahme	Abnahme	Bilanz 31.12.23
14290.00	Digitalisierung Vermessungswerk	208'008.14	18'412.45		226'420.59
14290.01	Teilrevision Ortsplanung 1. Phase	20'849.10			20'849.10
14290.99	WB Immaterielle Anlagen	-100'501.60		-23'366.05	-123'867.65
<b>145</b>	<b>Beteiligungen, Grundkapitalien</b>	<b>159'500.00</b>			<b>159'500.00</b>
<b>1454</b>	<b>Beteiligungen an öffentlichen Unternehmungen</b>	<b>159'500.00</b>			<b>159'500.00</b>
<b>14540</b>	<b>Allgemeiner Haushalt</b>	<b>159'500.00</b>			<b>159'500.00</b>
14540.00	Aktien Seelandheim Worben	143'000.00			143'000.00
14540.30	Aktien MÜVE Biel-Seeland AG, 145 à CHF 100.00	14'500.00			14'500.00
14540.31	Aktien Kompostieranlage Seeland AG 2 à CHF 1'000.00	2'000.00			2'000.00
<b>2</b>	<b>Passiven</b>	<b>-5'356'280.06</b>	<b>-3'952'593.87</b>	<b>3'361'088.63</b>	<b>-5'947'785.30</b>
<b>20</b>	<b>Fremdkapital</b>	<b>-849'806.58</b>	<b>-3'104'607.57</b>	<b>3'020'835.97</b>	<b>-933'578.18</b>
<b>200</b>	<b>Laufende Verbindlichkeiten</b>	<b>-149'806.58</b>	<b>-3'086'597.57</b>	<b>3'020'635.97</b>	<b>-215'768.18</b>
<b>2000</b>	<b>Laufende Verbindlichkeiten aus Lieferungen und Leistungen von Dritten</b>	<b>-115'221.08</b>	<b>-3'016'158.81</b>	<b>2'950'977.16</b>	<b>-180'402.73</b>
<b>20000</b>	<b>Kreditoren</b>	<b>-115'256.13</b>	<b>-2'977'962.91</b>	<b>2'909'279.11</b>	<b>-183'939.93</b>
20000.00	Kreditoren Sammelkonto	-112'619.13	-2'971'980.11	2'904'631.61	-179'967.63
20000.08	Durchgangskonto Diverses	-2'637.00	-5'982.80	4'647.50	-3'972.30
<b>20001</b>	<b>Kreditoren Sozial- und Personalversicherungen</b>	<b>35.05</b>	<b>-38'195.90</b>	<b>41'698.05</b>	<b>3'537.20</b>
20001.00	Sozialversicherungen (AHV/ALV/FAK)	35.05	-38'195.90	41'698.05	3'537.20
<b>2002</b>	<b>Steuern</b>	<b>-15'885.50</b>	<b>-70'178.76</b>	<b>69'458.81</b>	<b>-16'605.45</b>
<b>20022</b>	<b>Steuerschulden MWST</b>	<b>-15'885.50</b>	<b>-70'178.76</b>	<b>69'458.81</b>	<b>-16'605.45</b>
20022.10	Umsatzsteuer MWST Wasser	-1'690.34	-3'682.27	3'602.91	-1'769.70
20022.20	Umsatzsteuer MWST Abwasser	-14'186.19	-15'152.09	14'502.53	-14'835.75
20022.50	Umsatzsteuer MWST Bootshafen	-8.97	-6'716.20	6'725.17	

		Eröffnungsbilanz 01.01.23	Zunahme	Abnahme	Bilanz 31.12.23
20022.60	Umsatzsteuer MWST Tankstelle		-44'628.20	44'628.20	
<b>2006</b>	<b>Depotgelder und Kautionen</b>	<b>-18'700.00</b>	<b>-260.00</b>	<b>200.00</b>	<b>-18'760.00</b>
<b>20060</b>	<b>Depotgelder und Kautionen</b>	<b>-18'700.00</b>	<b>-260.00</b>	<b>200.00</b>	<b>-18'760.00</b>
20060.00	Depotgelder Benzinkarten	-18'700.00	-260.00	200.00	-18'760.00
<b>204</b>	<b>Passive Rechnungsabgrenzungen</b>		<b>-12'010.00</b>		<b>-12'010.00</b>
<b>2043</b>	<b>Transfers der Erfolgsrechnung</b>		<b>-12'010.00</b>		<b>-12'010.00</b>
<b>20430</b>	<b>RA Transfers der Erfolgsrechnung</b>		<b>-12'010.00</b>		<b>-12'010.00</b>
20430.01	RA Transfers der Erfolgsrechnung		-12'010.00		-12'010.00
<b>206</b>	<b>Langfristige Finanzverbindlichkeiten</b>	<b>-700'000.00</b>			<b>-700'000.00</b>
<b>2064</b>	<b>Darlehen, Schuldscheine</b>	<b>-700'000.00</b>			<b>-700'000.00</b>
20640.02	Postfinance Fr. 700'000, 1.65 %, 23.12.2025	-700'000.00			-700'000.00
<b>209</b>	<b>Verbindlichkeiten gegenüber Spezialfinanzierungen und Fonds im Fremdkapital</b>		<b>-6'000.00</b>	<b>200.00</b>	<b>-5'800.00</b>
<b>2092</b>	<b>Verbindlichkeiten gegenüber Legaten und Stiftungen ohne eigene Rechtspersönlichkeit im FK</b>		<b>-6'000.00</b>	<b>200.00</b>	<b>-5'800.00</b>
<b>20920</b>	<b>Verbindlichkeiten gegenüber Legaten und Stiftungen ohne eigene Rechtspersönlichkeit im FK</b>		<b>-6'000.00</b>	<b>200.00</b>	<b>-5'800.00</b>
20920.01	Grabfonds "Urs Balsiger"		-6'000.00	200.00	-5'800.00
<b>29</b>	<b>Eigenkapital</b>	<b>-4'506'473.48</b>	<b>-847'986.30</b>	<b>340'252.66</b>	<b>-5'014'207.12</b>
<b>290</b>	<b>Verpflichtungen (+) bzw. Vorschüsse (-) gegenüber Spezialfinanzierungen</b>	<b>-777'316.27</b>	<b>-73'720.64</b>		<b>-851'036.91</b>
<b>2900</b>	<b>Spezialfinanzierungen im EK</b>	<b>-777'316.27</b>	<b>-73'720.64</b>		<b>-851'036.91</b>
<b>29001</b>	<b>Spezialfinanzierung Wasserversorgung</b>	<b>-330'913.50</b>	<b>-55'058.50</b>		<b>-385'972.00</b>

		Eröffnungsbilanz 01.01.23	Zunahme	Abnahme	Bilanz 31.12.23
29001.00	Spezialfinanzierung Wasserversorgung	-330'913.50	-55'058.50		-385'972.00
<b>29002</b>	<b>Spezialfinanzierung Abwasserversorgung</b>	<b>-407'973.26</b>	<b>-8'470.24</b>		<b>-416'443.50</b>
29002.00	Spezialfinanzierung Abwasserversorgung	-407'973.26	-8'470.24		-416'443.50
<b>29003</b>	<b>Spezialfinanzierung Abfall</b>	<b>-38'429.51</b>	<b>-10'191.90</b>		<b>-48'621.41</b>
29003.00	Spezialfinanzierung Abfall	-38'429.51	-10'191.90		-48'621.41
<b>293</b>	<b>Vorfinanzierungen</b>	<b>-874'189.87</b>	<b>-151'016.30</b>	<b>92'256.70</b>	<b>-932'949.47</b>
<b>2930</b>	<b>Vorfinanzierungen</b>	<b>-874'189.87</b>	<b>-151'016.30</b>	<b>92'256.70</b>	<b>-932'949.47</b>
<b>29301</b>	<b>Wasserversorgung Werterhalt</b>	<b>-303'257.90</b>	<b>-34'500.00</b>	<b>18'000.00</b>	<b>-319'757.90</b>
29301.00	Wasserversorgung Werterhalt	-303'257.90	-34'500.00	18'000.00	-319'757.90
<b>29302</b>	<b>Abwasserversorgung Werterhalt</b>	<b>-104'000.00</b>	<b>-74'414.00</b>	<b>74'256.70</b>	<b>-104'157.30</b>
29302.00	Abwasserversorgung Werterhalt	-104'000.00	-74'414.00	74'256.70	-104'157.30
<b>29305</b>	<b>SF mit Gemeindereglement</b>	<b>-466'931.97</b>	<b>-42'102.30</b>		<b>-509'034.27</b>
29305.00	SF Kurtaxen	-301'195.43	-22'102.30		-323'297.73
29305.01	SF Unterhalt Bootshafen	-165'736.54	-20'000.00		-185'736.54
<b>294</b>	<b>Reserven</b>	<b>-982'834.57</b>			<b>-982'834.57</b>
<b>2940</b>	<b>Finanzpolitische Reserve</b>	<b>-982'834.57</b>			<b>-982'834.57</b>
<b>29400</b>	<b>Zusätzliche Abschreibungen</b>	<b>-982'834.57</b>			<b>-982'834.57</b>
29400.00	Zusätzliche Abschreibungen	-982'834.57			-982'834.57
<b>296</b>	<b>Neubewertungsreserve Finanzvermögen</b>	<b>-28'792.02</b>		<b>7'378.54</b>	<b>-21'413.48</b>
<b>2960</b>	<b>Neubewertungsreserve Finanzvermögen</b>	<b>-28'792.02</b>		<b>7'378.54</b>	<b>-21'413.48</b>
<b>29600</b>	<b>Neubewertungsreserve Finanzvermögen</b>	<b>-22'135.62</b>		<b>7'378.54</b>	<b>-14'757.08</b>
29600.00	Neubewertungsreserve Finanzvermögen	-22'135.62		7'378.54	-14'757.08

		Eröffnungsbilanz 01.01.23	Zunahme	Abnahme	Bilanz 31.12.23
29601	Schwankungsreserve	-6'656.40			-6'656.40
29601.00	Schwankungsreserve	-6'656.40			-6'656.40
299	Bilanzüberschuss/-fehlbetrag	-1'843'340.75	-623'249.36	240'617.42	-2'225'972.69
2990	Jahresergebnis	-240'617.42	-382'631.94	240'617.42	-382'631.94
29900	Jahresergebnis	-240'617.42	-382'631.94	240'617.42	-382'631.94
29900.00	Jahresergebnis	-240'617.42	-382'631.94	240'617.42	-382'631.94
2999	Kumulierte Ergebnisse der Vorjahre	-1'602'723.33	-240'617.42		-1'843'340.75
29990	Kumulierte Ergebnisse der Vorjahre	-1'602'723.33	-240'617.42		-1'843'340.75
29990.00	Kumulierte Ergebnisse der Vorjahre	-1'602'723.33	-240'617.42		-1'843'340.75
<b>Gewinn / Verlust</b>			<b>7'167'377.23</b>	<b>-7'167'377.23</b>	

Funktionale Gliederung		Rechnung 2023		Budget 2023		Rechnung 2022	
		Aufwand	Ertrag	Aufwand	Ertrag	Aufwand	Ertrag
<b>0</b>	<b>ALLGEMEINE VERWALTUNG</b>	<b>400'210.83</b>	<b>66'215.27</b>	<b>443'800.00</b>	<b>57'000.00</b>	<b>401'328.55</b>	<b>46'279.50</b>
<b>01</b>	<b>Legislative und Exekutive</b>	<b>61'129.45</b>		<b>74'600.00</b>		<b>60'816.80</b>	
<b>011</b>	<b>Legislative</b>	<b>6'688.85</b>		<b>6'300.00</b>		<b>6'928.85</b>	
<b>0110</b>	<b>Legislative</b>	<b>6'688.85</b>		<b>6'300.00</b>		<b>6'928.85</b>	
3000.00	Entschädigung Wahlbüro	1'250.00		1'400.00		1'350.00	
3130.00	Rechnungsprüfung	5'438.85		4'900.00		5'578.85	
<b>012</b>	<b>Exekutive</b>	<b>54'440.60</b>		<b>68'300.00</b>		<b>53'887.95</b>	
<b>0120</b>	<b>Exekutive</b>	<b>54'440.60</b>		<b>68'300.00</b>		<b>53'887.95</b>	
3000.00	Entschädigungen Gemeinderat	35'528.00		34'000.00		34'736.00	
3000.01	Entschädigungen Kommissionen und Delegierte	1'850.00		2'500.00		2'370.00	
3050.00	AG-Beiträge AHV, IV, EO, ALV, Verwaltungskosten	1'749.10		1'800.00		1'782.65	
3199.00	Ratskredit	15'313.50		30'000.00		14'999.30	
<b>02</b>	<b>Allgemeine Dienste</b>	<b>339'081.38</b>	<b>66'215.27</b>	<b>369'200.00</b>	<b>57'000.00</b>	<b>340'511.75</b>	<b>46'279.50</b>
<b>022</b>	<b>Allgemeine Dienste</b>	<b>308'427.83</b>	<b>19'725.22</b>	<b>331'500.00</b>	<b>20'500.00</b>	<b>304'907.34</b>	<b>10'226.85</b>
<b>0220</b>	<b>Allgemeine Dienste</b>	<b>308'427.83</b>	<b>19'725.22</b>	<b>331'500.00</b>	<b>20'500.00</b>	<b>304'907.34</b>	<b>10'226.85</b>
3010.00	Löhne Verwaltungspersonal	158'935.15		159'000.00		165'344.32	
3010.09	Taggelder von Versicherungen und EO					-9'509.60	
3050.00	AG-Beiträge AHV, IV, EO, ALV, Verwaltungskosten	12'837.80		12'900.00		13'140.39	
3052.00	AG-Beiträge an Pensionskassen	15'898.75		16'300.00		11'056.20	

Funktionale Gliederung	Rechnung 2023		Budget 2023		Rechnung 2022	
	Aufwand	Ertrag	Aufwand	Ertrag	Aufwand	Ertrag
3053.00	AG-Beiträge an Unfallversicherungen	8'227.60		7'200.00		7'258.90
3090.00	Aus- und Weiterbildung des Personals	355.40		500.00		355.40
3100.00	Büromaterial	2'400.65		4'500.00		3'991.34
3102.00	Drucksachen, Publikationen	4'321.95		3'000.00		2'631.55
3103.00	Fachliteratur, Zeitschriften			500.00		
3110.00	Büromöbel und Geräte			3'000.00		1'208.00
3130.00	Dienstleistungen Dritter	35'653.45		53'600.00		32'439.85
3130.01	Telefon, Porti, Internet	10'942.55		10'000.00		11'251.98
3130.02	Gebühren, Bank- / Postspesen	1'434.34		1'500.00		1'399.65
3133.00	Informatik-Nutzungsaufwand	24'340.20		25'000.00		24'340.20
3134.00	Sachversicherungsprämien	5'243.00		5'500.00		5'257.00
3150.00	Unterhalt Büromöbel und -geräte			1'000.00		385.35
3158.00	Unterhalt Software, Lizenzen, Support	5'693.79		5'000.00		8'623.66
3162.00	Leasing Fotokopierer	5'434.25		7'000.00		5'747.10
3170.00	Reisekosten und Spesen	693.30		1'000.00		885.05
3611.00	Entschädigungen an Kantone und Konkordate	13'113.85		12'000.00		16'199.20
3636.00	Mitglieder- und Jahresbeiträge	2'901.80		3'000.00		2'901.80
4210.00	Gebühren für Amtshandlungen		1'661.00		2'000.00	1'815.25
4260.00	Rückerstattungen Dritter		1'569.22		3'000.00	2'550.60
4390.00	Übriger Ertrag		830.00			190.00
4611.00	Entschädigungen Kanton für Dienstleistungen		665.00		500.00	671.00
4612.00	Verrechnung zu Lasten Wasserversorgung		2'000.00		2'000.00	2'000.00
4612.01	Verrechnung zu Lasten Abwasserentsorgung		2'000.00		2'000.00	2'000.00
4612.02	Verrechnung zu Lasten Abfall		1'000.00		1'000.00	1'000.00
4910.00	Interne Verrechnung von Dienstleistungen		10'000.00		10'000.00	



Funktionale Gliederung		Rechnung 2023		Budget 2023		Rechnung 2022	
		Aufwand	Ertrag	Aufwand	Ertrag	Aufwand	Ertrag
<b>029</b>	<b>Verwaltungsliegenschaften</b>	<b>30'653.55</b>	<b>46'490.05</b>	<b>37'700.00</b>	<b>36'500.00</b>	<b>35'604.41</b>	<b>36'052.65</b>
<b>0290</b>	<b>Verwaltungsliegenschaften</b>	<b>30'653.55</b>	<b>46'490.05</b>	<b>37'700.00</b>	<b>36'500.00</b>	<b>35'604.41</b>	<b>36'052.65</b>
3010.00	Löhne Abwart und Reinigungspersonal	5'193.25		7'000.00		5'791.74	
3050.00	AG-Beiträge AHV, IV, EO, ALV, Verwaltungskosten	420.45		600.00		468.85	
3101.00	Betriebs-, Verbrauchsmaterial	693.20		500.00		637.90	
3110.00	Büromöbel und Geräte					429.72	
3120.00	Ver- und Entsorgung	6'787.70		15'000.00		20'617.45	
3134.00	Sachversicherungsprämien	2'463.35		2'400.00		2'253.55	
3144.00	Unterhalt Hochbauten, Gebäude	12'800.70		6'000.00		3'110.30	
3150.00	Unterhalt Büromöbel und -geräte			1'000.00			
3300.40	Planmässige Abschreibung Hochbauten VV	2'294.90		5'200.00		2'294.90	
4260.00	Rückerstattungen		9'446.05				595.65
4470.00	Pacht- und Mietzinse Liegenschaften VV		35'944.00		36'000.00		34'307.00
4472.00	Vergütung für Benützung Liegenschaften VV		1'100.00		500.00		1'150.00
<b>1</b>	<b>ÖFFENTLICHE ORDNUNG UND SICHERHEIT, VERTEIDIGUNG</b>	<b>108'095.28</b>	<b>67'700.25</b>	<b>108'050.00</b>	<b>69'500.00</b>	<b>103'846.60</b>	<b>68'073.05</b>
<b>11</b>	<b>Öffentliche Sicherheit</b>	<b>1'150.08</b>		<b>350.00</b>		<b>336.00</b>	
<b>111</b>	<b>Polizei</b>	<b>1'150.08</b>		<b>350.00</b>		<b>336.00</b>	
<b>1110</b>	<b>Polizei</b>	<b>1'150.08</b>		<b>350.00</b>		<b>336.00</b>	
3631.00	Pauschale Interventionskosten	335.40		350.00		336.00	
3632.00	Stadt Biel, Beitrag Transitplatz Fahrende	814.68					
<b>14</b>	<b>Allgemeines Rechtswesen</b>	<b>51'377.35</b>	<b>27'088.70</b>	<b>50'000.00</b>	<b>28'000.00</b>	<b>50'641.70</b>	<b>30'842.50</b>

Funktionale Gliederung		Rechnung 2023		Budget 2023		Rechnung 2022	
		Aufwand	Ertrag	Aufwand	Ertrag	Aufwand	Ertrag
<b>140</b>	<b>Allgemeines Rechtswesen</b>	<b>51'377.35</b>	<b>27'088.70</b>	<b>50'000.00</b>	<b>28'000.00</b>	<b>50'641.70</b>	<b>30'842.50</b>
<b>1400</b>	<b>Allgemeines Rechtswesen</b>	<b>51'377.35</b>	<b>27'088.70</b>	<b>50'000.00</b>	<b>28'000.00</b>	<b>50'641.70</b>	<b>30'842.50</b>
3130.00	Datenhaltungskosten, Web-GIS					1'206.25	
3132.00	Honorare externe Berater, Gutachter, Fachexperten etc.	5'979.00		5'000.00		4'287.30	
3132.01	Dienstleistungen Dritter	30'419.25		30'000.00		30'179.10	
3181.00	Tatsächliche Forderungsverluste	10.10					
3320.90	Planmässige Abschreibungen Immaterielle Anlagen	14'969.00		15'000.00		14'969.05	
4210.00	Gebühren für Amtshandlungen		27'088.70		28'000.00		30'842.50
<b>15</b>	<b>Feuerwehr</b>	<b>40'311.55</b>	<b>40'311.55</b>	<b>40'000.00</b>	<b>40'000.00</b>	<b>36'930.55</b>	<b>36'930.55</b>
<b>150</b>	<b>Feuerwehr</b>	<b>40'311.55</b>	<b>40'311.55</b>	<b>40'000.00</b>	<b>40'000.00</b>	<b>36'930.55</b>	<b>36'930.55</b>
<b>1500</b>	<b>Feuerwehr</b>	<b>40'311.55</b>	<b>40'311.55</b>	<b>40'000.00</b>	<b>40'000.00</b>	<b>36'930.55</b>	<b>36'930.55</b>
3181.00	Tatsächliche Forderungsverluste	1'245.10				1'542.75	
3632.00	Beiträge an Gemeinden und Gemeindeverbände	39'066.45		40'000.00		35'387.80	
4200.00	FW-Ersatzabgaben		40'311.55		40'000.00		36'930.55
<b>16</b>	<b>Verteidigung</b>	<b>15'256.30</b>	<b>300.00</b>	<b>17'700.00</b>	<b>1'500.00</b>	<b>15'938.35</b>	<b>300.00</b>
<b>161</b>	<b>Militärische Verteidigung</b>	<b>2'068.10</b>		<b>2'100.00</b>		<b>2'068.10</b>	
<b>1610</b>	<b>Militärische Verteidigung</b>	<b>2'068.10</b>		<b>2'100.00</b>		<b>2'068.10</b>	
3300.30	Planmässige Abschreibungen Kugelfang	2'068.10		2'100.00		2'068.10	
<b>162</b>	<b>Zivile Verteidigung</b>	<b>13'188.20</b>	<b>300.00</b>	<b>15'600.00</b>	<b>1'500.00</b>	<b>13'870.25</b>	<b>300.00</b>

Funktionale Gliederung		Rechnung 2023		Budget 2023		Rechnung 2022	
		Aufwand	Ertrag	Aufwand	Ertrag	Aufwand	Ertrag
<b>1620</b>	<b>Zivilschutz</b>	<b>13'188.20</b>	<b>300.00</b>	<b>15'600.00</b>	<b>1'500.00</b>	<b>13'870.25</b>	<b>300.00</b>
3111.00	Maschinen, Geräte und Fahrzeuge					1'043.90	
3120.00	Wasser, Energie, Heizung	807.95		1'000.00		410.50	
3134.00	Sachversicherungsprämien	153.85		300.00		135.55	
3151.00	Unterhalt Apparate, Maschinen, Geräte, Fahrzeuge, Werkzeuge			300.00			
3632.00	Beitrag Gemeindeverband öffentliche Sicherheit	12'226.40		14'000.00		12'280.30	
4260.00	Rückerstattungen Dritter		300.00				300.00
4500.00	Entnahme SF Schutzraumersatzabgaben				1'500.00		
<b>2</b>	<b>BILDUNG</b>	<b>558'819.86</b>	<b>151'269.50</b>	<b>561'900.00</b>	<b>164'600.00</b>	<b>583'084.82</b>	<b>151'898.75</b>
<b>21</b>	<b>Obligatorische Schule</b>	<b>558'819.86</b>	<b>151'269.50</b>	<b>561'900.00</b>	<b>164'600.00</b>	<b>583'084.82</b>	<b>151'898.75</b>
<b>211</b>	<b>Eingangsstufe</b>	<b>88'134.38</b>	<b>9'302.75</b>	<b>64'500.00</b>	<b>23'700.00</b>	<b>59'928.91</b>	<b>6'317.50</b>
<b>2110</b>	<b>Kindergarten</b>	<b>88'134.38</b>	<b>9'302.75</b>	<b>64'500.00</b>	<b>23'700.00</b>	<b>59'928.91</b>	<b>6'317.50</b>
3612.00	Gemeindebeitrag Schulimont	88'134.38		64'500.00		59'928.91	
4611.00	Rückerstattung Besoldungsanteil Kanton		9'302.75		23'700.00		6'317.50
<b>212</b>	<b>Primarstufe</b>	<b>252'930.18</b>	<b>53'274.25</b>	<b>271'000.00</b>	<b>37'600.00</b>	<b>288'544.51</b>	<b>56'258.75</b>
<b>2120</b>	<b>Primarstufe</b>	<b>252'930.18</b>	<b>53'274.25</b>	<b>271'000.00</b>	<b>37'600.00</b>	<b>288'544.51</b>	<b>56'258.75</b>
3612.00	Gemeindeanteil Schulimont	252'930.18		271'000.00		288'544.51	
4611.00	Rückerstattung Besoldungsanteil Kanton		53'274.25		37'600.00		56'258.75
<b>213</b>	<b>Oberstufe</b>	<b>119'603.40</b>	<b>20'162.50</b>	<b>125'000.00</b>	<b>34'800.00</b>	<b>125'861.80</b>	<b>20'792.50</b>
<b>2130</b>	<b>Sekundarstufe I</b>	<b>119'603.40</b>	<b>20'162.50</b>	<b>125'000.00</b>	<b>34'800.00</b>	<b>125'861.80</b>	<b>20'792.50</b>

Funktionale Gliederung		Rechnung 2023		Budget 2023		Rechnung 2022	
		Aufwand	Ertrag	Aufwand	Ertrag	Aufwand	Ertrag
3632.00	Beitrag OS Erlach	119'603.40		125'000.00		125'861.80	
4611.00	Entschädigungen von Kantonen und Konkordaten		20'162.50		34'800.00		20'792.50
<b>214</b>	<b>Musikschulen</b>	<b>16'690.85</b>		<b>18'000.00</b>		<b>23'010.50</b>	
<b>2140</b>	<b>Musikschulen</b>	<b>16'690.85</b>		<b>18'000.00</b>		<b>23'010.50</b>	
3636.00	Beiträge an private Organisationen ohne Erwerbszweck	16'690.85		18'000.00		23'010.50	
<b>217</b>	<b>Schulliegenschaften</b>	<b>81'461.05</b>	<b>68'530.00</b>	<b>83'400.00</b>	<b>68'500.00</b>	<b>85'739.10</b>	<b>68'530.00</b>
<b>2170</b>	<b>Unteres Schulhaus</b>	<b>18'113.00</b>	<b>30'410.00</b>	<b>19'250.00</b>	<b>30'400.00</b>	<b>22'940.08</b>	<b>30'430.00</b>
3010.00	Löhne Hauswarts- und Reinigungspersonal	9'235.25		8'000.00		7'946.34	
3050.00	AG-Beiträge AHV, IV, EO, ALV, Verwaltungskosten	724.30		650.00		545.89	
3101.00	Betriebs-, Verbrauchsmaterial	185.15		500.00		532.20	
3120.00	Ver- und Entsorgung	3'952.90		5'000.00		4'681.95	
3134.00	Sachversicherungsprämien	1'056.45		1'000.00		923.80	
3144.00	Unterhalt Hochbauten, Gebäude	1'465.60		2'000.00		6'816.55	
3300.40	Abschreibungen Schulhaus	1'493.35		2'100.00		1'493.35	
4472.00	Raummiete Schulimont		30'410.00		30'400.00		30'430.00
<b>2171</b>	<b>Oberes Schulhaus (KiGa)</b>	<b>63'348.05</b>	<b>38'120.00</b>	<b>64'150.00</b>	<b>38'100.00</b>	<b>62'799.02</b>	<b>38'100.00</b>
3010.00	Löhne Raumpflege	7'215.00		7'500.00		6'618.66	
3050.00	AG-Beiträge AHV	585.35		600.00		536.96	
3101.00	Betriebs-, Verbrauchsmaterial	356.65		500.00		132.60	
3120.00	Ver- und Entsorgung	3'771.70		3'500.00		3'836.15	
3134.00	Sachversicherungsprämien	1'379.20		1'500.00		1'256.40	

Funktionale Gliederung		Rechnung 2023		Budget 2023		Rechnung 2022	
		Aufwand	Ertrag	Aufwand	Ertrag	Aufwand	Ertrag
3144.00	Unterhalt Hochbauten, Gebäude	1'508.10		2'000.00		1'886.20	
3300.40	Abschreibung oberes Schulhaus	48'532.05		48'550.00		48'532.05	
4470.00	Mietzins Wohnung		19'200.00		19'200.00		19'200.00
4472.00	Raummiete Schulimont		18'920.00		18'900.00		18'900.00
<b>3</b>	<b>Kultur, Sport und Freizeit, Kirche</b>	<b>721'084.57</b>	<b>796'836.74</b>	<b>661'620.00</b>	<b>704'200.00</b>	<b>803'534.01</b>	<b>958'608.37</b>
<b>32</b>	<b>Kultur, übriges</b>	<b>8'416.15</b>	<b>2'020.55</b>	<b>7'200.00</b>		<b>6'559.20</b>	
<b>329</b>	<b>Kultur</b>	<b>8'416.15</b>	<b>2'020.55</b>	<b>7'200.00</b>		<b>6'559.20</b>	
<b>3290</b>	<b>Übrige Kultur</b>	<b>8'416.15</b>	<b>2'020.55</b>	<b>7'200.00</b>		<b>6'559.20</b>	
3130.01	Jungbürgerfeier	2'331.15		1'000.00		469.20	
3632.00	Beitrag Stedtlibibliothek Erlach	2'795.00		2'800.00		2'800.00	
3634.00	Kulturbeiträge Seeland	3'290.00		3'400.00		3'290.00	
4612.00	Entschädigungen von Gemeinden und Gemeindeverbänden		2'020.55				
<b>33</b>	<b>Medien</b>	<b>4'734.50</b>		<b>4'500.00</b>		<b>4'505.85</b>	
<b>332</b>	<b>Massenmedien</b>	<b>4'734.50</b>		<b>4'500.00</b>		<b>4'505.85</b>	
<b>3320</b>	<b>Massenmedien</b>	<b>4'734.50</b>		<b>4'500.00</b>		<b>4'505.85</b>	
3130.00	Anzeiger Region Erlach	4'734.50		4'500.00		4'505.85	
<b>34</b>	<b>Sport und Freizeit</b>	<b>707'933.92</b>	<b>794'816.19</b>	<b>649'920.00</b>	<b>704'200.00</b>	<b>792'468.96</b>	<b>958'608.37</b>
<b>341</b>	<b>Sport</b>	<b>604'710.70</b>	<b>665'064.36</b>	<b>533'720.00</b>	<b>588'000.00</b>	<b>687'542.24</b>	<b>822'850.14</b>
<b>3410</b>	<b>Bootshafen</b>	<b>48'394.50</b>	<b>85'474.17</b>	<b>66'820.00</b>	<b>88'000.00</b>	<b>92'734.85</b>	<b>129'510.99</b>

Funktionale Gliederung		Rechnung 2023		Budget 2023		Rechnung 2022	
		Aufwand	Ertrag	Aufwand	Ertrag	Aufwand	Ertrag
3143.00	Unterhalt Bootshafen	3'114.07		6'000.00		1'341.64	
3160.00	Pachtzins Wasserfläche an Kanton	24'220.00		24'250.00		24'220.00	
3181.00	Tatsächliche Forderungsverluste	-5.02					
3300.30	Planmässige Abschreibungen\Hafen VV	1'065.45		16'570.00		47'173.21	
3893.00	Einlagen in Vorfinanzierungen des EK	20'000.00		20'000.00		20'000.00	
4470.00	Mietertrag Wasserplätze		76'674.17		79'000.00		76'447.53
4470.01	Mietertrag Trockenplätze		8'800.00		9'000.00		8'800.00
4893.00	Entnahmen aus Vorfinanzierungen des EK						44'263.46
<b>3411</b>	<b>Tankstelle</b>	<b>556'316.20</b>	<b>579'590.19</b>	<b>466'900.00</b>	<b>500'000.00</b>	<b>594'807.39</b>	<b>693'339.15</b>
3100.00	Benzinkarten			300.00			
3101.00	Treibstoffeinkauf	541'164.71		450'000.00		584'425.39	
3130.00	Dienstleistungen Dritter	1'400.16		1'500.00		1'851.08	
3134.00	Sachversicherungsprämien	300.00		300.00		300.00	
3151.00	Unterhalt Tankstelle	4'611.64		6'000.00		4'412.77	
3181.00	Tatsächliche Forderungsverluste	21.54					
3300.30	Planmässige Abschreibungen Tankstelle	3'818.15		3'800.00		3'818.15	
3910.00	Verrechnung Aufwand Verwaltung	5'000.00		5'000.00			
4250.00	Treibstoffverkauf		579'569.17		500'000.00		679'779.20
4260.00	Rückerstattungen und Kostenbeteiligungen Dritter		20.00				13'559.95
4290.00	Übrige Entgelte		1.02				
<b>342</b>	<b>Freizeit</b>	<b>103'223.22</b>	<b>129'751.83</b>	<b>116'200.00</b>	<b>116'200.00</b>	<b>104'926.72</b>	<b>135'758.23</b>
<b>3420</b>	<b>Strandboden/Kiosk</b>	<b>103'223.22</b>	<b>129'751.83</b>	<b>116'200.00</b>	<b>116'200.00</b>	<b>104'926.72</b>	<b>135'758.23</b>
3010.00	Löhne des Verwaltungs- und Betriebspersonals	20'326.90		30'000.00		22'937.15	

Funktionale Gliederung		Rechnung 2023		Budget 2023		Rechnung 2022	
		Aufwand	Ertrag	Aufwand	Ertrag	Aufwand	Ertrag
3050.00	AG-Beiträge AHV, IV, EO, ALV, Verwaltungskosten	1'668.45		2'400.00		1'213.48	
3101.00	Betriebs-, Verbrauchsmaterial	3'513.41		7'000.00		10'753.73	
3120.00	Ver- / Entsorgung	6'876.15		8'000.00		7'138.00	
3130.01	Dienstleistungen Dritter	8'541.80		10'000.00		9'652.50	
3132.00	Honorare externe Berater, Gutachter, Fachexperten etc.	8'982.65					
3134.00	Sachversicherungsprämien	477.45		300.00		407.90	
3140.00	Unterhalt Strandboden	5'859.72		10'000.00		13'750.41	
3141.00	Unterhalt Uferweg	589.15		1'000.00		789.45	
3141.02	Unterhalt Wanderweg					2'375.70	
3143.00	Beleuchtung Ländte	6'163.50		5'000.00			
3144.00	Unterhalt Kiosk	3'267.64		4'000.00		3'469.45	
3151.00	Unterhalt Parkuhr	180.95		1'000.00		663.45	
3300.30	Abschreibungen Pfähle/Badetreppen	2'908.55		3'700.00		2'908.55	
3300.40	Abschreibungen Kiosk	7'916.80		7'900.00		7'916.80	
3300.60	Abschreibung Parkuhr	950.10		900.00		950.15	
3910.00	Interne Verrechnung Werkhof/Verwaltung	25'000.00		25'000.00		20'000.00	
4240.00	Parkgebühren		95'243.68		60'000.00		96'221.04
4240.01	Einnahmen Dusche		403.00		300.00		399.00
4260.00	Rückerstattungen und Kostenbeteiligungen Dritter		404.35		500.00		5'149.68
4270.00	Parkbussen		14'631.80		4'000.00		14'919.51
4470.00	Mietertrag Kiosk		13'500.00		13'500.00		13'500.00
4631.00	Kantonsbeiträge Freifläche / Uferweg		5'569.00		5'600.00		5'569.00
4893.00	Entnahme Kurtaxen				32'300.00		

Funktionale Gliederung		Rechnung 2023		Budget 2023		Rechnung 2022	
		Aufwand	Ertrag	Aufwand	Ertrag	Aufwand	Ertrag
<b>5</b>	<b>SOZIALE SICHERHEIT</b>	<b>483'257.34</b>	<b>6'779.92</b>	<b>505'560.00</b>	<b>15'200.00</b>	<b>469'893.25</b>	<b>15'365.68</b>
53	Alter + Hinterlassene	139'849.40		147'960.00		140'583.55	
531	Alters- und Hinterlassenenversicherung AHV	9'438.40		9'000.00		8'583.55	
5310	Alters- und Hinterlassenenversicherung AHV	9'438.40		9'000.00		8'583.55	
3612.00	AHV-Zweigstelle Jolimont	9'438.40		9'000.00		8'583.55	
532	Ergänzungsleistungen AHV/IV	127'247.00		134'960.00		129'855.00	
5320	Ergänzungsleistungen AHV/IV	127'247.00		134'960.00		129'855.00	
3631.00	Beitrag an Kanton, Ergänzungsleistungen	127'247.00		134'960.00		129'855.00	
533	Leistungen an Pensionierte	3'164.00		4'000.00		2'145.00	
5330	Leistungen an Pensionierte	3'164.00		4'000.00		2'145.00	
3636.00	Seniorenreise	3'164.00		4'000.00		2'145.00	
<b>54</b>	<b>Familie und Jugend</b>	<b>12'764.70</b>	<b>6'779.92</b>	<b>24'000.00</b>	<b>15'200.00</b>	<b>23'768.00</b>	<b>15'365.68</b>
541	Familienzulagen	2'261.00		2'800.00		2'682.00	
5410	Familienzulagen	2'261.00		2'800.00		2'682.00	
3631.00	Beitrag an Kanton, Familienzulagen	2'261.00		2'800.00		2'682.00	
544	Jugendschutz	1'993.95		2'200.00		1'856.20	
5444	Offene Kinder- und Jugendarbeit	1'993.95		2'200.00		1'856.20	
3632.00	Beitrag Jugendarbeit ROJA	1'993.95		2'200.00		1'856.20	



Funktionale Gliederung	Rechnung 2023		Budget 2023		Rechnung 2022	
	Aufwand	Ertrag	Aufwand	Ertrag	Aufwand	Ertrag
<b>545 Leistungen an Familien</b>	<b>8'509.75</b>	<b>6'779.92</b>	<b>19'000.00</b>	<b>15'200.00</b>	<b>19'229.80</b>	<b>15'365.68</b>
<b>5450 Leistungen an Familien allgemein</b>	<b>8'509.75</b>	<b>6'779.92</b>	<b>19'000.00</b>	<b>15'200.00</b>	<b>19'229.80</b>	<b>15'365.68</b>
3637.00 Beiträge an private Haushalte	8'509.75		19'000.00		19'229.80	
4611.00 Anteil Kanton Betreuungsgutscheine		6'779.92		15'200.00		15'365.68
<b>57 Sozialhilfe und Asylwesen</b>	<b>330'643.24</b>		<b>333'600.00</b>		<b>305'541.70</b>	
<b>579 Sozialhilfe</b>	<b>330'643.24</b>		<b>333'600.00</b>		<b>305'541.70</b>	
<b>5796 Regionaler Sozialdienst</b>	<b>15'475.15</b>		<b>20'000.00</b>		<b>20'400.50</b>	
3632.00 Regionaler Sozialdienst RSD	15'475.15		20'000.00		20'400.50	
<b>5799 Lastenausgleich Sozialhilfe</b>	<b>315'168.09</b>		<b>313'600.00</b>		<b>285'141.20</b>	
3611.00 Beitrag an Kanton, Sozialhilfe	315'168.09		313'600.00		285'141.20	
<b>6 VERKEHR</b>	<b>257'726.00</b>	<b>48'927.70</b>	<b>292'050.00</b>	<b>48'000.00</b>	<b>264'337.86</b>	<b>48'964.73</b>
<b>61 Strassenverkehr</b>	<b>173'399.00</b>	<b>48'927.70</b>	<b>205'100.00</b>	<b>48'000.00</b>	<b>183'296.56</b>	<b>48'964.73</b>
<b>615 Gemeindestrassen</b>	<b>173'399.00</b>	<b>48'927.70</b>	<b>205'100.00</b>	<b>48'000.00</b>	<b>183'296.56</b>	<b>48'964.73</b>
<b>6150 Gemeindestrassen</b>	<b>173'399.00</b>	<b>48'927.70</b>	<b>205'100.00</b>	<b>48'000.00</b>	<b>183'296.56</b>	<b>48'964.73</b>
3010.00 Löhne Wegmeister	91'309.10		100'000.00		90'240.45	
3050.00 AG-Beiträge AHV, IV, EO, ALV, Verwaltungskosten	7'501.00		8'100.00		7'352.80	
3052.00 AG-Beiträge an Pensionskassen	9'001.80		8'900.00		6'654.00	
3053.00 AG-Beiträge an Unfallversicherungen	2'474.40		4'000.00		3'277.95	
3099.00 Übriger Personalaufwand	193.85					

Funktionale Gliederung	Rechnung 2023		Budget 2023		Rechnung 2022	
	Aufwand	Ertrag	Aufwand	Ertrag	Aufwand	Ertrag
3101.00 Betriebs-, Verbrauchsmaterial	7'536.55		10'000.00		9'841.01	
3111.00 Maschinen, Geräte und Fahrzeuge	108.95		2'000.00		874.20	
3112.00 Kleider	400.00		400.00		400.00	
3120.00 Ver- und Entsorgung öffentliche Beleuchtung	4'212.70		5'000.00		4'137.70	
3130.00 Allgemeine Verwaltungskosten, Gebühren					276.50	
3130.01 Dienstleistungen Dritter	1'085.30		10'000.00		4'825.75	
3134.00 Sachversicherungsprämien	2'014.10		1'700.00		2'213.40	
3137.00 Steuern und Abgaben	3'323.80				3'465.85	
3141.00 Unterhalt Strassen / Verkehrswege	4'892.60		15'000.00		9'682.40	
3141.01 Unterhalt Flurwege	4'822.80		5'000.00		2'124.40	
3149.00 Unterhalt Strassenbeleuchtung	1'492.85		4'000.00		3'317.00	
3151.00 Unterhalt Apparate, Maschinen, Geräte, Fahrzeuge, Werkzeuge	7'488.85		5'000.00		9'092.15	
3161.00 Mieten, Benützungskosten Maschinen	2'398.25		3'000.00		2'292.00	
3170.00 Reisekosten und Spesen	262.40				349.20	
3300.10 Planmässige Abschreibungen Strassen / Verkehrswege VV	16'240.00		16'300.00		16'240.10	
3300.60 Planmässige Abschreibungen Fahrzeuge	6'639.70		6'700.00		6'639.70	
4240.00 Gebühren für Dienstleistungen		571.50				20.00
4240.01 Vermietung Festbänke		350.00				150.00
4260.00 Rückerstattungen Dritter		1'560.00		2'000.00		1'257.95
4612.00 Verrechnung zu Lasten Wasserversorgung		8'000.00		8'000.00		8'000.00
4612.01 Verrechnung zu Lasten Abwasserentsorgung		2'000.00		2'000.00		2'000.00
4612.02 Verrechnung zu Lasten Abfall		8'000.00		8'000.00		8'000.00
4631.00 Kantonsbeitrag öffentliche Beleuchtung		3'446.20		3'000.00		4'536.78
4632.00 Beitrag Burgergemeinde Lüscherz		5'000.00		5'000.00		5'000.00
4910.00 Interne Verrechnung Aufwand Strand		20'000.00		20'000.00		20'000.00

Funktionale Gliederung		Rechnung 2023		Budget 2023		Rechnung 2022	
		Aufwand	Ertrag	Aufwand	Ertrag	Aufwand	Ertrag
62	Öffentlicher Verkehr	84'327.00		86'950.00		81'041.30	
629	Öffentlicher Verkehr	84'327.00		86'950.00		81'041.30	
6291	Gemeindeanteil Öffentlicher Verkehr	84'327.00		86'950.00		81'041.30	
3631.00	Lastenausgleich öffentlicher Verkehr	78'327.00		79'950.00		75'014.00	
3634.00	Postauto Ergänzungskurse	6'000.00		7'000.00		6'027.30	
7	<b>UMWELTSCHUTZ UND RAUMORDNUNG</b>	<b>589'967.45</b>	<b>514'331.15</b>	<b>559'350.00</b>	<b>482'000.00</b>	<b>488'363.39</b>	<b>431'151.49</b>
71	<b>Wasserversorgung</b>	<b>166'414.20</b>	<b>166'414.20</b>	<b>145'400.00</b>	<b>145'400.00</b>	<b>152'774.39</b>	<b>152'774.39</b>
710	<b>Wasserversorgung</b>	<b>166'414.20</b>	<b>166'414.20</b>	<b>145'400.00</b>	<b>145'400.00</b>	<b>152'774.39</b>	<b>152'774.39</b>
7101	<b>Wasserwerk (Gemeindebetrieb)</b>	<b>166'414.20</b>	<b>166'414.20</b>	<b>145'400.00</b>	<b>145'400.00</b>	<b>152'774.39</b>	<b>152'774.39</b>
3111.01	Anschaffung Wasserzähler	1'224.38		1'000.00		2'074.10	
3120.00	Wasserbezug WAGROM	8'218.20		10'000.00		8'423.61	
3134.00	Sachversicherungsprämien	12.45					
3143.00	Unterhalt Leitungsnetz, Hydranten	7'134.50		10'000.00		8'510.12	
3158.00	Unterhalt, Nachführung GIS	1'654.46		2'000.00		544.85	
3181.00	Tatsächliche Forderungsverluste	95.62					
3300.30	Planmässige Abschreibungen Wasserversorgung	1'225.55		1'150.00		1'225.55	
3510.10	Einlage SF Werterhalt, Wiederbeschaffungswert	16'500.00		16'500.00			
3510.50	Einlage SF Anschlussgebühren	18'000.00					
3612.00	Verrechnung zu Gunsten Verwaltung	2'000.00		2'000.00		2'000.00	
3612.01	Verrechnung zu Gunsten Werkhof	8'000.00		8'000.00		8'000.00	
3632.00	Beitrag WAGROM	47'290.54		65'400.00		53'371.61	

Funktionale Gliederung		Rechnung 2023		Budget 2023		Rechnung 2022	
		Aufwand	Ertrag	Aufwand	Ertrag	Aufwand	Ertrag
4240.00	Erlös aus Wasserverkauf		129'164.20		130'000.00		129'250.43
4240.50	Erlös aus Anschlussgebühren				3'000.00		
4240.51	Anschlussgebühren		18'000.00				23'200.00
4260.00	Rückerstattungen Dritter						323.96
4409.00	Aktivzinsen Wasserversorgung		1'250.00		1'250.00		
4510.10	Entnahme SF Werterhalt Wiederbeschaffungswert		18'000.00		11'150.00		
9010.10	SF Wasser, Einlage Ertragsüberschuss	55'058.50		29'350.00		68'624.55	
<b>72</b>	<b>Abwasserentsorgung</b>	<b>268'764.05</b>	<b>268'764.05</b>	<b>247'900.00</b>	<b>247'900.00</b>	<b>211'383.30</b>	<b>211'383.30</b>
<b>720</b>	<b>Abwasserentsorgung</b>	<b>268'764.05</b>	<b>268'764.05</b>	<b>247'900.00</b>	<b>247'900.00</b>	<b>211'383.30</b>	<b>211'383.30</b>
<b>7201</b>	<b>Abwasserentsorgung (Gemeindebetrieb)</b>	<b>268'764.05</b>	<b>268'764.05</b>	<b>247'900.00</b>	<b>247'900.00</b>	<b>211'383.30</b>	<b>211'383.30</b>
3120.00	Energie	1'146.92		2'500.00		3'907.93	
3130.00	Dienstleistungen Dritter	210.73		200.00		181.31	
3134.00	Sachversicherungsprämien	540.50		500.00		532.90	
3143.00	Unterhalt Leitungsnetz	2'101.90		5'000.00		2'247.63	
3158.00	Unterhalt, Nachführung GIS	1'879.66		4'800.00		2'952.14	
3300.90	Planmässige Abschreibungen übrige Sachanlagen	46'256.70		50'400.00		46'256.70	
3510.10	Einlage in SF Werterhalt, Wiederbeschaffungswert	46'414.00		46'500.00			
3510.50	Einlage SF Anschlussgebühren	28'000.00					
3612.00	Verrechnung zu Gunsten Verwaltung	2'000.00		2'000.00		2'000.00	
3612.01	Verrechnung zu Gunsten Werkhof	2'000.00		2'000.00		2'000.00	
3632.00	Gemeindebeitrag ARA Täuffelen	129'743.40		134'000.00		112'501.26	
4240.00	Erlös aus Benützungsgebühren		166'507.35		170'000.00		167'383.30

Funktionale Gliederung		Rechnung 2023		Budget 2023		Rechnung 2022	
		Aufwand	Ertrag	Aufwand	Ertrag	Aufwand	Ertrag
4240.50	Erlös aus Anschlussgebühren		28'000.00		8'000.00		44'000.00
4510.10	Entnahme SF Werterhalt, Wiederbeschaffungswert		74'256.70		55'400.00		
9010.20	SF Abwasser, Einlage Ertragsüberschuss	8'470.24				38'803.43	
9011.20	SF Abwasser, Entnahme Aufwandüberschuss				14'500.00		
<b>73</b>	<b>Abfall</b>	<b>75'287.05</b>	<b>75'287.05</b>	<b>76'200.00</b>	<b>76'200.00</b>	<b>62'993.80</b>	<b>62'993.80</b>
<b>730</b>	<b>Abfall</b>	<b>75'287.05</b>	<b>75'287.05</b>	<b>76'200.00</b>	<b>76'200.00</b>	<b>62'993.80</b>	<b>62'993.80</b>
<b>7300</b>	<b>Tierkörperbeseitigung</b>	<b>1'625.70</b>	<b>1'625.70</b>	<b>2'000.00</b>	<b>2'000.00</b>	<b>2'283.70</b>	<b>2'283.70</b>
3632.00	Entsorgung Tierkadaver	1'625.70		2'000.00		2'283.70	
4260.00	Rückerstattungen und Kostenbeteiligungen Dritter		356.60				256.65
4612.02	Verrechnung Tierkadaverbeseitigung mit SF Abfall		1'269.10		2'000.00		2'027.05
<b>7301</b>	<b>Abfall (Gemeindebetrieb)</b>	<b>73'661.35</b>	<b>73'661.35</b>	<b>74'200.00</b>	<b>74'200.00</b>	<b>60'710.10</b>	<b>60'710.10</b>
3111.00	Anschaffung Container	1'865.50					
3130.00	Kehrichtentsorgung allgemein	17'197.80		16'000.00		16'548.30	
3130.01	Entsorgung Glas	1'981.65		2'000.00		2'128.20	
3130.04	Entsorgung Büchsen, Alu, Blech	437.85		700.00		394.80	
3130.05	Entsorgung Altmetall, Sondermüll	5'751.80		7'000.00		4'754.05	
3130.07	Grünabfuhr	7'663.40		12'000.00		8'304.05	
3181.00	Tatsächliche Forderungsverluste	428.70					
3300.30	Abschreibung Kehrichtsammelplatz	11'410.95		11'400.00		11'410.95	
3612.00	Verrechnung zu Gunsten Verwaltung	1'000.00		1'000.00		1'000.00	
3612.01	Verrechnung zu Gunsten Werkhof	8'000.00		8'000.00		8'000.00	
3612.02	Verrechneter Aufwand Tierkörperbeseitigung	1'625.70		2'000.00		2'027.05	

Funktionale Gliederung		Rechnung 2023		Budget 2023		Rechnung 2022	
		Aufwand	Ertrag	Aufwand	Ertrag	Aufwand	Ertrag
3635.00	Beitrag Kompostieranlage	6'106.10		6'000.00		6'142.70	
4240.00	Kehrichtabfuhrgebühren		69'897.35		70'000.00		53'441.16
4260.00	Rückerstattungen Dritter		2'939.00		3'000.00		3'092.20
4451.00	Dividenden MÜVE / Kompostieranlage		825.00		1'200.00		825.00
9010.30	SF Abfall, Einlage Ertragsüberschuss	10'191.90		8'100.00			
9011.30	SF Abfall, Entnahme Aufwandüberschuss						3'351.74
<b>74</b>	<b>Verbauungen</b>	<b>43'829.40</b>	<b>3'165.85</b>	<b>60'300.00</b>	<b>12'500.00</b>	<b>41'549.00</b>	<b>4'000.00</b>
<b>741</b>	<b>Gewässerverbauungen</b>	<b>37'982.75</b>		<b>43'500.00</b>	<b>5'000.00</b>	<b>41'549.00</b>	<b>4'000.00</b>
<b>7410</b>	<b>Gewässerverbauungen</b>	<b>37'982.75</b>		<b>43'500.00</b>	<b>5'000.00</b>	<b>41'549.00</b>	<b>4'000.00</b>
3142.00	Unterhalt Wasserbau	6'409.40		10'000.00		9'641.65	
3300.20	Planmässige Abschreibung Wasserbau VV	15'987.35		17'500.00		15'987.35	
3631.00	Beitrag an Kanton JGK	15'586.00		16'000.00		15'920.00	
4632.00	Beitrag Burgergemeinde Lüscherz				5'000.00		4'000.00
<b>745</b>	<b>Naturgefahren</b>	<b>5'846.65</b>	<b>3'165.85</b>	<b>16'800.00</b>	<b>7'500.00</b>		
<b>7450</b>	<b>Naturgefahren</b>	<b>5'846.65</b>	<b>3'165.85</b>	<b>16'800.00</b>	<b>7'500.00</b>		
3132.00	Honorare externe Berater, Gutachter, Fachexperten etc.	5'846.65		15'000.00			
3134.00	Beitrag Elementarschadenversicherung GVB			1'800.00			
4610.00	Entschädigungen vom Bund		3'165.85		7'500.00		
<b>75</b>	<b>Arten- und Landschaftsschutz</b>			<b>4'000.00</b>		<b>547.10</b>	
<b>750</b>	<b>Arten- und Landschaftsschutz</b>			<b>4'000.00</b>		<b>547.10</b>	
<b>7500</b>	<b>Arten- und Landschaftsschutz</b>			<b>4'000.00</b>		<b>547.10</b>	

Funktionale Gliederung		Rechnung 2023		Budget 2023		Rechnung 2022	
		Aufwand	Ertrag	Aufwand	Ertrag	Aufwand	Ertrag
3132.00	Honorare externe Berater, Gutachter, Fachexperten etc.			4'000.00		547.10	
<b>77</b>	<b>Übriger Umweltschutz</b>	<b>5'112.60</b>	<b>700.00</b>	<b>5'000.00</b>		<b>2'715.20</b>	
<b>771</b>	<b>Friedhof und Bestattung</b>	<b>4'176.60</b>	<b>700.00</b>	<b>3'000.00</b>		<b>1'624.05</b>	
<b>7710</b>	<b>Friedhof und Bestattung allgemein</b>	<b>4'176.60</b>	<b>700.00</b>	<b>3'000.00</b>		<b>1'624.05</b>	
3130.02	Dienstleistungen Dritter	1'561.80		1'000.00		198.65	
3144.00	Unterhalt Friedhof	2'614.80		2'000.00		1'425.40	
4240.00	Gebühren für Dienstleistungen		700.00				
<b>779</b>	<b>Umweltschutz</b>	<b>936.00</b>		<b>2'000.00</b>		<b>1'091.15</b>	
<b>7792</b>	<b>Hundetoiletten</b>	<b>936.00</b>		<b>2'000.00</b>		<b>1'091.15</b>	
3101.00	Verbrauchsmaterial Robidog	936.00		2'000.00		1'091.15	
<b>79</b>	<b>Raumordnung</b>	<b>30'560.15</b>		<b>20'550.00</b>		<b>16'400.60</b>	
<b>790</b>	<b>Raumordnung</b>	<b>30'560.15</b>		<b>20'550.00</b>		<b>16'400.60</b>	
<b>7900</b>	<b>Raumordnung allgemein</b>	<b>27'269.15</b>		<b>17'250.00</b>		<b>13'104.60</b>	
3132.00	Planungsarbeiten UeO Riedmatte	5'525.60				6'466.00	
3132.02	Detailerschliessung Baumgarten	13'346.50				1'924.05	
3320.90	Planmässige Abschreibungen immaterielle Anlagen	8'397.05		17'250.00		4'714.55	
<b>7906</b>	<b>Regionale Planungsgruppen</b>	<b>3'291.00</b>		<b>3'300.00</b>		<b>3'296.00</b>	
3632.00	Beitrag Verein seeland.biel/bienne	3'291.00		3'300.00		3'296.00	
<b>8</b>	<b>VOLKSWIRTSCHAFT</b>	<b>97'731.95</b>	<b>120'794.37</b>	<b>100'100.00</b>	<b>120'000.00</b>	<b>116'348.32</b>	<b>156'684.88</b>

Funktionale Gliederung		Rechnung 2023		Budget 2023		Rechnung 2022	
		Aufwand	Ertrag	Aufwand	Ertrag	Aufwand	Ertrag
81	Landwirtschaft	725.35		1'200.00		865.75	
811	Verwaltung, Vollzug und Kontrolle	725.35		1'200.00		865.75	
8110	Verwaltung, Vollzug und Kontrolle	725.35		1'200.00		865.75	
3010.00	Entschädigungen Ackerbauleiter	725.35		1'200.00		865.75	
82	Forstwirtschaft	42'665.75	42'063.92	49'600.00	40'000.00	61'970.32	78'732.03
820	Forstwirtschaft	42'665.75	42'063.92	49'600.00	40'000.00	61'970.32	78'732.03
8200	Forstwirtschaft	42'665.75	42'063.92	49'600.00	40'000.00	61'970.32	78'732.03
3010.00	Holzerlöhe	7'172.70		10'000.00		22'972.92	
3049.00	Kleiderentschädigung			500.00		300.00	
3050.00	AG-Beiträge AHV, IV, EO, ALV, Verwaltungskosten	-1'609.25		1'000.00		1'857.50	
3053.00	AG-Beiträge an Unfallversicherungen	-505.25		1'000.00		1'217.20	
3101.00	Pflanzenkauf / Verbrauchsmaterial			1'500.00		1'209.65	
3130.00	Dienstleistungen Dritter / Pflegearbeiten	29'332.55		27'000.00		18'756.20	
3130.01	Revierförster	2'929.45		4'000.00		4'515.30	
3134.00	Sachversicherungsprämien	98.40		100.00		85.90	
3141.00	Unterhalt Waldwege			2'000.00		2'120.15	
3144.00	Unterhalt Waldhaus					198.65	
3151.00	Unterhalt Apparate, Maschinen, Geräte, Fahrzeuge, Werkzeuge					221.30	
3161.00	Miete Geräte und Maschinen	4'060.75		1'000.00		7'218.15	
3636.00	Beiträge an private Organisationen ohne Erwerbszweck	1'186.40		1'500.00		1'297.40	
4250.00	Erlöse aus Holzverkäufen		40'957.22		39'000.00		75'443.38



Funktionale Gliederung		Rechnung 2023		Budget 2023		Rechnung 2022	
		Aufwand	Ertrag	Aufwand	Ertrag	Aufwand	Ertrag
4260.00	Rückerstattungen und Kostenbeteiligungen Dritter		429.90				295.85
4631.00	Kantonsbeiträge		676.80		1'000.00		2'992.80
<b>84</b>	<b>Tourismus</b>	<b>46'491.00</b>	<b>46'491.00</b>	<b>49'300.00</b>	<b>48'000.00</b>	<b>45'662.40</b>	<b>45'662.40</b>
<b>840</b>	<b>Tourismus</b>	<b>46'491.00</b>	<b>46'491.00</b>	<b>49'300.00</b>	<b>48'000.00</b>	<b>45'662.40</b>	<b>45'662.40</b>
<b>8400</b>	<b>Tourismus</b>	<b>46'491.00</b>	<b>46'491.00</b>	<b>49'300.00</b>	<b>48'000.00</b>	<b>45'662.40</b>	<b>45'662.40</b>
3160.00	Kantonsabgabe Seefläche Gästeplätze	4'914.00		5'000.00		4'914.00	
3181.00	Tatsächliche Forderungsverluste	30.00					
3510.00	Einlagen in Spezialfinanzierungen EK	22'102.30		24'000.00		23'133.91	
3635.00	Betriebsbeitrag Navette	5'911.90		6'000.00		3'814.54	
3636.00	Beiträge an touristische Organisationen	13'532.80		14'300.00		13'799.95	
4039.00	Kurtaxen		41'451.00		43'000.00		40'598.40
4470.00	Hafengebühren Gästeplätze		5'040.00		5'000.00		5'064.00
<b>87</b>	<b>Brennstoffe und Energie</b>	<b>7'849.85</b>	<b>32'239.45</b>		<b>32'000.00</b>	<b>7'849.85</b>	<b>32'290.45</b>
<b>871</b>	<b>Elektrizität</b>		<b>32'239.45</b>		<b>32'000.00</b>		<b>32'290.45</b>
<b>8710</b>	<b>Elektrizität allgemein</b>		<b>32'239.45</b>		<b>32'000.00</b>		<b>32'290.45</b>
4120.00	Konzessionsgebühren BKW		32'239.45		32'000.00		32'290.45
<b>873</b>	<b>Nichtelektrische Energie</b>	<b>7'849.85</b>				<b>7'849.85</b>	
<b>8731</b>	<b>Fernwärmebetrieb (Gemeindebetrieb)</b>	<b>7'849.85</b>				<b>7'849.85</b>	
3300.30	Planmässige Abschreibungen übrige Tiefbauten VV	7'849.85				7'849.85	

Funktionale Gliederung		Rechnung 2023		Budget 2023		Rechnung 2022	
		Aufwand	Ertrag	Aufwand	Ertrag	Aufwand	Ertrag
<b>9</b>	<b>FINANZEN UND STEUERN</b>	<b>626'636.55</b>	<b>2'070'674.93</b>	<b>267'200.00</b>	<b>1'839'130.00</b>	<b>429'363.78</b>	<b>1'783'074.13</b>
<b>91</b>	<b>Steuern</b>	<b>28'335.90</b>	<b>1'995'527.40</b>	<b>4'800.00</b>	<b>1'779'850.00</b>	<b>7'913.55</b>	<b>1'728'964.60</b>
<b>910</b>	<b>Steuern</b>	<b>28'335.90</b>	<b>1'995'527.40</b>	<b>4'800.00</b>	<b>1'779'850.00</b>	<b>7'913.55</b>	<b>1'728'964.60</b>
<b>9100</b>	<b>Allgemeine Gemeindesteuern</b>	<b>28'190.90</b>	<b>1'508'382.25</b>	<b>4'800.00</b>	<b>1'526'350.00</b>	<b>7'735.10</b>	<b>1'464'871.50</b>
3181.00	Tatsächliche Forderungsverluste	28'190.90		4'800.00		7'735.10	
4000.00	Einkommenssteuern		1'415'486.20		1'220'000.00		1'226'465.10
4000.20	Nachsteuern und Bussen		89.25				799.75
4000.40	Aktive Steuerauscheidungen Einkommen		29'163.65		36'800.00		20'571.50
4000.50	Passive Steuerauscheidungen Einkommen		-205'797.80		-40'600.00		-136'208.55
4001.00	Vermögenssteuern		205'084.45		191'250.00		213'431.60
4001.40	Aktive Steuerauscheidungen Vermögen		19'571.00		14'900.00		16'756.05
4001.50	Passive Steuerauscheidungen Vermögen		-73'597.60		-7'000.00		-62'003.80
4002.00	Quellensteuern		50'078.65		55'000.00		81'712.95
4002.10	Quellensteuern BGSA		153.30		200.00		150.90
4010.00	Gewinnsteuern		64'291.25		55'000.00		99'945.10
4010.40	Aktive Steuerauscheidungen Gewinnsteuern				600.00		3'165.45
4010.50	Passive Steuerauscheidungen Gewinnsteuern						-236.35
4011.00	Kapitalsteuern		328.75		100.00		252.85
4011.40	Aktive Steuerauscheidungen Kapitalsteuern		3'531.15		100.00		68.95
<b>9101</b>	<b>Sondersteuern</b>		<b>270'432.80</b>		<b>70'000.00</b>		<b>70'970.00</b>
4000.80	Lotteriegewinnsteuer						710.00
4022.00	Grundstückgewinnsteuern		153'167.35		35'000.00		-12'030.40
4022.10	Sonderveranlagungen		117'265.45		35'000.00		80'867.00

Funktionale Gliederung	Rechnung 2023		Budget 2023		Rechnung 2022	
	Aufwand	Ertrag	Aufwand	Ertrag	Aufwand	Ertrag
4029.00						1'423.40
<b>9102</b>	<b>Liegenschaftssteuern</b>	<b>145.00</b>	<b>212'332.35</b>		<b>179'000.00</b>	<b>188'863.10</b>
3181.00	Forderungsverluste Liegenschaftssteuern	145.00			178.45	
4021.00	Liegenschaftssteuern		212'332.35		179'000.00	188'863.10
<b>9103</b>	<b>Hundetaxe</b>		<b>4'380.00</b>		<b>4'500.00</b>	<b>4'260.00</b>
4033.00	Hundetaxen		4'380.00		4'500.00	4'260.00
<b>93</b>	<b>Finanz- und Lastenausgleich</b>	<b>162'985.00</b>	<b>28'730.00</b>	<b>174'250.00</b>	<b>29'900.00</b>	<b>29'924.00</b>
<b>930</b>	<b>Finanz- und Lastenausgleich</b>	<b>162'985.00</b>	<b>28'730.00</b>	<b>174'250.00</b>	<b>29'900.00</b>	<b>29'924.00</b>
<b>9300</b>	<b>Finanz- und Lastenausgleich</b>	<b>162'985.00</b>	<b>28'730.00</b>	<b>174'250.00</b>	<b>29'900.00</b>	<b>29'924.00</b>
3621.60	Neue Aufgabenteilung Filag	102'937.00		103'150.00		103'640.00
3622.70	Disparitätenabbau Gemeinden	60'048.00		71'100.00		19'185.00
4621.60	Geografisch-topografischer Zuschuss		24'261.00		24'800.00	24'822.00
4621.61	Soziodemografischer Zuschuss		4'469.00		5'100.00	5'102.00
<b>95</b>	<b>Ertragsanteile, übrige</b>		<b>12'395.45</b>			<b>3'151.75</b>
<b>950</b>	<b>Ertragsanteile, übrige</b>		<b>12'395.45</b>			<b>3'151.75</b>
<b>9500</b>	<b>Ertragsanteile, übrige</b>		<b>12'395.45</b>			<b>3'151.75</b>
4024.00	Erbschafts- und Schenkungssteuern		10'804.00			1'410.55
4600.00	Anteil an Bundeserträgen		1'591.45			1'741.20
<b>96</b>	<b>Vermögens- und Schuldenverwaltung</b>	<b>14'320.56</b>	<b>26'428.59</b>	<b>7'950.00</b>	<b>22'000.00</b>	<b>14'853.22</b>
<b>961</b>	<b>Zinsen</b>	<b>13'956.56</b>	<b>8'892.09</b>	<b>7'950.00</b>	<b>11'000.00</b>	<b>8'409.72</b>

Funktionale Gliederung	Rechnung 2023		Budget 2023		Rechnung 2022	
	Aufwand	Ertrag	Aufwand	Ertrag	Aufwand	Ertrag
<b>9610 Zinsen</b>	<b>13'956.56</b>	<b>8'892.09</b>	<b>7'950.00</b>	<b>11'000.00</b>	<b>1'671.81</b>	<b>8'409.72</b>
3181.00 Abschreibungen Verzugszins	479.35		200.00		406.45	
3401.00 Verzinsung kurzfristige Finanzverbindlichkeiten			2'500.00			
3406.00 Verzinsung langfristige Finanzverbindlichkeiten	11'550.00					
3409.00 Interne Verrechnung Zins SF Wasserversorgung	1'250.00		1'250.00			
3499.00 Übriger Finanzaufwand	677.21		4'000.00		1'265.36	
4401.00 Verzugszinsen Nesko		8'143.99		10'000.00		5'182.71
4401.01 Zinsen auf kurzfristigen Guthaben		65.70				44.29
4407.00 Zinsen auf Anlagen des Finanzvermögens		682.40		1'000.00		648.00
4409.00 Übrige Zinsen Finanzvermögen						2'534.72
<b>963 Liegenschaften des Finanzvermögens</b>	<b>364.00</b>	<b>6'763.50</b>		<b>11'000.00</b>		<b>6'763.50</b>
<b>9630 Liegenschaften des Finanzvermögens</b>	<b>364.00</b>	<b>6'763.50</b>		<b>11'000.00</b>		<b>6'763.50</b>
3441.00 Wertberichtigung Sachanlagen FV	364.00					
4430.00 Pacht- und Mietzinse Liegenschaften FV		6'763.50		11'000.00		6'763.50
<b>969 Finanzvermögen</b>		<b>10'773.00</b>			<b>17'509.00</b>	<b>-320.00</b>
<b>9690 Finanzvermögen</b>		<b>10'773.00</b>			<b>17'509.00</b>	<b>-320.00</b>
3440.00 Wertberichtigungen Finanzanlagen FV					17'509.00	
4440.00 Marktwertanpassungen Wertschriften		10'773.00				-320.00
<b>97 Rückverteilungen</b>		<b>214.95</b>				<b>283.30</b>
<b>971 Rückverteilungen aus CO2-Abgabe</b>		<b>214.95</b>				<b>283.30</b>
<b>9710 Rückverteilungen aus CO2-Abgabe</b>		<b>214.95</b>				<b>283.30</b>

Funktionale Gliederung		Rechnung 2023		Budget 2023		Rechnung 2022	
		Aufwand	Ertrag	Aufwand	Ertrag	Aufwand	Ertrag
4699.10	Rückverteilung CO2-Abgabe		214.95				283.30
<b>99</b>	<b>Nicht aufgeteilte Posten</b>	<b>420'995.09</b>	<b>7'378.54</b>	<b>80'200.00</b>	<b>7'380.00</b>	<b>279'444.42</b>	<b>5'897.26</b>
<b>990</b>	<b>Nicht aufgeteilte Posten</b>	<b>38'363.15</b>		<b>80'200.00</b>		<b>38'827.00</b>	
<b>9900</b>	<b>Nicht aufgeteilte Posten, Art. 84 GV</b>	<b>38'363.15</b>		<b>80'200.00</b>		<b>38'827.00</b>	
3181.00	Forderungsverluste					463.85	
3300.00	Planmässige Abschreibung bestehendes VV am 31.12.2015	38'363.15		38'400.00		38'363.15	
3894.00	Einlage in finanzpolitische Reserven			41'800.00			
<b>995</b>	<b>Neutrale Aufwendungen und Erträge</b>		<b>7'378.54</b>		<b>7'380.00</b>		<b>5'897.26</b>
<b>9950</b>	<b>Neutrale Aufwendungen und Erträge</b>		<b>7'378.54</b>		<b>7'380.00</b>		<b>5'897.26</b>
4896.00	Entnahmen aus Neubewertungsreserven		7'378.54		7'380.00		5'897.26
<b>999</b>	<b>Abschluss</b>	<b>382'631.94</b>				<b>240'617.42</b>	
<b>9990</b>	<b>Abschluss</b>	<b>382'631.94</b>				<b>240'617.42</b>	
9000.00	Ertragsüberschuss	382'631.94				240'617.42	
		<b>3'843'529.83</b>	<b>3'843'529.83</b>	<b>3'499'630.00</b>	<b>3'499'630.00</b>	<b>3'660'100.58</b>	<b>3'660'100.58</b>
	<b>Gesamtergebnis</b>	<b>3'843'529.83</b>	<b>3'843'529.83</b>	<b>3'499'630.00</b>	<b>3'499'630.00</b>	<b>3'660'100.58</b>	<b>3'660'100.58</b>

Artengliederung		Rechnung 2023		Budget 2023		Rechnung 2022	
		Aufwand	Ertrag	Aufwand	Ertrag	Aufwand	Ertrag
<b>3</b>	<b>Aufwand</b>	<b>3'387'177.25</b>		<b>3'462'180.00</b>		<b>3'312'055.18</b>	
<b>30</b>	<b>Personalaufwand</b>	<b>398'264.45</b>		<b>427'050.00</b>		<b>408'681.90</b>	
<b>300</b>	<b>Behörden und Kommissionen</b>	<b>38'628.00</b>		<b>37'900.00</b>		<b>38'456.00</b>	
3000	Löhne Tag- und Sitzungsgelder an Behörden und Kommissionen	38'628.00		37'900.00		38'456.00	
<b>301</b>	<b>Löhne des Verwaltungs- und Betriebspersonals</b>	<b>300'112.70</b>		<b>322'700.00</b>		<b>313'207.73</b>	
3010	Löhne des Verwaltungs- und Betriebspersonals	300'112.70		322'700.00		313'207.73	
<b>304</b>	<b>Zulagen</b>			<b>500.00</b>		<b>300.00</b>	
3049	Übrige Zulagen			500.00		300.00	
<b>305</b>	<b>Arbeitgeberbeiträge</b>	<b>58'974.50</b>		<b>65'450.00</b>		<b>56'362.77</b>	
3050	AG-Beiträge AHV, IV, EO, ALV, Verwaltungskosten	23'877.20		28'050.00		26'898.52	
3052	AG-Beiträge an Pensionskassen	24'900.55		25'200.00		17'710.20	
3053	AG-Beiträge an Unfallversicherungen	10'196.75		12'200.00		11'754.05	
<b>309</b>	<b>Übriger Personalaufwand</b>	<b>549.25</b>		<b>500.00</b>		<b>355.40</b>	
3090	Aus- und Weiterbildung des Personals	355.40		500.00		355.40	
3099	Übriger Personalaufwand	193.85					
<b>31</b>	<b>Sach- und übriger Betriebsaufwand</b>	<b>1'024'297.27</b>		<b>989'350.00</b>		<b>1'058'898.22</b>	
<b>310</b>	<b>Material- und Warenaufwand</b>	<b>561'108.27</b>		<b>480'300.00</b>		<b>615'246.52</b>	
3100	Büromaterial	2'400.65		4'800.00		3'991.34	
3101	Betriebs-, Verbrauchsmaterial	554'385.67		472'000.00		608'623.63	
3102	Drucksachen, Publikationen	4'321.95		3'000.00		2'631.55	

Artengliederung	Rechnung 2023		Budget 2023		Rechnung 2022	
	Aufwand	Ertrag	Aufwand	Ertrag	Aufwand	Ertrag
3103	Fachliteratur, Zeitschriften		500.00			
<b>311</b>	<b>Nicht aktivierbare Anlagen</b>	<b>3'598.83</b>	<b>6'400.00</b>		<b>6'029.92</b>	
3110	Büromöbel und Geräte		3'000.00		1'637.72	
3111	Maschinen, Geräte und Fahrzeuge	3'198.83	3'000.00		3'992.20	
3112	Kleider, Wäsche, Vorhänge	400.00	400.00		400.00	
<b>312</b>	<b>Ver- und Entsorgung Liegenschaften Verwaltungsvermögen</b>	<b>35'774.22</b>	<b>50'000.00</b>		<b>53'153.29</b>	
3120	Ver- und Entsorgung Liegenschaften Verwaltungsvermögen	35'774.22	50'000.00		53'153.29	
<b>313</b>	<b>Dienstleistungen und Honorare</b>	<b>250'131.53</b>	<b>261'300.00</b>		<b>213'814.32</b>	
3130	Dienstleistungen Dritter	138'629.13	166'900.00		129'238.32	
3132	Honorare externe Berater, Gutachter, Fachexperten etc.	70'099.65	54'000.00		43'403.55	
3133	Informatik-Nutzungsaufwand	24'340.20	25'000.00		24'340.20	
3134	Sachversicherungsprämien	13'738.75	15'400.00		13'366.40	
3137	Steuern und Abgaben	3'323.80			3'465.85	
<b>314</b>	<b>Baulicher und betrieblicher Unterhalt</b>	<b>64'237.33</b>	<b>89'000.00</b>		<b>72'807.10</b>	
3140	Unterhalt Grundstücke	5'859.72	10'000.00		13'750.41	
3141	Unterhalt Strassen / Verkehrswege	10'304.55	23'000.00		17'092.10	
3142	Unterhalt Wasserbau	6'409.40	10'000.00		9'641.65	
3143	Unterhalt übrige Tiefbauten	18'513.97	26'000.00		12'099.39	
3144	Unterhalt Hochbauten, Gebäude	21'656.84	16'000.00		16'906.55	
3149	Unterhalt übrige Sachanlagen	1'492.85	4'000.00		3'317.00	
<b>315</b>	<b>Unterhalt Mobilien und immaterielle Anlagen</b>	<b>21'509.35</b>	<b>26'100.00</b>		<b>26'895.67</b>	

Artengliederung	Rechnung 2023		Budget 2023		Rechnung 2022	
	Aufwand	Ertrag	Aufwand	Ertrag	Aufwand	Ertrag
3150	Unterhalt Büromöbel und -geräte		2'000.00		385.35	
3151	Unterhalt Apparate, Maschinen, Geräte, Fahrzeuge, Werkzeuge	12'281.44	12'300.00		14'389.67	
3158	Unterhalt immaterielle Anlagen	9'227.91	11'800.00		12'120.65	
<b>316</b>	<b>Mieten, Leasing, Pachten, Benützungsgebühren</b>	<b>41'027.25</b>	<b>40'250.00</b>		<b>44'391.25</b>	
3160	Miete und Pacht Liegenschaften	29'134.00	29'250.00		29'134.00	
3161	Mieten, Benützungskosten, Anlagen	6'459.00	4'000.00		9'510.15	
3162	Raten für operatives Leasing	5'434.25	7'000.00		5'747.10	
<b>317</b>	<b>Spesenentschädigungen</b>	<b>955.70</b>	<b>1'000.00</b>		<b>1'234.25</b>	
3170	Reisekosten und Spesen	955.70	1'000.00		1'234.25	
<b>318</b>	<b>Wertberichtigungen auf Forderungen</b>	<b>30'641.29</b>	<b>5'000.00</b>		<b>10'326.60</b>	
3181	Tatsächliche Forderungsverluste	30'641.29	5'000.00		10'326.60	
<b>319</b>	<b>Verschiedener Betriebsaufwand</b>	<b>15'313.50</b>	<b>30'000.00</b>		<b>14'999.30</b>	
3199	Übriger Betriebsaufwand	15'313.50	30'000.00		14'999.30	
<b>33</b>	<b>Abschreibungen Verwaltungsvermögen</b>	<b>238'386.75</b>	<b>264'920.00</b>		<b>280'812.21</b>	
<b>330</b>	<b>Sachanlagen VV</b>	<b>215'020.70</b>	<b>232'670.00</b>		<b>261'128.61</b>	
3300	Planmässige Abschreibungen Sachanlagen	215'020.70	232'670.00		261'128.61	
<b>332</b>	<b>Abschreibungen immaterielle Anlagen</b>	<b>23'366.05</b>	<b>32'250.00</b>		<b>19'683.60</b>	
3320	Planmässige Abschreibungen immaterielle Anlagen	23'366.05	32'250.00		19'683.60	
<b>34</b>	<b>Finanzaufwand</b>	<b>13'841.21</b>	<b>7'750.00</b>		<b>18'774.36</b>	
<b>340</b>	<b>Zinsaufwand</b>	<b>12'800.00</b>	<b>3'750.00</b>			



Artengliederung	Rechnung 2023		Budget 2023		Rechnung 2022	
	Aufwand	Ertrag	Aufwand	Ertrag	Aufwand	Ertrag
3401	Verzinsung kurzfristige Finanzverbindlichkeiten		2'500.00			
3406	Verzinsung langfristige Finanzverbindlichkeiten	11'550.00				
3409	Übrige Passivzinsen	1'250.00	1'250.00			
<b>344</b>	<b>Wertberichtigungen Anlagen FV</b>	<b>364.00</b>			<b>17'509.00</b>	
3440	Wertberichtigungen Finanzanlagen FV				17'509.00	
3441	Wertberichtigung Sachanlagen FV	364.00				
<b>349</b>	<b>Verschiedener Finanzaufwand</b>	<b>677.21</b>	<b>4'000.00</b>		<b>1'265.36</b>	
3499	Übriger Finanzaufwand	677.21	4'000.00		1'265.36	
<b>35</b>	<b>Einlagen in Fonds und Spezialfinanzierungen</b>	<b>131'016.30</b>	<b>87'000.00</b>		<b>23'133.91</b>	
<b>351</b>	<b>Einlagen in Fonds und Spezialfinanzierungen im Eigenkapital</b>	<b>131'016.30</b>	<b>87'000.00</b>		<b>23'133.91</b>	
3510	Einlagen in Spezialfinanzierungen EK	131'016.30	87'000.00		23'133.91	
<b>36</b>	<b>Transferaufwand</b>	<b>1'531'371.27</b>	<b>1'594'310.00</b>		<b>1'481'754.58</b>	
<b>361</b>	<b>Entschädigungen an Gemeinwesen</b>	<b>703'410.60</b>	<b>695'100.00</b>		<b>683'424.42</b>	
3611	Entschädigungen an Kantone und Konkordate	328'281.94	325'600.00		301'340.40	
3612	Entschädigungen an Gemeinden und Gemeindeverbände	375'128.66	369'500.00		382'084.02	
<b>362</b>	<b>Finanz- und Lastenausgleich</b>	<b>162'985.00</b>	<b>174'250.00</b>		<b>122'825.00</b>	
3621	Finanz- und Lastenausgleich an den Kanton	102'937.00	103'150.00		103'640.00	
3622	Finanz- und Lastenausgleich an Gemeinden und Gemeindeverbände	60'048.00	71'100.00		19'185.00	
<b>363</b>	<b>Beiträge an Gemeinwesen und Dritte</b>	<b>664'975.67</b>	<b>724'960.00</b>		<b>675'505.16</b>	
3631	Beiträge an Kantone und Konkordate	223'756.40	234'060.00		223'807.00	

Artengliederung	Rechnung 2023		Budget 2023		Rechnung 2022	
	Aufwand	Ertrag	Aufwand	Ertrag	Aufwand	Ertrag
3632	Beiträge an Gemeinden und Gemeindeverbände	373'925.67		408'700.00		370'039.17
3634	Beiträge an öffentliche Unternehmungen	9'290.00		10'400.00		9'317.30
3635	Beiträge an private Unternehmungen	12'018.00		12'000.00		9'957.24
3636	Beiträge an private Organisationen ohne Erwerbszweck	37'475.85		40'800.00		43'154.65
3637	Beiträge an private Haushalte	8'509.75		19'000.00		19'229.80
<b>38</b>	<b>Ausserordentlicher Aufwand</b>	<b>20'000.00</b>		<b>61'800.00</b>		<b>20'000.00</b>
<b>389</b>	<b>Einlagen in das Eigenkapital</b>	<b>20'000.00</b>		<b>61'800.00</b>		<b>20'000.00</b>
3893	Einlagen in Vorfinanzierungen des EK	20'000.00		20'000.00		20'000.00
3894	Einlagen in finanzpolitische Reserven			41'800.00		
<b>39</b>	<b>Interne Verrechnungen</b>	<b>30'000.00</b>		<b>30'000.00</b>		<b>20'000.00</b>
<b>391</b>	<b>Dienstleistungen</b>	<b>30'000.00</b>		<b>30'000.00</b>		<b>20'000.00</b>
3910	Interne Verrechnungen von Dienstleistungen	30'000.00		30'000.00		20'000.00
<b>4</b>	<b>Ertrag</b>		<b>3'843'529.83</b>		<b>3'485'130.00</b>	<b>3'656'748.84</b>
<b>40</b>	<b>Fiskalertrag</b>		<b>2'047'782.40</b>		<b>1'822'850.00</b>	<b>1'770'973.55</b>
<b>400</b>	<b>Direkte Steuern natürliche Personen</b>		<b>1'440'231.10</b>		<b>1'470'550.00</b>	<b>1'362'385.50</b>
4000	Einkommenssteuern natürliche Personen		1'238'941.30		1'216'200.00	1'112'337.80
4001	Vermögenssteuer natürliche Personen		151'057.85		199'150.00	168'183.85
4002	Quellensteuer natürliche Personen		50'231.95		55'200.00	81'863.85
<b>401</b>	<b>Direkte Steuern juristische Personen</b>		<b>68'151.15</b>		<b>55'800.00</b>	<b>103'196.00</b>
4010	Gewinn- und Kapitalsteuern juristische Personen		64'291.25		55'600.00	102'874.20
4011	Kapitalsteuern juristische Personen		3'859.90		200.00	321.80

Artengliederung	Rechnung 2023		Budget 2023		Rechnung 2022	
	Aufwand	Ertrag	Aufwand	Ertrag	Aufwand	Ertrag
<b>402</b>	<b>Übrige Direkte Steuern</b>	<b>493'569.15</b>		<b>249'000.00</b>		<b>260'533.65</b>
4021	Liegenschaftssteuern	212'332.35		179'000.00		188'863.10
4022	Vermögensgewinnsteuern	270'432.80		70'000.00		68'836.60
4024	Erbschafts- und Schenkungssteuern	10'804.00				1'410.55
4029	Eingang abgeschriebene Steuern					1'423.40
<b>403</b>	<b>Besitz- und Aufwandsteuern</b>	<b>45'831.00</b>		<b>47'500.00</b>		<b>44'858.40</b>
4033	Hundesteuer	4'380.00		4'500.00		4'260.00
4039	Übrige Besitz- und Aufwandsteuer	41'451.00		43'000.00		40'598.40
<b>41</b>	<b>Regalien und Konzessionen</b>	<b>32'239.45</b>		<b>32'000.00</b>		<b>32'290.45</b>
<b>412</b>	<b>Konzessionen</b>	<b>32'239.45</b>		<b>32'000.00</b>		<b>32'290.45</b>
4120	Konzessionen	32'239.45		32'000.00		32'290.45
<b>42</b>	<b>Entgelte</b>	<b>1'230'082.66</b>		<b>1'062'800.00</b>		<b>1'381'177.81</b>
<b>420</b>	<b>Ersatzabgaben</b>	<b>40'311.55</b>		<b>40'000.00</b>		<b>36'930.55</b>
4200	Ersatzabgaben	40'311.55		40'000.00		36'930.55
<b>421</b>	<b>Gebühren für Amtshandlungen</b>	<b>28'749.70</b>		<b>30'000.00</b>		<b>32'657.75</b>
4210	Gebühren für Amtshandlungen	28'749.70		30'000.00		32'657.75
<b>424</b>	<b>Benützungsgebühren und Dienstleistungen</b>	<b>508'837.08</b>		<b>441'300.00</b>		<b>514'064.93</b>
4240	Benützungsgebühren und Dienstleistungen	508'837.08		441'300.00		514'064.93
<b>425</b>	<b>Erlös aus Verkäufen</b>	<b>620'526.39</b>		<b>539'000.00</b>		<b>755'222.58</b>
4250	Verkäufe	620'526.39		539'000.00		755'222.58

Artengliederung	Rechnung 2023		Budget 2023		Rechnung 2022	
	Aufwand	Ertrag	Aufwand	Ertrag	Aufwand	Ertrag
<b>426</b>	<b>Rückerstattungen</b>					
		17'025.12		8'500.00		27'382.49
4260	Rückerstattungen Dritter	17'025.12		8'500.00		27'382.49
<b>427</b>	<b>Bussen</b>					
		14'631.80		4'000.00		14'919.51
4270	Bussen	14'631.80		4'000.00		14'919.51
<b>429</b>	<b>Übrige Entgelte</b>					
		1.02				
4290	Übrige Entgelte	1.02				
<b>43</b>	<b>Verschiedene Erträge</b>					
		830.00				190.00
<b>439</b>	<b>Übriger Ertrag</b>					
		830.00				190.00
4390	Übriger Ertrag	830.00				190.00
<b>44</b>	<b>Finanzertrag</b>					
		238'091.76		235'950.00		223'476.75
<b>440</b>	<b>Zinsertrag</b>					
		10'142.09		12'250.00		8'409.72
4401	Zinsen Forderungen und Kontokorrente	8'209.69		10'000.00		5'227.00
4407	Zinsen langfristige Finanzanlagen	682.40		1'000.00		648.00
4409	Übrige Zinsen von Finanzvermögen	1'250.00		1'250.00		2'534.72
<b>443</b>	<b>Liegenschaftenertrag FV</b>					
		6'763.50		11'000.00		6'763.50
4430	Pacht- und Mietzinse Liegenschaften FV	6'763.50		11'000.00		6'763.50
<b>444</b>	<b>Wertberichtigungen Anlagen FV</b>					
		10'773.00				-320.00
4440	Marktwertanpassungen Wertschriften	10'773.00				-320.00
<b>445</b>	<b>Finanzertrag aus Darlehen und Beteiligungen des VV</b>					
		825.00		1'200.00		825.00
4451	Erträge aus Beteiligungen VV	825.00		1'200.00		825.00

Artengliederung	Rechnung 2023		Budget 2023		Rechnung 2022	
	Aufwand	Ertrag	Aufwand	Ertrag	Aufwand	Ertrag
<b>447 Liegenschaftenertrag VV</b>		<b>209'588.17</b>		<b>211'500.00</b>		<b>207'798.53</b>
4470 Pacht- und Mietzinse Liegenschaften VV		159'158.17		161'700.00		157'318.53
4472 Vergütung für Benützungen Liegenschaften VV		50'430.00		49'800.00		50'480.00
<b>45 Entnahmen aus Fonds und Spezialfinanzierungen</b>		<b>92'256.70</b>		<b>68'050.00</b>		
<b>450 Entnahmen aus Fonds und Spezialfinanzierungen im Fremdkapital</b>				<b>1'500.00</b>		
4500 Entnahmen aus Spezialfinanzierungen des FK				1'500.00		
<b>451 Entnahmen aus Fonds und Spezialfinanzierungen im Eigenkapital</b>		<b>92'256.70</b>		<b>66'550.00</b>		
4510 Entnahmen aus Spezialfinanzierungen des EK		92'256.70		66'550.00		
<b>46 Transferertrag</b>		<b>164'868.32</b>		<b>193'800.00</b>		<b>178'479.56</b>
<b>460 Ertragsanteile</b>		<b>1'591.45</b>				<b>1'741.20</b>
4600 Anteil an Bundeserträgen		1'591.45				1'741.20
<b>461 Entschädigungen von Gemeinwesen</b>		<b>119'639.92</b>		<b>144'300.00</b>		<b>124'432.48</b>
4610 Entschädigungen vom Bund		3'165.85		7'500.00		
4611 Entschädigungen von Kantonen und Konkordaten		90'184.42		111'800.00		99'405.43
4612 Entschädigungen von Gemeinden und Gemeindeverbänden		26'289.65		25'000.00		25'027.05
<b>462 Finanz- und Lastenausgleich</b>		<b>28'730.00</b>		<b>29'900.00</b>		<b>29'924.00</b>
4621 Finanz- und Lastenausgleich von Kantonen und Konkordaten		28'730.00		29'900.00		29'924.00
<b>463 Beiträge von Gemeinwesen und Dritten</b>		<b>14'692.00</b>		<b>19'600.00</b>		<b>22'098.58</b>

Artengliederung	Rechnung 2023		Budget 2023		Rechnung 2022	
	Aufwand	Ertrag	Aufwand	Ertrag	Aufwand	Ertrag
4631		9'692.00		9'600.00		13'098.58
4632		5'000.00		10'000.00		9'000.00
<b>469</b>	<b>Verschiedener Transferertrag</b>	<b>214.95</b>				<b>283.30</b>
4699	Rückverteilungen	214.95				283.30
<b>48</b>	<b>Ausserordentlicher Ertrag</b>	<b>7'378.54</b>		<b>39'680.00</b>		<b>50'160.72</b>
<b>489</b>	<b>Entnahmen aus dem Eigenkapital</b>	<b>7'378.54</b>		<b>39'680.00</b>		<b>50'160.72</b>
4893	Entnahmen aus Vorfinanzierungen des EK			32'300.00		44'263.46
4896	Entnahmen aus Neubewertungsreserven	7'378.54		7'380.00		5'897.26
<b>49</b>	<b>Interne Verrechnungen</b>	<b>30'000.00</b>		<b>30'000.00</b>		<b>20'000.00</b>
<b>491</b>	<b>Dienstleistungen</b>	<b>30'000.00</b>		<b>30'000.00</b>		<b>20'000.00</b>
4910	Interne Verrechnung von Dienstleistungen	30'000.00		30'000.00		20'000.00
<b>9</b>	<b>Abschlusskonten</b>	<b>456'352.58</b>	<b>37'450.00</b>	<b>14'500.00</b>	<b>348'045.40</b>	<b>3'351.74</b>
<b>90</b>	<b>Abschluss Erfolgsrechnung</b>	<b>456'352.58</b>	<b>37'450.00</b>	<b>14'500.00</b>	<b>348'045.40</b>	<b>3'351.74</b>
<b>900</b>	<b>Abschluss allgemeiner Haushalt</b>	<b>382'631.94</b>			<b>240'617.42</b>	
9000	Ertragsüberschuss	382'631.94			240'617.42	
<b>901</b>	<b>Abschluss Spezialfinanzierungen und Fonds im EK</b>	<b>73'720.64</b>	<b>37'450.00</b>	<b>14'500.00</b>	<b>107'427.98</b>	<b>3'351.74</b>
9010	Abschluss Spezialfinanzierung und Fonds im EK, Ertragsüberschuss	73'720.64	37'450.00		107'427.98	
9011	Abschluss Spezialfinanzierung und Fonds im EK, Aufwandüberschuss			14'500.00		3'351.74
		<b>3'843'529.83</b>	<b>3'843'529.83</b>	<b>3'499'630.00</b>	<b>3'499'630.00</b>	<b>3'660'100.58</b>
					<b>3'660'100.58</b>	<b>3'660'100.58</b>

Artengliederung	Rechnung 2023		Budget 2023		Rechnung 2022	
	Aufwand	Ertrag	Aufwand	Ertrag	Aufwand	Ertrag
Gesamtergebnis	3'843'529.83	3'843'529.83	3'499'630.00	3'499'630.00	3'660'100.58	3'660'100.58

Funktionale Gliederung		Rechnung 2023		Budget 2023		Rechnung 2022	
		Ausgaben	Einnahmen	Ausgaben	Einnahmen	Ausgaben	Einnahmen
0	<b>ALLGEMEINE VERWALTUNG</b>	19'466.60		35'000.00			
02	<b>Allgemeine Dienste</b>	19'466.60		35'000.00			
029	<b>Verwaltungsliegenschaften</b>	19'466.60		35'000.00			
0290	<b>Verwaltungsliegenschaften</b>	19'466.60		35'000.00			
5040.00	Sanierung Fassade Ost Gemeindesaal					15'000.00	
5040.03	Gemeindehaus Beleuchtungsersatz Verwaltung / Sitzungszimmer	19'466.60				20'000.00	
2	<b>BILDUNG</b>	37'200.60		15'000.00			
21	<b>Obligatorische Schule</b>	37'200.60		15'000.00			
217	<b>Schulliegenschaften</b>	37'200.60		15'000.00			
2170	<b>Unteres Schulhaus</b>	37'200.60		15'000.00			
5040.04	Unteres Schulhaus, Einbau WC OG	37'200.60				15'000.00	
3	<b>Kultur, Sport und Freizeit, Kirche</b>			32'000.00		67'964.51	
34	<b>Sport und Freizeit</b>			32'000.00		67'964.51	
341	<b>Sport</b>			20'000.00		58'463.46	
3410	<b>Bootshafen</b>			20'000.00		58'463.46	
5030.01	Hafenbecken, Ersatz Stromversorgung Bootsplätze					6'200.00	
5030.02	Hafenbecken, Unterhalt					52'263.46	
5030.03	Bootshafen Überprüfung - Sanierung Hafentreppe			20'000.00			



Funktionale Gliederung	Rechnung 2023		Budget 2023		Rechnung 2022	
	Ausgaben	Einnahmen	Ausgaben	Einnahmen	Ausgaben	Einnahmen
<b>342</b>	<b>Freizeit</b>		<b>12'000.00</b>		<b>9'501.05</b>	
<b>3420</b>	<b>Strandboden/Kiosk</b>		<b>12'000.00</b>		<b>9'501.05</b>	
5030.04	Strandmatte, Sanierung Badetreppen		12'000.00			
5060.00	Ersatz Parkuhr				9'501.05	
<b>6</b>	<b>VERKEHR</b>				<b>54'800.05</b>	
<b>61</b>	<b>Strassenverkehr</b>				<b>54'800.05</b>	
<b>615</b>	<b>Gemeindestrassen</b>				<b>54'800.05</b>	
<b>6150</b>	<b>Gemeindestrassen</b>				<b>54'800.05</b>	
5010.08	Siselenstrasse, Sanierung Teilabschnitt				54'800.05	
<b>7</b>	<b>UMWELTSCHUTZ UND RAUMORDNUNG</b>	<b>41'818.40</b>	<b>440'000.00</b>		<b>18'220.15</b>	
<b>72</b>	<b>Abwasserentsorgung</b>		<b>40'000.00</b>			
<b>720</b>	<b>Abwasserentsorgung</b>		<b>40'000.00</b>			
<b>7201</b>	<b>Abwasserentsorgung (Gemeindebetrieb)</b>		<b>40'000.00</b>			
5032.02	Zustandserhebung privater Abwasseranlagen, Teilgebiet Seestrasse		40'000.00			
<b>74</b>	<b>Verbauungen</b>	<b>23'405.95</b>	<b>400'000.00</b>		<b>3'570.05</b>	
<b>741</b>	<b>Gewässerverbauungen</b>	<b>23'405.95</b>	<b>400'000.00</b>		<b>3'570.05</b>	
<b>7410</b>	<b>Gewässerverbauungen</b>	<b>23'405.95</b>	<b>400'000.00</b>		<b>3'570.05</b>	
5020.01	Wasserbauplan Dorfbach (Planung)	23'405.95	400'000.00		3'570.05	

Funktionale Gliederung		Rechnung 2023		Budget 2023		Rechnung 2022	
		Ausgaben	Einnahmen	Ausgaben	Einnahmen	Ausgaben	Einnahmen
79	Raumordnung	18'412.45				14'650.10	
790	Raumordnung	18'412.45				14'650.10	
7900	Raumordnung allgemein	18'412.45				14'650.10	
5290.01	Teilrevision OP 1. Phase	18'412.45				14'650.10	
8	<b>VOLKSWIRTSCHAFT</b>					24'846.06	
87	<b>Brennstoffe und Energie</b>					24'846.06	
873	<b>Nichtelektrische Energie</b>					24'846.06	
8731	<b>Fernwärmebetrieb (Gemeindebetrieb)</b>					24'846.06	
5030.00	Vorprojekt Wärmeverbund					24'846.06	
9	<b>FINANZEN UND STEUERN</b>		98'485.60		522'000.00		165'830.77
99	<b>Nicht aufgeteilte Posten</b>		98'485.60		522'000.00		165'830.77
999	<b>Abschluss</b>		98'485.60		522'000.00		165'830.77
9990	<b>Abschluss</b>		98'485.60		522'000.00		165'830.77
6900.00	Aktivierter Ausgaben Einwohnergemeinde		98'485.60		522'000.00		165'830.77
	<b>Nettoinvestition</b>	98'485.60	98'485.60	522'000.00	522'000.00	165'830.77	165'830.77
		98'485.60	98'485.60	522'000.00	522'000.00	165'830.77	165'830.77

Artengliederung		Rechnung 2023		Budget 2023		Rechnung 2022	
		Ausgaben	Einnahmen	Ausgaben	Einnahmen	Ausgaben	Einnahmen
5	<b>Investitionsausgaben</b>	98'485.60		522'000.00		165'830.77	
50	<b>Sachanlagen</b>	80'073.15		522'000.00		151'180.67	
501	<b>Strassen / Verkehrswege</b>					54'800.05	
5010	<b>Strassen / Verkehrswege</b>					54'800.05	
5010.08	Siselenstrasse, Sanierung Teilabschnitt					54'800.05	
502	<b>Wasserbau</b>	23'405.95		400'000.00		3'570.05	
5020	<b>Wasserbau</b>	23'405.95		400'000.00		3'570.05	
5020.01	Wasserbauplan Dorfbach (Planung)	23'405.95		400'000.00		3'570.05	
503	<b>Übriger Tiefbau</b>			72'000.00		83'309.52	
5030	<b>Übrige Tiefbauten allgemein</b>			32'000.00		83'309.52	
5030.00	Übrige Tiefbauten allgemein					24'846.06	
5030.01	Hafenbecken, Ersatz Stromversorgung Bootsplätze					6'200.00	
5030.02	Hafenbecken, Unterhalt					52'263.46	
5030.03	Bootshafen Überprüfung - Sanierung Hafentreppe			20'000.00			
5030.04	Strandmatte, Sanierung Badetreppen			12'000.00			
5032	<b>Tiefbauten Abwasserbeseitigung</b>			40'000.00			
5032.02	Zustandserhebung privater Abwasseranlagen, Teilgebiet Seestrasse			40'000.00			
504	<b>Hochbauten</b>	56'667.20		50'000.00			
5040	<b>Hochbauten</b>	56'667.20		50'000.00			

Artengliederung		Rechnung 2023		Budget 2023		Rechnung 2022	
		Ausgaben	Einnahmen	Ausgaben	Einnahmen	Ausgaben	Einnahmen
5040.00	Hochbauten			15'000.00			
5040.03	Gemeindehaus Beleuchtungsersatz Verwaltung / Sitzungszimmer	19'466.60		20'000.00			
5040.04	Unteres Schulhaus, Einbau WC OG	37'200.60		15'000.00			
<b>506</b>	<b>Mobilien</b>					<b>9'501.05</b>	
<b>5060</b>	<b>Mobilien</b>					<b>9'501.05</b>	
5060.00	Mobilien					9'501.05	
<b>52</b>	<b>Immaterielle Anlagen</b>	<b>18'412.45</b>				<b>14'650.10</b>	
<b>529</b>	<b>Übrige Immaterielle Anlagen</b>	<b>18'412.45</b>				<b>14'650.10</b>	
<b>5290</b>	<b>Übrige Immaterielle Anlagen</b>	<b>18'412.45</b>				<b>14'650.10</b>	
5290.01	Teilrevision OP 1. Phase	18'412.45				14'650.10	
<b>6</b>	<b>Investitionseinnahmen</b>		<b>98'485.60</b>		<b>522'000.00</b>		<b>165'830.77</b>
<b>69</b>	<b>Übertrag an Bilanz</b>		<b>98'485.60</b>		<b>522'000.00</b>		<b>165'830.77</b>
<b>690</b>	<b>Aktivierungen</b>		<b>98'485.60</b>		<b>522'000.00</b>		<b>165'830.77</b>
<b>6900</b>	<b>Aktivierte Ausgaben</b>		<b>98'485.60</b>		<b>522'000.00</b>		<b>165'830.77</b>
6900.00	Aktivierte Ausgaben		98'485.60		522'000.00		165'830.77
		<b>98'485.60</b>	<b>98'485.60</b>	<b>522'000.00</b>	<b>522'000.00</b>	<b>165'830.77</b>	<b>165'830.77</b>
	<b>Nettoinvestition</b>	<b>98'485.60</b>	<b>98'485.60</b>	<b>522'000.00</b>	<b>522'000.00</b>	<b>165'830.77</b>	<b>165'830.77</b>