

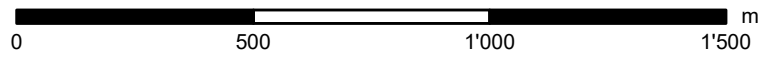


# Gemeinde / commune : Lüscherz

## Archäologische Fundstellen und Schutzgebiete Sites et périmètres de protection archéologiques

Archäologische Fundstelle / site archéologique

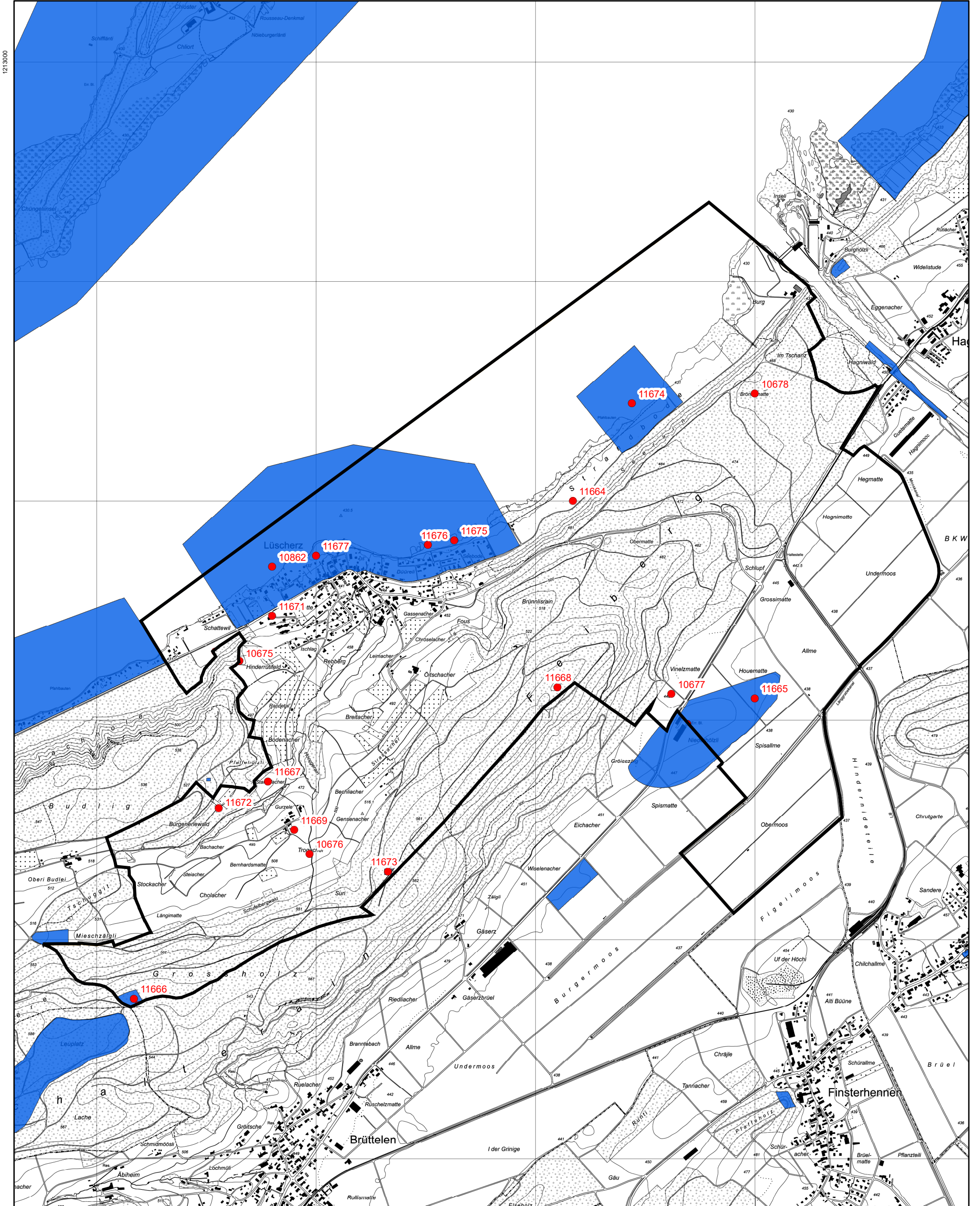
Archäologisches Schutzgebiet / périmètre de protection archéologique



1:16'000



2577000





# Gemeinde Lüscherz

## Archäologische Fundstellen

Stand: Juni 2021

ID Nr.	Flur	Objekt		Epoche
10675	Riedmatte	Einzelfund	Waffe / Gerät	NE
10676	Kohlacker	Einzelfund	Waffe / Gerät	NE
10677	Spismatten	Einzelfund	Waffe / Gerät	NE
10678	Brönnimatten	Einzelfund	Sonstiges	Prae
10862	Riedmätteli	Siedlung	ländliche Siedlung	BZ
11664	Strandbode ?	Einzelfund	Waffe / Gerät	EZ
11665	Lüscherzmoos / Niederhölzli	Siedlung?		ME
11666	Schalterain / Grossholz	Grab/Gräberfeld	Grabhügel	EZ
11667	Gurzele / Pfaffehölzli	Siedlung	Gebäudeteile	MA
11668	Öitschacher / Feiberg	Sonstiges	Terrassen	MA?
11669	Hof Gurzele	Siedlung	Wüstung	MA
11671	Riedmatte ?	Sonstiges	Knochenfragmente (Mensch)	NZ
11672	Burgen-Erlenwald	Sonstiges	Schalenstein	U
11673	Gurzelenhohlen	Sonstiges	Schalenstein	U
11674	Fluhstation	Siedlung	ländliche Siedlung	NE
11675	Kleine Station	Siedlung	ländliche Siedlung	NE
11676	Binggeli / Neue Station	Siedlung	ländliche Siedlung	NE
11677	Dorfstation	Siedlung	ländliche Siedlung	NE-BZ

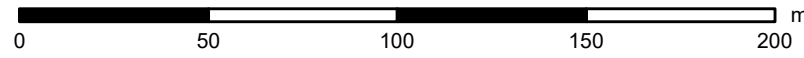
Legende Epoche:

Prae: Prähistorie P: Paläolithikum ME: Mesolithikum N: Neolithikum BZ: Bronzezeit EZ: Eisenzeit R: Römerzeit MA: Mittelalter NZ: Neuzeit  
U: Unbestimmt



# Lüscherz

Schutzgebiet Nr. / périmètre de protection archéologique n° **138**



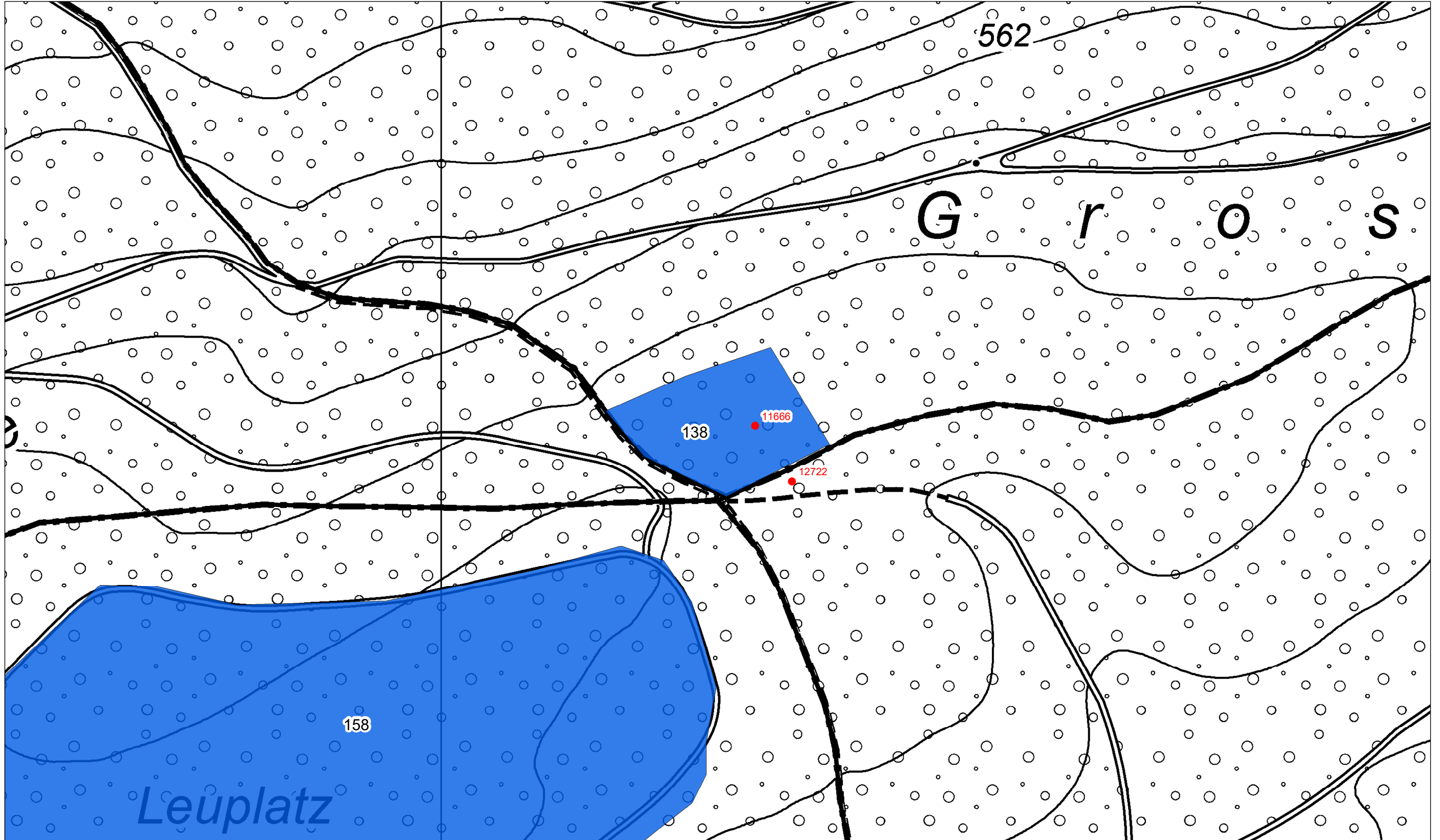
1:2'000



● Archäologische  
Fundstelle / site  
archéologique

■ Archäologisches  
Schutzgebiet /  
périmètre de  
protection  
archéologique

Koordinaten Karte oben links / coordonnées en haut à gauche de la carte 2'576'764 / 1'208'960

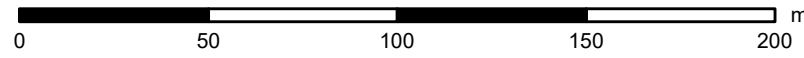


Koordinaten Karte unten rechts / coordonnées en bas à droite de la carte 2'577'536 / 1'208'504



# Lüscherz

Schutzgebiet Nr. / périmètre de protection archéologique n° **382**



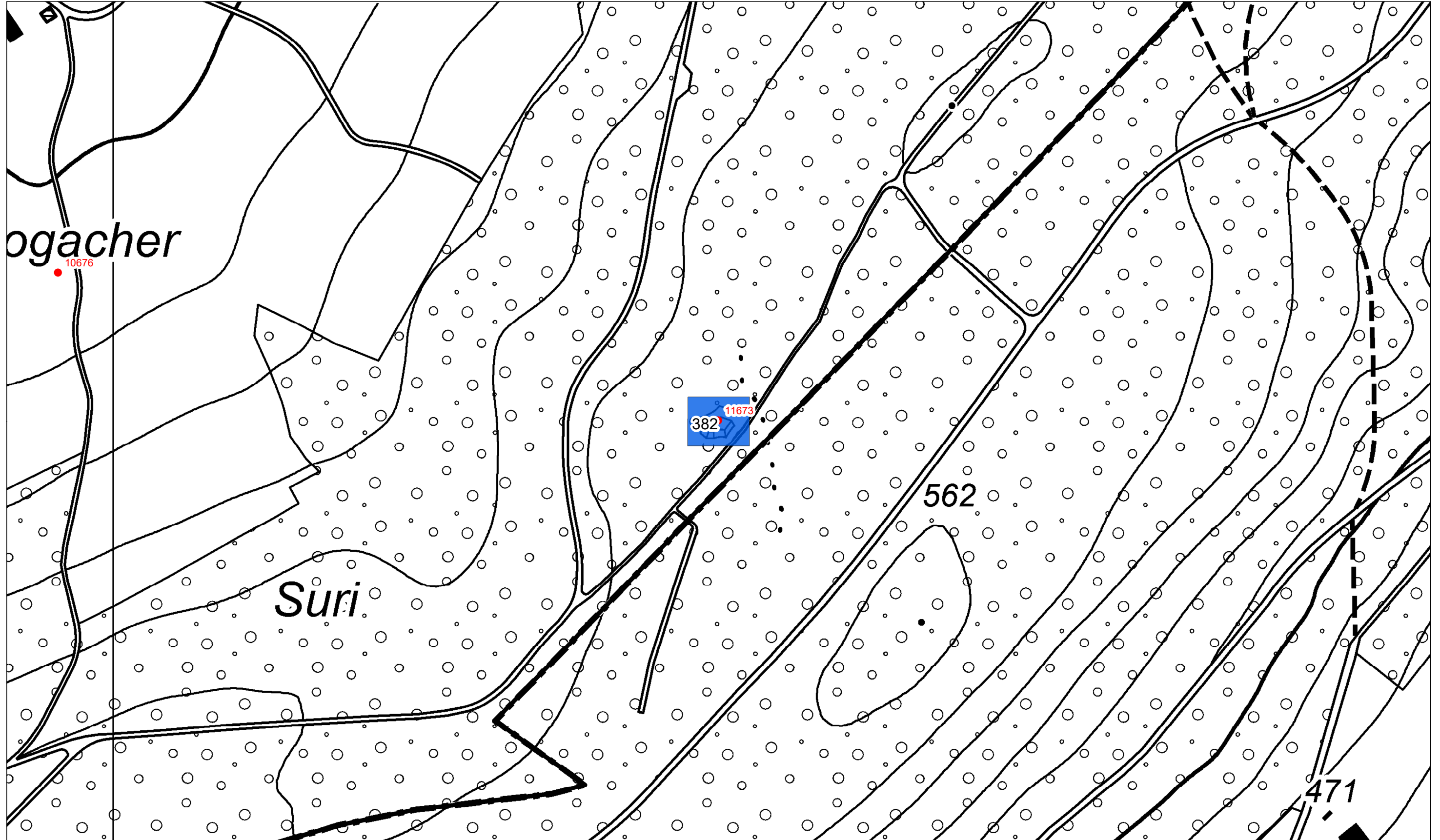
1:2'000



● Archäologische  
Fundstelle / site  
archéologique

■ Archäologisches  
Schutzgebiet /  
périmètre de  
protection  
archéologique

Koordinaten Karte oben links / coordonnées en haut à gauche de la carte 2'577'942 / 1'209'537

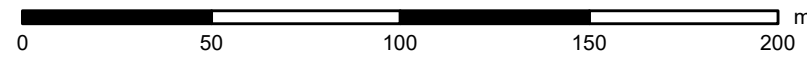


Koordinaten Karte unten rechts / coordonnées en bas à droite de la carte 2'578'714 / 1'209'082



# Lüscherz

Schutzgebiet Nr. / périmètre de protection archéologique n° **383**

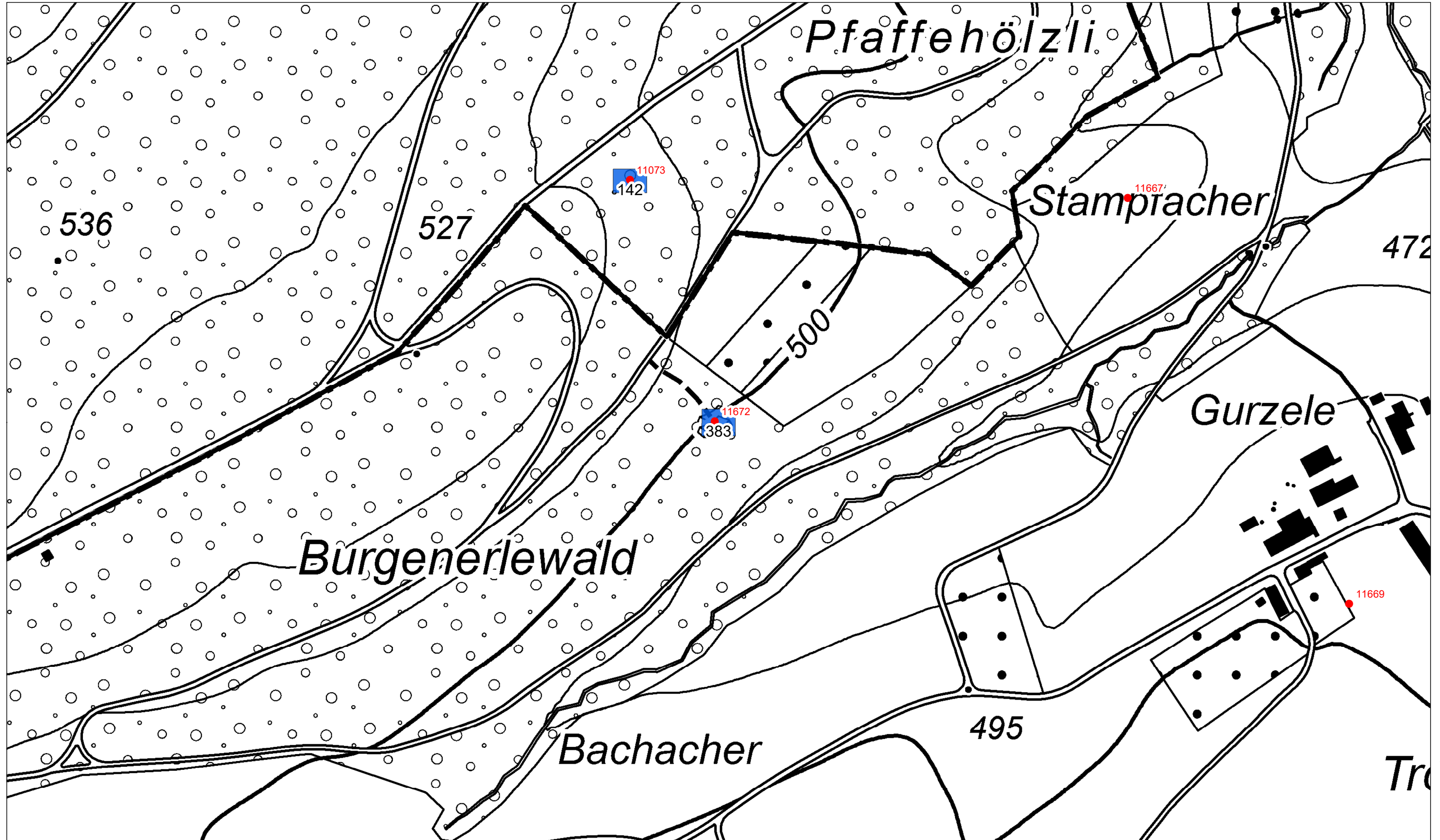


1:2'000



- Archäologische Fundstelle / site archéologique
- Archäologisches Schutzgebiet / périmètre de protection archéologique

Koordinaten Karte oben links / coordonnées en haut à gauche de la carte 2'577'172 / 1'209'826

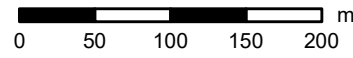


Koordinaten Karte unten rechts / coordonnées en bas à droite de la carte 2'577'944 / 1'209'371



# Lüscherz

Schutzgebiet Nr. / périmètre de protection archéologique n° **72**

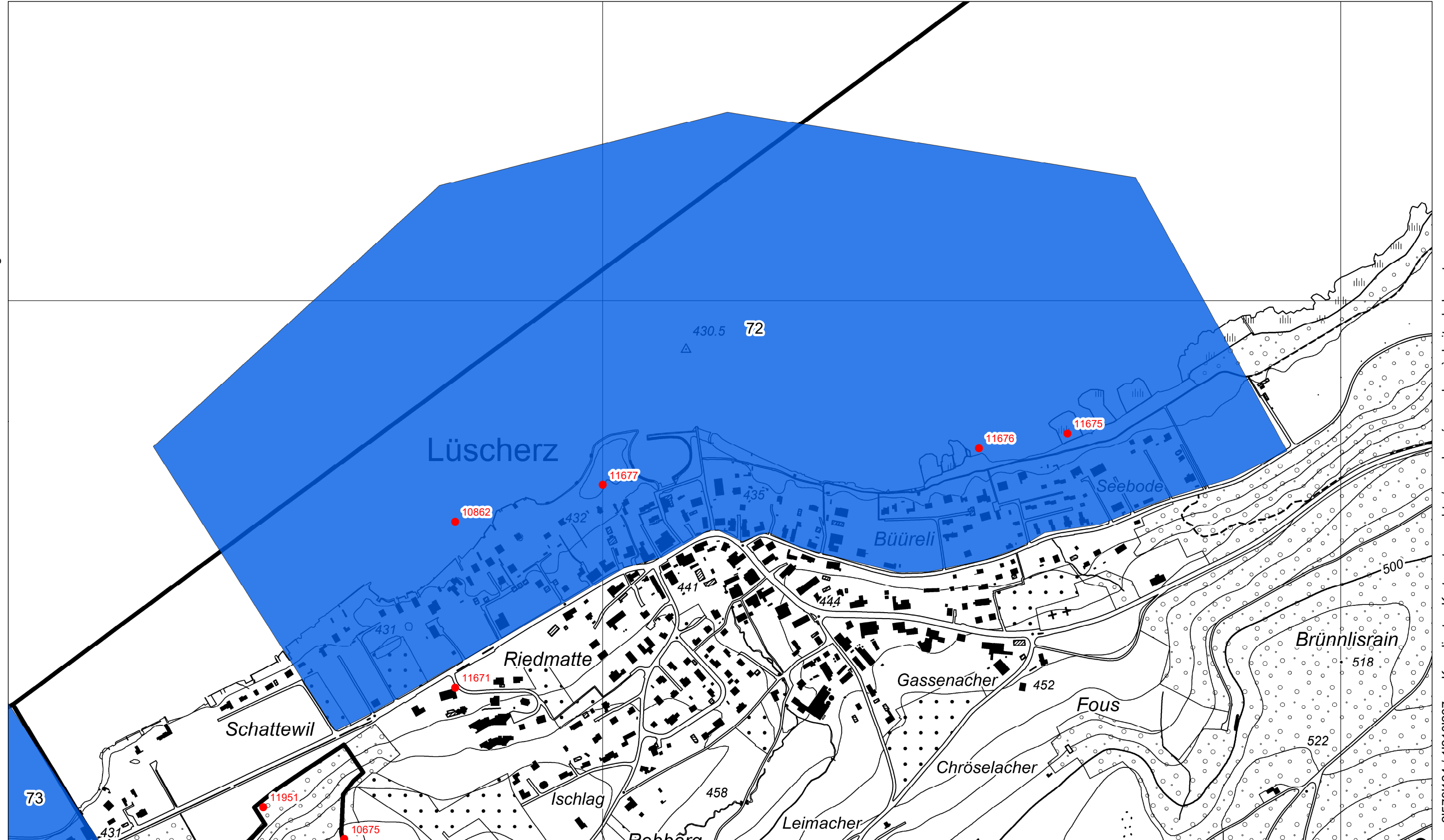


1:5'000



- Archäologische Fundstelle / site archéologique
- Archäologisches Schutzgebiet / périmètre de protection archéologique

Koordinaten Karte oben links / coordonnées en haut à gauche de la carte 2'577'194 / 1'211'405

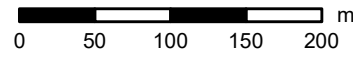


Koordinaten Karte unten rechts / coordonnées en bas à droite de la carte 2'579'124 / 1'210'267



# Lüscherz

Schutzgebiet Nr. / périmètre de protection archéologique n° **75**



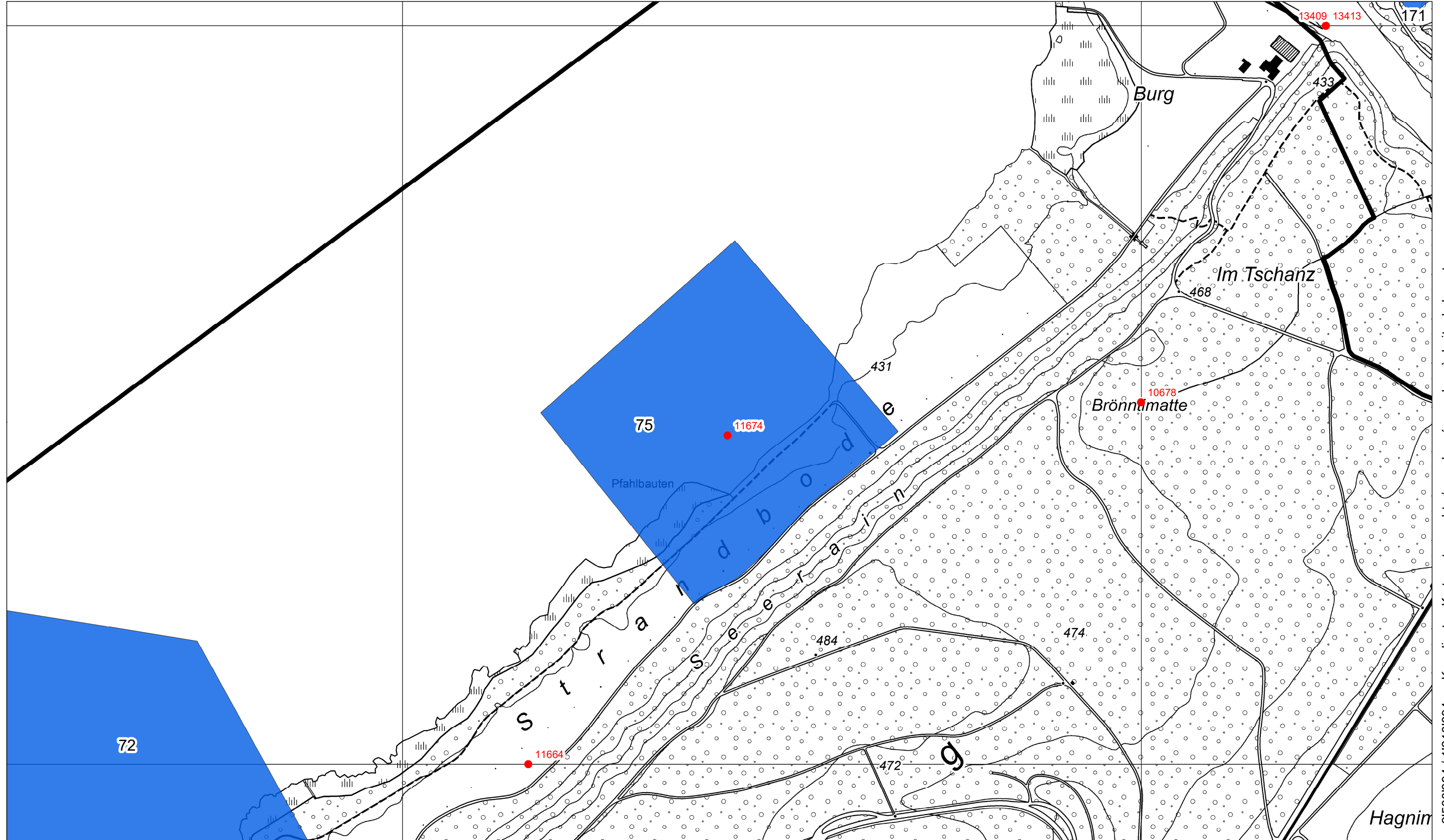
1:5'000



● Archäologische Fundstelle / site archéologique

■ Archäologisches Schutzgebiet / périmètre de protection archéologique

Koordinaten Karte oben links / coordonnées en haut à gauche de la carte 2'578'464 / 1'212'033

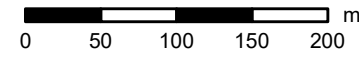


Koordinaten Karte unten rechts / coordonnées en bas à droite de la carte 2'580'394 / 1'210'894



# Lüscherz

Schutzgebiet Nr. / périmètre de protection archéologique n° **384**



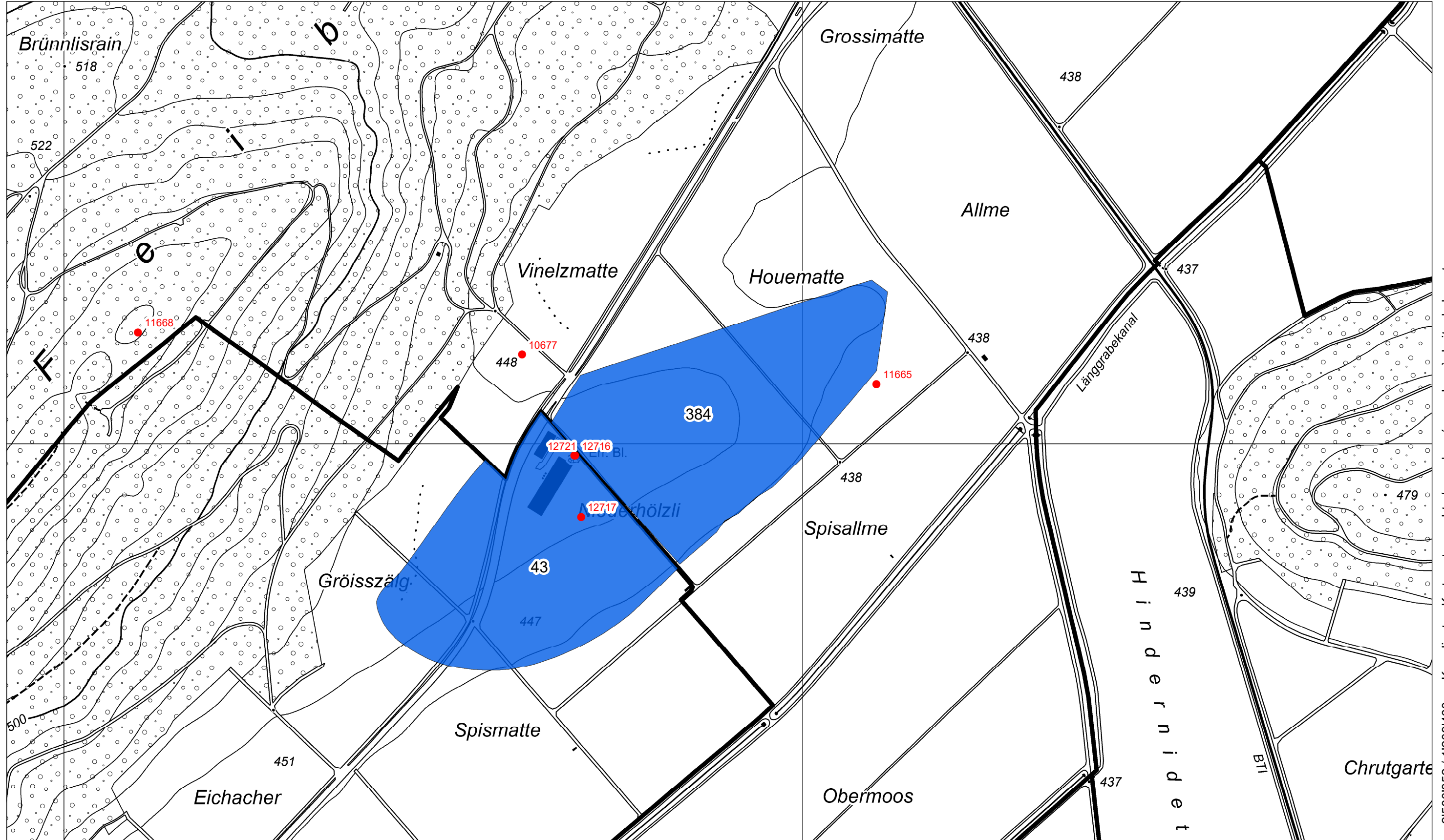
1:5'000



● Archäologische Fundstelle / site archéologique

■ Archäologisches Schutzgebiet / périmètre de protection archéologique

Koordinaten Karte oben links / coordonnées en haut à gauche de la carte 2'578'922 / 1'210'598



Koordinaten Karte unten rechts / coordonnées en bas à droite de la carte 2'580'852 / 1'209'460