

Einwohnergemeinde Lüscherz

**Jahresrechnung HRM2
2025**

INHALTSVERZEICHNIS

1	BERICHTERSTATTUNG.....	4
1.1	Bericht.....	4
1.1.1	Erfolgsrechnung.....	4
1.1.2	Spezialfinanzierungen (SF).....	7
1.1.3	Übrige Spezialfinanzierungen (SF) mit Gemeindereglement.....	7
1.1.4	Investitionsrechnung.....	7
1.1.5	Bilanz.....	8
1.1.6	Nachkredite.....	8
1.2.	Spezialfinanzierungen.....	9
2	ECKDATEN.....	10
2.1	Übersicht.....	10
2.2	Selbstfinanzierung / Finanzierungsergebnis.....	11
2.3	Gestufte Erfolgsausweise.....	12
2.3.1	Gesamter Haushalt.....	12
2.3.2	Allgemeiner Haushalt.....	13
2.3.3	Wasserversorgung.....	14
2.3.4	Abwasserentsorgung.....	15
2.3.5	Abfall.....	16
3	BILANZ.....	17
4	FUNKTIONEN.....	18
4.1	Erfolgsrechnung.....	18
4.1.1	Kommentar.....	19
4.2	Investitionsrechnung.....	23
5	SACHGRUPPEN.....	24
5.1	Erfolgsrechnung.....	24
5.2	Investitionsrechnung.....	25

6 GELDFLUSSRECHNUNG	26
7 FINANZKENNZAHLEN	28
7.1 Gesamthaushalt	29
7.2 Allgemeiner Haushalt	28
7.3 Spezialfinanzierung Wasserversorgung	29
7.4 Spezialfinanzierung Abwasserentsorgung	30
7.5 Spezialfinanzierung Abfall	31
8 ANTRAG DER EXEKUTIVE	31
9 BESTÄTIGUNGSBERICHT	33
10 GENEHMIGUNG DER JAHRESRECHNUNG	36
11 ANHANG	37
11.1 Regelwerk	37
11.1.1 Angewendetes Regelwerk	37
11.1.2 Folgebewertung Finanzvermögen	37
11.1.3 Bewertung Verwaltungsvermögen	37
11.1.4 Aktivierungsgrenzen	38
11.1.5 Bestehendes Verwaltungsvermögen	38
11.2 Grundlagen der Jahresrechnung	38
11.3 Eigenkapitalnachweis	39
11.4 Rückstellungsspiegel	40
11.5 Beteiligungsspiegel	41
11.6 Gewährleistungsspiegel	43
11.7 Anlagespiegel	44
11.8 Kreditkontrolle	47
11.8.1 Verpflichtungskredite für Investitionen	47
11.8.2 Nachkredite	48
11.9 Weitere massgebende Angaben	49

11.9.1 Werterhaltungskosten und Einlage in die Spezialfinanzierung Werterhalt Wasserversorgung.....	49
11.9.2 Werterhaltungskosten und Einlage in die Spezialfinanzierung Werterhalt Abwasseranlagen	50
12 DETAILS ZUR RECHNUNG	51
12.1 Bilanz	51
12.2 Erfolgsrechnung nach Funktionen	60
12.3 Erfolgsrechnung nach Sachgruppen.....	82
12.4 Investitionsrechnung nach Funktionen	91
12.5 Investitionsrechnung nach Sachgruppen.....	94

1 BERICHTERSTATTUNG

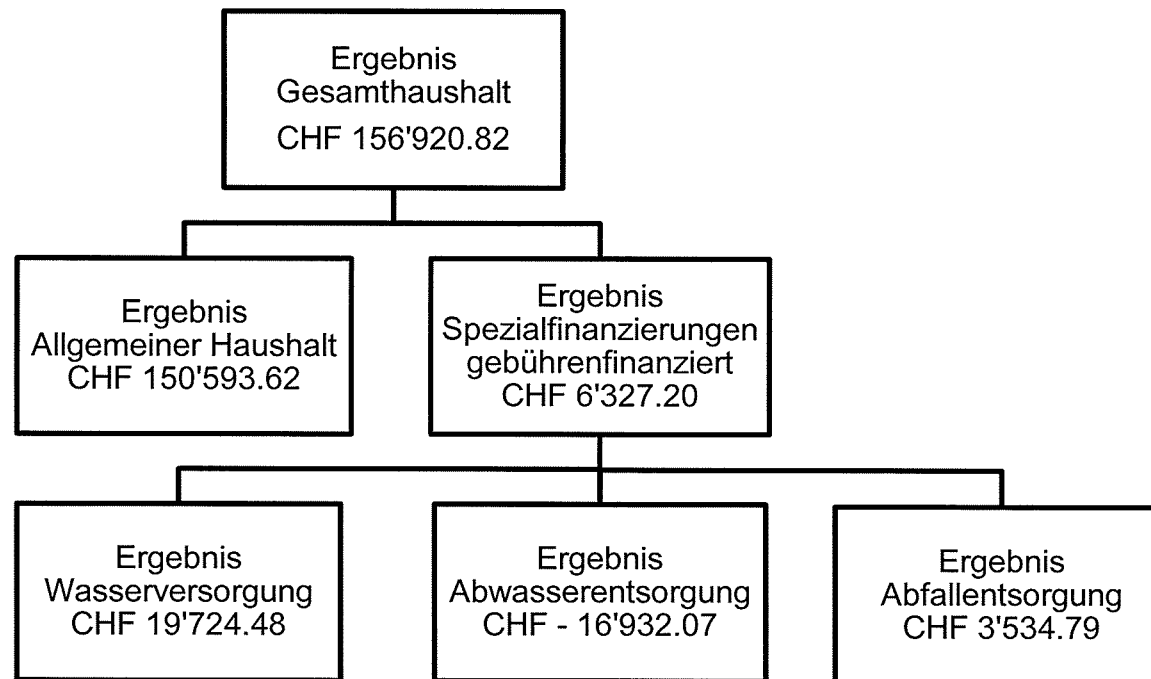
1.1 Bericht

Allgemeines

Die Jahresrechnung 2025 wurde nach dem Rechnungsmodell HRM2 gemäss Art. 70 Gemeindegesetz (GG, BSG 170.11) erstellt. Zum Einsatz gelangte das IT-System Modern Client der Axians Infoma Schweiz.

Ergebnisse

Nach HRM2 muss das Ergebnis des **Gesamthaushaltes** von der Gemeindeversammlung genehmigt werden.



1.1.1 Erfolgsrechnung

Ergebnis Gesamthaushalt

Der Gesamthaushalt schliesst mit einem Ertragsüberschuss von CHF 156'920.82 ab. Budgetiert war ein Aufwandüberschuss von CHF 2'779.00. Die Besserstellung gegenüber dem Budget 2025 beträgt CHF 159'699.82.

Ergebnis Allgemeiner Haushalt

Der Allgemeine Haushalt schliesst mit einem Ertragsüberschuss von CHF 150'593.62 ab. Budgetiert war ein Aufwandüberschuss von CHF 16'135.00. Die Kommentare beziehen sich auf den Gesamthaushalt.

Personalaufwand

Der Personalaufwand beträgt CHF 451'018.55 und liegt CHF 60'061.45 unter dem Budget. Tiefer als erwartet sind die Löhne in den Bereichen Allgemeine Verwaltung, Strandboden/Kiosk und Forstwirtschaft ausgefallen.

Sachaufwand

Der Sachaufwand beträgt CHF 987'973.53 und liegt CHF 13'896.47 unter dem Budget.

Die grössten Abweichungen gegenüber dem Budget sind im Material- und Warenaufwand mit einem Minus von CHF 65'519.51 und beim baulichen und betrieblichen Unterhalt mit einem Plus von CHF 51'190.67.

Abschreibungen

Das bestehende Verwaltungsvermögen (Art. T2 – 4 Abs. 1 Ziff. 1. bis 4., Übergangsbestimmungen GV) wurde per 01.01.2016 zu Buchwerten in HRM2 übernommen und beträgt CHF 1'774'112.71. Das bestehende Verwaltungsvermögen des allgemeinen Haushaltes wird innert 16 Jahren (CHF 38'363.15/Jahr) und das bestehende Verwaltungsvermögen Abwasser (CHF 46'256.70/Jahr) bzw. Abfall (CHF 11'410.95/Jahr) nach Nutzungsdauer abgeschrieben.

Die ordentlichen Abschreibungen wurden nach Nutzungsdauer vorgenommen. Die Abschreibungen liegen CHF 42'427.41 unter den Budgetzahlen.

Finanzaufwand

Der Finanzaufwand beträgt CHF 17'775.10 und liegt CHF 4'975.10 über dem Budget.

Einlage in Fonds und Spezialfinanzierungen

Die Einlage in Fonds und Spezialfinanzierungen belaufen sich auf CHF 86'896.95 und liegen somit um CHF 9'017.05 unter dem Budget. Die Abschreibungen beim Wasser und Abwasser werden der SF Werterhalt entnommen.

Transferaufwand

Mit einem Minderaufwand von CHF 31'606.73 oder 1.83% liegt der Transferaufwand (Entschädigungen an Kanton und Gemeindeverbände) unter den Erwartungen. Die grössten Abweichungen sind beim Beitrag an die Sekundarstufe I, die Musikschule Seeland, sowie bei den Kantonsbeiträgen an den Lastenausgleich Ergänzungsleistungen und den Lastenausgleich Sozialhilfe sowie den Lastenausgleich mit dem Kanton (Disparitätenabbau) ausgewiesen.

Ausserordentlicher Aufwand

Die Spezialfinanzierung Bootshafen hat den Plafond von CHF 200'000.00 erreicht, es gibt keine Einlage in die SF Bootshafen. Die ordentlichen Abschreibungen vom allgemeinen Haushalt sind höher als die Nettoinvestitionen, weshalb kein Betrag in die finanzpolitische Reserve eingelegt werden muss.

Fiskalertrag

Der gesamte Steuerertrag liegt mit CHF 2'048'258.15 um CHF 30'108.15 über dem Budget. Die Einnahmen aus den Einkommenssteuern natürlicher Personen liegen um CHF 86'794.90 unter dem Budget. Die Vermögenssteuern natürlicher Personen liegen mit CHF 237'866.05 um CHF 78'466.05 über dem Budget. Der Ertrag der Vermögenssteuern ist gegenüber dem Jahr 2024 um CHF 33'197.10 gestiegen. Die Einnahmen bei den Quellensteuern entsprechen den Erwartungen.

Die Einnahmen bei den Steuern juristischer Personen liegen CHF 42'550.85 unter den Erwartungen. Gegenüber dem Ertrag 2024 sind Mindereinnahmen von CHF 46'696.05 zu verzeichnen.

Gegenüber dem Budget 2025 sind Mindereinnahmen von CHF 10'843.70 bei den Liegenschaftssteuern zu verzeichnen. Die Grundstückgewinnsteuern liegen CHF 59'280.60 über dem budgetierten Betrag. Der Ertrag bei den Sonderveranlagungen beträgt CHF 81'008.40 und liegt CHF 4'991.60 unter den Erwartungen. Weitere Steuereinnahmen von CHF 34'582.10 sind bei den Erbschafts- und Schenkungssteuern angefallen.

Regalien und Konzessionen

Als Konzessionseinnahme ist einzig die Abgabe der BKW zu verzeichnen. Diese liegt über dem Budget.

Entgelte

Tiefere Einnahmen von CHF 19'106.96 durch weniger Umsatz beim Treibstoffverkauf.

Finanzertrag

Der Finanzertrag weicht um CHF 23'117.54 vom Budget ab. Mehrertrag durch die Umsatzbeteiligung beim Kiosk.

Entnahme aus den Spezialfinanzierungen

Aus den Spezialfinanzierungen Wasser und Abwasser sind die Abschreibungen von insgesamt CHF 48'479.50 entnommen worden.

Transferertrag

Der Transferertrag liegt CHF 2'805.27 über dem Budget.

Ausserordentlicher Ertrag

Der ausserordentliche Ertrag liegt mit CHF 7'378.54 um CHF 42'531.46 unter dem Budget. Es erfolgten keine Entnahmen aus den Spezialfinanzierungen Bootshafen und Kurtaxen. Ein Teil der Neubewertungsreserven muss in eine Schwankungsreserve eingelegt werden. Der Bestand der Neubewertungsreserve wird linear über 5 Jahre zu Gunsten des Bilanzüberschusses aufgelöst.

Abschluss Erfolgsrechnung

Das Resultat der Gesamtrechnung beruht auf dem Ausgleich der spezialfinanzierten Bereiche Wasser, Abwasser und Abfall.

1.1.2 Spezialfinanzierungen (SF)

SF Wasserversorgung

Die Wasserversorgung (Funktion 7101) schliesst mit einem Ertragsüberschuss von CHF 19'724.48 ab. Budgetiert war ein Ertragsüberschuss von CHF 32'080.00. Die Besserstellung gegenüber dem Budget beträgt CHF 12'355.52. Durch Wasserleitungsbrüche und die Kontrolle von Hydranten und Schieberschächten ist der Unterhalt CHF 16'292.93 höher ausgefallen als geplant. Die Abschreibungen von CHF 1'225.55 werden der SF Werterhalt entnommen.

Das Eigenkapital (Rechnungsausgleich) der SF Wasserversorgung beträgt CHF 430'749.78 (Konto 29001.00).

Der Bestand des Werterhalts beläuft sich auf CHF 350'306.80 (Konto 29301.00).

SF Abwasserentsorgung

Die Abwasserentsorgung (Funktion 7201) schliesst mit einem Aufwandüberschuss von CHF 16'932.07 ab. Budgetiert wurde ein Aufwandüberschuss von CHF 27'114.00. Die Besserstellung gegenüber dem Budget beträgt CHF 10'181.93. Leitungsschäden, die Nachführung GEP und die Kontrolle der Elektroinstallationen führen zu einem Mehraufwand beim Unterhalt. Die Abschreibungen von CHF 47'253.95 werden der SF Werterhalt entnommen.

Das Eigenkapital (Rechnungsausgleich) der SF Abwasserentsorgung beträgt CHF 369'380.24 (Konto 29002.00).

Der Bestand des Werterhalts beläuft sich auf CHF 103'474.65 (Konto 29302.00).

SF Abfall

Die Abfallentsorgung (Funktion 7301) schliesst mit einem Ertragsüberschuss von CHF 3'534.79 ab. Budgetiert wurde ein Ertragsüberschuss von CHF 8'390.00. Die Schlechterstellung gegenüber dem Budget beträgt CHF 4'855.21. Für die Papier- und Kartonmulde wurde ein Treppenpodest mit Geländer angeschafft.

Das Eigenkapital (Rechnungsausgleich) der SF Abfall beträgt CHF 61'306.33 (Konto 29003.00).

1.1.3 Übrige Spezialfinanzierungen (SF) mit Gemeindereglement

SF Kurtaxen

Nach Einlage der Kurtaxen beläuft sich das Eigenkapital auf CHF 361'831.91 (Konto 29305.00).

SF Unterhalt Bootshafen

Aus der Spezialfinanzierung Unterhalt Bootshafen erfolgte keine Entnahme, das Eigenkapital beläuft sich auf CHF 199'459.67 (Konto 29305.01).

1.1.4 Investitionsrechnung

Die Nettoinvestitionen betragen minus CHF 79'344.65.

Die Machbarkeitsstudie Heizungssanierung Gemeindehaus ist abgeschlossen, die Bauarbeiten sind am Laufen. Beim unteren Schulhaus wurde die Heizung ersetzt. Der Feinbelag Riedmatte wurde eingebaut. Die Kontrollschachtabdeckungen auf der Kantonsstrasse sind ersetzt worden. Das

Projekt Schutzbautenkataster ist abgeschlossen. Beim Wasserbauplan sind Subventionen vom Kanton in der Höhe von CHF 286'642.90 eingegangen. Für die Teilrevision OP 1. Phase sind Ausgaben von CHF 7'258.40 verbucht.

1.1.5 Bilanz

Die Bilanzsumme beträgt per Ende Berichtsjahr CHF 5'607'181.08 (Vorjahr CHF 6'258'816.09). Davon beläuft sich das Finanzvermögen auf CHF 3'195'067.30 (Vorjahr CHF 3'513'330.07).

Das Verwaltungsvermögen beträgt per Ende Berichtsjahr CHF 2'412'113.78 (Vorjahr CHF 2'745'486.02).

Das Fremdkapital per Ende Jahr beläuft sich auf CHF 259'987.09 (Vorjahr CHF 1'099'581.83) und hat somit um CHF 839'594.74 abgenommen.

Das Darlehen bei der Post über CHF 700'000.00 konnte zurückbezahlt werden.

Das Eigenkapital (SG 29) beläuft sich per Ende Jahr auf CHF 5'347'193.99 (Vorjahr CHF 5'159'234.26) und hat somit um CHF 187'959.73 zugenommen.

Der Bilanzüberschuss (299) beläuft sich auf CHF 2'434'331.26 (Vorjahr CHF 2'283'737.64).

1.1.6 Nachkredite

Es werden nur Nachkredite grösser als CHF 5'000.00 aufgeführt

Total:	CHF	151'971.74
--------	-----	------------

davon:

gebunden	CHF	93'171.18
GR Kompetenz	CHF	151'971.74
zu beschliessen	CHF	0.00

1.2. Spezialfinanzierungen

(Gebührenfinanzierte Bereiche gemäss Art. 30 Bst. b FHDV)

SF Wasserversorgung

	Rechnungsjahr CHF	Budget CHF
Erfolg	19'724.48	32'080.00
Verwaltungsvermögen per 31.12.2025	23'432.60	-
Bestand Werterhalt per 31.12.2025	350'306.80	-
Eigenkapital SF per 31.12.2025	430'749.78	-

SF Abwasserentsorgung

	Rechnungsjahr CHF	Budget CHF
Erfolg	-16'932.07	-27'114.00
Verwaltungsvermögen per 31.12.2025	310'747.00	-
Bestand Werterhalt per 31.12.2025	103'474.65	-
Eigenkapital SF per 31.12.2025	369'380.24	-

SF Abfall

	Rechnungsjahr CHF	Budget CHF
Erfolg	3'534.79	8'390.00
Verwaltungsvermögen per 31.12.2025	68'465.65	-
Eigenkapital SF per 31.12.2025	61'306.33	-

2 ECKDATEN

2.1 Übersicht

Eckdaten	Rechnung 2025	Budget 2025	Rechnung 2024
Jahresergebnis ER Gesamthaushalt	156'920.82	-2'779.00	61'837.19
Jahresergebnis ER Allgemeiner Haushalt	150'593.62	-16'135.00	57'764.95
Jahresergebnis gesetzliche Spezialfinanzierungen	6'327.20	13'356.00	4'072.24
Steuerertrag natürliche Personen	1'497'664.85	1'504'750.00	1'445'354.85
Steuerertrag juristische Personen	28'049.15	70'600.00	74'745.20
Liegenschaftssteuer	201'456.30	212'300.00	199'965.40
Nettoinvestitionen	-79'344.65	1'170'000.00	238'903.10
Bestand Finanzvermögen	3'195'067.30	-	3'513'330.07
Bestand Verwaltungsvermögen Gesamthaushalt	2'412'113.78	-	2'745'486.02
Bestand Verwaltungsvermögen Allgemeiner Haushalt	2'009'468.53	-	2'262'206.04
Bestand Verwaltungsvermögen Spezialfinanzierungen	402'645.25	-	483'279.98
Fremdkapital	259'987.09	-	1'099'581.83
Eigenkapital	5'347'193.99	-	5'159'234.26

2.2 Selbstfinanzierung / Finanzierungsergebnis

Gesamtübersicht	Rechnung 2025	Budget 2025	Rechnung 2024
	Betrag	Betrag	Betrag
4 + Ertragsüberschuss	156'920.82		57'764.95
3 - Aufwandsüberschuss		-16'135.00	
3510 + Betriebsgewinne (Einlagen in Spezialfinanzierungen EK)	86'896.95	21'000.00	22'659.38
4510 - Betriebsverluste (Entnahmen aus Spezialfinanzierungen EK)	-48'679.50		
33 + Aufwand für Abschreibungen und Werberichtigungen	254'027.59	296'455.00	250'933.92
3511 + Einlagen in Fonds und Spezialfinanzierungen			
4511 - Entnahmen aus Fonds und Spezialfinanzierungen			
389 + Einlagen in das Eigenkapital		20'000.00	66'862.38
489 - Entnahmen aus dem Eigenkapital	-7'378.54	-49'910.00	-21'763.56
Selbstfinanzierung	441'787.32	271'410.00	376'457.07
- Nettoinvestitionen Verwaltungsvermögen	-79'344.65	1'170'000.00	238'903.10
Finanzierungsüberschuss (+), -fehlbetrag (-)	521'131.97	-898'590.00	137'553.97
Selbstfinanzierungsgrad in %	-556.80	23.20	157.58

2.3 Gestufte Erfolgsausweise

2.3.1 Gesamter Haushalt

Gestufte Erfolgsausweise		Rechnung 2025	Budget 2025	Rechnung 2024
		Betrag	Betrag	Betrag
Betrieblicher Aufwand				
30	Personalaufwand	451'018.55	511'080.00	411'365.75
31	Sach- und übriger Aufwand	987'973.53	1'001'870.00	1'048'003.94
33	Abschreibungen	254'027.59	296'455.00	250'933.92
35	Einlagen Fonds und Spezialfinanzierungen	86'896.95	95'914.00	85'573.38
36	Transferaufwand	1'697'413.27	1'729'020.00	1'594'496.42
39	Interne Verrechnungen	34'000.00	34'000.00	30'000.00
	Total Betrieblicher Aufwand	3'511'329.89	3'668'339.00	3'420'373.41
Betrieblicher Ertrag				
40	Fiskalertrag	2'048'258.15	2'018'150.00	1'929'171.10
41	Regalien und KozeSSIONen	36'101.65	32'200.00	30'639.25
42	Entgelte	1'069'193.04	1'088'300.00	1'102'081.66
43	Verschiedene Erträge	582.12	200.00	580.00
45	Entnahmen Fonds und Spezialfinanzierungen	48'679.50	59'690.00	47'682.25
46	Transferertrag	192'325.27	189'520.00	172'696.57
49	Interne Verrechnungen	34'000.00	34'000.00	30'000.00
	Total Betrieblicher Ertrag	3'429'139.73	3'422'060.00	3'312'850.83
	Ergebnis aus betrieblicher Tätigkeit	-82'190.16	-246'279.00	-107'522.58
34	Finanzaufwand	17'775.10	12'800.00	21'402.75
44	Finanzertrag	249'507.54	226'390.00	235'861.34
	Ergebnis aus Finanzierung	231'732.44	213'590.00	214'458.59
	Operative Ergebnis	149'542.28	-32'689.00	106'936.01
38	Ausserordentlicher Aufwand		20'000.00	66'862.38
48	Ausserordentlicher Ertrag	7'378.54	49'910.00	21'763.56
	Ausserordentliches Ergebnis	7'378.54	29'910.00	-45'098.82
	Gesamtergebnis Erfolgsrechnung	156'920.82	-2'779.00	61'837.19

2.3.2 Allgemeiner Haushalt

Gestufferter Erfolgsausweis		Rechnung 2025	Budget 2025	Rechnung 2024
		Betrag	Betrag	Betrag
	Betrieblicher Aufwand			
30	Personalaufwand	451'018.55	511'080.00	411'365.75
31	Sach- und übriger Aufwand	896'312.28	934'750.00	948'618.18
33	Abschreibungen	194'137.19	237'555.00	192'040.72
35	Einlagen Fonds und Spezialfinanzierungen	23'982.95	21'000.00	22'659.38
36	Transferaufwand	1'484'268.79	1'496'920.00	1'383'784.52
39	Interne Verrechnungen	34'000.00	34'000.00	30'000.00
	Total Betrieblicher Aufwand	3'083'719.76	3'235'305.00	2'988'468.55
	Betrieblicher Ertrag			
40	Fiskalertrag	2'048'258.15	2'018'150.00	1'929'171.10
41	Regalien und Kozessionen	36'101.65	32'200.00	30'639.25
42	Entgelte	682'760.21	703'300.00	715'711.81
43	Verschiedene Erträge	582.12	200.00	580.00
45	Entnahmen Fonds und Spezialfinanzierungen	200.00	200.00	200.00
46	Transferertrag	192'325.27	189'520.00	172'696.57
49	Interne Verrechnungen	34'000.00	34'000.00	30'000.00
	Total Betrieblicher Ertrag	2'994'227.40	2'977'570.00	2'878'998.73
	Ergebnis aus betrieblicher Tätigkeit	-89'492.36	-257'735.00	-109'469.82
34	Finanzaufwand	15'975.10	12'800.00	21'402.75
44	Finanzertrag	248'682.54	224'490.00	233'736.34
	Ergebnis aus Finanzierung	232'707.44	211'690.00	212'333.59
	Operative Ergebnis	143'215.08	-46'045.00	102'863.77
38	Ausserordentlicher Aufwand		20'000.00	66'862.38
48	Ausserordentlicher Ertrag	7'378.54	49'910.00	21'763.56
	Ausserordentliches Ergebnis	7'378.54	29'910.00	-45'098.82
	Gesamtergebnis Erfolgsrechnung	150'593.62	-16'135.00	57'764.95

2.3.3 Wasserversorgung

Gestufte Erfolgsausweis		Rechnung 2025	Budget 2025	Rechnung 2024
		Betrag	Betrag	Betrag
	Betrieblicher Aufwand			
30	Personalaufwand			
31	Sach- und übriger Aufwand	33'107.47	19'020.00	23'696.64
33	Abschreibungen	1'225.50	1'230.00	1'225.55
35	Einlagen Fonds und Spezialfinanzierungen	16'500.00	20'500.00	16'500.00
36	Transferaufwand	66'186.50	67'400.00	68'847.86
39	Interne Verrechnungen			
	Total Betrieblicher Aufwand	117'019.47	108'150.00	110'270.05
	Betrieblicher Ertrag			
40	Fiskalertrag			
41	Regalien und Kozessionen			
42	Entgelte	137'318.40	134'000.00	132'797.80
43	Verschiedene Erträge			
45	Entnahmen Fonds und Spezialfinanzierungen	1'225.55	5'230.00	1'225.55
46	Transferertrag			
49	Interne Verrechnungen			
	Total Betrieblicher Ertrag	138'543.95	139'230.00	134'023.35
	Ergebnis aus betrieblicher Tätigkeit	21'524.48	31'080.00	23'753.30
34	Finanzaufwand	1'800.00		
44	Finanzertrag		1'000.00	1'300.00
	Ergebnis aus Finanzierung	-1'800.00	1'000.00	1'300.00
	Operative Ergebnis	19'724.48	32'080.00	25'053.30
38	Ausserordentlicher Aufwand			
48	Ausserordentlicher Ertrag			
	Ausserordentliches Ergebnis			
	Gesamtergebnis Erfolgsrechnung	19'724.48	32'080.00	25'053.30

2.3.4 Abwasserentsorgung

Gestufte Erfolgsausweis		Rechnung 2025	Budget 2025	Rechnung 2024
		Betrag	Betrag	Betrag
	Betrieblicher Aufwand			
30	Personalaufwand			
31	Sach- und übriger Aufwand	15'984.22	10'700.00	34'073.30
33	Abschreibungen	47'253.95	46'260.00	46'256.70
35	Einlagen Fonds und Spezialfinanzierungen	46'414.00	54'414.00	46'414.00
36	Transferaufwand	128'575.63	148'000.00	123'329.24
39	Interne Verrechnungen			
	Total Betrieblicher Aufwand	238'227.80	259'374.00	250'073.24
	Betrieblicher Ertrag			
40	Fiskalertrag			
41	Regalien und Kozessionen			
42	Entgelte	174'041.78	178'000.00	173'685.35
43	Verschiedene Erträge			
45	Entnahmen Fonds und Spezialfinanzierungen	47'253.95	54'260.00	46'256.70
46	Transferertrag			
49	Interne Verrechnungen			
	Total Betrieblicher Ertrag	221'295.73	232'260.00	219'942.05
	Ergebnis aus betrieblicher Tätigkeit	-16'932.07	-27'114.00	-30'131.19
34	Finanzaufwand			
44	Finanzertrag			
	Ergebnis aus Finanzierung			
	Operative Ergebnis	-16'932.07	-27'114.00	-30'131.19
38	Ausserordentlicher Aufwand			
48	Ausserordentlicher Ertrag			
	Ausserordentliches Ergebnis			
	Gesamtergebnis Erfolgsrechnung	-16'932.07	-27'114.00	-30'131.19

2.3.5 Abfall

Gestufte Erfolgsausweis		Rechnung 2025	Budget 2025	Rechnung 2024
		Betrag	Betrag	Betrag
	Betrieblicher Aufwand			
30	Personalaufwand			
31	Sach- und übriger Aufwand	42'569.56	37'400.00	41'615.82
33	Abschreibungen	11'410.95	11'410.00	11'410.95
35	Einlagen Fonds und Spezialfinanzierungen			
36	Transferaufwand	18'382.35	16'700.00	18'534.80
39	Interne Verrechnungen			
	Total Betrieblicher Aufwand	72'362.86	65'510.00	71'561.57
	Betrieblicher Ertrag			
40	Fiskalertrag			
41	Regalien und Kozessionen			
42	Entgelte	75'072.65	73'000.00	79'886.70
43	Verschiedene Erträge			
45	Entnahmen Fonds und Spezialfinanzierungen			
46	Transferertrag			
49	Interne Verrechnungen			
	Total Betrieblicher Ertrag	75'072.65	73'000.00	79'886.70
	Ergebnis aus betrieblicher Tätigkeit	2'709.79	7'490.00	8'325.13
34	Finanzaufwand			
44	Finanzertrag	825.00	900.00	825.00
	Ergebnis aus Finanzierung	825.00	900.00	825.00
	Operative Ergebnis	3'534.79	8'390.00	9'150.13
38	Ausserordentlicher Aufwand			
48	Ausserordentlicher Ertrag			
	Ausserordentliches Ergebnis			
	Gesamtergebnis Erfolgsrechnung	3'534.79	8'390.00	9'150.13

3 BILANZ

		Eröffnungsbilanz 01.01.25	Bilanz 31.12.25
1	Aktiven	6'258'816.09	5'607'181.08
10	Finanzvermögen	3'513'330.07	3'195'067.30
100	Flüssige Mittel und kurzfristige Geldanlagen	1'470'878.27	2'199'153.96
101	Forderungen	930'666.94	883'792.48
102	Kurzfristige Finanzanlagen	1'000'000.00	
104	Aktive Rechnungsabgrenzungen		-600.00
107	Finanzanlagen	71'973.86	72'909.86
108	Sachanlagen FV	39'811.00	39'811.00
14	Verwaltungsvermögen	2'745'486.02	2'412'113.78
140	Sachanlagen VW	2'485'870.98	2'194'778.54
142	Immaterielle Anlagen	100'115.04	57'835.24
145	Beteiligungen, Grundkapitalien	159'500.00	159'500.00
2	Passiven	-6'258'816.09	-5'607'181.08
20	Fremdkapital	-1'099'581.83	-259'987.09
200	Laufende Verbindlichkeiten	-391'554.30	-224'890.76
201	Kurzfristige Finanzverbindlichkeiten	-700'000.00	
204	Passive Rechnungsabgrenzungen	-2'427.53	-29'696.33
206	Langfristige Finanzverbindlichkeiten		
209	Verbindlichkeiten gegenüber Spezialfinanzierungen und	-5'600.00	-5'400.00
29	Eigenkapital	-5'159'234.26	-5'347'193.99
290	Verpflichtungen (+) bzw. Vorschüsse (-) gegenüber	-855'109.15	-861'436.35
293	Vorfinanzierungen	-976'655.58	-1'015'073.03
294	Reserven	-1'029'696.95	-1'029'696.95
296	Neubewertungsreserve Finanzvermögen	-14'034.94	-6'656.40
299	Bilanzüberschuss/-fehlbetrag	-2'283'737.64	-2'434'331.26
	Gewinn / Verlust		

FUNKTIONEN

4.1 Erfolgsrechnung

Funktionale Gliederung		Rechnung 2025		Budget 2025		Rechnung 2024	
		Aufwand	Ertrag	Aufwand	Ertrag	Aufwand	Ertrag
0	ALLGEMEINE VERWALTUNG	472'376.74	62'020.97	566'300.00	60'800.00	428'238.99	56'843.80
	<i>Nettoergebnis</i>		410'355.77		505'500.00		371'395.19
1	ÖFFENTLICHE ORDNUNG UND SICHERHEIT, VERTEIDIGUNG	112'355.75	62'834.95	99'350.00	65'300.00	94'020.80	50'745.39
	<i>Nettoergebnis</i>		49'520.80		34'050.00		43'275.41
2	BILDUNG	725'228.44	175'109.75	656'360.00	170'430.00	614'630.58	154'658.25
	<i>Nettoergebnis</i>		550'118.69		485'930.00		459'972.33
3	Kultur, Sport und Freizeit, Kirche	588'394.29	688'815.86	676'565.00	727'330.00	661'492.86	722'420.29
	<i>Nettoergebnis</i>	100'421.57		50'765.00		60'927.43	
5	SOZIALE SICHERHEIT	510'148.90	9'153.12	543'820.00	9'920.00	484'456.57	8'135.92
	<i>Nettoergebnis</i>		500'995.78		533'900.00		476'320.65
6	VERKEHR	296'488.55	49'077.75	306'325.00	49'200.00	307'958.00	49'376.50
	<i>Nettoergebnis</i>		247'410.80		257'125.00		258'581.50
7	UMWELTSCHUTZ UND RAUMORDNUNG	515'151.15	460'036.75	544'804.00	481'204.00	535'224.74	473'004.14
	<i>Nettoergebnis</i>		55'114.40		63'600.00		62'220.60
8	VOLKSWIRTSCHAFT	98'703.65	132'141.85	113'050.00	130'200.00	109'686.15	135'078.43
	<i>Nettoergebnis</i>	33'438.20		17'150.00		25'392.28	
9	FINANZEN UND STEUERN	384'110.41	2'063'766.88	235'035.00	2'047'225.00	364'898.23	1'950'344.20
	<i>Nettoergebnis</i>	1'679'656.47		1'812'190.00		1'585'445.97	
	Gesamtergebnis	3'702'957.88	3'702'957.88	3'741'609.00	3'741'609.00	3'600'606.92	3'600'606.92
		3'702'957.88	3'702'957.88	3'741'609.00	3'741'609.00	3'600'606.92	3'600'606.92

4.1.1 Kommentar

0 Allgemeine Verwaltung

Rechnung 2025		Budget 2025		Rechnung 2024	
Aufwand	Ertrag	Aufwand	Ertrag	Aufwand	Ertrag
472'376.74	62'020.97	566'300.00	60'800.00	428'238.99	56'843.80
	410'355.77		505'500.00		371'395.19

0120 Ratskredit nicht ausgeschöpft

0220 Anschaffung von zwei Notebooks und einem Bildschirm, mehr Aufwand für Unterhalt Software, Lizenzen und Support durch die Umstellung bei Axians auf Modern Client und die Aktualisierung der Firewall

1 Öffentliche Ordnung und Sicherheit

Rechnung 2025		Budget 2025		Rechnung 2024	
Aufwand	Ertrag	Aufwand	Ertrag	Aufwand	Ertrag
112'355.75	62'834.95	99'350.00	65'300.00	94'020.80	50'745.39
	49'520.80		34'050.00		43'275.41

1400 Mehraufwand bei den Honoraren externer Berater, Gutachter, Fachexperten etc., Mehraufwand bei Dienstleistungen Dritter

1620 Tieferer Beitrag an den Gemeindeverband öffentliche Sicherheit

2 Bildung

Rechnung 2025		Budget 2025		Rechnung 2024	
Aufwand	Ertrag	Aufwand	Ertrag	Aufwand	Ertrag
725'228.44	175'109.75	656'360.00	170'430.00	614'630.58	154'658.25
	550'118.69		485'930.00		459'972.33

2130 Mehraufwand für Schulgelder für Gymnasien, höherer Beitrag OS Erlach

2140 tieferer Beitrag an die Musikschule Seeland

2170 Unterhalt Hochbauten, Einbau Garderobe, Sanierung Ofen und Kamin

3 Kultur, Sport und Freizeit

Rechnung 2025		Budget 2025		Rechnung 2024	
Aufwand	Ertrag	Aufwand	Ertrag	Aufwand	Ertrag
588'394.29	688'815.86	676'565.00	727'330.00	661'492.86	722'420.29
100'421.57		50'765.00		60'927.43	

3410 Weniger Kosten als geplant beim Unterhalt Bootshafen und auch bei den planmässigen Abschreibungen, keine Einlage in die Spezialfinanzierung Bootshafen

3411 Tieferer Umsatz beim Treibstoffverkauf und –einkauf

3420 Weniger Lohnaufwand, dafür mehr Dienstleistungen Dritter, Ersatz vom Kühlschrank im Kiosk, Mehraufwand beim Unterhalt Strandboden durch den Ersatz von Parkbänken und die Behebung der Sturmschäden, tieferer Unterhalt beim Uferweg, den Wanderwegen und beim Kiosk, Rückerstattung der Versicherung im Zusammenhang mit den Sturmschäden, Mehreinnahmen bei den Parkbussen und beim Mietertrag Kiosk durch eine Umsatzbeteiligung

5 Soziale Sicherheit

Rechnung 2025		Budget 2025		Rechnung 2024	
Aufwand	Ertrag	Aufwand	Ertrag	Aufwand	Ertrag
510'148.90	9'153.12	543'820.00	9'920.00	484'456.57	8'135.92
	500'995.78		533'900.00		476'320.65

5320 Tieferer Beitrag an den Kanton für Ergänzungsleistungen

5799 Tieferer Beitrag an den Kantonalen Lastenausgleich Sozialhilfe

6 Verkehr

Rechnung 2025		Budget 2025		Rechnung 2024	
Aufwand	Ertrag	Aufwand	Ertrag	Aufwand	Ertrag
296'488.55	49'077.75	306'325.00	49'200.00	307'958.00	49'376.50
	247'410.80		257'125.00		258'581.50

6150 Minderaufwand beim Betriebs- und Verbrauchsmaterial

6291 tieferer Kantonsbeitrag an den öffentlichen Verkehr

7 Umweltschutz und Raumordnung

Rechnung 2025		Budget 2025		Rechnung 2024	
Aufwand	Ertrag	Aufwand	Ertrag	Aufwand	Ertrag
515'151.15	460'036.75	544'804.00	481'204.00	535'224.74	473'004.14
	55'114.40		63'600.00		62'220.60

- 7101 Mehraufwand Unterhalt Leitungsnetz und Hydranten, durch Wasserleitungsbrüche, Kontrolle Hydranten und Schieberschächte
 7201 Mehraufwand Unterhalt Leitungsnetz durch Leitungsschäden, Nachführung GEP und die Kontrolle der Elektroinstallationen
 7301 Mehraufwand bei der Entsorgung Sondermüll für das Treppenpodest mit Geländer für die Papier- und Kartonmulde

8 Volkswirtschaft

Rechnung 2025		Budget 2025		Rechnung 2024	
Aufwand	Ertrag	Aufwand	Ertrag	Aufwand	Ertrag
98'703.65	132'141.85	113'050.00	130'200.00	109'686.15	135'078.43
33'438.20		17'150.00		25'392.28	

- 8200 Minderaufwand bei den Holzerlösen inkl. Sozialleistungen, weniger Aufwand bei den Dienstleistungen Dritter, aber auch weniger Ertrag aus Holzverkäufen
 8731 Abschreibungsaufwand für Projekt Wärmeverbund

9 Finanzen und Steuern

Rechnung 2025		Budget 2025		Rechnung 2024	
Aufwand	Ertrag	Aufwand	Ertrag	Aufwand	Ertrag
384'110.41	2'063'766.88	235'035.00	2'047'225.00	364'898.23	1'950'344.20
1'679'656.47		1'812'190.00		1'585'445.97	

- 9100 Höhere Forderungsverluste
 Abnahme der Einkommenssteuern natürlicher Personen um CHF 259'066.15 gegenüber Budget
 Zunahme der aktiven Steuerauscheidungen Einkommen und Vermögen, Abnahme der passiven Steuerauscheidungen
 Zunahme der Vermögenssteuern natürlicher Personen um CHF 14'468.90
 Abnahme der Gewinn- und Kapitalsteuern der juristischen Personen

9101	Grundstückgewinnsteuern CHF 158'280.60, budgetiert waren CHF 99'000.00 Sonderveranlagungen CHF 81'008.40, budgetiert waren CHF 86'000.00
9102	Abnahme der Liegenschaftssteuern um CHF 10'843.70
9300	Tieferer Beitrag an den Kanton für den Disparitätenabbau
9500	Erbschafts- und Schenkungssteuern, nicht budgetierte Einnahmen von CHF 34'582.10
9690	Marktwertanpassungen Wertschriften

4.2 Investitionsrechnung

Funktionale Gliederung		Rechnung 2025		Budget 2025		Rechnung 2024	
		Ausgaben	Einnahmen	Ausgaben	Einnahmen	Ausgaben	Einnahmen
0	ALLGEMEINE VERWALTUNG	49'712.20		1'000'000.00		65'369.45	
	<i>Nettoinvestition</i>		49'712.20		1'000'000.00		65'369.45
2	BILDUNG	69'630.45		70'000.00			
	<i>Nettoinvestition</i>		69'630.45		70'000.00		
3	Kultur, Sport und Freizeit, Kirche					1'400.00	
	<i>Nettoinvestition</i>						1'400.00
6	VERKEHR	64'297.50		100'000.00		138'311.15	
	<i>Nettoinvestition</i>		64'297.50		100'000.00		138'311.15
7	UMWELTSCHUTZ UND RAUMORDNUNG	63'740.65	326'725.45			33'822.50	
	<i>Nettoinvestition</i>	262'984.80					33'822.50
9	FINANZEN UND STEUERN	326'725.45	247'380.80		1'170'000.00		238'903.10
	<i>Nettoinvestition</i>		79'344.65	1'170'000.00		238'903.10	
		574'106.25	574'106.25	1'170'000.00	1'170'000.00	238'903.10	238'903.10
	Nettoinvestition	574'106.25	574'106.25	1'170'000.00	1'170'000.00	238'903.10	238'903.10

5 SACHGRUPPEN

5.1 Erfolgsrechnung

Artengliederung		Rechnung 2025		Budget 2025		Rechnung 2024	
		Aufwand	Ertrag	Aufwand	Ertrag	Aufwand	Ertrag
3	Aufwand	3'529'104.99		3'701'139.00		3'508'638.54	
30	Personalaufwand	451'018.55		511'080.00		411'365.75	
31	Sach- und übriger Betriebsaufwand	987'973.53		1'001'870.00		1'048'003.94	
33	Abschreibungen Verwaltungsvermögen	254'027.59		296'455.00		250'933.92	
34	Finanzaufwand	17'775.10		12'800.00		21'402.75	
35	Einlagen in Fonds und Spezialfinanzierungen	86'896.95		95'914.00		85'573.38	
36	Transferaufwand	1'697'413.27		1'729'020.00		1'594'496.42	
38	Ausserordentlicher Aufwand			20'000.00		66'862.38	
39	Interne Verrechnungen	34'000.00		34'000.00		30'000.00	
4	Ertrag		3'686'025.81		3'698'360.00		3'570'475.73
40	Fiskalertrag		2'048'258.15		2'018'150.00		1'929'171.10
41	Regalien und Konzessionen		36'101.65		32'200.00		30'639.25
42	Entgelte		1'069'193.04		1'088'300.00		1'102'081.66
43	Verschiedene Erträge		582.12		200.00		580.00
44	Finanzertrag		249'507.54		226'390.00		235'861.34
45	Entnahmen aus Fonds und Spezialfinanzierungen		48'679.50		59'690.00		47'682.25
46	Transferertrag		192'325.27		189'520.00		172'696.57
48	Ausserordentlicher Ertrag		7'378.54		49'910.00		21'763.56
49	Interne Verrechnungen		34'000.00		34'000.00		30'000.00
9	Abschlusskonten	173'852.89	16'932.07	40'470.00	43'249.00	91'968.38	30'131.19
90	Abschluss Erfolgsrechnung	173'852.89	16'932.07	40'470.00	43'249.00	91'968.38	30'131.19
Gesamtergebnis		3'702'957.88	3'702'957.88	3'741'609.00	3'741'609.00	3'600'606.92	3'600'606.92
		3'702'957.88	3'702'957.88	3'741'609.00	3'741'609.00	3'600'606.92	3'600'606.92

5.2 Investitionsrechnung

Artengliederung		Rechnung 2025		Budget 2025		Rechnung 2024	
		Ausgaben	Einnahmen	Ausgaben	Einnahmen	Ausgaben	Einnahmen
5	Investitionsausgaben	574'106.25		1'170'000.00		238'903.10	
50	Sachanlagen	224'109.30		1'170'000.00		219'064.45	
52	Immaterielle Anlagen	23'271.50				19'838.65	
59	Übertrag an Bilanz	326'725.45					
6	Investitionseinnahmen		574'106.25		1'170'000.00		238'903.10
63	Investitionsbeiträge für eigene Rechnung		326'725.45				
69	Übertrag an Bilanz		247'380.80		1'170'000.00		238'903.10
	Nettoinvestition	574'106.25	574'106.25	1'170'000.00	1'170'000.00	238'903.10	238'903.10
		574'106.25	574'106.25	1'170'000.00	1'170'000.00	238'903.10	238'903.10

6 GELDFLUSSRECHNUNG

Geldflussrechnung	
Gesamthaushalt	

Lüscherz

Bezeichnung	CHF	CHF
	2025	2024
Geldfluss aus betrieblicher Tätigkeit		
Ertragsüberschuss / (-) Aufwandüberschuss	156'920.82	61'837.19
Abschreibungen Verwaltungsvermögen	254'027.59	250'933.92
Abschreibungen Investitionsbeiträge	0.00	0.00
Einlagen in das Eigenkapital	0.00	66'862.38
(-) Entnahmen aus dem Eigenkapital	-7'378.54	-21'763.56
Verluste aus Verkauf Finanzanlagen FV und Übertragung Finanzanlagen FV ins VW / (-) Gewinne aus Verkauf Finanzanlagen FV	0.00	0.00
Verluste aus Verkauf Sachanlagen FV und Übertragung Sachanlagen FV ins VW / (-) Gewinne aus Verkauf Sachanlagen FV	0.00	0.00
(-) Wertberichtigungen Anlagen FV / Wertberichtigungen Anlagen FV	-936.00	4'733.14
Wertberichtigungen Darlehen/Beteiligungen VW	0.00	0.00
(-) Aufwertung VW	0.00	0.00
Abnahme/(-) Zunahme Forderungen	46'874.46	-87'021.74
Abnahme/(-) Zunahme Vorräte	0.00	0.00
Abnahme/(-) Zunahme aktive Rechnungsabgrenzungen	600.00	0.00
(-) Abnahme/Zunahme Laufende Verbindlichkeiten	-166'663.54	175'786.12
(-) Abnahme/Zunahme kurzfr. Rückstellungen	0.00	0.00
Zunahme/(-) Abnahme passive Rechnungsabgrenzungen	27'268.80	-9'582.47
(-) Abnahme/Zunahme langfr. Rückstellungen	0.00	0.00
Zunahme/(-) Abnahme Spezialfinanzierungen im EK und Vorfinanzierungen	38'417.45	38'091.13
Geldfluss aus betrieblicher Tätigkeit	349'131.04	479'876.11

Geldfluss aus Investitionstätigkeit		
Zahlungen für Nettoinv. Sachanlagen + Immat. Anlagen+ Investitionsbeiträge VW	79'344.65	-238'903.10
(-) Auszahlungen für Darlehen/Beteiligungen VW	0.00	0.00
Einzahlung für Darlehen/Beteiligungen VW	0.00	0.00
(-) Kauf Sachanlagen FV	0.00	-24'285.00
Verkauf Sachanlagen FV	0.00	0.00
(-) Investitionen Sachanlagen FV	0.00	0.00
(-) Kauf kurzfristige Finanzanlagen FV	0.00	0.00
Verkauf kurzfristige Finanzanlagen FV	1'000'000.00	-1'000'000.00
(-) Kauf langfristige Finanzanlagen FV	0.00	0.00
Verkauf langfristige Finanzanlagen FV	0.00	0.00
Geldfluss aus Investitionstätigkeit	1'079'344.65	-1'263'188.10
Geldfluss aus Finanzierungstätigkeit		
Zunahme/ (-) Abnahme Kontokorrente mit Dritten	0.00	0.00
Aufnahme kurzfristige Finanzverbindlichkeiten	0.00	700'000.00
(-) Rückzahlung kurzfristige Finanzverbindlichkeiten	0.00	0.00
Aufnahme langfristige Finanzverbindlichkeiten	0.00	0.00
(-) Rückzahlung langfristige Finanzverbindlichkeiten	-700'000.00	-700'000.00
(-) Abnahme/Zunahme Stiftungen, Legate, Zuwendungen im FK sowie Fonds im FK	-200.00	-200.00
Geldfluss aus Finanzierungstätigkeit	-700'200.00	-200.00
Total Geldfluss		
	728'275.69	-783'511.99
Bestand Flüssige Mittel und kurzfristige Geldanlagen 1.1.	1'470'878.27	2'254'390.26
Bestand Flüssige Mittel und kurzfristige Geldanlagen 31.12.	2'199'153.96	1'470'878.27
Kontrollrechnung: Differenz	0.00	0.00

FINANZKENNZAHLEN

7.1 Gesamthaushalt

Gesamtübersicht	Rechnung 2025	Rechnung 2024
	Betrag	Betrag
Fiskalertrag	-2'048'258.15	-1'929'171.10
Mittlere Wohnbevölkerung	575	581
<u>Kennzahlen</u>		
Nettoschuld I (Nettovermögen = -)	3'455'054.39	4'612'911.90
Fremdkapital	259'987.09	1'099'581.83
Finanzvermögen	-3'195'067.30	-3'513'330.07
Einwohner per 31.12	577	575
Nettoschuld I pro Einwohner	5987.96	8022.46
Nettoverschuldungsquotient (NS / DSFA)	-196.49	-165.35
Nettoschuld I (NS)	-2'936'067.30	-2'413'748.24
Direkte Steuern und Finanzausgleich	1'494'278.00	1'459'810.35
Selbstfinanzierungsgrad (SF / NI)	556.80	165.74
Selbstfinanzierung (SF)	441'787.32	395'961.06
Nettoinvestitionen (NI)	-79'344.65	238'903.10
Kapitaldienstanteil (KD / LE)	7.00	7.03
Kapitaldienst (KD)	255'493.10	247'954.07
Laufender Ertrag (LE)	3'652'021.81	3'525'890.71
Zinsbelastungsanteil (NZA / LE)	0.04	-0.09
Nettozinsaufwand (NZA)	1'465.51	-3'029.85
Laufender Ertrag (LE)	3'652'021.81	3'525'890.71
Selbstfinanzierungsanteil (SF / LE)	12.10	11.23
Selbstfinanzierung (SF)	441'787.32	395'961.06
Laufender Ertrag (LE)	3'652'021.81	3'525'890.71

Investitionsanteil (BI / GA)	-2.52	7.79
Bruttoinvestitionen (BI)	-79'344.65	238'903.10
Gesamtausgaben (GA)	3'154'180.45	3'067'838.81
Bruttoverschuldungsanteil (BS / LE)	6.16	30.96
Bruttoschulden (BS)	224'890.76	1'091'554.30
Laufender Ertrag (LE)	3'652'021.81	3'525'890.71
Nettozinsbelastungsanteil (FAN/STE)	-0.01	-0.20
Finanzaufwand netto	-1'827.34	-3'687.46
Steuerertrag (direkte Steuern)	20'022'600.60	1'883'989.35
Massgebliches Eigenkapital pro Einwohner (MEK/EW)	7012.13	6651.94
Massgebliches Eigenkapital	4'031'976.19	3'864'778.16
mittlere Wohnbevölkerung	575	581

7.2 Allgemeiner Haushalt

Allgemeiner Haushalt	Rechnung 2025	Rechnung 2024
	Betrag	Betrag
Selbstfinanzierungsgrad (SF / NI)	-318.04	132.84
Selbstfinanzierung (SF)	361'135.22	317'363.87
Nettoinvestitionen (NI)	-113'548.90	238'903.10
Bilanzüberschussquotient	162.91	117.30
Bilanzüberschuss/-fehlbetrag	2'434'331.26	2'283'737.64
direkte Steuern NP und JP und FA	1'494'278.00	1'946'897.30

7.3 Spezialfinanzierung Wasserversorgung

	Rechnung 2025	Rechnung 2024
	Betrag	Betrag
Selbstfinanzierungsgrad (SF / NI)	n.a.	n.a.
Selbstfinanzierung (SF)	36'224.43	42'778.85
Nettoinvestitionen (NI)	0.00	0.00
Kostendeckungsgrad	116.60	122.72
Ertrag ohne Rechnungsergebnis	138'543.95	135'323.35
Aufwand ohne Rechnungsergebnis	118'819.47	110'270.05
Werterhaltungsquote	26.54	25.38
Bestand Werterhaltung	350'306.80	335'032.35
Wiederbeschaffungswerte	1'320'000.00	1'320'000.00

7.4 Spezialfinanzierung Abwasserentsorgung

	Rechnung 2025	Rechnung 2024
	Betrag	Betrag
Selbstfinanzierungsgrad (SF / NI)	86.19	n.a.
Selbstfinanzierung (SF)	29'481.93	15'943.51
Nettoinvestitionen (NI)	34'204.25	0.00
Kostendeckungsgrad	92.89	87.95
Ertrag ohne Rechnungsergebnis	221'295.73	219'942.05
Aufwand ohne Rechnungsergebnis	238'227.80	250'073.24
Werterhaltungsquote	1.76	1.77
Bestand Werterhaltung	103'474.65	104'314.60
Wiederbeschaffungswerte	5'888'549.00	5'888'549.00

7.5 Spezialfinanzierung Abfall

	Rechnung 2025	Rechnung 2024
	Betrag	Betrag
Selbstfinanzierungsgrad (SF / NI)	n.a.	n.a.
Selbstfinanzierung (SF)	14'945.74	20'561.08
Nettoinvestitionen (NI)	0.00	0.00
Kostendeckungsgrad	104.88	112.79
Ertrag ohne Rechnungsergebnis	75'897.65	80'711.70
Aufwand ohne Rechnungsergebnis	72'362.86	71'561.57

8 ANTRAG DER EXEKUTIVE

GENEHMIGUNG:

Gemäss Art. 71 GV (170.111) verabschiedet der Gemeinderat die Jahresrechnung 2025 der Einwohnergemeinde Lüscherz:

ERFOLGSRECHNUNG	Aufwand Gesamthaushalt	CHF	3'529'104.99
	Ertrag Gesamthaushalt	CHF	3'686'025.81
	Ertragsüberschuss	CHF	156'920.82
davon			
	Aufwand Allgemeiner Haushalt	CHF	3'099'694.86
	Ertrag Allgemeiner Haushalt	CHF	3'250'288.48
	Ertragsüberschuss	CHF	150'593.62
	Aufwand Wasserversorgung	CHF	118'819.47
	Ertrag Wasserversorgung	CHF	138'543.95
	Ertragsüberschuss	CHF	19'724.48
	Aufwand Abwasserentsorgung	CHF	238'227.80
	Ertrag Abwasserentsorgung	CHF	221'295.73
	Aufwandüberschuss	CHF	16'932.07
	Aufwand Abfall	CHF	72'362.86
	Ertrag Abfall	CHF	75'897.65
	Ertragsüberschuss	CHF	3'534.79
INVESTITIONSRECHNUNG	Ausgaben	CHF	247'380.80
	Einnahmen	CHF	326'725.45
	Nettoinvestitionen	CHF	-79'344.65
NACHKREDITE gem. separater Tabelle		CHF	151'971.74

ANTRAG:

Der Gemeindeversammlung wird beantragt, die Jahresrechnung 2025 zu genehmigen.

Einwohnergemeinde Lüscherz

Gemeindepräsident



Olivier Grimm

Gemeindeschreiberin



Bernadette Haussener

Finanzverwalterin



Karin Burri

Lüscherz, 23. März 2025

9 BESTÄTIGUNGSBERICHT

10 GENEHMIGUNG DER JAHRESRECHNUNG

Das beschlussfassende Organ der Einwohnergemeinde Lüscherz hat die Jahresrechnung 2025 am 1. Juni 2026 gemäss dem vorstehenden Antrag des Gemeinderates vom 23. März 2026 genehmigt.

Lüscherz, 1. Juni 2026

Einwohnergemeinde Lüscherz

Gemeindepräsident: Gemeindeschreiberin:

Olivier Grimm

Bernadette Haussener

11 ANHANG

11.1 Regelwerk

11.1.1 Angewendetes Regelwerk

Der Rechnungsabschluss der Gemeinde Lüscherz ist in Übereinstimmung mit den geltenden kantonalen gesetzlichen Grundlagen erstellt worden.

Gemeindegesezt (GG, BSG 170.11)

Gemeindeverordnung (GV, BSG 170.111)

Direktionsverordnung über den Finanzhaushalt der Gemeinden (FHDV, BSG 170.511)

Diese orientieren sich gemäss Art. 70 Absatz 1 GG am Harmonisierten Rechnungslegungsmodell für die Kantone und Gemeinden, HRM2, laut Handbuch der Konferenz der Kantonalen Finanzdirektoren. Die kantonalen Bestimmungen weichen in einzelnen Bereichen von den Empfehlungen des HRM2 ab. Das Amt für Gemeinden und Raumordnung stellt eine Auflistung dieser Ausnahmen zur Verfügung unter www.be.ch/gemeinden > Rubrik Muster/Vorlagen > Gemeindefinanzen > Jahresrechnung.

11.1.2 Folgebewertung Finanzvermögen

(Art. 81 GV, BSG 170.111)

Das Finanzvermögen wurde gemäss Anhang 1 der GV periodisch neu bewertet.

Bilanzkonto	Auf-/Abwertung in CHF	Bewertungsmethode (Anhang 1 GV)	Letzmalige Bewertung
10700.00 Aktien Zuckerfabrik Aarberg	-2'460.00	Steuerwert	31.12.2025
10700.01 Aktien Landwirtschafts-AG ZRA	-6'600.00	Steuerwert	31.12.2025
10700.02 Aktien UBS	9'996.00	Steuerwert	31.12.2025
10700.03 Aktien BSG (nominal CHF 10.00)	724.62	Steuerwert	31.12.2025
10700.04 Aktien BSG (nominal CHF 5.00)	6.24	Steuerwert	31.12.2025
10800.00 Grundstücke FV Kulturland	-	amtlicher Wert x 1,4	31.12.2025

11.1.3 Bewertung Verwaltungsvermögen

Vermögenswerte im Verwaltungsvermögen werden bilanziert, wenn sie einen künftigen mehrjährigen öffentlichen Nutzen hervorbringen und ihr Wert verlässlich ermittelt werden kann. Sie werden zu Anschaffungs- bzw. Herstellungskosten nach der Nettomethode bilanziert und nach der definierten Nutzungsdauer linear abgeschrieben. Entstehen der Gemeinde keine Kosten, wird zum Verkehrswert zum Zeitpunkt des Zugangs

bilanziert. Die Bilanzwerte sind bei eingetretenen dauerhaften Wertminderungen oder Verlusten sofort zu berichtigen. Die geltenden Anlagekategorien und Nutzungsdauern sind in Anhang 2 GV umschrieben.

11.1.4 Aktivierungsgrenzen

Allgemeiner Haushalt	CHF	25'000.00
Spezialfinanzierung Wasserversorgung	CHF	25'000.00
Spezialfinanzierung Abwasserentsorgung	CHF	25'000.00

11.1.5 Bestehendes Verwaltungsvermögen

Seit dem Übergang auf HRM2 im Jahr 2016, wird das bestehende Verwaltungsvermögen linear über 16 Jahre abgeschrieben. Davon ausgenommen sind die Positionen gemäss Ziffer 4.1.3 der Übergangsbestimmungen der GV.

11.2 Grundlagen der Jahresrechnung

Als Grundlage für die Jahresrechnung 2025 dienen das Budget 2025 und die Vorjahresrechnung 2024.

Genehmigung/Prüfung:

	Budget 2025	Jahresrechnung 2024
Gemeinderat	14. Oktober 2024	7. April 2025
Bestätigungsbericht Rechnungsprüfungsorgan		28. Mai 2025
Gemeindeversammlung	30. November 2024	2. Juni 2025

11.3 Eigenkapitalnachweis

Eigenkapital per 01.01.2025			Veränderungsnachweis			Eigenkapital per 31.12.2025					
		CHF	Erhöhung (+) durch		CHF	Reduktion (-) durch		CHF			
29	Eigenkapital	5'159			270			72			
29	Eigenkapital	5'347									
290	Verpflichtungen (+) bzw. Vorschüsse (-) gegenüber Spezialfinanzierungen	855		Einlagen in SF EK	32		Entnahmen aus SF EK	17	290	Verpflichtungen (+) bzw. Vorschüsse (-) gegenüber Spezialfinanzierungen	861
29001	SF Wasserversorgung	411	9010.10		20	9011.10		0	29001	SF Wasserversorgung	431
29002	SF Abwasserentsorgung	386	9010.20			9011.20		17	29002	SF Abwasserentsorgung	369
29003	SF Abfall	58	9010.30		9	9011.30		0	29003	SF Abfall	61
29000	SF Feuerwehr	0	9010.40		4	9011.00		0	29005	SF Feuerwehr	0
29006		0	9010.60		0	9011.60		0	29006		0
2900x	SF Übertragung VV nach Art. 85a GV	0	3898.xx		0	4898.xx		0	2900x	SF Übertragung VV nach Art. 85a GV	0
292	Rücklagen der Globalbudgetbereiche	0	3892	Einlagen in Rücklagen Globalbudgetbereiche EK	0	4892	Entnahmen aus Rücklagen der Globalbudgetbereiche	0	292	Rücklagen der Globalbudgetbereiche	0
293	Vorfinanzierungen	977		Einlagen in Vorfinanzierungen EK	87		Entnahmen aus Vorfinanzierungen des EK	48	293	Vorfinanzierungen	1'015
29305.00	Kurtaxen	338	3510	Kurtaxen	24	4510		0	29305.00	Kurtaxen	362
29305.01	Bootshafen	199	3893	Bootshafen	0	4893	Bootshafen	0	29305.01	Bootshafen	199
29305.02	Mehrwertabschöpfung	0	3510		0			0	29305.02	Mehrwertabschöpfung	0
29301	Wasserversorgung Werterhalt	335	3510	Wasser	17	4510	Wasser	1	29301	Wasserversorgung Werterhalt	350
29302	Abwasserentsorgung Werterhalt	104	3510	Abwasser	46	4510	Abwasser	47	29302	Abwasserentsorgung Werterhalt	103
294	Reserven			Einlagen			Entnahmen		294	Reserven	
29400	Zusätzliche Abschreibungen	1'030	3894.00		0	4894.xx		0	29400	Zusätzliche Abschreibungen	1'030
296	Neubewertungsreserve Finanzvermögen	14		Einlagen			Entnahmen	7	296	Neubewertungsreserve Finanzvermögen	7
29600	Neubewertungsreserve FV	7	3896.00		0	4896.xx		7	29600	Neubewertungsreserve FV	0
29601	Schwankungsreserve	7	3896.xx		0	4896.xx		0	29601	Schwankungsreserve	7
298	Übriges Eigenkapital	0	3898	Einlagen übriges Eigenkapital	0	4898	Entnahmen übriges Eigenkapital	0	298	Übriges Eigenkapital	0
299	Bilanzüberschuss/-Fehlbetrag	2'284	2990	Jahresergebnis Überschuss (+) Defizit (-)	151			0	299	Bilanzüberschuss/-Fehlbetrag	2'434

11.4 Rückstellungsspiegel

205 Kurzfristige Rückstellungen

Konto	Bezeichnung	Buchwert 01.01.2025	Veränderung			Buchwert 31.12.2025	Kommentar
			Bildung	Verwendung	Auflösung		
	keine					0.00	

208 Langfristige Rückstellungen

Konto	Bezeichnung	Buchwert 01.01.2025	Veränderung			Buchwert 31.12.2025	Kommentar
			Bildung	Verwendung	Auflösung		
	keine					0.00	

11.5 Beteiligungsspiegel

Beteiligungsspiegel

Beteiligungen (im Sinne der öffentlichen Aufgabenerfüllung)											
Name, Sitz Rechtsform	Tätigkeitsgebiet	Nominalkapital (100% Anteil)	Eigentumsanteil	Stimmanteil - E: Exekutive - L: Legislative	Wesentliche Beteiligte	Buchwert per 31.12.	Anschaffungswert	Wesentliche Beteiligungen der Organisation	Rechnungslegungs- norm; Aussage zur Jahresrechnung	Zahlungsströme Berichtsjahr	Spezifische Risiken
Gemeindeeigene Unternehmen (Anstalten) gem. Art. 64 Abs. 1 Bst. b GG											
Keine											
Öffentlich-rechtliche Organisationen der interkommunalen Zusammenarbeit (Gemeindeverbände, Anstalten etc.)*											
Feuerwehr Jolimont	Aufgaben der Feuerwehr			1 Stimme pro 1000 Einwohner	Erlach, Gals, Lüscherz, Tschugg, Vinelz, Gampelen			Keine	HRM2	Inkasso der Ersatzabgaben und Weitergabe an Verband	Haftung Verbandsvermögen
Gemeindeverband ARAT	Abwasserentsorgung			jede Verbandsgemeinde hat gestuft nach Anzahl Einwohner Stimmrechte: Lüscherz 3	Brüttelen, Bühl, Epsach, Finsterhennen, Hagneck, Herrnigen, Jens, Lüscherz, Merzligen, Siselen, Täuffelen- Gerolfingen, Treiten, Walperswil			Keine	HRM2	Betriebsbeitrag	Haftung Verbandsvermögen
Gemeindeverband WAGROM	Wasserversorgung			jede Verbandsgemeinde hat gestuft nach Wasserverbrauch Stimmrechte: Lüscherz 2 Stimmen	Erlach, Brüttelen, Ferenbalm, Finsterhennen, Gals, Gampelen, Golaten, Gurbrü, Ins, Kerzers, Lüscherz, Müntschemier, Siselen, Treiten, Tschugg, Vinelz, Wileroligen			Keine	HRM2	Betriebsbeitrag, Bezahlung des Wasserbezugs nach Verbrauch.	Haftung Verbandsvermögen
Oberstufenschulverband Erlach u.U.	Führung Oberstufenschule			jede Verbandsgemeinde hat pro 200 Einwohner 1 Stimmrecht	Erlach, Tschugg, Gals, Vinelz, Lüscherz			Keine	HRM	Betriebsbeitrag	Haftung Verbandsvermögen
Gemeindeverband Schulimont	Führung Kindergarten und Unterstufe			jede Verbandsgemeinde hat 1 Stimmrecht	Lüscherz, Vinelz, Gals, Tschugg, Gampelen			Keine	HRM2	Pro-Kopf-Betrag	Haftung Verbandsvermögen
Gemeindeverband öffentliche Sicherheit Bielersee Süd-West	Aufgaben des Zivilschutzes			jede Verbandsgemeinde hat gestuft nach Anzahl Einwohner Stimmrechte: Lüscherz 1 Stimme	Gemeinden des Verwaltungskreises Seeland und Umliegende Gemeinden			Keine	HRM2	Betriebsbeitrag	Haftung Verbandsvermögen

Juristische Personen des Privatrechts*											
Verband bernischer Gemeinden, Verein, Sitz = Ort der Geschäftsstelle	Korrdiniert Interessen der bernischen Gemeinden und unterstützt sie in der Wahrung ihrer Autonomie			E: 100%	Gemeinden und Unterabteilungen des Kantons Bern			Keine	OR	Jahresbeitrag	Haftung Vereinsvermögen, persönliche Haftung der Mitglieder und Organe ist ausgeschlossen
Schweizerischer Gemeindeverband, Verein, Sitz = vom Vorstand bezeichnetes Geschäftsdomizil	Durchsetzung der gemeinsamen Interessen der schweizer Gemeinden und Wahrung ihrer Autonomie			E: 100%	Gemeinden und Burgergemeinden, soweit sie Aufgaben der politischen Gemeinden erfüllen			Keine	OR	Jahresbeitrag	Haftung Vereinsvermögen
Seelandheim AG, Worben	Alters- und Pflegeheim	20 Mio	0.71%		diverse Aktionäre	Fr. 143'000	Fr. 143'000		Curaviva	Fr. 0.00	
MUVE Biel-Seeland AG, Biel	Müllverwertung	9'261'200	0.15%		diverse Aktionäre	Fr. 14'500	Fr. 14'500	unbekannt	OR	Dividende	
Kompostieranlage Seeland AG	Zulieferung pflanzlicher Abfälle	486'000	0.41%			Fr. 2'000	Fr. 2'000	keine	OR	Dividende	
Zuckerfabrik Aarberg		15'900			diverse Aktionäre	Fr. 14'400.00		Keine	OR	Dividende	
Landwirtschafts-AG ZRA		31'500			diverse Aktionäre	Fr. 31'230.00		Keine	OR	Dividende	
UBS Aktien		17'783			diverse Aktionäre	Fr. 28'266.00		Keine	OR	Dividende	
BSG Aktien		18'580			diverse Aktionäre	Fr. 2'811.00		Keine	OR	Dividende	
Mitgliedschaften in einfachen Gesellschaften, Kollektiv- und Kommanditgesellschaften*											
Keine											
Vertragliche Beziehungen zur Erfüllung von Gemeindeaufgaben*											
Regionaler Sozialdienst Erlach (Sitzgemeinde Erlach)	Führen des regionalen Sozialdienstes				Erlach + 14 Anschlussgemeinden			Keine	HRM2	Betriebsbeitrag der nicht lastenausgleichsberechtigten Kosten	Nach Verursacherprinzip (Stundenaufwand) bzw. zu gleichen Teilen. Risiko eines Malus
Schulsozialarbeit Erlach u.U. (Sitzgemeinde)	Führen der regionalen Schulsozialarbeit				Erlach + 12 Anschlussgemeinden			Keine	HRM2	Betriebsbeitrag der nicht lastenausgleichsberechtigten Kosten	Nach Verursacherprinzip (Stundenaufwand) bzw. zu gleichen Teilen.
AHV-Zweigstelle Jolimont, Sitz = Gals (Anschlussgemeinde)	Führung der AHV-Zweigstelle im Sinne der Ausgleichskasse Bern				Erlach, Tschugg, Gals, Vinet, Lüscherz			Keine	HRM2	Jede Anschlussgemeinde bezahlt nach Anzahl Aufwand-Stunden	Nach Verursacherprinzip

11.6 Gewährleistungsspiegel

Name, Sitz, Rechtsform	Eigentümer wesentliche Miteigentümer	Angaben zu den gesicherten Leistungen Art, Betrag, Verfall, Zinsangaben usw.)	Zahlungsströme im Berichtsjahr	Spezifische zusätzliche Angaben
Privatrechtliche Unternehmen (nach OR/ZGB)				
PK Previs, Bern, Stiftung	Versicherte	Nachschusspflicht bei Unterdeckung, Sanierungsmassnahmen je nach Deckungsgrad	Prämien	DG 2022 > 100%
Öffentlich-rechtliche Unternehmen (nach Gemeindegesetz)				
Öffentlich-rechtliche Verträge				
Weitere Verpflichtungen (Altlasten, Leasing usw.)				

11.7 Anlagespiegel

Lüschertz		Anlagespiegel	2025				
EG		Finanzvermögen					
				108 Finanzvermögen Sachanlagen			
			1080				
			Grundstücke FV				
Anschaffungskosten	Anlagewert	01.01. 2025	39'811.00				
	Zuwachs/ Zugänge	2025					
	Abgänge	2025					
	Umgliederungen	2025					
	Anlagewert	31.12. 2025	39'811.00				
kumulierte Wertberichtigungen	Stand per	01.01. 2025					
	Wertminderungen	2025					
	Aufwertungen	2025					
	Umgliederungen	2025					
	Stand per	31.12. 2025	0.00				
Buchwerte	Buchwert netto	31.12. 2025	39'811.00				
	davon Anlagen in Leasing	31.12. 2025					
	Versicherungswerte	31.12. 2025					
Ergänzende Informationen zum Anlagespiegel im Anhang zur Jahresrechnung							

Lüscherz		Anlagespiegel	2025						
EG		Sachanlagen Verwaltungsvermögen							
		140 Sachanlagen Verwaltungsvermögen							
		1401	1402	1403	1404	1406	1407	1409	
		Strassen/ Verkehrswege	Wasserbau	Tiefbauten VV	Hochbauten	Mobilien	Anlagen im Bau	übrige Sachanlagen (ohne 14099)	
Anschaffungskosten	Anlagewert	01.01. 2025	485'249.30	188'859.65	210'234.32	1'643'989.05	65'439.55	91'387.00	0.00
	Zuwachs/ Zugänge	2025	64'297.50		34'204.25	105'376.80		18'252.00	
	Abgänge	2025		286'642.90				1'400.00	
	Umgliederungen	2025							
	Anlagewert	31.12. 2025	549'546.80	-97'783.25	244'438.57	1'749'365.85	65'439.55	108'239.00	0.00
kumulierte ordentliche Abschreibungen	Stand per	01.01. 2025	111'458.25	108'923.05	101'387.95	517'492.75	32'241.10		
	Planmässige Abschreibungen	2025	22'437.35	10'015.60	17'299.34	72'757.30	6'639.70		
	Ausserplanmässige Abschreibungen	2025							
	Wertkorrekturen	2025							
	Stand per	31.12. 2025	133'895.60	118'938.65	118'687.29	590'250.05	38'880.80	0.00	0.00
Buchwerte	Buchwert netto	31.12. 2025	415'651.20	-216'721.90	125'751.28	1'159'115.80	26'558.75	108'239.00	0.00
	davon Anlagen in Leasing	31.12. 2025							
	Versicherungswerte	31.12. 2025							

* darin nicht enthalten ist das bestehende WV bei Einführung von HRM2:

	Saldo per 01.01. 2025	Kumulierte Wertberichtigungen	Saldo per 31.12. 2025
Allgemeiner Haushalt	14099.00 CHF 613'816.36	14099.99 CHF 463'510.80	CHF 150'305.56
Wasserversorgung	14099.10 CHF ...	14099.91 CHF ...	CHF ...
Abwasserentsorgung	14099.20 CHF 741'050.80	14099.92 CHF 383'637.60	CHF 357'413.20
Abfall	14099.30 CHF 182'574.45	14099.93 CHF 114'108.80	CHF 68'465.65
Total	CHF 1'537'441.61	CHF 961'257.20	CHF 576'184.41

Lüscherz		Anlagespiegel	2025			
EG		Übriges Verwaltungsvermögen				
				142 Immaterielle Anlagen VV		145 Beteiligungen VV
			1429			1452-1456
			übrige immaterielle Anlagen			Beteiligungen
Anschaffungskosten	Anlagewert	01.01. 2025	247'269.69			159'500.00
	Zuwachs/ Zugänge	2025	25'250.25			
	Abgänge	2025	40'082.55			
	Umgliederungen	2025				
	Anlagewert	31.12. 2025	232'437.39			159'500.00
kumulierte ordentliche Abschreibungen	Stand per	01.01. 2025	147'260.05			
	Planmässige Abschreibungen	2025	27'447.50			
	Ausserplanmässige Abschreibungen	2025				
	Wertkorrekturen	2025				
	Stand per	31.12. 2025	174'707.55			0.00
Buchwerte	Buchwert netto	31.12. 2025	57'729.84			159'500.00
	davon Anlagen in Leasing	31.12. 2025				
	Versicherungswerte	31.12. 2025				
Ergänzende Informationen zum Anlagespiegel im Anhang zur Jahresrechnung						

11.8 Kreditkontrolle

11.8.1 Verpflichtungskredite für Investitionen

Verpflichtungskredite für Investitionen

Kreditbeschluss				Kreditkontrolle								
Konto-Nr.	Organ	Datum	Kreditsumme (brutto)	Objektbezeichnung	kumulierte Ausgaben 01.01.2025	Investitionsausgaben	Kumulierte Ausgaben 31.12.2025	Kumulierete Einnahmen 01.01.2025	Investitionseinnahmen	Kumulierte Einnahmen 31.12.2025	Saldo	Abrechnungsdatum
750.501.08	GV	08.06.2015	120'000.00	Wasserbauplan (Planung)	292'699.85	4'286.15	296'986.00		286'642.90	286'642.90	199'656.90	
7410.5020.01	GV	04.06.2018	90'000.00									
7410.5020.03	GR	02.09.2024	45'000.00	Schutzbautenkataster	26'224.30	17'991.85	44'216.15	0.00	40'082.55	40'082.55	18'775.70	15.12.2025
7900.5290.01	GR	09.07.2018	40'000.00	Teilrevision OP 1. Phase	48'419.95	7'258.40	55'678.35				-8'419.95	
0290.5290.03	GR	30.01.2023	41'000.00	Gemeindehaus, Heizungssanierung Machbarkeitsstudie	19'733.25	16'013.10	35'746.35				5'253.65	21.07.2025
6150.5010.09	GV	10.06.2024	150'000.00	Sanierung Moosstrasse	138'311.15		138'311.15				11'688.85	02.06.2025
0290.5040.05	GR	03.06.2024	48'000.00	Beleuchtungsersatz Gemeindesaal	45'636.20		45'636.20				2'363.80	17.03.2025
3420.5030.04	GR	16.12.2024	11'000.00	Strandmatte Sanierung Badetreppen	1'400.00		1'400.00				9'600.00	28.04.2025
6150.5010.10	GR	19.05.2025	69'000.00	Riedmatte, Erschliessungsstrasse	0.00	64'297.50	64'297.50				4'702.50	06.10.2025
7201.5032.03	GR	28.04.2025	49'000.00	Ersatz Kontrollschachtabdeckung	0.00	34'204.25	43'007.10				5'992.90	13.10.2025
	GV	02.06.2025	870'000.00	Sanierung Gemeindehaus	0.00	33'699.10	33'699.10					
2170.5040.07	GR	19.05.2025	67'000.00	Unteres Schulhaus, Ersatz Heizung	0.00	69'630.45	69'630.35				2'630.35	15.12.2025
			126'000.00	Total Verpflichtungskredite	572'424.70	247'380.80	725'278.80	0.00	326'725.45	326'725.45	249'614.35	

11.8.2 Nachkredit

Der Gemeinderat beschliesst Nachkredite bis 10% bzw. CHF 5'000.00 (Art. 6 OGR)

Konto	Bezeichnung	Rechnung	Voranschlag	Über- schreibung	Nachkredit			Datum Beschluss	Begründung
					gebunden	Kompetenz Rat	Kompetenz Versammlung		
	Total	376'171.74	224'200.00	151'971.74	93'171.18	151'971.74	-		
0220	<u>Allgemeine Dienste</u>								
3110.00	Büromöbel und Geräte	15'765.80	8'000.00	7'765.80		7'765.80	11.02.2025	Notebooks & Bildschirm	
3158.00	Unterhalt Software & Lizenzen	12'426.06	6'000.00	6'426.06	6'426.06	6'426.06	07.04.2025	Axians Modern Client, eGeKo, Firewall	
1400	<u>Allgemeines Rechtswesen</u>								
3132.01	Honorare externe Berater, etc.	29'267.35	20'000.00	9'267.35	9'267.35	9'267.35	23.03.2026	Bautätigkeit, Einwohnerkontrolle	
2130	<u>Sekundarstufe 1</u>								
3631.00	Schuldgeld Gymnasium	20'110.65	-	20'110.65	20'110.65	20'110.65	23.03.2026	Schülerzahlenabhängig	
3632.00	Beitrag OSZ Erlach	153'811.35	130'200.00	23'611.35	23'611.35	23'611.35	23.03.2026	Schülerzahlenabhängig	
2170	<u>Unteres Schulhaus</u>								
3144.00	Unterhalt Gebäude	32'068.70	2'000.00	30'068.70		30'068.70	07.10.2025	Garderobe / Ofen und Kamin	
3420	<u>Strandboden/Kiosk</u>								
3130.01	Dienstleistungen Dritter	16'451.17	10'000.00	6'451.17		6'451.17	30.06.2025	Aufwand DB Security	
3140.00	Unterhalt Strandboden/Spielpl.	44'514.89	30'000.00	14'514.89		14'514.89	17.02.2025	Ersatz Parkbänke/Sturmschäden	
7101	<u>Wasserversorgung</u>								
3143.00	Unterhalt Leitungsnetz	24'292.93	8'000.00	16'292.93	16'292.93	16'292.93	28.04.2025	Wasserleitungsbrüche, Kontrolle Hydranten, Schieberschächte	
7201	<u>Abwasserentsorgung</u>								
3143.00	Unterhalt Leitungsnetz	13'024.56	4'000.00	9'024.56	9'024.56	9'024.56	23.03.2026	Leitungsschäden/GEP Nachführung, Kontrolle Elektroinstallationen	
7301	<u>Abfall</u>								
3130.05	Entsorgung Sondermüll	14'438.28	6'000.00	8'438.28	8'438.28	8'438.28	17.03.2025	Treppenpodest mit Geländer für Papier- und Kartonmulde	

11.9 Weitere massgebende Angaben

11.9.1 Werterhaltungskosten und Einlage in die Spezialfinanzierung Werterhalt Wasserversorgung

Wiederbeschaffungswert, Werterhaltungskosten und Einlage in die Spezialfinanzierung Werterhalt für Wasserversorgungsanlagen ¹

Rechnungsjahr: 2025Wasserversorgung: LüscherzKontaktperson: Karin BurriTelefon: 032 338 16 66

Datengrundlagen Geschätzt
 GWP
 Anlagenbuchhaltung

	① Wieder- beschaffungswert brutto in Fr.	② Beiträge Dritter ² in Fr.	③ Wieder- beschaffungswert netto in Fr. (① - ②)	④ Nutzungsdauer in Jahren	⑤ Erneuerungsrate in % (100/④)	⑥ Walterhaltung- kosten in Fr./Jahr (③*⑤)
Anlageteile						
1. Wasserfassungen			-	50	2.00%	-
2. Aufbereitungsanlagen			-	33	3.00%	-
3. Pumpwerke, Druckreduzier- und Messschächte			-	50	2.00%	-
4. Reservoirre			-	66	1.50%	-
5. Leitungen und Hydranten	1'320'000		1'320'000	80	1.25%	16'500
6. Mess-, Steuerungs-, Fernwirkanlagen			-	20	5.00%	-
7. Einkaufssummen, einmalige Konzessionsabgaben ³			-			-
Total 1 - 7	1'320'000	-	1'320'000			16'500

⑦ Bestand Verwaltungsvermögen in Franken	24'658	in Prozent von ③: (100*⑦/③)	2%
⑧ Bestand Spezialfinanzierung Werterhalt in Franken	335'032	in Prozent von ③: (100*⑧/③)	25%

Bemerkungen:	Entnahme der Abschreibungen von CHF 1'225.55	⑨ Gewählter Einlagesatz in Prozent ⁵	100%
	Bestand SF Werterhalt: CHF 350'306.80	⑩ berechnete Einlage in SF Werterhalt in Franken (⑥ x ⑨)	16'500
	Bestand SF Wasser: CHF 430'749.78	Einmalige Anschlussgebühren, an Einlage angerechnet ⁶	
		Einlage Spezialfinanzierung abzüglich Anschlussgebühren	16'500
		① Anzahl Einwohner im Versorgungsgebiet	577
		② Einlage pro Einwohner in Franken (⑩ / ①)	29

Datum: 23.03.2025Unterschrift: Karin Burri

¹ Dieses Blatt ist Bestandteil der Jahresrechnung

² Zu erwartende Beiträge aus dem kantonalen Trinkwasserfonds und von der Gebäudeversicherung abziehen (beim AWA erfragen).

³ Einkaufssummen an andere Wasserversorgungen, einmalige Konzessionsabgaben oder dergleichen - die Abschreibungssätze sind anhand der Laufzeiten festzulegen. Bestehen Kategorien mit unterschiedlichen Abschreibungssätzen, so ist die Rubrik 7 manuell mit zusätzlichen Zeilen zu ergänzen. Einkaufssummen an andere Wasserversorgungen sind verbindlich mit einem Abschreibungssatz von 3 % einzutragen.

⁴ Ermittlung des Einlageprozentsatzes gemäss Kapitel 6.1. der WEA-Broschüre "Finanzierung der Wasserversorgung" (2004).

⁵ Die Einlage in die Spezialfinanzierung muss mindestens 60% betragen, solange Verwaltungsvermögen besteht oder der Bestand der SF Werterhalt nicht mehr 25% des Wiederbeschaffungswertes beträgt.

⁶ Die einmaligen Anschlussgebühren dürfen an die jährliche Einlage in die Spezialfinanzierung Werterhalt angerechnet werden.

11.9.2 Werterhaltungskosten und Einlage in die Spezialfinanzierung Werterhalt Abwasseranlagen

Wiederbeschaffungswert, Werterhaltungskosten und Einlage in die Spezialfinanzierung Werterhalt für die kommunalen Abwasseranlagen und gegebenenfalls den Gemeindeanteil an den regionalen Anlagen ¹

Rechnungsjahr: 2025

Gemeinde: Lüscherz

Kontaktperson: Karin Burri

Telefon: 032 338 16 66

E-Mail: karin.burri@vinelz.ch

Datengrundlagen AWA
 Gemeinde Anlagenbuchhaltung

Aktualisierungsjahr: 2016

Datengrundlagen AWA
 Verband Anlagenbuchhaltung

1. Gemeindeanlagen

	① Wieder- beschaffungswert in Fr.	② Nutzungsdauer in Jahren	③ Erneuerungsrate in % (100/②)	④ Werterhaltungskosten in Fr./a (①*③)	⑤ Einlage- satz ² %	⑥ Einlage in die Spezialfinanzierung in Fr./a (④*⑤)
1.1 Kanalisationen	5'388'549	80	1.25%	67'357	60%	40'414
1.2 Spezialbauwerke	500'000	50	2.00%	10'000	60%	6'000
1.3 Abwasserreinigungsanlagen		33	3.00%	-		-
Total 1 (1.1 - 1.3) bzw. mittlerer Einlagesatz (Spalte ⑤)	5'888'549			77'357	60%	46'414

2. Gemeindeanteil an regionalen Anlagen ³

	①	②	③	④	⑤	⑥
2.1 Kanalisationen		80	1.25%	-		-
2.2 Spezialbauwerke		50	2.00%	-		-
2.3 Abwasserreinigungsanlagen		33	3.00%	-		-
Total 2 (2.1 - 2.3) bzw. mittlerer Einlagesatz (Spalte ⑤)	-			-		-

Total 1 + 2 bzw. mittlerer Einlagesatz (Spalte ⑤)	5'888'549			77'357	60%	46'414
Einmalige Anschlussgebühren, an Einlage angerechnet ⁴						
Einlage Spezialfinanzierung abzüglich Anschlussgebühren						46'414

⑦ Stand Verwaltungsvermögen	323'797	in Prozent von ①: (100*⑦/①)	5.5%	Höchstens Fr. 200 / EW ⁵
⑧ Stand Spezialfinanzierung Werterhalt	104'315	in Prozent von ①: (100*⑧/①)	1.8%	EW ⁶ 577
				Fr./EW 80

Bemerkungen: Anrechnung der Abschreibungen CHF 47'253.95
 Bestand SF Werterhalt: CHF 103'474.65

Datum:

23. Mär 26

Unterschrift: Karin Burri

¹ Diese Blatt ist Bestandteil der Jahresrechnung. Eine Kopie senden Sie bitte an das AWA:

ae_awa@bve.be.ch

² Die Einlage in die Spezialfinanzierung muss mindestens 60% betragen, solange der Bestand der SF Werterhalt nicht mehr als 25% des Wiederbeschaffungswertes beträgt.

³ Daten des Teils 2 nur dann angeben, wenn der Verband die Einlage in die Spezialfinanzierung nicht selber vornimmt. (Anteil gemäss Kostenverteiler Verband).

⁴ Die einmaligen Anschlussgebühren dürfen an die jährliche Einlage in die Spezialfinanzierung Werterhalt angerechnet werden.

⁵ Gemäss Artikel 32, Absatz 4 KGV ist die Einlage in die Spezialfinanzierung auf jährlich Fr. 200 (Gemeinde und Region) pro Einwohnerwert beschränkt.

⁶ Einwohnerwert (EW): Gemäss Artikel 36g KGV.

		Eröffnungsbilanz 01.01.25	Zunahme	Abnahme	Bilanz 31.12.25
1	Aktiven	6'258'816.09	13'058'701.56	-13'710'336.57	5'607'181.08
10	Finanzvermögen	3'513'330.07	12'631'950.71	-12'950'213.48	3'195'067.30
100	Flüssige Mittel und kurzfristige Geldanlagen	1'470'878.27	5'660'511.66	-4'932'235.97	2'199'153.96
1000	Kasse	1'575.80	6'411.40	-6'735.10	1'252.10
10000	Kasse	1'575.80	6'411.40	-6'735.10	1'252.10
10000.00	Kasse	1'575.80	6'411.40	-6'735.10	1'252.10
1001	Post	1'369'103.57	4'629'681.76	-4'225'168.92	1'773'616.41
10010	Post	1'369'103.57	4'629'681.76	-4'225'168.92	1'773'616.41
10010.00	Postkonto 25-4545-3	1'369'103.57	4'629'681.76	-4'225'168.92	1'773'616.41
1002	Bank	100'198.90	1'024'418.50	-700'331.95	424'285.45
10020	Bank	100'198.90	1'024'418.50	-700'331.95	424'285.45
10020.00	UBS AG Kontokorrent	100'198.90	1'024'418.50	-700'331.95	424'285.45
101	Forderungen	930'666.94	6'961'443.05	-7'008'317.51	883'792.48
1010	Forderungen aus Lieferungen und Leistungen gegenüber Dritten	109'286.07	868'458.42	-904'662.59	73'081.90
10100	Forderungen aus Lieferungen und Leistungen	109'286.07	868'458.42	-904'662.59	73'081.90
10100.00	Forderungen Gebührenfakturierung VESR	95'881.32	864'923.52	-891'257.84	69'547.00
10100.01	Forderungen Jahresabschluss	13'404.75	3'534.90	-13'404.75	3'534.90
1012	Steuerforderungen	596'623.25	6'016'915.71	-6'052'064.16	561'474.80
10120	Forderungen allgemeine Gemeindesteuern	596'623.25	6'016'915.71	-6'052'064.16	561'474.80
10120.01	Steuerguthaben	567'132.25	3'018'510.90	-3'025'729.95	559'913.20
10120.10	Girokonto Kanton	29'491.00	2'998'404.81	-3'026'334.21	1'561.60

		Eröffnungsbilanz 01.01.25	Zunahme	Abnahme	Bilanz 31.12.25
1014	Transferforderungen	215'135.90	23'153.12		238'289.02
10140	Transferforderungen	215'135.90	23'153.12		238'289.02
10140.00	Lastenausgleich Sozialhilfe	207'000.00	14'000.00		221'000.00
10140.01	Lastenausgleich Betreuungsgutscheine	8'135.90	9'153.12		17'289.02
1019	Übrige Forderungen	9'621.72	52'915.80	-51'590.76	10'946.76
10190.00	Verrechnungssteuer	3'171.55	983.10		4'154.65
10192	MWST-Vorsteuerguthaben	6'450.17	51'932.70	-51'590.76	6'792.11
10192.10	Vorsteuer MWST Wasserversorgung		3'665.61	-3'665.61	
10192.20	Vorsteuer MWST Abwasserentsorgung		15'354.10	-15'216.60	137.50
10192.50	Vorsteuer MWST Bootshafen		238.71	-167.28	71.43
10192.60	Vorsteuer MWST Tankstelle	6'450.17	32'674.28	-32'541.27	6'583.18
102	Kurzfristige Finanzanlagen	1'000'000.00		-1'000'000.00	
1023	Festgelder	1'000'000.00		-1'000'000.00	
10230.03	UBS Festgeldanlage 0.55 % bis 28.02.2025	1'000'000.00		-1'000'000.00	
104	Aktive Rechnungsabgrenzungen			-600.00	-600.00
1043	Transfers der Erfolgsrechnung			-600.00	-600.00
10430	RA Transfers der Erfolgsrechnung			-600.00	-600.00
10430.01	RA Transfers der Erfolgsrechnung			-600.00	-600.00
107	Finanzanlagen	71'973.86	9'996.00	-9'060.00	72'909.86
1070	Aktien und Anteilscheine	71'973.86	9'996.00	-9'060.00	72'909.86
10700.00	Aktien Zuckerfabrik Aarberg 600 à CHF 9.00	13'800.00		-2'460.00	11'340.00
10700.01	Aktien Landwirtschafts-AG ZRA 6 à CHF 1'200.00	24'600.00		-6'600.00	18'000.00
10700.02	Aktien UBS AG 1083 à CHF 0.10	30'032.00	9'996.00		40'028.00
10700.03	Aktien BSG 18580 à CHF 10.00	3'511.62			3'511.62
10700.04	Aktien BSG 160 à CHF 5.00	30.24			30.24

		Eröffnungsbilanz 01.01.25	Zunahme	Abnahme	Bilanz 31.12.25
108	Sachanlagen FV	39'811.00			39'811.00
1080	Grundstücke FV	39'811.00			39'811.00
10800	Grundstücke FV	39'811.00			39'811.00
10800.00	Grundstücke FV	39'811.00			39'811.00
14	Verwaltungsvermögen	2'745'486.02	426'750.85	-760'123.09	2'412'113.78
140	Sachanlagen VV	2'485'870.98	401'500.60	-692'593.04	2'194'778.54
1401	Strassen / Verkehrswege	373'791.05	64'297.50	-22'437.35	415'651.20
14010	Allgemeiner Haushalt	373'791.05	64'297.50	-22'437.35	415'651.20
14010.00	Strassen	475'748.25	64'297.50		540'045.75
14010.04	Parkuhr	9'501.05			9'501.05
14010.99	WB Strassen	-111'458.25		-22'437.35	-133'895.60
1402	Wasserbau	79'936.60	5'971.75	-302'630.25	-216'721.90
14020	Allgemeiner Haushalt	79'936.60	5'971.75	-302'630.25	-216'721.90
14020.00	Wasserbauplan Dorfbach	188'859.65		-286'642.90	-97'783.25
14020.99	WB Wasserbauplan Dorfbach	-108'923.05	5'971.75	-15'987.35	-118'938.65
1403	Übrige Tiefbauten	108'846.37	34'204.25	-17'299.34	125'751.28
14030	Allgemeiner Haushalt	29'239.69		-7'226.79	22'012.90
14030.00	Tankstelle	38'182.56			38'182.56
14030.01	Ländte	29'084.40			29'084.40
14030.02	Bootshafen	16'490.48			16'490.48
14030.99	WB Tiefbauten allgemeiner Haushalt	-54'517.75		-7'226.79	-61'744.54
14031	Wasserversorgung	24'658.10		-1'225.50	23'432.60
14031.00	Wasserversorgung	47'978.75			47'978.75
14031.99	WB Wasserversorgung	-23'320.65		-1'225.50	-24'546.15

		Eröffnungsbilanz 01.01.25	Zunahme	Abnahme	Bilanz 31.12.25
14032	Abwasserentsorgung		34'204.25	-997.25	33'207.00
14032.00	Abwasserentsorgung		34'204.25		34'204.25
14032.99	WB Abwasserentsorgung			-997.25	-997.25
14036	Wärmeverbund	54'948.58		-7'849.80	47'098.78
14036.00	Wärmeverbund	78'498.13			78'498.13
14036.99	WB Wärmeverbund	-23'549.55		-7'849.80	-31'399.35
1404	Hochbauten	1'126'496.30	139'075.90	-106'456.40	1'159'115.80
14040	Allgemeiner Haushalt	1'126'496.30	139'075.90	-106'456.40	1'159'115.80
14040.00	Kindergarten (oberes Schulhaus)	1'210'893.20			1'210'893.20
14040.01	Gemeindehaus	140'398.25	69'445.45	-33'699.10	176'144.60
14040.02	Schützenhaus / Kugelfang	20'680.60			20'680.60
14040.03	Schulhaus (unteres Schulhaus)	74'097.15	69'630.45		143'727.60
14040.04	Kiosk am See	197'919.85			197'919.85
14040.99	WB Hochbauten Allgemeiner Haushalt	-517'492.75		-72'757.30	-590'250.05
1406	Mobilien VV	33'198.45		-6'639.70	26'558.75
14060	allgemeiner Haushalt	33'198.45		-6'639.70	26'558.75
14060.00	Fahrzeuge Werkhof	65'439.55			65'439.55
14060.99	WB Fahrzeuge	-32'241.10		-6'639.70	-38'880.80
1407	Anlagen im Bau VV	91'387.00	157'951.20	-141'099.20	108'239.00
14070	Allgemeiner Haushalt	91'387.00	157'951.20	-141'099.20	108'239.00
14070.03	Anlage im Bau Dorfbach/Folsbach	70'253.75		-70'253.75	
14070.20	Anlagen im Bau, Wasserbau allgemeiner Haushalt		74'539.90		74'539.90
14070.30	Anlagen im Bau, Tiefbauten allgemeiner Haushalt	1'400.00		-1'400.00	
14070.40	Anlagen im Bau, Hochbauten allgemeiner Haushalt	19'733.25	83'411.30	-69'445.45	33'699.10
1409	Übrige Sachanlagen	672'215.21		-96'030.80	576'184.41

		Eröffnungsbilanz 01.01.25	Zunahme	Abnahme	Bilanz 31.12.25
14099	Sammelkonto bestehendes Verwaltungsvermögen beim Übergang auf HRM2	672'215.21		-96'030.80	576'184.41
14099.00	Bestehendes VV Allgemeiner Haushalt	613'816.36			613'816.36
14099.20	Bestehendes VV Abwasser	741'050.80			741'050.80
14099.30	Bestehendes VV Abfall	182'574.45			182'574.45
14099.92	WB bestehendes VV Abwasser	-417'254.10		-46'256.70	-463'510.80
14099.93	WB bestehendes VV Abfall	-102'697.85		-11'410.95	-114'108.80
14099.99	WB bestehendes VV allg. Haushalt	-345'274.45		-38'363.15	-383'637.60
142	Immaterielle Anlagen	100'115.04	25'250.25	-67'530.05	57'835.24
1429	Übrige immaterielle Anlagen	100'115.04	25'250.25	-67'530.05	57'835.24
14290	Allgemeiner Haushalt	100'115.04	25'250.25	-67'530.05	57'835.24
14290.00	Digitalisierung Vermessungswerk	208'113.54	25'250.25	-40'082.55	193'281.24
14290.01	Teilrevision Ortsplanung 1. Phase	39'261.55			39'261.55
14290.99	WB Immaterielle Anlagen	-147'260.05		-27'447.50	-174'707.55
145	Beteiligungen, Grundkapitalien	159'500.00			159'500.00
1454	Beteiligungen an öffentlichen Unternehmen	159'500.00			159'500.00
14540	Allgemeiner Haushalt	159'500.00			159'500.00
14540.00	Aktien Seelandheim Worben	143'000.00			143'000.00
14540.30	Aktien MÜVE Biel-Seeland AG, 145 à CHF 100.00	14'500.00			14'500.00
14540.31	Aktien Kompostieranlage Seeland AG 2 à CHF 1'000.00	2'000.00			2'000.00
2	Passiven	-6'258'816.09	-4'494'554.95	5'146'189.96	-5'607'181.08
20	Fremdkapital	-1'099'581.83	-4'176'040.16	5'015'634.90	-259'987.09
200	Laufende Verbindlichkeiten	-391'554.30	-3'446'343.81	3'613'007.35	-224'890.76
2000	Laufende Verbindlichkeiten aus Lieferungen und Leistungen von Dritten	-344'774.90	-3'384'132.08	3'549'421.89	-179'485.09

		Eröffnungsbilanz 01.01.25	Zunahme	Abnahme	Bilanz 31.12.25
20000	Kreditoren	-344'774.90	-3'335'989.98	3'501'279.79	-179'485.09
20000.00	Kreditoren Sammelkonto	-341'012.90	-3'298'376.63	3'497'477.79	-141'911.74
20000.08	Durchgangskonto Diverses	-3'762.00	-37'613.35	3'802.00	-37'573.35
20001	Kreditoren Sozial- und Personalversicherungen		-48'142.10	48'142.10	
20001.00	Sozialversicherungen (AHV/ALV/FAK)		-48'142.10	48'142.10	
2002	Steuern	-7'471.40	-62'051.73	63'485.46	-6'037.67
20022	Steuerschulden MWST	-7'471.40	-62'051.73	63'485.46	-6'037.67
20022.10	Umsatzsteuer MWST Wasser	-177.80	-3'570.25	3'090.82	-657.23
20022.20	Umsatzsteuer MWST Abwasser	-7'293.60	-14'708.19	16'621.35	-5'380.44
20022.50	Umsatzsteuer MWST Bootshafen		-6'961.65	6'961.65	
20022.60	Umsatzsteuer MWST Tankstelle		-36'811.64	36'811.64	
2006	Depotgelder und Kautionen	-39'308.00	-160.00	100.00	-39'368.00
20060	Depotgelder und Kautionen	-39'308.00	-160.00	100.00	-39'368.00
20060.00	Depotgelder Benzinkarten	-18'760.00	-160.00	100.00	-18'820.00
20060.01	Sicherheitsleistung Erschliessung Baumgarten	-20'548.00			-20'548.00
201	Kurzfristige Finanzverbindlichkeiten	-700'000.00		700'000.00	
2010	Verbindlichkeiten gegenüber Finanzintermediären	-700'000.00		700'000.00	
20101	Kurzfristige Verbindlichkeiten gegenüber Post	-700'000.00		700'000.00	
20101.01	Kurzfristige Verbindlichkeiten gegenüber Post	-700'000.00		700'000.00	
204	Passive Rechnungsabgrenzungen	-2'427.53	-29'696.35	2'427.55	-29'696.33
2043	Transfers der Erfolgsrechnung	-1'822.33	-29'696.35	1'822.35	-29'696.33
20430	RA Transfers der Erfolgsrechnung	-1'822.33	-29'696.35	1'822.35	-29'696.33
20430.01	RA Transfers der Erfolgsrechnung	-1'822.33	-29'696.35	1'822.35	-29'696.33

		Eröffnungsbilanz 01.01.25	Zunahme	Abnahme	Bilanz 31.12.25
2044	Finanzaufwand / Finanzertrag	-605.20		605.20	
20440	RA Finanzaufwand / Finanzertrag	-605.20		605.20	
20440.01	Finanzaufwand / Finanzertrag	-605.20		605.20	
206	Langfristige Finanzverbindlichkeiten		-700'000.00	700'000.00	
2064	Darlehen, Schuldscheine		-700'000.00	700'000.00	
20640.02	Postfinance Fr. 700'000, 1.65 %, 23.12.2025		-700'000.00	700'000.00	
209	Verbindlichkeiten gegenüber Spezialfinanzierungen und Fonds im Fremdkapital	-5'600.00		200.00	-5'400.00
2092	Verbindlichkeiten gegenüber Legaten und Stiftungen ohne eigene Rechtspersönlichkeit im FK	-5'600.00		200.00	-5'400.00
20920	Verbindlichkeiten gegenüber Legaten und Stiftungen ohne eigene Rechtspersönlichkeit im FK	-5'600.00		200.00	-5'400.00
20920.01	Grabfonds "Urs Balsiger"	-5'600.00		200.00	-5'400.00
29	Eigenkapital	-5'159'234.26	-318'514.79	130'555.06	-5'347'193.99
290	Verpflichtungen (+) bzw. Vorschüsse (-) gegenüber Spezialfinanzierungen	-855'109.15	-23'259.27	16'932.07	-861'436.35
2900	Spezialfinanzierungen im EK	-855'109.15	-23'259.27	16'932.07	-861'436.35
29001	Spezialfinanzierung Wasserversorgung	-411'025.30	-19'724.48		-430'749.78
29001.00	Spezialfinanzierung Wasserversorgung	-411'025.30	-19'724.48		-430'749.78
29002	Spezialfinanzierung Abwasserversorgung	-386'312.31		16'932.07	-369'380.24
29002.00	Spezialfinanzierung Abwasserversorgung	-386'312.31		16'932.07	-369'380.24
29003	Spezialfinanzierung Abfall	-57'771.54	-3'534.79		-61'306.33
29003.00	Spezialfinanzierung Abfall	-57'771.54	-3'534.79		-61'306.33
293	Vorfinanzierungen	-976'655.58	-86'896.95	48'479.50	-1'015'073.03

		Eröffnungsbilanz 01.01.25	Zunahme	Abnahme	Bilanz 31.12.25
2930	Vorfinanzierungen	-976'655.58	-86'896.95	48'479.50	-1'015'073.03
29301	Wasserversorgung Werterhalt	-335'032.35	-16'500.00	1'225.55	-350'306.80
29301.00	Wasserversorgung Werterhalt	-335'032.35	-16'500.00	1'225.55	-350'306.80
29302	Abwasserversorgung Werterhalt	-104'314.60	-46'414.00	47'253.95	-103'474.65
29302.00	Abwasserversorgung Werterhalt	-104'314.60	-46'414.00	47'253.95	-103'474.65
29305	SF mit Gemeindereglement	-537'308.63	-23'982.95		-561'291.58
29305.00	SF Kurtaxen	-337'848.96	-23'982.95		-361'831.91
29305.01	SF Unterhalt Bootshafen	-199'459.67			-199'459.67
294	Reserven	-1'029'696.95			-1'029'696.95
2940	Finanzpolitische Reserve	-1'029'696.95			-1'029'696.95
29400	Zusätzliche Abschreibungen	-1'029'696.95			-1'029'696.95
29400.00	Zusätzliche Abschreibungen	-1'029'696.95			-1'029'696.95
296	Neubewertungsreserve Finanzvermögen	-14'034.94		7'378.54	-6'656.40
2960	Neubewertungsreserve Finanzvermögen	-14'034.94		7'378.54	-6'656.40
29600	Neubewertungsreserve Finanzvermögen	-7'378.54		7'378.54	
29600.00	Neubewertungsreserve Finanzvermögen	-7'378.54		7'378.54	
29601	Schwankungsreserve	-6'656.40			-6'656.40
29601.00	Schwankungsreserve	-6'656.40			-6'656.40
299	Bilanzüberschuss/-fehlbetrag	-2'283'737.64	-208'358.57	57'764.95	-2'434'331.26
2990	Jahresergebnis	-57'764.95	-150'593.62	57'764.95	-150'593.62
29900	Jahresergebnis	-57'764.95	-150'593.62	57'764.95	-150'593.62
29900.00	Jahresergebnis	-57'764.95	-150'593.62	57'764.95	-150'593.62

		Eröffnungsbilanz 01.01.25	Zunahme	Abnahme	Bilanz 31.12.25
2999	Kumulierte Ergebnisse der Vorjahre	-2'225'972.69	-57'764.95		-2'283'737.64
29990	Kumulierte Ergebnisse der Vorjahre	-2'225'972.69	-57'764.95		-2'283'737.64
29990.00	Kumulierte Ergebnisse der Vorjahre	-2'225'972.69	-57'764.95		-2'283'737.64
	Gewinn / Verlust		8'564'146.61	-8'564'146.61	

Funktionale Gliederung		Rechnung 2025		Budget 2025		Rechnung 2024	
		Aufwand	Ertrag	Aufwand	Ertrag	Aufwand	Ertrag
0	ALLGEMEINE VERWALTUNG	472'376.74	62'020.97	566'300.00	60'800.00	428'238.99	56'843.80
01	Legislative und Exekutive	61'017.90		74'200.00		57'892.55	
011	Legislative	4'699.65		4'900.00		5'642.85	
0110	Legislative	4'699.65		4'900.00		5'642.85	
3000.00	Entschädigung Wahlbüro	300.00		500.00		400.00	
3130.00	Rechnungsprüfung	4'399.65		4'400.00		5'242.85	
012	Exekutive	56'318.25		69'300.00		52'249.70	
0120	Exekutive	56'318.25		69'300.00		52'249.70	
3000.00	Entschädigungen Gemeinderat	38'596.40		35'000.00		35'713.05	
3000.01	Entschädigungen Kommissionen und Delegierte	1'680.00		2'500.00		1'020.00	
3050.00	AG-Beiträge AHV, IV, EO, ALV, Verwaltungskosten	1'818.20		1'800.00		1'782.65	
3199.00	Ratskredit	14'223.65		30'000.00		13'734.00	
02	Allgemeine Dienste	411'358.84	62'020.97	492'100.00	60'800.00	370'346.44	56'843.80
022	Allgemeine Dienste	377'537.99	24'839.97	419'500.00	23'700.00	331'970.99	19'233.20
0220	Allgemeine Dienste	377'537.99	24'839.97	419'500.00	23'700.00	331'970.99	19'233.20
3010.00	Löhne Verwaltungspersonal	199'540.80		238'000.00		161'386.35	
3050.00	AG-Beiträge AHV, IV, EO, ALV, Verwaltungskosten	16'877.85		15'800.00		13'100.50	
3052.00	AG-Beiträge an Pensionskassen	19'729.45		22'200.00		16'410.60	
3053.00	AG-Beiträge an Unfallversicherungen	9'482.30		11'500.00		8'587.85	
3090.00	Aus- und Weiterbildung des Personals	570.95		500.00		490.00	

Funktionale Gliederung		Rechnung 2025		Budget 2025		Rechnung 2024	
		Aufwand	Ertrag	Aufwand	Ertrag	Aufwand	Ertrag
3100.00	Büromaterial	2'964.54		3'500.00		3'344.91	
3102.00	Drucksachen, Publikationen	1'573.25		4'000.00		2'200.60	
3103.00	Fachliteratur, Zeitschriften			500.00		1'039.00	
3110.00	Büromöbel und Geräte	15'765.80		8'000.00		371.45	
3130.00	Dienstleistungen Dritter	31'955.85		40'000.00		44'387.85	
3130.01	Telefon, Porti, Internet	9'236.70		11'000.00		11'154.30	
3130.02	Gebühren, Bank- / Postspesen	1'056.89		1'500.00		1'071.62	
3133.00	Informatik-Nutzungsaufwand	28'448.00		28'000.00		29'850.35	
3134.00	Sachversicherungsprämien	4'971.10		5'500.00		4'971.10	
3150.00	Unterhalt Büromöbel und -geräte			500.00			
3158.00	Unterhalt Software, Lizenzen, Support	12'426.06		6'000.00		6'152.46	
3162.00	Leasing Fotokopierer	6'098.75		6'000.00		6'132.45	
3170.00	Reisekosten und Spesen	720.20		1'000.00		1'092.75	
3611.00	Entschädigungen an Kantone und Konkordate	13'615.90		13'000.00		15'325.25	
3636.00	Mitglieder- und Jahresbeiträge	2'503.60		3'000.00		4'901.60	
4210.00	Gebühren für Amtshandlungen		1'191.00		2'000.00		1'258.00
4260.00	Rückerstattungen Dritter		3'437.85		2'000.00		1'763.20
4390.00	Übriger Ertrag		582.12		200.00		580.00
4611.00	Entschädigungen Kanton für Dienstleistungen		629.00		500.00		632.00
4612.00	Verrechnung zu Lasten Wasserversorgung		2'000.00		2'000.00		2'000.00
4612.01	Verrechnung zu Lasten Abwasserentsorgung		2'000.00		2'000.00		2'000.00
4612.02	Verrechnung zu Lasten Abfall		1'000.00		1'000.00		1'000.00
4910.00	Interne Verrechnung von Dienstleistungen		14'000.00		14'000.00		10'000.00
029	Verwaltungsliegenschaften	33'820.85	37'181.00	72'600.00	37'100.00	38'375.45	37'610.60
0290	Verwaltungsliegenschaften	33'820.85	37'181.00	72'600.00	37'100.00	38'375.45	37'610.60

Funktionale Gliederung		Rechnung 2025		Budget 2025		Rechnung 2024	
		Aufwand	Ertrag	Aufwand	Ertrag	Aufwand	Ertrag
3010.00	Löhne Abwart und Reinigungspersonal	6'339.95		6'000.00		5'264.35	
3010.09	Taggelder von Versicherungen und EO	-76.20					
3050.00	AG-Beiträge AHV, IV, EO, ALV, Verwaltungskosten	506.50		500.00		423.05	
3101.00	Betriebs-, Verbrauchsmaterial	656.90		500.00		527.45	
3110.00	Büromöbel und Geräte			500.00		539.45	
3120.00	Ver- und Entsorgung	9'257.65		15'000.00		11'766.90	
3134.00	Sachversicherungsprämien	2'284.45		2'500.00		2'326.45	
3144.00	Unterhalt Hochbauten, Gebäude	6'257.30		6'000.00		12'628.75	
3150.00	Unterhalt Büromöbel und -geräte	120.60		500.00			
3300.40	Planmässige Abschreibung Hochbauten VV	8'473.70		41'100.00		4'899.05	
4260.00	Rückerstattungen		137.00		100.00		136.60
4470.00	Pacht- und Mietzinse Liegenschaften VV		36'044.00		36'000.00		35'944.00
4472.00	Vergütung für Benützungen Liegenschaften VV		1'000.00		1'000.00		1'530.00
1	ÖFFENTLICHE ORDNUNG UND SICHERHEIT, VERTEIDIGUNG	112'355.75	62'834.95	99'350.00	65'300.00	94'020.80	50'745.39
11	Öffentliche Sicherheit	1'521.65		1'550.00		1'484.80	
111	Polizei	1'521.65		1'550.00		1'484.80	
1110	Polizei	1'521.65		1'550.00		1'484.80	
3631.00	Pauschale Interventionskosten	377.65		350.00		340.80	
3632.00	Stadt Biel, Beitrag Transitplatz Fahrende	1'144.00		1'200.00		1'144.00	
14	Allgemeines Rechtswesen	55'143.95	20'241.50	42'000.00	25'000.00	39'650.50	10'084.94
140	Allgemeines Rechtswesen	55'143.95	20'241.50	42'000.00	25'000.00	39'650.50	10'084.94

Funktionale Gliederung		Rechnung 2025		Budget 2025		Rechnung 2024	
		Aufwand	Ertrag	Aufwand	Ertrag	Aufwand	Ertrag
1400	Allgemeines Rechtswesen	55'143.95	20'241.50	42'000.00	25'000.00	39'650.50	10'084.94
3130.00	Datenhaltungskosten, Web-GIS	3'529.50		2'000.00		1'978.25	
3132.00	Honorare externe Berater, Gutachter, Fachexperten etc.	7'365.80		5'000.00		10'615.35	
3132.01	Dienstleistungen Dritter	29'267.35		20'000.00		12'057.45	
3181.00	Tatsächliche Forderungsverluste	12.30				30.45	
3320.90	Planmässige Abschreibungen Immaterielle Anlagen	14'969.00		15'000.00		14'969.00	
4210.00	Gebühren für Amtshandlungen		20'241.50		25'000.00		10'084.94
15	Feuerwehr	42'573.95	42'573.95	40'000.00	40'000.00	40'360.45	40'360.45
150	Feuerwehr	42'573.95	42'573.95	40'000.00	40'000.00	40'360.45	40'360.45
1500	Feuerwehr	42'573.95	42'573.95	40'000.00	40'000.00	40'360.45	40'360.45
3181.00	Tatsächliche Forderungsverluste	428.45		1'500.00		736.00	
3632.00	Beiträge an Gemeinden und Gemeindeverbände	42'145.50		38'500.00		39'624.45	
4200.00	FW-Ersatzabgaben		42'573.95		40'000.00		40'360.45
16	Verteidigung	13'116.20	19.50	15'800.00	300.00	12'525.05	300.00
161	Militärische Verteidigung	2'068.10		2'100.00		2'068.10	
1610	Militärische Verteidigung	2'068.10		2'100.00		2'068.10	
3300.30	Planmässige Abschreibungen Kugelfang	2'068.10		2'100.00		2'068.10	
162	Zivile Verteidigung	11'048.10	19.50	13'700.00	300.00	10'456.95	300.00
1620	Zivilschutz	11'048.10	19.50	13'700.00	300.00	10'456.95	300.00
3120.00	Wasser, Energie, Heizung	713.10		1'000.00		1'188.85	

Funktionale Gliederung		Rechnung 2025		Budget 2025		Rechnung 2024	
		Aufwand	Ertrag	Aufwand	Ertrag	Aufwand	Ertrag
3134.00	Sachversicherungsprämien	165.25		200.00		167.90	
3632.00	Beitrag Gemeindeverband öffentliche Sicherheit	10'169.75		12'500.00		9'100.20	
4260.00	Rückerstattungen Dritter		19.50		300.00		300.00
2	BILDUNG	725'228.44	175'109.75	656'360.00	170'430.00	614'630.58	154'658.25
21	Obligatorische Schule	725'228.44	175'109.75	656'360.00	170'430.00	614'630.58	154'658.25
211	Eingangsstufe	79'175.80	12'201.75	79'200.00	11'300.00	70'341.07	16'943.50
2110	Kindergarten	79'175.80	12'201.75	79'200.00	11'300.00	70'341.07	16'943.50
3612.00	Gemeindebeitrag Schulimont	79'175.80		79'200.00		70'341.07	
4611.00	Rückerstattung Besoldungsanteil Kanton		12'201.75		11'300.00		16'943.50
212	Primarstufe	343'095.20	80'751.75	343'100.00	67'600.00	304'811.26	54'042.25
2120	Primarstufe	343'095.20	80'751.75	343'100.00	67'600.00	304'811.26	54'042.25
3612.00	Gemeindeanteil Schulimont	343'095.20		343'100.00		304'811.26	
4611.00	Rückerstattung Besoldungsanteil Kanton		80'751.75		67'600.00		54'042.25
213	Oberstufe	173'921.99	13'626.25	130'200.00	23'000.00	126'367.50	15'142.50
2130	Sekundarstufe I	173'921.99	13'626.25	130'200.00	23'000.00	126'367.50	15'142.50
3631.00	Schulgeld Gymnasium (GYM1)	20'110.65					
3632.00	Beitrag OS Erlach	153'811.34		130'200.00		126'367.50	
4611.00	Rückerstattung Besoldungsanteil Kanton		13'626.25		23'000.00		15'142.50
214	Musikschulen	5'247.55		15'000.00		4'709.50	
2140	Musikschulen	5'247.55		15'000.00		4'709.50	
3636.00	Beitrag an Musikschule Seeland	5'247.55		15'000.00		4'709.50	

Funktionale Gliederung		Rechnung 2025		Budget 2025		Rechnung 2024	
		Aufwand	Ertrag	Aufwand	Ertrag	Aufwand	Ertrag
217	Schulliegenschaften	123'787.90	68'530.00	88'860.00	68'530.00	108'401.25	68'530.00
2170	Unteres Schulhaus	58'097.45	30'410.00	24'200.00	30'410.00	45'500.95	30'410.00
3010.00	Löhne Hauswarts- und Reinigungspersonal	11'348.10		9'000.00		8'399.10	
3010.09	Taggelder von Versicherungen und EO	-261.45					
3050.00	AG-Beiträge AHV, IV, EO, ALV, Verwaltungskosten	868.55		710.00		622.20	
3101.00	Betriebs-, Verbrauchsmaterial	709.70		500.00		1'910.90	
3120.00	Ver- und Entsorgung	6'583.95		5'000.00		6'510.10	
3134.00	Sachversicherungsprämien	1'013.25		1'200.00		1'176.40	
3144.00	Unterhalt Hochbauten, Gebäude	32'068.70		2'000.00		25'388.90	
3300.40	Abschreibungen Schulhaus	5'766.65		5'790.00		1'493.35	
4472.00	Raummiete Schulimont		30'410.00		30'410.00		30'410.00
2171	Oberes Schulhaus (KiGa)	65'690.45	38'120.00	64'660.00	38'120.00	62'900.30	38'120.00
3010.00	Löhne Raumpflege	8'364.70		7'500.00		7'117.95	
3010.09	Taggelder von Versicherungen und EO	-261.45					
3050.00	AG-Beiträge AHV	520.80		610.00		508.00	
3101.00	Betriebs-, Verbrauchsmaterial	251.25		500.00		540.10	
3120.00	Ver- und Entsorgung	4'658.60		4'000.00		3'753.65	
3134.00	Sachversicherungsprämien	1'639.25		1'500.00		1'790.40	
3144.00	Unterhalt Hochbauten, Gebäude	1'985.25		2'000.00		658.15	
3300.40	Abschreibung oberes Schulhaus	48'532.05		48'550.00		48'532.05	
4470.00	Mietzins Wohnung		19'200.00		19'200.00		19'200.00
4472.00	Raummiete Schulimont		18'920.00		18'920.00		18'920.00
3	Kultur, Sport und Freizeit, Kirche	588'394.29	688'815.86	676'565.00	727'330.00	661'492.86	722'420.29

Funktionale Gliederung		Rechnung 2025		Budget 2025		Rechnung 2024	
		Aufwand	Ertrag	Aufwand	Ertrag	Aufwand	Ertrag
32	Kultur, übriges	8'394.80		8'400.00		8'138.25	
329	Kultur	8'394.80		8'400.00		8'138.25	
3290	Übrige Kultur	8'394.80		8'400.00		8'138.25	
3130.01	Jungbürgerfeier	338.80		500.00		90.25	
3632.00	Beitrag Stedtlibibliothek Erlach	4'600.00		4'500.00		4'592.00	
3634.00	Kulturbeiträge Seeland	3'456.00		3'400.00		3'456.00	
33	Medien	5'687.00		4'800.00		3'900.15	
332	Massenmedien	5'687.00		4'800.00		3'900.15	
3320	Massenmedien	5'687.00		4'800.00		3'900.15	
3130.00	Anzeiger Region Erlach	5'687.00		4'800.00		3'900.15	
34	Sport und Freizeit	574'312.49	688'815.86	663'365.00	727'330.00	649'454.46	722'420.29
341	Sport	444'270.81	540'408.45	529'035.00	593'000.00	528'631.18	601'597.01
3410	Bootshafen	29'167.22	85'946.10	61'315.00	93'000.00	65'785.35	91'699.00
3143.00	Unterhalt Bootshafen	4'447.09		8'000.00		14'223.03	
3160.00	Pachtzins Wasserfläche an Kanton	24'220.00		24'250.00		24'220.00	
3300.30	Planmässige Abschreibungen\Hafen VV	500.13		9'065.00		7'342.32	
3893.00	Einlagen in Vorfinanzierungen des EK			20'000.00		20'000.00	
4470.00	Mietertrag Wasserplätze		78'146.10		77'000.00		77'306.50
4470.01	Mietertrag Trockenplätze		7'800.00		8'000.00		8'115.63
4893.00	Entnahmen aus Vorfinanzierungen des EK				8'000.00		6'276.87
3411	Tankstelle	415'103.59	454'462.35	467'720.00	500'000.00	462'845.83	509'898.01

Funktionale Gliederung		Rechnung 2025		Budget 2025		Rechnung 2024	
		Aufwand	Ertrag	Aufwand	Ertrag	Aufwand	Ertrag
3100.00	Benzinkarten	92.51		100.00			
3101.00	Treibstoffeinkauf	392'823.97		450'000.00		445'749.70	
3130.00	Dienstleistungen Dritter	1'872.29		1'500.00		1'808.00	
3134.00	Sachversicherungsprämien	300.00		300.00		300.00	
3151.00	Unterhalt Tankstelle	8'596.76		5'000.00		6'140.20	
3181.00	Tatsächliche Forderungsverluste	599.95				29.78	
3300.30	Planmässige Abschreibungen Tankstelle	3'818.11		3'820.00		3'818.15	
3910.00	Verrechnung Aufwand Verwaltung	7'000.00		7'000.00		5'000.00	
4250.00	Treibstoffverkauf		454'462.35		500'000.00		509'898.01
342	Freizeit	130'041.68	148'407.41	134'330.00	134'330.00	120'823.28	120'823.28
3420	Strandboden/Kiosk	130'041.68	148'407.41	134'330.00	134'330.00	120'823.28	120'823.28
3010.00	Löhne des Verwaltungs- und Betriebspersonals	8'241.85		25'000.00		27'052.55	
3050.00	AG-Beiträge AHV, IV, EO, ALV, Verwaltungskosten	651.20		2'050.00		2'109.90	
3101.00	Betriebs-, Verbrauchsmaterial	5'430.37		7'000.00		10'138.30	
3111.00	Maschinen, Geräte und Fahrzeuge	3'297.05					
3120.00	Ver- / Entsorgung	6'332.95		7'000.00		6'760.80	
3130.01	Dienstleistungen Dritter	16'451.17		10'000.00		10'221.85	
3134.00	Sachversicherungsprämien	511.85		500.00		524.55	
3140.00	Unterhalt Strandboden/Spielplatz	44'514.89		30'000.00		5'095.64	
3141.00	Unterhalt Uferweg	861.65		1'000.00		727.35	
3141.02	Unterhalt Wanderweg			2'000.00			
3144.00	Unterhalt Kiosk	2'679.70		10'000.00		20'492.64	
3151.00	Unterhalt Parkuhr	893.55		1'000.00		924.25	
3300.30	Abschreibungen Pfähle/Badetreppen	4'308.55		2'910.00		2'908.55	
3300.40	Abschreibungen Kiosk	7'916.80		7'920.00		7'916.80	

Funktionale Gliederung		Rechnung 2025		Budget 2025		Rechnung 2024	
		Aufwand	Ertrag	Aufwand	Ertrag	Aufwand	Ertrag
3300.60	Abschreibung Parkuhr	950.10		950.00		950.10	
3910.00	Interne Verrechnung Werkhof/Verwaltung	27'000.00		27'000.00		25'000.00	
4240.00	Parkgebühren		79'727.07		70'000.00		77'162.25
4240.01	Einnahmen Dusche		268.00		300.00		220.00
4260.00	Rückerstattungen und Kostenbeteiligungen Dritter		9'675.90		400.00		1'347.25
4270.00	Parkbussen		20'607.44		10'000.00		14'916.63
4470.00	Mietertrag Kiosk		32'560.00		13'500.00		13'500.00
4631.00	Kantonsbeiträge Freifläche / Uferweg		5'569.00		5'600.00		5'569.00
4893.00	Entnahme Kurtaxen				34'530.00		8'108.15
5	SOZIALE SICHERHEIT	510'148.90	9'153.12	543'820.00	9'920.00	484'456.57	8'135.92
53	Alter + Hinterlassene	143'883.10		153'560.00		144'976.65	
531	Alters- und Hinterlassenenversicherung AHV	9'357.10		9'500.00		9'404.65	
5310	Alters- und Hinterlassenenversicherung AHV	9'357.10		9'500.00		9'404.65	
3612.00	AHV-Zweigstelle Jolimont	9'357.10		9'500.00		9'404.65	
532	Ergänzungsleistungen AHV/IV	129'392.00		140'060.00		131'947.00	
5320	Ergänzungsleistungen AHV/IV	129'392.00		140'060.00		131'947.00	
3631.00	Beitrag an Kanton, Ergänzungsleistungen	129'392.00		140'060.00		131'947.00	
533	Leistungen an Pensionierte	5'134.00		4'000.00		3'625.00	
5330	Leistungen an Pensionierte	5'134.00		4'000.00		3'625.00	
3636.00	Seniorenreise	5'134.00		4'000.00		3'625.00	
54	Familie und Jugend	16'822.65	9'153.12	17'470.00	9'920.00	14'070.35	8'135.92

Funktionale Gliederung		Rechnung 2025		Budget 2025		Rechnung 2024	
		Aufwand	Ertrag	Aufwand	Ertrag	Aufwand	Ertrag
541	Familienzulagen	2'750.00		2'870.00		1'956.00	
5410	Familienzulagen	2'750.00		2'870.00		1'956.00	
3631.00	Beitrag an Kanton, Familienzulagen	2'750.00		2'870.00		1'956.00	
544	Jugendschutz	2'504.45		2'200.00		2'055.75	
5444	Offene Kinder- und Jugendarbeit	2'504.45		2'200.00		2'055.75	
3632.00	Beitrag Jugendarbeit ROJA	2'504.45		2'200.00		2'055.75	
545	Leistungen an Familien	11'568.20	9'153.12	12'400.00	9'920.00	10'058.60	8'135.92
5450	Leistungen an Familien allgemein	11'568.20	9'153.12	12'400.00	9'920.00	10'058.60	8'135.92
3637.00	Beiträge an private Haushalte	11'568.20		12'400.00		10'058.60	
4611.00	Anteil Kanton Betreuungsgutscheine		9'153.12		9'920.00		8'135.92
57	Sozialhilfe und Asylwesen	349'443.15		372'790.00		325'409.57	
579	Sozialhilfe	349'443.15		372'790.00		325'409.57	
5796	Regionaler Sozialdienst	18'114.60		19'200.00		8'830.00	
3632.00	Regionaler Sozialdienst RSD	18'114.60		19'200.00		8'830.00	
5799	Lastenausgleich Sozialhilfe	331'328.55		353'590.00		316'579.57	
3611.00	Beitrag an Kanton, Sozialhilfe	331'328.55		353'590.00		316'579.57	
6	VERKEHR	296'488.55	49'077.75	306'325.00	49'200.00	307'958.00	49'376.50
61	Strassenverkehr	207'297.55	49'077.75	213'445.00	49'200.00	223'959.20	49'376.50
615	Gemeindestrassen	207'297.55	49'077.75	213'445.00	49'200.00	223'959.20	49'376.50

Funktionale Gliederung		Rechnung 2025		Budget 2025		Rechnung 2024	
		Aufwand	Ertrag	Aufwand	Ertrag	Aufwand	Ertrag
6150	Gemeindestrassen	207'297.55	49'077.75	213'445.00	49'200.00	223'959.20	49'376.50
3010.00	Löhne Wegmeister	99'473.65		100'000.00		95'194.00	
3010.09	Taggelder von Versicherungen und EO	-627.85					
3050.00	AG-Beiträge AHV, IV, EO, ALV, Verwaltungskosten	8'087.60		8'210.00		7'714.65	
3052.00	AG-Beiträge an Pensionskassen	9'484.15		9'400.00		9'316.20	
3053.00	AG-Beiträge an Unfallversicherungen	2'303.25		2'700.00		2'565.85	
3101.00	Betriebs-, Verbrauchsmaterial	5'906.85		8'000.00		8'663.80	
3111.00	Maschinen, Geräte und Fahrzeuge	782.45		3'000.00		4'790.00	
3112.00	Kleider	400.00		400.00		400.00	
3120.00	Ver- und Entsorgung öffentliche Beleuchtung	4'811.75		5'000.00		10'548.60	
3130.00	Allgemeine Verwaltungskosten, Gebühren	498.30		300.00		276.00	
3130.01	Dienstleistungen Dritter	1'332.00		1'000.00		247.55	
3134.00	Sachversicherungsprämien	2'127.95		2'000.00		2'288.70	
3137.00	Steuern und Abgaben	2'910.30		3'500.00		3'005.60	
3141.00	Unterhalt Strassen / Verkehrswege	24'711.30		25'000.00		28'579.75	
3141.01	Unterhalt Flurwege	1'869.40		3'000.00		1'118.80	
3149.00	Unterhalt Strassenbeleuchtung	2'285.65		2'000.00		2'039.35	
3151.00	Unterhalt Apparate, Maschinen, Geräte, Fahrzeuge, Werkzeuge	8'910.85		10'000.00		17'883.00	
3161.00	Mieten, Benützungskosten Maschinen	3'492.40		3'000.00		2'512.35	
3170.00	Reisekosten und Spesen	410.60		300.00		295.50	
3300.10	Planmässige Abschreibungen Strassen / Verkehrswege VV	21'487.25		19'995.00		19'879.80	
3300.60	Planmässige Abschreibungen Fahrzeuge	6'639.70		6'640.00		6'639.70	
4240.00	Gebühren für Dienstleistungen		240.00		100.00		
4240.01	Vermietung Festbänke		370.00		100.00		460.00

Funktionale Gliederung		Rechnung 2025		Budget 2025		Rechnung 2024	
		Aufwand	Ertrag	Aufwand	Ertrag	Aufwand	Ertrag
4260.00	Rückerstattungen Dritter		1'615.20		2'000.00		1'873.70
4612.00	Verrechnung zu Lasten Wasserversorgung		8'000.00		8'000.00		8'000.00
4612.01	Verrechnung zu Lasten Abwasserentsorgung		2'000.00		2'000.00		2'000.00
4612.02	Verrechnung zu Lasten Abfall		8'000.00		8'000.00		8'000.00
4631.00	Kantonsbeitrag öffentliche Beleuchtung		3'852.55		4'000.00		4'042.80
4632.00	Beitrag Burgergemeinde Lüscherz		5'000.00		5'000.00		5'000.00
4910.00	Interne Verrechnung Aufwand Strand		20'000.00		20'000.00		20'000.00
62	Öffentlicher Verkehr	89'191.00		92'880.00		83'998.80	
629	Öffentlicher Verkehr	89'191.00		92'880.00		83'998.80	
6291	Gemeindeanteil Öffentlicher Verkehr	89'191.00		92'880.00		83'998.80	
3631.00	Lastenausgleich öffentlicher Verkehr	83'191.00		85'880.00		77'998.80	
3634.00	Postauto Ergänzungskurse	6'000.00		7'000.00		6'000.00	
7	UMWELTSCHUTZ UND RAUMORDNUNG	515'151.15	460'036.75	544'804.00	481'204.00	535'224.74	473'004.14
71	Wasserversorgung	138'543.95	138'543.95	140'230.00	140'230.00	135'323.35	135'323.35
710	Wasserversorgung	138'543.95	138'543.95	140'230.00	140'230.00	135'323.35	135'323.35
7101	Wasserwerk (Gemeindebetrieb)	138'543.95	138'543.95	140'230.00	140'230.00	135'323.35	135'323.35
3111.01	Anschaffung Wasserzähler			1'000.00		891.12	
3120.00	Wasserbezug WAGROM	8'650.78		8'500.00		8'404.24	
3134.00	Sachversicherungsprämien	12.65		20.00		14.35	
3143.00	Unterhalt Leitungsnetz, Hydranten	24'292.93		8'000.00		9'198.98	
3158.00	Unterhalt, Nachführung GIS	149.58		1'500.00		5'104.69	
3181.00	Tatsächliche Forderungsverluste	1.53				83.26	

Funktionale Gliederung	Rechnung 2025		Budget 2025		Rechnung 2024	
	Aufwand	Ertrag	Aufwand	Ertrag	Aufwand	Ertrag
3300.30	Planmässige Abschreibungen Wasserversorgung	1'225.50		1'230.00		1'225.55
3409.00	Übrige Passivzinsen	1'800.00				
3510.10	Einlage SF Werterhalt, Wiederbeschaffungswert	16'500.00		16'500.00		16'500.00
3510.50	Einlage SF Anschlussgebühren			4'000.00		
3612.00	Verrechnung zu Gunsten Verwaltung	2'000.00		2'000.00		2'000.00
3612.01	Verrechnung zu Gunsten Werkhof	8'000.00		8'000.00		8'000.00
3632.00	Beitrag WAGROM	56'186.50		57'400.00		58'847.86
4240.00	Erlös aus Wasserverkauf		137'318.40		130'000.00	124'797.80
4240.51	Anschlussgebühren				4'000.00	8'000.00
4409.00	Aktivzinsen Wasserversorgung				1'000.00	1'300.00
4510.10	Entnahme SF Werterhalt Wiederbeschaffungswert		1'225.55		5'230.00	1'225.55
9010.10	SF Wasser, Einlage Ertragsüberschuss	19'724.48		32'080.00		25'053.30
72	Abwasserentsorgung	238'227.80	238'227.80	259'374.00	259'374.00	250'073.24
720	Abwasserentsorgung	238'227.80	238'227.80	259'374.00	259'374.00	250'073.24
7201	Abwasserentsorgung (Gemeindebetrieb)	238'227.80	238'227.80	259'374.00	259'374.00	250'073.24
3120.00	Energie	1'717.84		3'000.00		3'490.71
3130.00	Dienstleistungen Dritter	241.63		200.00		3'356.18
3134.00	Sachversicherungsprämien	551.30		500.00		548.90
3143.00	Unterhalt Leitungsnetz	13'024.56		4'000.00		25'547.73
3158.00	Unterhalt, Nachführung GIS	448.89		3'000.00		1'129.78
3300.30	Planmässige Abschreibungen übrige Tiefbauten VV	997.25				
3300.90	Planmässige Abschreibungen übrige Sachanlagen	46'256.70		46'260.00		46'256.70

Funktionale Gliederung		Rechnung 2025		Budget 2025		Rechnung 2024	
		Aufwand	Ertrag	Aufwand	Ertrag	Aufwand	Ertrag
3510.10	Einlage in SF Werterhalt, Wiederbeschaffungswert	46'414.00		46'414.00		46'414.00	
3510.50	Einlage SF Anschlussgebühren			8'000.00			
3612.00	Verrechnung zu Gunsten Verwaltung	2'000.00		2'000.00		2'000.00	
3612.01	Verrechnung zu Gunsten Werkhof	2'000.00		2'000.00		2'000.00	
3632.00	Gemeindebeitrag ARA Täuffelen	124'575.63		144'000.00		119'329.24	
4240.00	Erlös aus Benützungsgebühren		173'902.60		170'000.00		164'409.35
4240.50	Erlös aus Anschlussgebühren				8'000.00		
4260.00	Rückerstattungen Dritter		139.18				9'276.00
4510.10	Entnahme SF Werterhalt, Wiederbeschaffungswert		47'253.95		54'260.00		46'256.70
9011.20	SF Abwasser, Entnahme Aufwandüberschuss		16'932.07		27'114.00		30'131.19
73	Abfall	79'022.60	79'022.60	75'900.00	75'900.00	82'332.55	82'332.55
730	Abfall	79'022.60	79'022.60	75'900.00	75'900.00	82'332.55	82'332.55
7300	Tierkörperbeseitigung	3'124.95	3'124.95	2'000.00	2'000.00	1'620.85	1'620.85
3632.00	Entsorgung Tierkadaver	3'124.95		2'000.00		1'620.85	
4260.00	Rückerstattungen und Kostenbeteiligungen Dritter		312.40		300.00		283.55
4612.02	Verrechnung Tierkadaverbeseitigung mit SF Abfall		2'812.55		1'700.00		1'337.30
7301	Abfall (Gemeindebetrieb)	75'897.65	75'897.65	73'900.00	73'900.00	80'711.70	80'711.70
3111.00	Anschaffung Container			2'000.00		1'830.00	
3130.00	Kehrichtentsorgung allgemein	18'179.90		17'000.00		18'333.10	
3130.01	Entsorgung Glas	1'950.65		2'000.00		1'990.00	
3130.04	Entsorgung Büchsen, Alu, Blech	349.85		400.00		464.65	
3130.05	Entsorgung Altmetall, Sondermüll	14'438.28		6'000.00		9'765.35	

Funktionale Gliederung		Rechnung 2025		Budget 2025		Rechnung 2024	
		Aufwand	Ertrag	Aufwand	Ertrag	Aufwand	Ertrag
3130.07	Grünabfuhr	7'465.15		10'000.00		9'100.35	
3181.00	Tatsächliche Forderungsverluste	185.73				132.37	
3300.30	Abschreibung Kehrichtsammelplatz	11'410.95		11'410.00		11'410.95	
3612.00	Verrechnung zu Gunsten Verwaltung	1'000.00		1'000.00		1'000.00	
3612.01	Verrechnung zu Gunsten Werkhof	8'000.00		8'000.00		8'000.00	
3612.02	Verrechneter Aufwand Tierkörperbeseitigung	3'124.95		1'700.00		1'620.85	
3635.00	Beitrag Kompostieranlage	6'257.40		6'000.00		7'913.95	
4240.00	Kehrichtabfuhrgebühren		72'286.40		70'000.00		71'472.75
4260.00	Rückerstattungen Dritter		2'786.25		3'000.00		8'413.95
4451.00	Dividenden MÜVE / Kompostieranlage		825.00		900.00		825.00
9010.30	SF Abfall, Einlage Ertragsüberschuss	3'534.79		8'390.00		9'150.13	
74	Verbauungen	30'886.50	4'000.00	39'000.00	5'000.00	35'942.35	4'000.00
741	Gewässerverbauungen	30'886.50	4'000.00	39'000.00	5'000.00	35'942.35	4'000.00
7410	Gewässerverbauungen	30'886.50	4'000.00	39'000.00	5'000.00	35'942.35	4'000.00
3142.00	Unterhalt Wasserbau	2'241.25		7'000.00		2'576.00	
3300.20	Planmässige Abschreibung Wasserbau VV	10'015.60		16'000.00		15'987.35	
3320.90	Planmässige Abschreibungen übrige immaterielle Anlagen	1'635.65					
3631.00	Beitrag an Kanton JGK	16'994.00		16'000.00		17'379.00	
4632.00	Beitrag Burgergemeinde Lüscherz		4'000.00		5'000.00		4'000.00
75	Arten- und Landschaftsschutz	9'035.65		7'000.00		4'601.35	
750	Arten- und Landschaftsschutz	9'035.65		7'000.00		4'601.35	
7500	Arten- und Landschaftsschutz	9'035.65		7'000.00		4'601.35	

Funktionale Gliederung		Rechnung 2025		Budget 2025		Rechnung 2024	
		Aufwand	Ertrag	Aufwand	Ertrag	Aufwand	Ertrag
3130.00	Dienstleistungen Dritter	2'985.65		5'000.00		3'769.00	
3132.00	Honorare externe Berater, Gutachter, Fachexperten etc.	6'050.00		2'000.00		832.35	
77	Übriger Umweltschutz	2'463.30	242.40	3'500.00	700.00	4'555.05	1'275.00
771	Friedhof und Bestattung	1'792.15	242.40	2'500.00	700.00	3'343.50	1'275.00
7710	Friedhof und Bestattung allgemein	1'792.15	242.40	2'500.00	700.00	3'343.50	1'275.00
3130.02	Dienstleistungen Dritter	300.45		500.00		203.20	
3144.00	Unterhalt Friedhof	1'491.70		2'000.00		3'140.30	
4240.00	Gebühren für Dienstleistungen		42.40		500.00		1'075.00
4502.00	Entnahmen aus Legaten und Stiftungen		200.00		200.00		200.00
779	Umweltschutz	671.15		1'000.00		1'211.55	
7792	Hundetoiletten	671.15		1'000.00		1'211.55	
3101.00	Verbrauchsmaterial Robidog	671.15		1'000.00		1'211.55	
79	Raumordnung	16'971.35		19'800.00		22'396.85	
790	Raumordnung	16'971.35		19'800.00		22'396.85	
7900	Raumordnung allgemein	13'638.35		16'500.00		19'091.85	
3132.00	Planungsarbeiten UeO Riedmatte	324.30				3'102.15	
3132.02	Detailerschliessung Baumgarten			5'000.00		7'566.30	
3132.03	Zonenplanänderung	2'471.20					
3320.90	Planmässige Abschreibungen immaterielle Anlagen	10'842.85		11'500.00		8'423.40	
7906	Regionale Planungsgruppen	3'333.00		3'300.00		3'305.00	

Funktionale Gliederung		Rechnung 2025		Budget 2025		Rechnung 2024	
		Aufwand	Ertrag	Aufwand	Ertrag	Aufwand	Ertrag
3632.00	Beitrag Verein seeland.biel/bienne	3'333.00		3'300.00		3'305.00	
8	VOLKSWIRTSCHAFT	98'703.65	132'141.85	113'050.00	130'200.00	109'686.15	135'078.43
81	Landwirtschaft	608.40		1'200.00		631.75	
811	Verwaltung, Vollzug und Kontrolle	608.40		1'200.00		631.75	
8110	Verwaltung, Vollzug und Kontrolle	608.40		1'200.00		631.75	
3010.00	Entschädigungen Ackerbauleiter	608.40		1'200.00		631.75	
82	Forstwirtschaft	43'667.90	49'462.65	58'000.00	52'000.00	55'142.80	58'377.43
820	Forstwirtschaft	43'667.90	49'462.65	58'000.00	52'000.00	55'142.80	58'377.43
8200	Forstwirtschaft	43'667.90	49'462.65	58'000.00	52'000.00	55'142.80	58'377.43
3010.00	Holzerlöhne	6'308.15		10'000.00		5'111.25	
3050.00	AG-Beiträge AHV, IV, EO, ALV, Verwaltungskosten	340.20		200.00		265.70	
3053.00	AG-Beiträge an Unfallversicherungen	202.50		200.00		178.25	
3101.00	Pflanzenkauf / Verbrauchsmaterial			1'000.00			
3130.00	Dienstleistungen Dritter / Pflegearbeiten	26'872.90		35'000.00		41'250.50	
3130.01	Revierförster	2'413.35		4'000.00		3'505.10	
3134.00	Sachversicherungsprämien	92.60		100.00		110.25	
3141.00	Unterhalt Waldwege	2'459.30		2'000.00			
3161.00	Miete Geräte und Maschinen	3'867.50		4'000.00		3'484.95	
3636.00	Beiträge an private Organisationen ohne Erwerbszweck	1'111.40		1'500.00		1'236.80	
4250.00	Erlöse aus Holzverkäufen		43'240.80		50'000.00		54'283.93
4260.00	Rückerstattungen und Kostenbeteiligungen Dritter		4'597.85		200.00		288.30

Funktionale Gliederung		Rechnung 2025		Budget 2025		Rechnung 2024	
		Aufwand	Ertrag	Aufwand	Ertrag	Aufwand	Ertrag
4631.00	Kantonsbeiträge		1'624.00		1'800.00		3'805.20
84	Tourismus	46'577.55	46'577.55	46'000.00	46'000.00	46'061.75	46'061.75
840	Tourismus	46'577.55	46'577.55	46'000.00	46'000.00	46'061.75	46'061.75
8400	Tourismus	46'577.55	46'577.55	46'000.00	46'000.00	46'061.75	46'061.75
3160.00	Kantonsabgabe Seefläche Gästeplätze	4'914.00		5'000.00		4'914.00	
3181.00	Tatsächliche Forderungsverluste					44.50	
3510.00	Einlagen in Spezialfinanzierungen EK	23'982.95		21'000.00		22'659.38	
3635.00	Betriebsbeitrag Navette	4'000.00		6'000.00		4'626.87	
3636.00	Beiträge an touristische Organisationen	13'680.60		14'000.00		13'817.00	
4039.00	Kurtaxen		41'577.55		41'000.00		41'041.75
4470.00	Hafengebühren Gästeplätze		5'000.00		5'000.00		5'020.00
87	Brennstoffe und Energie	7'849.80	36'101.65	7'850.00	32'200.00	7'849.85	30'639.25
871	Elektrizität		36'101.65		32'200.00		30'639.25
8710	Elektrizität allgemein		36'101.65		32'200.00		30'639.25
4120.00	Konzessionsgebühren BKW		36'101.65		32'200.00		30'639.25
873	Nichtelektrische Energie	7'849.80		7'850.00		7'849.85	
8731	Fernwärmebetrieb (Gemeindebetrieb)	7'849.80		7'850.00		7'849.85	
3300.30	Planmässige Abschreibungen übrige Tiefbauten VV	7'849.80		7'850.00		7'849.85	
9	FINANZEN UND STEUERN	384'110.41	2'063'766.88	235'035.00	2'047'225.00	364'898.23	1'950'344.20
91	Steuern	15'775.69	1'972'098.50	10'000.00	1'977'150.00	11'595.10	1'880'396.70

Funktionale Gliederung		Rechnung 2025		Budget 2025		Rechnung 2024	
		Aufwand	Ertrag	Aufwand	Ertrag	Aufwand	Ertrag
910	Steuern	15'775.69	1'972'098.50	10'000.00	1'977'150.00	11'595.10	1'880'396.70
9100	Allgemeine Gemeindesteuern	15'614.65	1'525'714.00	10'000.00	1'575'350.00	9'173.90	1'519'630.05
3181.00	Tatsächliche Forderungsverluste	15'614.65		10'000.00		9'173.90	
4000.00	Einkommenssteuern		1'212'933.85		1'472'000.00		1'269'613.00
4000.20	Nachsteuern und Bussen		139.40				584.25
4000.40	Aktive Steuerauscheidungen Einkommen		51'129.85		29'200.00		17'918.25
4000.50	Passive Steuerauscheidungen Einkommen		-55'798.00		-206'000.00		-93'128.25
4001.00	Vermögenssteuern		227'868.90		213'400.00		227'987.65
4001.40	Aktive Steuerauscheidungen Vermögen		25'207.75		19'500.00		20'279.60
4001.50	Passive Steuerauscheidungen Vermögen		-15'210.60		-73'500.00		-43'598.30
4002.00	Quellensteuern		51'297.70		50'000.00		45'099.30
4002.10	Quellensteuern BGSA		96.00		150.00		129.35
4010.00	Gewinnsteuern		19'607.75		66'800.00		71'605.95
4011.00	Kapitalsteuern		134.85		300.00		637.50
4011.40	Aktive Steuerauscheidungen Kapitalsteuern		8'306.55		3'500.00		2'501.75
9101	Sondersteuern		240'848.20		185'000.00	2'244.10	156'661.25
3181.00	Forderungsverluste/Erlasse Sondersteuern					2'244.10	
4000.80	Lotteriegewinnsteuer						470.00
4022.00	Grundstückgewinnsteuern		158'280.60		99'000.00		69'854.15
4022.10	Sonderveranlagungen		81'008.40		86'000.00		83'419.30
4029.00	Eingang abgeschriebene Steuern		1'559.20				2'917.80
9102	Liegenschaftssteuern	161.04	201'456.30		212'300.00	177.10	199'965.40
3181.00	Forderungsverluste Liegenschaftssteuern	161.04				177.10	
4021.00	Liegenschaftssteuern		201'456.30		212'300.00		199'965.40

Funktionale Gliederung		Rechnung 2025		Budget 2025		Rechnung 2024	
		Aufwand	Ertrag	Aufwand	Ertrag	Aufwand	Ertrag
9103	Hundetaxe		4'080.00		4'500.00		4'140.00
4033.00	Hundetaxen		4'080.00		4'500.00		4'140.00
93	Finanz- und Lastenausgleich	163'232.00	26'013.00	173'470.00	27'700.00	188'630.00	27'608.00
930	Finanz- und Lastenausgleich	163'232.00	26'013.00	173'470.00	27'700.00	188'630.00	27'608.00
9300	Finanz- und Lastenausgleich	163'232.00	26'013.00	173'470.00	27'700.00	188'630.00	27'608.00
3621.60	Neue Aufgabenteilung Filag	105'783.00		104'470.00		104'003.00	
3622.70	Disparitätenabbau Gemeinden	57'449.00		69'000.00		84'627.00	
4621.60	Geografisch-topografischer Zuschuss		23'572.00		24'600.00		24'600.00
4621.61	Soziodemografischer Zuschuss		2'441.00		3'100.00		3'008.00
95	Ertragsanteile, übrige		38'674.40		3'200.00		10'938.80
950	Ertragsanteile, übrige		38'674.40		3'200.00		10'938.80
9500	Ertragsanteile, übrige		38'674.40		3'200.00		10'938.80
4024.00	Erbschafts- und Schenkungssteuern		34'582.10				7'732.65
4600.00	Anteil an Bundeserträgen		4'092.30		3'200.00		3'206.15
96	Vermögens- und Schuldenverwaltung	16'145.95	19'602.44	13'200.00	15'460.00	21'682.65	23'790.21
961	Zinsen	14'307.95	11'884.49	13'200.00	8'700.00	14'452.65	14'529.85
9610	Zinsen	14'307.95	11'884.49	13'200.00	8'700.00	14'452.65	14'529.85
3181.00	Abschreibungen Verzugszins	170.85		400.00		279.90	
3406.00	Verzinsung langfristige Finanzverbindlichkeiten	11'550.00		11'550.00		11'550.00	
3409.00	Interne Verrechnung Zins SF Wasserversorgung			1'250.00		1'300.00	
3499.00	Übriger Finanzaufwand	2'587.10				1'322.75	

Funktionale Gliederung	Rechnung 2025		Budget 2025		Rechnung 2024	
	Aufwand	Ertrag	Aufwand	Ertrag	Aufwand	Ertrag
4401.00		7'702.24		8'100.00		5'948.05
4402.00		1'405.55				7'567.40
4407.00		578.35		600.00		669.20
4409.00		2'198.35				345.20
963	Liegenschaften des Finanzvermögens	1'838.00	6'781.95	6'760.00		6'763.50
9630	Liegenschaften des Finanzvermögens	1'838.00	6'781.95	6'760.00		6'763.50
3439.00	übriger Liegenschaftsaufwand	1'838.00				
4430.00	Pacht- und Mietzinse Liegenschaften FV		6'781.95	6'760.00		6'763.50
969	Finanzvermögen		936.00		7'230.00	2'496.86
9690	Finanzvermögen		936.00		7'230.00	2'496.86
3440.00	Wertberichtigungen Finanzanlagen FV				7'230.00	
4440.00	Marktwertanpassungen Wertschriften		936.00			2'496.86
97	Rückverteilungen			200.00		231.95
971	Rückverteilungen aus CO2-Abgabe			200.00		231.95
9710	Rückverteilungen aus CO2-Abgabe			200.00		231.95
4699.10	Rückverteilung CO2-Abgabe			200.00		231.95
99	Nicht aufgeteilte Posten	188'956.77	7'378.54	38'365.00	23'515.00	142'990.48
990	Nicht aufgeteilte Posten	38'363.15		38'365.00		85'225.53
9900	Nicht aufgeteilte Posten, Art. 84 GV	38'363.15		38'365.00		85'225.53
3300.00	Planmässige Abschreibung bestehendes VV am 31.12.2015	38'363.15		38'365.00		38'363.15

Funktionale Gliederung	Rechnung 2025		Budget 2025		Rechnung 2024	
	Aufwand	Ertrag	Aufwand	Ertrag	Aufwand	Ertrag
3894.00 Einlage in finanzpolitische Reserven					46'862.38	
995 Neutrale Aufwendungen und Erträge		7'378.54		7'380.00		7'378.54
9950 Neutrale Aufwendungen und Erträge		7'378.54		7'380.00		7'378.54
4896.00 Entnahmen aus Neubewertungsreserven		7'378.54		7'380.00		7'378.54
999 Abschluss	150'593.62			16'135.00	57'764.95	
9990 Abschluss	150'593.62			16'135.00	57'764.95	
9000.00 Ertragsüberschuss	150'593.62				57'764.95	
9001.00 Aufwandüberschuss				16'135.00		
	3'702'957.88	3'702'957.88	3'741'609.00	3'741'609.00	3'600'606.92	3'600'606.92
Gesamtergebnis	3'702'957.88	3'702'957.88	3'741'609.00	3'741'609.00	3'600'606.92	3'600'606.92

Artengliederung		Rechnung 2025		Budget 2025		Rechnung 2024	
		Aufwand	Ertrag	Aufwand	Ertrag	Aufwand	Ertrag
3	Aufwand	3'529'104.99		3'701'139.00		3'508'638.54	
30	Personalaufwand	451'018.55		511'080.00		411'365.75	
300	Behörden und Kommissionen	40'576.40		38'000.00		37'133.05	
3000	Löhne Tag- und Sitzungsgelder an Behörden und Kommissionen	40'576.40		38'000.00		37'133.05	
301	Löhne des Verwaltungs- und Betriebspersonals	338'998.65		396'700.00		310'157.30	
3010	Löhne des Verwaltungs- und Betriebspersonals	338'998.65		396'700.00		310'157.30	
305	Arbeitgeberbeiträge	70'872.55		75'880.00		63'585.40	
3050	AG-Beiträge AHV, IV, EO, ALV, Verwaltungskosten	29'670.90		29'880.00		26'526.65	
3052	AG-Beiträge an Pensionskassen	29'213.60		31'600.00		25'726.80	
3053	AG-Beiträge an Unfallversicherungen	11'988.05		14'400.00		11'331.95	
309	Übriger Personalaufwand	570.95		500.00		490.00	
3090	Aus- und Weiterbildung des Personals	570.95		500.00		490.00	
31	Sach- und übriger Betriebsaufwand	987'973.53		1'001'870.00		1'048'003.94	
310	Material- und Warenaufwand	411'080.49		476'600.00		475'326.31	
3100	Büromaterial	3'057.05		3'600.00		3'344.91	
3101	Betriebs-, Verbrauchsmaterial	406'450.19		468'500.00		468'741.80	
3102	Drucksachen, Publikationen	1'573.25		4'000.00		2'200.60	
3103	Fachliteratur, Zeitschriften			500.00		1'039.00	
311	Nicht aktivierbare Anlagen	20'245.30		14'900.00		8'822.02	
3110	Büromöbel und Geräte	15'765.80		8'500.00		910.90	
3111	Maschinen, Geräte und Fahrzeuge	4'079.50		6'000.00		7'511.12	

Artengliederung	Rechnung 2025		Budget 2025		Rechnung 2024	
	Aufwand	Ertrag	Aufwand	Ertrag	Aufwand	Ertrag
3112 Kleider, Wäsche, Vorhänge	400.00		400.00		400.00	
312 Ver- und Entsorgung Liegenschaften Verwaltungsvermögen	42'726.62		48'500.00		52'423.85	
3120 Ver- und Entsorgung Liegenschaften Verwaltungsvermögen	42'726.62		48'500.00		52'423.85	
313 Dienstleistungen und Honorare	242'062.56		234'920.00		253'364.65	
3130 Dienstleistungen Dritter	151'555.96		157'100.00		172'116.10	
3132 Honorare externe Berater, Gutachter, Fachexperten etc.	45'478.65		32'000.00		34'173.60	
3133 Informatik-Nutzungsaufwand	28'448.00		28'000.00		29'850.35	
3134 Sachversicherungsprämien	13'669.65		14'320.00		14'219.00	
3137 Steuern und Abgaben	2'910.30		3'500.00		3'005.60	
314 Baulicher und betrieblicher Unterhalt	165'190.67		114'000.00		151'415.37	
3140 Unterhalt Grundstücke	44'514.89		30'000.00		5'095.64	
3141 Unterhalt Strassen / Verkehrswege	29'901.65		33'000.00		30'425.90	
3142 Unterhalt Wasserbau	2'241.25		7'000.00		2'576.00	
3143 Unterhalt übrige Tiefbauten	41'764.58		20'000.00		48'969.74	
3144 Unterhalt Hochbauten, Gebäude	44'482.65		22'000.00		62'308.74	
3149 Unterhalt übrige Sachanlagen	2'285.65		2'000.00		2'039.35	
315 Unterhalt Mobilien und immaterielle Anlagen	31'546.29		27'500.00		37'334.38	
3150 Unterhalt Büromöbel und -geräte	120.60		1'000.00			
3151 Unterhalt Apparate, Maschinen, Geräte, Fahrzeuge, Werkzeuge	18'401.16		16'000.00		24'947.45	
3158 Unterhalt immaterielle Anlagen	13'024.53		10'500.00		12'386.93	
316 Mieten, Leasing, Pachten, Benützunggebühren	42'592.65		42'250.00		41'263.75	

Artengliederung		Rechnung 2025		Budget 2025		Rechnung 2024	
		Aufwand	Ertrag	Aufwand	Ertrag	Aufwand	Ertrag
3160	Miete und Pacht Liegenschaften	29'134.00		29'250.00		29'134.00	
3161	Mieten, Benützungskosten, Anlagen	7'359.90		7'000.00		5'997.30	
3162	Raten für operatives Leasing	6'098.75		6'000.00		6'132.45	
317	Spesenentschädigungen	1'130.80		1'300.00		1'388.25	
3170	Reisekosten und Spesen	1'130.80		1'300.00		1'388.25	
318	Wertberichtigungen auf Forderungen	17'174.50		11'900.00		12'931.36	
3181	Tatsächliche Forderungsverluste	17'174.50		11'900.00		12'931.36	
319	Verschiedener Betriebsaufwand	14'223.65		30'000.00		13'734.00	
3199	Übriger Betriebsaufwand	14'223.65		30'000.00		13'734.00	
33	Abschreibungen Verwaltungsvermögen	254'027.59		296'455.00		250'933.92	
330	Sachanlagen VV	226'580.09		269'955.00		227'541.52	
3300	Planmässige Abschreibungen Sachanlagen	226'580.09		269'955.00		227'541.52	
332	Abschreibungen immaterielle Anlagen	27'447.50		26'500.00		23'392.40	
3320	Planmässige Abschreibungen immaterielle Anlagen	27'447.50		26'500.00		23'392.40	
34	Finanzaufwand	17'775.10		12'800.00		21'402.75	
340	Zinsaufwand	13'350.00		12'800.00		12'850.00	
3406	Verzinsung langfristige Finanzverbindlichkeiten	11'550.00		11'550.00		11'550.00	
3409	Übrige Passivzinsen	1'800.00		1'250.00		1'300.00	
343	Liegenschaftenaufwand Finanzvermögen	1'838.00					
3439	Übriger Liegenschaftsaufwand FV	1'838.00					
344	Wertberichtigungen Anlagen FV					7'230.00	

Artengliederung	Rechnung 2025		Budget 2025		Rechnung 2024	
	Aufwand	Ertrag	Aufwand	Ertrag	Aufwand	Ertrag
3440					7'230.00	
349	2'587.10				1'322.75	
3499	2'587.10				1'322.75	
35	86'896.95		95'914.00		85'573.38	
351	86'896.95		95'914.00		85'573.38	
3510	86'896.95		95'914.00		85'573.38	
36	1'697'413.27		1'729'020.00		1'594'496.42	
361	802'697.50		823'090.00		741'082.65	
3611	344'944.45		366'590.00		331'904.82	
3612	457'753.05		456'500.00		409'177.83	
362	163'232.00		173'470.00		188'630.00	
3621	105'783.00		104'470.00		104'003.00	
3622	57'449.00		69'000.00		84'627.00	
363	731'483.77		732'460.00		664'783.77	
3631	252'815.30		245'160.00		229'621.60	
3632	419'709.72		415'000.00		374'816.85	
3634	9'456.00		10'400.00		9'456.00	
3635	10'257.40		12'000.00		12'540.82	
3636	27'677.15		37'500.00		28'289.90	
3637	11'568.20		12'400.00		10'058.60	

Artengliederung	Rechnung 2025		Budget 2025		Rechnung 2024	
	Aufwand	Ertrag	Aufwand	Ertrag	Aufwand	Ertrag
38 Ausserordentlicher Aufwand			20'000.00		66'862.38	
389 Einlagen in das Eigenkapital			20'000.00		66'862.38	
3893 Einlagen in Vorfinanzierungen des EK			20'000.00		20'000.00	
3894 Einlagen in finanzpolitische Reserven					46'862.38	
39 Interne Verrechnungen	34'000.00		34'000.00		30'000.00	
391 Dienstleistungen	34'000.00		34'000.00		30'000.00	
3910 Interne Verrechnungen von Dienstleistungen	34'000.00		34'000.00		30'000.00	
4 Ertrag		3'686'025.81		3'698'360.00		3'570'475.73
40 Fiskalertrag		2'048'258.15		2'018'150.00		1'929'171.10
400 Direkte Steuern natürliche Personen		1'497'664.85		1'504'750.00		1'445'354.85
4000 Einkommenssteuern natürliche Personen		1'208'405.10		1'295'200.00		1'195'457.25
4001 Vermögenssteuer natürliche Personen		237'866.05		159'400.00		204'668.95
4002 Quellensteuer natürliche Personen		51'393.70		50'150.00		45'228.65
401 Direkte Steuern juristische Personen		28'049.15		70'600.00		74'745.20
4010 Gewinn- und Kapitalsteuern juristische Personen		19'607.75		66'800.00		71'605.95
4011 Kapitalssteuern juristische Personen		8'441.40		3'800.00		3'139.25
402 Übrige Direkte Steuern		476'886.60		397'300.00		363'889.30
4021 Liegenschaftssteuern		201'456.30		212'300.00		199'965.40
4022 Vermögensgewinnsteuern		239'289.00		185'000.00		153'273.45
4024 Erbschafts- und Schenkungssteuern		34'582.10				7'732.65
4029 Eingang abgeschriebene Steuern		1'559.20				2'917.80

Artengliederung	Rechnung 2025		Budget 2025		Rechnung 2024	
	Aufwand	Ertrag	Aufwand	Ertrag	Aufwand	Ertrag
403	Besitz- und Aufwandsteuern			45'500.00		45'181.75
4033	Hundesteuer	4'080.00		4'500.00		4'140.00
4039	Übrige Besitz- und Aufwandsteuer	41'577.55		41'000.00		41'041.75
41	Regalien und Konzessionen			32'200.00		30'639.25
412	Konzessionen			32'200.00		30'639.25
4120	Konzessionen	36'101.65		32'200.00		30'639.25
42	Entgelte		1'069'193.04		1'088'300.00	1'102'081.66
420	Ersatzabgaben		42'573.95		40'000.00	40'360.45
4200	Ersatzabgaben	42'573.95		40'000.00		40'360.45
421	Gebühren für Amtshandlungen		21'432.50		27'000.00	11'342.94
4210	Gebühren für Amtshandlungen	21'432.50		27'000.00		11'342.94
424	Benützungsgebühren und Dienstleistungen		464'154.87		453'000.00	447'597.15
4240	Benützungsgebühren und Dienstleistungen	464'154.87		453'000.00		447'597.15
425	Erlös aus Verkäufen		497'703.15		550'000.00	564'181.94
4250	Verkäufe	497'703.15		550'000.00		564'181.94
426	Rückerstattungen		22'721.13		8'300.00	23'682.55
4260	Rückerstattungen Dritter	22'721.13		8'300.00		23'682.55
427	Bussen		20'607.44		10'000.00	14'916.63
4270	Bussen	20'607.44		10'000.00		14'916.63
43	Verschiedene Erträge		582.12		200.00	580.00

Artengliederung	Rechnung 2025		Budget 2025		Rechnung 2024	
	Aufwand	Ertrag	Aufwand	Ertrag	Aufwand	Ertrag
439	Übriger Ertrag	582.12		200.00		580.00
4390	Übriger Ertrag	582.12		200.00		580.00
44	Finanzertrag	249'507.54		226'390.00		235'861.34
440	Zinsertrag	11'884.49		9'700.00		15'829.85
4401	Zinsen Forderungen und Kontokorrente	7'702.24		8'100.00		5'948.05
4402	Zinsen kurzfristige Finanzanlagen	1'405.55				7'567.40
4407	Zinsen langfristige Finanzanlagen	578.35		600.00		669.20
4409	Übrige Zinsen von Finanzvermögen	2'198.35		1'000.00		1'645.20
443	Liegenschaftenertrag FV	6'781.95		6'760.00		6'763.50
4430	Pacht- und Mietzinse Liegenschaften FV	6'781.95		6'760.00		6'763.50
444	Wertberichtigungen Anlagen FV	936.00				2'496.86
4440	Marktwertanpassungen Wertschriften	936.00				2'496.86
445	Finanzertrag aus Darlehen und Beteiligungen des VV	825.00		900.00		825.00
4451	Erträge aus Beteiligungen VV	825.00		900.00		825.00
447	Liegenschaftenertrag VV	229'080.10		209'030.00		209'946.13
4470	Pacht- und Mietzinse Liegenschaften VV	178'750.10		158'700.00		159'086.13
4472	Vergütung für Benützungen Liegenschaften VV	50'330.00		50'330.00		50'860.00
45	Entnahmen aus Fonds und Spezialfinanzierungen	48'679.50		59'690.00		47'682.25
450	Entnahmen aus Fonds und Spezialfinanzierungen im Fremdkapital	200.00		200.00		200.00
4502	Entnahmen aus Legaten und Stiftungen	200.00		200.00		200.00

Artengliederung	Rechnung 2025		Budget 2025		Rechnung 2024	
	Aufwand	Ertrag	Aufwand	Ertrag	Aufwand	Ertrag
451 Entnahmen aus Fonds und Spezialfinanzierungen im Eigenkapital		48'479.50		59'490.00		47'482.25
4510 Entnahmen aus Spezialfinanzierungen des EK		48'479.50		59'490.00		47'482.25
46 Transferertrag		192'325.27		189'520.00		172'696.57
460 Ertragsanteile		4'092.30		3'200.00		3'206.15
4600 Anteil an Bundeserträgen		4'092.30		3'200.00		3'206.15
461 Entschädigungen von Gemeinwesen		142'174.42		137'020.00		119'233.47
4611 Entschädigungen von Kantonen und Konkordaten		116'361.87		112'320.00		94'896.17
4612 Entschädigungen von Gemeinden und Gemeindeverbänden		25'812.55		24'700.00		24'337.30
462 Finanz- und Lastenausgleich		26'013.00		27'700.00		27'608.00
4621 Finanz- und Lastenausgleich von Kantonen und Konkordaten		26'013.00		27'700.00		27'608.00
463 Beiträge von Gemeinwesen und Dritten		20'045.55		21'400.00		22'417.00
4631 Beiträge von Kantonen und Konkordaten		11'045.55		11'400.00		13'417.00
4632 Beiträge von Gemeinden und Gemeindeverbänden		9'000.00		10'000.00		9'000.00
469 Verschiedener Transferertrag				200.00		231.95
4699 Rückverteilungen				200.00		231.95
48 Ausserordentlicher Ertrag		7'378.54		49'910.00		21'763.56
489 Entnahmen aus dem Eigenkapital		7'378.54		49'910.00		21'763.56
4893 Entnahmen aus Vorfinanzierungen des EK				42'530.00		14'385.02
4896 Entnahmen aus Neubewertungsreserven		7'378.54		7'380.00		7'378.54

Artengliederung	Rechnung 2025		Budget 2025		Rechnung 2024	
	Aufwand	Ertrag	Aufwand	Ertrag	Aufwand	Ertrag
49 Interne Verrechnungen		34'000.00		34'000.00		30'000.00
491 Dienstleistungen		34'000.00		34'000.00		30'000.00
4910 Interne Verrechnung von Dienstleistungen		34'000.00		34'000.00		30'000.00
9 Abschlusskonten	173'852.89	16'932.07	40'470.00	43'249.00	91'968.38	30'131.19
90 Abschluss Erfolgsrechnung	173'852.89	16'932.07	40'470.00	43'249.00	91'968.38	30'131.19
900 Abschluss allgemeiner Haushalt	150'593.62			16'135.00	57'764.95	
9000 Ertragsüberschuss	150'593.62				57'764.95	
9001 Aufwandüberschuss				16'135.00		
901 Abschluss Spezialfinanzierungen und Fonds im EK	23'259.27	16'932.07	40'470.00	27'114.00	34'203.43	30'131.19
9010 Abschluss Spzialfinanzierung und Fonds im EK, Ertragsüberschuss	23'259.27		40'470.00		34'203.43	
9011 Abschluss Spzialfinanzierung und Fonds im EK, Aufwandüberschuss		16'932.07		27'114.00		30'131.19
Gesamtergebnis	3'702'957.88	3'702'957.88	3'741'609.00	3'741'609.00	3'600'606.92	3'600'606.92
	3'702'957.88	3'702'957.88	3'741'609.00	3'741'609.00	3'600'606.92	3'600'606.92

Funktionale Gliederung	Rechnung 2025		Budget 2025		Rechnung 2024	
	Ausgaben	Einnahmen	Ausgaben	Einnahmen	Ausgaben	Einnahmen
0	ALLGEMEINE VERWALTUNG					
	49'712.20		1'000'000.00		65'369.45	
02	Allgemeine Dienste					
	49'712.20		1'000'000.00		65'369.45	
029	Verwaltungsliegenschaften					
	49'712.20		1'000'000.00		65'369.45	
0290	Verwaltungsliegenschaften					
	49'712.20		1'000'000.00		65'369.45	
5040.05	Gemeindehaus Beleuchtungsersatz Gemeindesaal				45'636.20	
5040.06	Gemeindehaus, Ersatz Heizung, PV-Anlage, Ernerg. Massnahmen		33'699.10	1'000'000.00		
5290.03	Gemeindehaus, Heizungssanierung Machbarkeitsstudie		16'013.10		19'733.25	
2	BILDUNG					
	69'630.45		70'000.00			
21	Obligatorische Schule					
	69'630.45		70'000.00			
217	Schulliegenschaften					
	69'630.45		70'000.00			
2170	Unteres Schulhaus					
	69'630.45		70'000.00			
5040.07	Unteres Schulhaus, Ersatz Heizung		69'630.45	70'000.00		
3	Kultur, Sport und Freizeit, Kirche					
					1'400.00	
34	Sport und Freizeit					
					1'400.00	
342	Freizeit					
					1'400.00	
3420	Strandboden/Kiosk					
					1'400.00	
5030.04	Strandmatte, Sanierung Badetreppen				1'400.00	
6	VERKEHR					
	64'297.50		100'000.00		138'311.15	

Funktionale Gliederung		Rechnung 2025		Budget 2025		Rechnung 2024	
		Ausgaben	Einnahmen	Ausgaben	Einnahmen	Ausgaben	Einnahmen
61	Strassenverkehr	64'297.50		100'000.00		138'311.15	
615	Gemeindestrassen	64'297.50		100'000.00		138'311.15	
6150	Gemeindestrassen	64'297.50		100'000.00		138'311.15	
5010.09	Siselenstrasse Sanierung Teilabschnitt					138'311.15	
5010.10	Riedmatte, Feinbelag	64'297.50		100'000.00			
7	UMWELTSCHUTZ UND RAUMORDNUNG	63'740.65	326'725.45			33'822.50	
72	Abwasserentsorgung	34'204.25					
720	Abwasserentsorgung	34'204.25					
7201	Abwasserentsorgung (Gemeindebetrieb)	34'204.25					
5032.03	Kantonssstrasse, Ersatz Kontrollschachtabdeckungen	34'204.25					
74	Verbauungen	22'278.00	326'725.45			33'717.10	
741	Gewässerverbauungen	22'278.00	326'725.45			33'717.10	
7410	Gewässerverbauungen	22'278.00	326'725.45			33'717.10	
5020.01	Wasserbauplan Dorfbach (Planung)	4'286.15				7'492.80	
5020.03	Schutzbautenkataster	17'991.85				26'224.30	
6310.00	Kantonsbeitrag Unterhalt Dorfbach		286'642.90				
6310.01	Kantonsbeitrag Schutzbautenkataster		40'082.55				
79	Raumordnung	7'258.40				105.40	
790	Raumordnung	7'258.40				105.40	

Funktionale Gliederung		Rechnung 2025		Budget 2025		Rechnung 2024	
		Ausgaben	Einnahmen	Ausgaben	Einnahmen	Ausgaben	Einnahmen
7900	Raumordnung allgemein	7'258.40				105.40	
5290.01	Teilrevision OP 1. Phase	7'258.40				105.40	
9	FINANZEN UND STEUERN	326'725.45	247'380.80		1'170'000.00		238'903.10
99	Nicht aufgeteilte Posten	326'725.45	247'380.80		1'170'000.00		238'903.10
999	Abschluss	326'725.45	247'380.80		1'170'000.00		238'903.10
9990	Abschluss	326'725.45	247'380.80		1'170'000.00		238'903.10
5900.00	Passivierte Einnahmen Einwohnergemeinde	326'725.45					
6900.00	Aktivierte Ausgaben Einwohnergemeinde		213'176.55		1'170'000.00		238'903.10
6900.20	Aktivierte Ausgaben SF Abwasserbeseitigung		34'204.25				
	Nettoinvestition	574'106.25	574'106.25	1'170'000.00	1'170'000.00	238'903.10	238'903.10
		574'106.25	574'106.25	1'170'000.00	1'170'000.00	238'903.10	238'903.10

Artengliederung	Rechnung 2025		Budget 2025		Rechnung 2024	
	Ausgaben	Einnahmen	Ausgaben	Einnahmen	Ausgaben	Einnahmen
5 Investitionsausgaben	574'106.25		1'170'000.00		238'903.10	
50 Sachanlagen	224'109.30		1'170'000.00		219'064.45	
501 Strassen / Verkehrswege	64'297.50		100'000.00		138'311.15	
5010 Strassen / Verkehrswege	64'297.50		100'000.00		138'311.15	
5010.09 Siselenstrasse Sanierung Teilabschnitt					138'311.15	
5010.10 Riedmatte, Feinbelag	64'297.50		100'000.00			
502 Wasserbau	22'278.00				33'717.10	
5020 Wasserbau	22'278.00				33'717.10	
5020.01 Wasserbauplan Dorfbach (Planung)	4'286.15				7'492.80	
5020.03 Schutzbautenkataster	17'991.85				26'224.30	
503 Übriger Tiefbau	34'204.25				1'400.00	
5030 Übrige Tiefbauten allgemein					1'400.00	
5030.04 Strandmatte, Sanierung Badetreppen					1'400.00	
5032 Tiefbauten Abwasserbeseitigung	34'204.25					
5032.03 Kantonsstrasse, Ersatz Kontrollschachtabdeckungen	34'204.25					
504 Hochbauten	103'329.55		1'070'000.00		45'636.20	
5040 Hochbauten	103'329.55		1'070'000.00		45'636.20	
5040.05 Gemeindehaus Beleuchtungsersatz Gemeindesaal					45'636.20	
5040.06 Gemeindehaus, Ersatz Heizung, PV-Anlage, Emerg. Massnahmen	33'699.10		1'000'000.00			

Artengliederung		Rechnung 2025		Budget 2025		Rechnung 2024	
		Ausgaben	Einnahmen	Ausgaben	Einnahmen	Ausgaben	Einnahmen
5040.07	Unteres Schulhaus, Ersatz Heizung	69'630.45		70'000.00			
52	Immaterielle Anlagen	23'271.50				19'838.65	
529	Übrige Immaterielle Anlagen	23'271.50				19'838.65	
5290	Übrige Immaterielle Anlagen	23'271.50				19'838.65	
5290.01	Teilrevision OP 1. Phase	7'258.40				105.40	
5290.03	Gemeindehaus, Heizungssanierung Machbarkeitsstudie	16'013.10				19'733.25	
59	Übertrag an Bilanz	326'725.45					
590	Passivierungen	326'725.45					
5900	Passivierte Einnahmen	326'725.45					
5900.00	Passivierte Einnahmen allgemeiner Haushalt	326'725.45					
6	Investitionseinnahmen		574'106.25		1'170'000.00		238'903.10
63	Investitionsbeiträge für eigene Rechnung		326'725.45				
631	Kanton und Konkordate		326'725.45				
6310	Investitionsbeiträge vo Kanton und Konkordaten		326'725.45				
6310.00	Investitionsbeiträge vo Kanton und Konkordaten		286'642.90				
6310.01	Kantonsbeitrag Schutzbautenkataster		40'082.55				
69	Übertrag an Bilanz		247'380.80		1'170'000.00		238'903.10
690	Aktivierungen		247'380.80		1'170'000.00		238'903.10
6900	Aktivierte Ausgaben		247'380.80		1'170'000.00		238'903.10

Artengliederung	Rechnung 2025		Budget 2025		Rechnung 2024	
	Ausgaben	Einnahmen	Ausgaben	Einnahmen	Ausgaben	Einnahmen
6900.00 Aktivierte Ausgaben		213'176.55		1'170'000.00		238'903.10
6900.20 Aktivierte Ausgaben SF Abwasserbeseitigung		34'204.25				
Nettoinvestition	574'106.25	574'106.25	1'170'000.00	1'170'000.00	238'903.10	238'903.10
	574'106.25	574'106.25	1'170'000.00	1'170'000.00	238'903.10	238'903.10

